

HOTEL DES VENTES DE BAYEUX

Dimanche 1^{er} décembre 2013 à 14h15



QUIESSE



N° 54



N° 108

HOTEL DES VENTES DE BAYEUX

14 Boulevard Eindhoven - 14400 BAYEUX - Tél. : 02.31.92.04.47 - Fax : 02.31.92.21.27 - bayeuxencheres@orange.fr

IMPORTANTE VENTE AUX ENCHERES PUBLIQUES

Dimanche 1^{er} décembre 2013 à 14h15

Les artistes normands

BAYEUX - ENCHERES SARL

Société de ventes volontaires aux enchères publiques

— Régis Bailleul et Agnès Nentas —

Commissaires-Priseurs habilités

N° d'agrément : 2002-313

Expert :

M. Eric LEFEVRE

(membre de la Compagnie d'Expertise en antiquités et objets d'art)

06 81 83 25 45

eric.lefevre-expert@orange.fr

Expositions :

Samedi 30 novembre : 9h30 - 12h et 15 - 18h30

Dimanche 1^{er} décembre : 9h - 11h30

Catalogue consultable sur www.interencheres.com



LIVRES

1

Emile DORRÉE

La Hague, 1923

Recueil de 15 planches rehaussées par l'artiste

Exemplaire de tête, numéro 47/50, portant sur chaque feuille la signature autographe de Dorrée

In folio oblong (44 x 58 cm)

Chez l'auteur, Urville-Hague

600/900



2

[**Charles Chassé**]

Raymond BIGOT,
sculpteur et peintre
animalier

In folio sous emboitage.

L'un des 300 exemplaires.

Numéro 22.

Quelques planches
signées au crayon.

Les Éditions Universelles,
Paris, 1947

150/200



3

Charles LEANDRE [**Guy de MAUPASSANT**]

Dix contes du Pays de Caux. Avec dix lithographies originales
de Charles Léandre.

Rouen, Société Normande des Amis du Livre, 1929, 4°, 148 p

Un des 75 exemplaires sur vélin de Rives

350/450

4

Charles LEANDRE [**Edmond HARAUCOURT**]

In-4. 175-(3) pages. En feuilles, sous couverture illustrée et
remplée, chemise et étui.

Edition originale et premier tirage, limité à 175 sur papier
madagascar, celui-ci un des 150 nominatifs réservés aux
membres de la Société, signé par le directeur de la publication
avec les suites sur chine. 34 dessins en bistre et 14 lithographies
originales de Charles LEANDRE. Petites mouillures

150/200

5

Edmond SPALIKOWSKI

La Normandie rurale et ignorée

In 4°, Rouen, Éditions Maugard, 1932

Exemplaire du Préfet truffé de 8 aquarelles originales de l'auteur

600/700

6

Edmond SPALIKOWSKI

Âmes et aspects de Rouen

In 8, Rouen, Éditions Maugard, 1934

Exemplaire numéroté truffé de 5 aquarelles originales de l'auteur

300/400

7

Lot de livres :

- Yann LE PICHON, Roland LEFRANC Balades et Ballades,
Draeger éditeur, 1997

Avec un DESSIN ORIGINAL

- Sont joints 2 exemplaires différents de Peintres en
Normandie, édité par Normandie Magazine

70/90

8

Pier BROUET [**MAYA**]

La feuille d'érable

Suite de poèmes illustrées de 7 eaux fortes signées

Exemplaire numéroté 6/80

Format à l'italienne. Sous emboitage.

150/180

ESTAMPES

9

Carton d'affiches modernes d'expositions (Boudin, Dries, Garrido, Herbo, Lefranc...).

60/80

10

Pier BROUET

Carte de voeux

Eau-forte, épreuve du 1^{er} état numérotée 3/6, signée au crayon en bas à droite

9,5 x 6,5 cm

30/40

11

Pier BROUET

2 femmes dans un paysage, 1973

Eau forte numérotée 4/15, signée à la mine de plomb en bas à droite

8,5 x 11 cm

Est jointe une autre estampe non signée, Jardin,

9,5 x 6,5 cm

100/150

12

Pier BROUET

Le jardin, 1970

Eau forte du 1^{er} état numérotée 1/2

13,5 x 6,5 cm

Est jointe une autre estampe non signée, Paysage montagneux,

13 x 13,5 cm

100/150

13

Jean CHIEZE

Chalutiers à Port-en-Bessin

Bois gravé titré, et signé en bas à droite

24 x 16,5 cm

30/40

14

Michel CIRY

Profil d'homme, 1964

Aquatinte, tirée en épreuve d'artiste, signée et datée en bas à droite

36 x 30,5 cm

60/90

15

Pierre COURTOIS

Arromanches

Eau-forte signée à la mine de plomb et numérotée IV/XV

12,5 x 22,5 cm

40/60

16

Pierre COURTOIS

Bayeux, vue sur l'Aure

Eau-forte signée à la mine de plomb ; épreuve du 2^e état, numérotée 2/5

17,5 x 26 cm

40/60

17

Pierre COURTOIS

Bayeux, l'arbre de la liberté

Eau-forte signée à la mine de plomb ; épreuve du 5^e état, numérotée 10/10

26,5 x 17,5 cm

40/60

18

Guillaume DESGRANGES

Portrait d'homme, 1934

Lithographie signée et datée au crayon en bas à droite (taches)
33 x 25,5 cm

30/40

19

Gaudérique GRAND

Ensemble de 10 linogravures dont certaines au brou de noix (nus de femmes, paysages, baigneuses,...)

Formats divers

50/70



20 - Emilio GRAU-SALA

Deauville, le champ de courses

Lithographie tirée en épreuve d'artiste, signée au crayon en bas à droite. 45 x 56 cm

120/180



21 - André HAMBourg

Le port de Honfleur

Lithographie, tirée en épreuve d'artiste, signée en bas à gauche

45 x 55,5 cm

120/180

22

André HAMBOURG

Les chevaux sur la plage de Trouville
Lithographie signée au crayon en bas à gauche et numérotée
42/99, dédiée et ornée
de 2 DESSINS ORIGINAUX en remarque
54 x 73 cm

300/450



28

Roland LEFRANC

Pêcheurs étendant leurs filet sur la plage
Eau-forte signée au crayon en bas à droite et numérotée 38/60
9 x 11,5 cm
Est jointe une autre eau-forte, Arbres, signée au crayon et
numérotée 15/45. 6,5 x 9,5 cm

50/60

29

Roland LEFRANC

Chalutier en pleine mer
Lithographie originale, numérotée 147/150 et signée au crayon
en bas à droite. 49,5 x 65,5 cm

100/200

30

MARIN-MARIE

Mers el Kebir, 3 juillet 1940 ; Dakar, 25 septembre 1940
2 Estampes couleurs signées au crayon,
36 x 67 cm chacune

500/600

23

Fernand HERBO

Sortie de port
Lithographie tirée en épreuve d'artiste signée à la mine de
plomb en bas à gauche
44 x 62 cm

120/180

24

Charles LEANDRE

Le modèle au chapeau
Lithographie sur papier Chine signée au crayon de couleur rouge
en bas à droite. 40 x 30 cm
De toute rareté

200/300

25

Charles LEANDRE

La Normande
Lithographie. Épreuve sur japon signée dans la planche.
35,5 x 25,5 cm

80/120

26

Charles LEANDRE

Pour le banquet du 29 janvier 1909
Lithographie signée dans la planche en haut à droite. 32,5 x 22 cm

80/120

27

Roland LEFRANC

Retour de pêche
Eau-forte signée au crayon en bas à droite et numérotée 25/30
12,5 x 17,5 cm

50/60

31

MARIN-MARIE

La Belle-Poule
Estampe signée dans la planche. 28 x 37 cm

100/150

32

Charles MOZIN

Marine
Suite de 36 lithographies
Goupil et Cie éditeurs, Imprimerie Lemercier Paris
22,5 x 31 cm

750/850

33

Jacques PASQUIER

Piste de cirque
Eau-forte sur zinc, épreuve d'essai en négatif sur Arches
23,5 x 17,5 cm

80/120

34

Paulémile PISSARRO

Hameau sous la neige, 1953
Lithographie signée dans la planche, également à la mine de
plomb en bas à droite et numérotée 13/50
12 x 16 cm

50/80

35

Paulémile PISSARRO

Vase de fleurs

Eau-forte aquarellée signée à la mine de plomb
et numérotée 4/50

7,5 x 10,5 cm

50/60



36

Claude QUIESSE

Régate

Lithographie originale. Épreuve d'artiste signée
au crayon en bas à droite

54 x 68 cm

120/180

37

Alfred-Georges REGNER

Ensemble de 6 cartes de voeux

Eaux-fortes signées et numérotées au crayon

Formats divers

Est jointe une plaque d'impression

60/80

38

Alfred-Georges REGNER

Ensemble de 5 cartes de voeux

Eaux fortes signées et numérotées

Formats divers

50/70

39

Henri de SAINT-DELIS

La Caravelle dans le vieux bassin ; Honfleur

Bois gravé rehaussé d'aquarelle signé au crayon en bas à droite
24,5 x 31,5 cm

80/120

40

Jacques VILLON

Composition abstraite

Lithographie signée dans la planche et numérotée 155/195,
signée à la plume en bas à droite

47,5 x 51 cm

100/150

DESSINS ET TABLEAUX XIX^e



41

Gustave LE VARD

(1843-1919),

conservateur de la
collection Mancel
à Caen.

Élégante à la fenêtre de sa
villa (Houlgate?)

Aquarelle signée en bas à
gauche

51 x 32 cm

200/300

42

Gustave LE VARD

(1843-1919)

Élégante dans son
intérieur ou L'attente,
souvenir de 1830

Aquarelle signée en bas à
gauche

36 x 22,5 cm

200/300





43

Gustave LE VARD (1843-1919)

Cour de ferme à Beuzeval

Aquarelle signée en bas à gauche, titrée au dos
23,5 x 31,5 cm

200/300

44

Gustave LE VARD (1843-1919)

Le bief du moulin de Beuzeval

Aquarelle signée en bas à droite

(étiquettes d'expositions)

21 x 27,5 cm.

*Exposition : Union artistique du Nord, Lille
180/230*

45

Gustave LE VARD (1843-1919)

Église de Caen

Aquarelle signée en bas à droite.

16,5 x 23,5 cm

Est jointe une autre aquarelle (accidentée),
vue de bord de mer (Houlgate?)

150/200



46

François LETEUR (XIX^e)

Vue de Caen, juin 1884

Aquarelle signée et datée en bas à droite

23 x 30,5 cm

180/230

47

Albert LEBOURG (1849-1928)

Environs de Valenciennes

Aquarelle signée et située en bas à gauche

30,5 x 52 cm (à vue)

1 500/2 000



48

Albert LEBOURG (1849-1928)

La Rochelle

Lavis signé et situé en bas à gauche

30 x 47 cm (à vue)

*Probablement le Numéro 1975 du catalogue
raisonné de Léonce Bénédite*

1 500/2 000

49

Albert LEBOURG (1849-1928)

Le village

Fusain signé en bas à gauche

15 x 23 cm

200/300



51
Albert de BALLEROY (1828-1872)
 Paysanne italienne près d'une colonne
 Huile sur panneau signée en bas à gauche
 (craquelures)
 32,5 x 41 cm
 Au dos, est mentionné à la craie
 « M. Le Comte de Balleroy » 1 000/1 500



50
Louis-Claude MALLEBRANCHE (1790-1838)
 Soldats sous la neige
 Huile sur toile signée en bas à droite
 (petits manques et restauration)
 48,5 x 64,5 cm
 2 500/3 500



52
École française vers 1850
 Le meunier, son fils et l'âne (d'après la fable de La Fontaine)
 Huile sur panneau. 55 x 71 cm
 3 000/3 200



53

Léon-Gustave RAVANNE (1854-1904)

Femme de pêcheur à Saint-Valéry-en-Caux, 1883

Huile sur toile signée, située et datée en bas à droite

32 x 24 cm

800/1 200

54

Léon-Gustave RAVANNE (1854-1904)

Marins dans la chaloupe, 1903 (Grandcamp)

Huile sur toile signée et datée en bas à gauche

38 x 56 cm

2 500/3 500

55

Valentin-Emile BERTHELEMY

(1845-)

Ramasseurs de varechs

Huile sur toile signée en bas à droite

32,5 x 50 cm

1 200/1 800

56

École française XIX^e

Plage d' Arromanches

Huile sur panneau monogrammée

« R.L »

x cm

200/300



57

École française fin XIX^e

Trouville, sortie du port ; août 1888

Huile sur toile située et datée en bas à droite

43 x 65 cm

500/700

58

Jules-Louis RAME (1865-1927)

Paysans sur le chemin du village

Huile sur toile signée en bas à gauche

56 x 46 cm

800/1 200

ARTISTES DE LA SUISSE NORMANDE

59

Georges MOTELEY (1865-1923).

Le soir sur les hauteurs de Clécy, 1901

Huile sur toile signée et datée en bas à gauche

46 x 61 cm

Exposition : 18e Exposition de la Société des

Beaux-Arts de Nice, 1901-1902

(étiquette au dos)

1 500/2 500



60

Georges MOTELEY (1865-1923)

Marine (Cotentin)

Huile sur panneau signée en bas à gauche

18,5 x 35 cm

600/900



61

Paulémile PISSARRO (1884-1972)

Verger au printemps

Aquarelle signée en bas à droite

21,5 x 28,5 cm

400/600



62

Paulémile PISSARRO (1884-1972)

Arbres devant la barrière

Aquarelle signée en bas vers la droite

32 x 24 cm

300-450



63
Paulémile PISSARRO (1884-1972)
 Maisons sous la neige
 Aquarelle sur traits de fusain signée en
 bas vers la droite
 10,5 x 15 cm
 150/250



64
André HARDY (1887-1986)
 Les deux enfants et le chat
 Lavis d'encre signé en bas à droite
 17 x 29 cm
 100/150

65
André HARDY (1887-1986)
 Maisons au bord de l'eau
 Huile sur carton signée en bas à droite
 28 x 37 cm
*Provenance : 2^e vente d'atelier, Bayeux,
 Novembre 1989*
 300/450



66
André HARDY (1887-1986)
 Le pressoir
 Huile sur carton signée en bas à droite,
 titrée au dos. 38 x 55 cm
 450/600

67
André HARDY (1887-1986)
 Ferme normande
 Huile sur panneau signée en bas à droite
 25 x 37 cm
 300/450

68
André HARDY (1887-1986)
 Paysanne près de l'âtre
 Huile sur panneau signée en bas à droite
 32 x 41 cm
 1 000/1 500

PEINTRES DE LISIEUX et de la région de FALAISE

69

Jean-Charles CONTEL (1895-1928)

Abbaye de Graville

Huile sur toile signée en bas à gauche, située au dos

54 x 65 cm

450/600



70

Robert FREMONT (XIX-XX^e)

Le marché de Falaise animé

Huile sur toile signée et située en bas à droite

38 x 54,5 cm

700/900



ARTISTES de L'ORNE

71

Mary RENARD (1849-1925) 7052

Pêcheur sur l'écluse

Huile sur toile signée et datée 1890 en bas à droite

38 x 55 cm

600/900





72

Mary RENARD (1849-1925)

Bord de rivière près de Saint-Ceneri

Huile sur toile signée et datée 1899

en bas à droite

38 x 55 cm

500/600



73

André PALY (1889-1979)

Saint-Ceneri, 1962

Huile sur panneau signée en bas à gauche
(au dos, étiquette d'une exposition PALY

à Haudricourt en 1963)

38 x 55 cm

300/450



74

Emile MANGENOT (1910-1991)

Péniche sur le fleuve

Huile sur toile signée en bas à gauche

46 x 55 cm

300/450

75

Emile MANGENOT (1910-1991)

Vue de Vitré (Bretagne)

Huile sur toile signée en bas à gauche

28 x 46 cm

150/250

76

Emile MANGENOT (1910-1991)

Village près des marais salants

Huile sur toile signée en bas à gauche

33 x 46 cm

200/300

PEINTRES de CAEN et des Alentours



77

Edmond MONMELIEN (1870-1961)

Caen, l'abbaye aux Hommes
Aquarelle signée en bas à droite
53 x 35 cm

150/250

78

**René THURIN
(1874-1951)**

Ferme au bord de la rivière
Aquarelle signée du cachet de
l'atelier en bas à droite
24,5 x 32 cm
60/90



79

René THURIN (1874-1951)

Paysages normands (dont Cabourg)
3 aquarelles dans un même encadrement dont une
signée et située, les 2 autres avec le cachet de l'atelier
12,5 x 19 cm chacune

90/120

80

Maurice TASTEMAIN (1878-1944)

Port de Doelan
Huile sur panneau signée en bas vers la gauche
38 x 46 cm
400/500



81

Marguerite-Marie LE BOEUF (1884-1967)

Vase de roses jaunes
Aquarelle signée en bas à gauche
55 x 36,5 cm
120/180

82

Henri LEVAVASSEUR (1887-1962)

Au bord du lac
Huile sur papier signée en bas à droite
27 x 31,5 cm
400/500



83

Henri LEVASSEUR (1887-1962)

Les conseils du frère, 1961

Huile sur panneau signée en bas au centre. 46 x 38 cm

Provenance : vente Versailles, 13 janvier 1963

500/600

84

Yvonne TASTEMAIN (1891-1985)

Bouquet de fleurs rouges dans l'atelier
Huile sur toile signée à gauche vers le bas

61 x 50 cm

250/350

85

Robert-Henri FOUQUES (1892- après 1963)

Ouistreham, le canal
Gouache signée en bas à gauche

23 x 29 cm

200/300



86

Louis-Edouard GARRIDO (1893-1982)

Scène de moisson

Huile sur panneau signée en bas à droite

22 x 27 cm

600/900



87

Louis-Edouard GARRIDO (1893-1982)

Faucheuse moissonnant

Huile sur panneau signée en bas à droite

19 x 27 cm

600/900

88

Louis-Edouard GARRIDO (1893-1982)

Troupeau près de la rivière

Huile sur panneau signée en bas à droite

33 x 46 cm

1 000/1 500



89

Louis-Edouard GARRIDO (1893-1982)

Chasseur en forêt

Huile sur panneau signée en bas à droite

50 x 61 cm

800/1 000



90

Louis-Edouard GARRIDO (1893-1982)

Berger et son troupeau au soleil couchant

Huile sur panneau signée en bas à droite

Annotée au dos par l'artiste :

« Ferme de la Folie, les moutons. 1927 »

22 x 27 cm

400/500





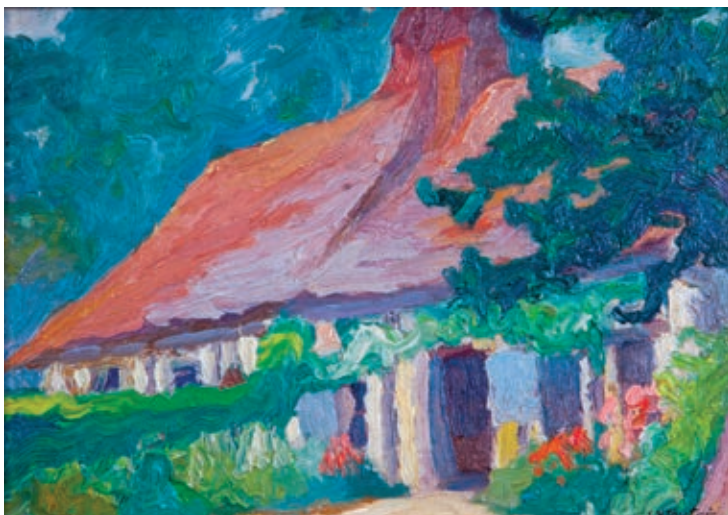
91
Louis-Edouard GARRIDO (1893-1982)
 Trézeau à Louvigny, 1923
 Huile sur carton signée en bas à droite,
 titrée et re-signée au dos
 17 x 22,5 cm
 300/400

92
Louis-Edouard GARRIDO (1893-1982)
 La vallée de l'Orne
 Huile sur panneau signée en bas à droite.
 54 x 73 cm
 1 200/1 400

93
Louis-Edouard GARRIDO (1893-1982)
 Troupeau de vaches au repos
 Huile sur panneau signée en bas à droite
 32,5 x 46,5 cm
 1000/1500



94
Louis-Edouard GARRIDO (1893-1982)
 Nature morte aux fruits et au vase de fleurs
 Huile sur panneau signée en bas à droite
 50 x 65
 2 400/2 800



95
Charles-Victorien TOUTAIN (1899-1945)
 Chaumière fleurie
 Huile sur carton signée en bas à droite
 16 x 22 cm
 300/400

96
Roland VAN LERBERGHE (1909-1997)
 Honfleur, 1964
 Aquarelle signée en bas à droite, tirée et
 datée en bas à gauche. 46,5 x 63,5 cm
 100/150

97
Roland VAN LERBERGHE (1909-1997)
 Ouistreham, le port
 Aquarelle et gouache non signée. 48 x 40 cm
 60/90

98

André LEMAITRE (1909-1995)

Nature morte à la soupière, 1968

Encre et lavis signé et daté en bas à droite

8,5 x 20,5 cm

99

André LEMAITRE (1909-1995)

Village

Plume et lavis monogrammé en bas à droite

10,5 x 16 cm

80/120

60/90

100

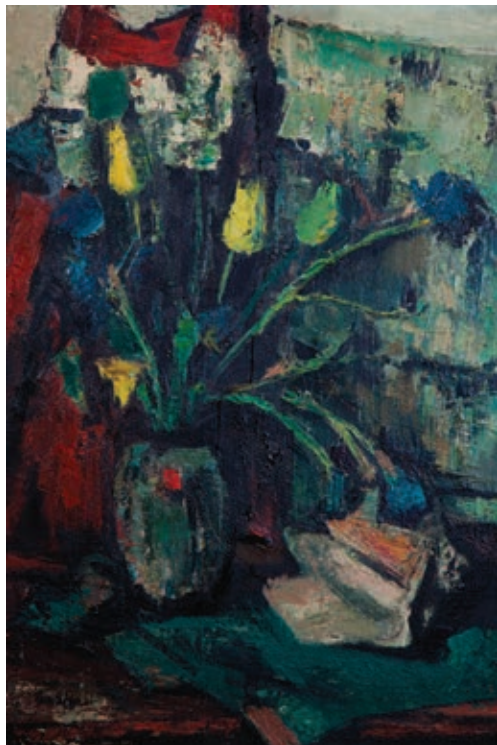
André LEMAITRE (1909-1995)

Le village de Billy, 1941

Huile sur toile signée et datée en bas à droite

38,5 x 46 cm

600/900



101

André LEMAITRE (1909-1995)

Vase de fleurs et coquillage

Huile sur toile signée en bas à gauche

54 x 81 cm

1 000/1 500

102

André LEMAITRE (1909-1995)

Figure, 1964

Huile sur toile

signée en bas à droite

46 x 56 cm

400/600

103

André LEMAITRE (1909-1995)

Fleurs, 1966

Huile sur toile signée en bas à gauche, titrée au dos

55 x 38 cm

600/900

104

André LEMAITRE (1909-1995)

Rivière à Condé-sur-Ifs, 1974

Lavis d'encre signé et daté en bas à droite, titré au dos

49 x 64 cm

200/300



105

André LEMAITRE (1909-1995)

Nature morte au pichet d'étain, 1973

Huile sur toile signée en bas à droite. 50 x 61 cm

800/1 200



106

André LEMAITRE (1909-1995)

La mare verte, 1973

Huile sur toile signée en bas à droite

54 x 65 cm

1 000/1 200



107

André LEMAITRE (1909-1995)

Neige à Condé-sur-Ifs, 1974

Huile sur toile signée en bas à droite

73 x 92 cm

1 000/1 500



108

André LEMAITRE (1909-1995)

Nature morte aux deux bouquets, 1974-1975

Huile sur toile signée en bas à , titrée et datée au dos

81 x 100 cm

1 800/2 300

109

André LEMAITRE (1909-1995)

Livre ouvert et pipe, 1975

Huile sur toile signée en bas à droite

33 x 41 cm

600/900



110

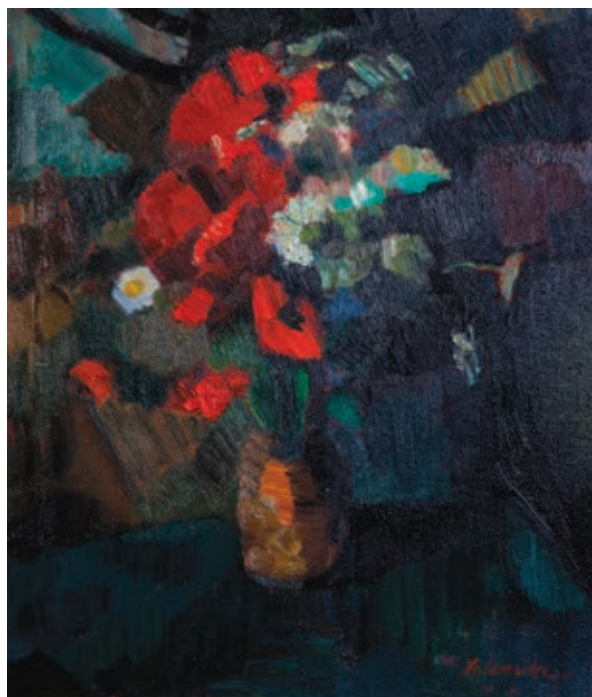
André LEMAITRE (1909-1995)

Nature morte au pichet, 1976

Huile sur toile signée en bas à droite

61 x 50 cm

1 000/1 500



111

André LEMAITRE (1909-1995)

Coquelicots, 1988

Huile sur toile signée

73 x 60 cm

800/1000



112
Josée BERTHAULT (1920-2007)
 D Day
 Huile sur panneau signée en bas à droite
 73 x 91 cm
600/750



113
Pierre LETELLIER (1928-2000)
 Paysage de neige
 Pastel signé en bas à gauche
 17,5 x 25,5 cm
250/350



114
Pierre LETELLIER (1928-2000)
 La marouille
 Huile sur toile signée en bas à droite et titrée au dos
 27 x 36 cm
600/800

115
Bernard DELAUNAY (1946-1996)
 Nu
 Huile sur toile signée au dos
 81 x 60 cm
300/400

ARTISTES DE L'ESTUAIRE

116

Adolphe-Félix CALS (1810-1880)

Honfleur, 1878

Huile sur toile signée située et datée en bas à gauche

31,5 x 27,5 cm

Provenance : ancienne collection Hazard

(étiquettes et numéro 390 au crayon bleu au dos)

1 000/1 500



117

Adrien-Gabriel VOISARD-MARGERIE (1867-1954)

Vachère et son troupeau, 1910

Huile sur toile signée et datée en bas à droite

(étiquettes au dos)

46 x 47 cm

1 200/1 800



118

René de SAINT-DELIS (1873-1958)

Voiliers au Havre

Huile sur papier signée et datée 1911,
dédiacée à « l'ami Demange », en bas à gauche

37 x 52 cm

1 500/2 500





120

Celso LAGAR (1891-1966)

Portrait de Jacques BOUYSSOU enfant

Aquarelle signée et datée « 24/9/32 » en bas à gauche
32,5 x 23 cm

1 000/1 500

119
Emile-Othon FRIESZ (1879-1949)

Autoportrait

Plume signée du cachet en bas à droite (feuille insolée)

18,5 x 16 cm

Provenance : ancienne collection Jacques BOUYSSOU
200/300

121
François BOITARD (1898-1959)

Honfleur, le Cheval Blanc

Huile sur toile signée en bas à gauche

27 x 35 cm

600/900



122

François BOITARD (1898-1959)

Vues du port de Caen, vers 1921-1922

4 petites aquarelles dont 3 situées et 2 datées

Formats divers

200/350



123

François BOITARD (1898-1959)

Douarnenez, 1950

Aquarelle signée, située et datée en bas à gauche

29 x 46 cm

300/450

124

Arthur FILLON (1900-1974)

Portrait de Raymond BIGOT, 1932

Crayon de couleur bleu
monogrammé en bas à droite. 9 x 8 cm

80/120

125

Arthur FILLON (1900-1974)

Port de Ouistreham, 1934

Aquarelle signée, datée et dédiée « à mon ami
Bouyssou » en bas à droite. 17 x 23 cm

150/250

126

Arthur FILLON (1900-1974)

Église de Lorris (Loiret)

Gouache signée en bas à droite

23 x 28 cm

150/200



127

Bernard LAMOTTE (1903-1983)

Honfleur

Huile sur toile signée en bas à gauche

50 x 65 cm

400/600



128

Fernand HERBO (1905-1995)

Caen, le marché près de l'église Saint-Pierre

Aquarelle signée en bas à gauche, située en bas à droite

27,5 x 46 cm

600/800



129

Fernand HERBO (1905-1995)

Lisieux

Aquarelle signée en bas à gauche, située en bas à droite

30,5 x 21,5 cm

450/600



130

Fernand HERBO
(1905-1995)

Ouistreham, le port
Aquarelle signée et située
en bas à droite
30,5 x 46,5 cm

500/800



131

André HAMBOURG
(1909-1999)

Honfleur, Neige quai
Saint-Etienne, 1958
Huile sur toile signée
en bas à gauche
12 x 22 cm

*Bibliographie : Catalogue
raisonné, tome II, page 59,
numéro HF124*

2 800/3 800



132

André HAMBOURG
(1909-1999)

Plage animée, 1961
Encre au calame signée et datée
« 27/8/61 » en bas à droite
15,5 x 30 cm

700/900

133

Pierre GAILLARDOT (1910-2002)

Avant la course

Aquarelle signée en bas vers la droite

47 x 64 cm

500/600



134

Pierre GAILLARDOT (1910-2002)

Avant le départ de la course

Huile sur toile signée en bas à droite

61 x 75 cm

800/1 000



135

Gaston GIRAULT (1913-1974)

Le port de Honfleur, 1962

Huile sur toile signée et datée en bas à gauche

50 x 61 cm

300/500

136

Robert. L.P LAVOINE (1916-1999)

Honfleur, le port ; 1957

Aquarelle signée en bas à droite,

titrée et datée en bas à gauche

33,5 x 47 cm

200/300



137

Robert. L.P LAVOINE (1916-1999)

Paris, la Seine ; 1941

Huile sur toile signée, située et datée en bas à droite

(rentoilage)

35,5 x 50 cm

450/500



138
Robert. L.P LAVOINE (1916-1999)
 Neige en Normandie
 Huile sur toile signée en bas à droite,
 titrée en bas à gauche
 38 x 46 cm

350/500



139
Bernard LORIENT 1925-1998)
 Honfleur
 Aquarelle signée située en bas à gauche
 22,5 x 31 cm

300/400



140
Jacques BOUYSSOU (1926-1997)
 Honfleur le vieux bassin
 Huile sur toile signée en bas à droite
 73 x 92 cm

2 500/3 500

PEINTRES DE LA MANCHE, Ceux de l'Avranchin et de la Baie



141
Maurice ORANGE (1868-1916)
Normande en coiffe
Huile sur toile signée et datée 1906 en bas à gauche
35 x 27 cm

600/900



142
Emile BAUDOUX (1850-1929)
Bouquet dans un arrosoir
Huile sur toile signée en bas à gauche (menus accidents)
73 x 60 cm
300/450



143
Emile BAUDOUX (1850-1929)
Retour de marché ; Carolles
Aquarelle signée et datée 1926 en
bas à droite
22 x 30 cm
250/350



144

Jacques SIMON (1875-1965)

Alcazar, Séville ; 1902

Aquarelle signée, située et datée en bas à droite

54,5 x 38,5 cm (à vue)

350/450



145

Jacques SIMON (1875-1965)

Vue d'Angleterre

Aquarelle signée en bas à droite

28,5 x 38 cm

Sont joints 3 petites cartes vœux gravées (vers 1939),

vues de Carolles

300/400



146

Jacques SIMON (1875-1965)

Vase de fleurs printanières

Huile sur toile signée vers le bas à droite

55 x 46 cm

600/800

147

SIMON Jacques (1875 - 1965)

La balade en charette devant
le Mont-Saint-Michel
Huile sur toile signée en bas à droite
60,5 x 81,5 cm
1 500/2 500



148

Jacques SIMON (1875-1965)

Campagne normande
Huile sur toile
55 x 77 cm

1000/1500



149

**Pierre BERTHELIER
(1878-1941)**

Paysage de la Baie
Huile sur toile signée en bas
à droite
27,5 x 61 cm
Exposition :
Galerie Georges Petit, Paris
300/450

150

Ludovic HOUYVET (1880-1927)

Portrait de Normandie, 1921
Pastel signé et daté en bas à droite
23 x 17 cm
60/90

151

Victor CUGUEN (1882-1969)

Intérieur d'église ; Normandie
Huile sur carton signée en bas à
gauche
26,5 x 21,5 cm
120/150



152

André PREVOT-VALERI (1890-1959)

Cueillette dans le verger au printemps
Huile sur toile signée en bas à gauche
35 x 46 cm
500/700



153

Maurice PARIS (1903-1969)

Maisons au bord de la rivière

Huile sur carton signée en bas à gauche

24,5 x 35 cm

150/250

154

Maurice PARIS (1903-1969)

Chaumières

3 huiles sur carton signées du cachet

12 x 18 cm

150/200

155

Pierre BRETTE (1905-1961)

Barque de pêcheurs

Aquarelle signée en bas à droite

18,5 x 13,5 cm

800/1 200



156

Olivier SERY (1906-2000)

Honfleur, le vieux bassin

Huile sur panneau signée en bas à droite

22 x 27 cm

300/450



157

André FARAUULT (1919-2007)

Bord de mer

Huile sur toile signée en bas à gauche

46 x 55 cm

250/350



158
André FARAULT (1919-2007)
 Pêcheurs de crevettes dans les grèves du Mont-Saint-Michel
 Huile sur carton signée en bas à droite
 22 x 27 cm

300/450

160
André FARAULT (1919-2007)
 Moulière dans la baie, 1972
 Aquarelle signée et datée
 en bas à gauche. 22 x 31 cm

200/300

161
André FARAULT (1919-2007)
 Baie du Mont-Saint-Michel ; Carteret
 Deux aquarelles signées en bas à droite
 16 x 22 cm chaque

250/350

162
André FARAULT (1919-2007)
 Retour de pêche à Carteret
 Aquarelle signée en bas à droite
 15,5 x 21,5 cm

150/250



159
André FARAULT (1919-2007)
 Retour des pêcheurs
 Aquarelle signée en bas à gauche
 31,5 x 39,5 cm

200/300

Ceux de la Hague et du Val de Saire

163
Emile DORRÉE (1883-1959)
 Le verger
 Aquarelle signée en bas à droite
 30 x 46 cm

400/500

164
Emile DORRÉE (1883-1959)
 La table dans le jardin
 Encre et aquarelle signée en bas à droite
 15,5 x 21,5 cm

150/200

165
Emile DORRÉE (1883-1959)
 Paysage en bord de mer
 Aquarelle et traits d'encre
 signé en bas à droite
 18 x 23,5 cm

150/200

166
Emile DORRÉE (1883-1959)
 La Hague vers Vauville
 Huile sur panneau signée en bas à gauche
 32,5 x 46,5 cm
 1 000/1 200





167

Emile DORRÉE (1883-1959)

Verger en fleurs

Huile sur panneau signée en bas à droite

38,5 x 56 cm

600/800

168

Emile DORRÉE (1883-1959)

Branches de fleurs

3 petites huiles sur panneau dont 1 signé en bas à droite

Formats divers

300/400



169

Lucien GOUBERT (1887-1964)

Le port de Cherbourg

Huile sur panneau signée en bas à droite

11,5 x 16,5 cm

400/600

170

Jean LABBÉ (XX^e)

Vase d'anémones

Huile sur panneau signée et datée (19)46

en bas à droite

40,5 x 32,5

120/180

171
Edith FAUCON née en 1919
 La table servie
 Huile sur toile signée en bas à gauche
 54 x 81 cm
 500/600



172
Edith FAUCON née en 1919
 Nature morte aux bouteilles et aux épis de maïs
 Huile sur panneau signée en bas à gauche
 59,5 x 73,5 cm
 300/350

173
E. LEVASSEUR, école naïve vers 1950
 La tour de la Hougue
 Huile sur panneau signée en bas à droite
 27 x 36 cm
 70/90

174
Paul-José GOSSELIN, né en 1935
 Marine à Saint-Vaast
 Huile sur panneau signée et située
 au dos
 25,5 x 36 cm
 200/300

175
Paul-José GOSSELIN, né en 1935
 Port de Saint-Vaast la Hougue
 Lavis d'encre signé en bas à gauche,
 titré en bas à droite
 28,5 x 38 cm
 150/200

175 A
Michel LARIVIERE (XX^e-XXI^e)
 Chaumières dans la lande, 1975
 Aquarelle signée et datée
 en bas à gauche
 28,5 x 44 cm
 250/350

PEINTRES DU BESSIN

176
Robert SIMON (1888-1961)
 Le Sacré Coeur
 Fusain signé en bas à gauche et dédicacé en bas à droite
 32 x 24,5 cm
 70/90

177
Roland LEFRANC (1931-2000)
 Le Manoir (oeuvre de jeunesse)
 Huile sur toile signée en bas à droite
 55 x 46 cm
 500/600

178
Roland LEFRANC (1931-2000)
 Études
 9 dessins au crayon signés
 Formats divers
 300/450

179
Roland LEFRANC (1931-2000)
 Bayeux
 Encre signée en bas à droite
 15 x 19 cm
 Est joint un autre dessin très insolé,
 « Pêche à marée basse »
 80/120

180
Roland LEFRANC (1931-2000)
 Hiver à Vaucelles, 1967-1968
 Huile sur toile signée en bas à gauche
 50 x 65 cm
 1 000/1 500





181

Roland LEFRANC (1931-2000)

Lande bretonne, 1971

Huile sur toile signée en bas à droite,

titrée et datée au dos

60 x 73 cm

1 200/1 500



182

Roland LEFRANC (1931-2000)

Paysage à Saon, 1972

Huile sur toile signée en bas à droite

24 x 33 cm

500/800



183

Roland LEFRANC (1931-2000)

Bateaux à Port-en-Bessin, 1972

Huile sur toile signée en bas à droite

60 x 73 cm

1 800/2 300

184

Roland LEFRANC (1931-2000)

Pêcheurs de crevettes, 1973

Huile sur toile signée en bas à gauche, titrée et

datée au dos

24 x 33 cm

500/600



185

Roland LEFRANC (1931-2000)

La pêche en mer, 1976

Huile sur toile signée en bas à droite

16 x 22 cm

500/600



186

Roland LEFRANC (1931-2000)

Les pêcheurs à Saint-Laurent, 1976

Huile sur toile signée en bas à droite

46 x 56 cm

1 200/1 500





187
Roland LEFRANC (1931-2000)
 Café de Flore
 Huile sur toile signée en bas à droite
 38 x 46 cm
1 200/1 800

188
Pierre TAINON (1936-1992)
 La ville
 Fusain rehaussé signé en bas à droite
 25 x 19,5 cm
80/100

189
Pierre TAINON (1936-1992)
 Ermite, 1972
 Huile sur toile signée en bas à droite
 27 x 19 cm
100/200



190
Pierre TAINON (1936-1992)
 Vaux-Sur-Aure III
 Huile sur toile signée en bas à droite
 38 x 55 cm
300/450

191
Pierre TAINON (1936-1992)
 Colombiers-sur-Seulles, 1985
 Huile sur toile signée en bas à droite
 38 x 55 cm
300/450



192
Pierre TAINON (1936-1992)
 Nature morte cubiste
 Huile sur panneau signée en bas à droite. 38 x 46 cm
400/500



193
Pierre TAINON (1936-1992)
 Marins sur le port
 Huile sur toile signée en bas à gauche
 38 x 56 cm
400/500

AUTOUR DE LA GALERIE CADOMUS

194

Jean VETIER (1914-1983)

Tarasque, 1973

Technique mixte signée et datée vers le bas à droite

54 x 74 cm

100/200



195

Yvonne GUEGAN (1915-2005)

Les rochers rouges, 1979

Gouache signée et datée en bas à droite

47 x 62 cm

400/600

196

Yvonne GUEGAN (1915-2005)

Jardins à Las Palmas

Aquarelle signée et située au dos

47 x 61,5 cm

400/600

197

Yvonne GUEGAN (1915-2005)

Champ

Huile sur toile signée en bas à gauche

54 x 65 cm

1 000/1 200



198

**Marianne URBAN - VAN
DER LINDEN (1915-1997)**

Portrait de Maya

Fusain monogrammé

vers le bas à gauche

48,5 x 33,5 cm

300/350



200

Robert SURCOUF né en 1915

La madone

Huile sur papier signée en bas à droite

44 x 33 cm

80/120

199

Robert SURCOUF né en 1915

Village, 1982

Pastel signé et daté en bas à droite

12 x 19 cm

60/90

201

Pier BROUET né en 1932

La femme au tambour, juin 1975

Sculpture. Terre-cuite peinte signée, titrée et datée sous le socle

Hauteur : 28 cm

300/500



202

Jacques PASQUIER né en 1932.

Portrait d'homme à la cigarette, avril 1966
Huile sur toile signé et daté en bas à gauche
130 x 120 cm
2 000/3 000

PIERRE EVEN (1929-2001)

Né à Pont l'Evêque en 1929, Pierre Even fut élève d'Edmond Heuzé et Dupas. Artiste peintre diplômé de l'école des Beaux Arts fut aussi un grand sprinter. Il remporta notamment le Championnat universitaire de vitesse en 1949 et prit la deuxième place du Championnat du monde à Rocourt l'année suivante. A 24 ans une pleurésie le contraignit à abandonner le cyclisme pour s'adonner entièrement à sa deuxième passion, la peinture.

203

Deauville, le champ de courses

Huile sur toile signée en bas à gauche
46 x 61 cm

300 x 400

204

À l'entraînement

Huile sur toile signée en bas à droite
24 x 35 cm

250/350

205

Match de polo et Paddock de Deauville

2 pastels signés et l'un dédié
19,5 x 25,5 cm

250/350

ARTISTES CONTEMPORAINS



206

Jeanne TIFINE née en 1929

Deux jeunes filles sur la plage

Huile sur toile signée en bas à gauche

24 x 20 cm

300/450

206 A

Henri THOMAS, né en 1930

La baie de Sallenelles

Huile sur toile signée en bas à droite

60 x 92 cm

300/400



207

Michel PIEL né en 1930

Retour de pêche

Huile sur toile signée en bas à droite

60 x 73 cm

500/600



208

Claude QUIESSE, né en 1938

Caen, l'Abbaye aux Hommes

Aquarelle signée en bas vers la droite

36,5 x 26,5 cm

200/300



209
Claude QUIESSE, né en 1938
 Honfleur, le port ; 1971
 Aquarelle signée en bas à droite
 32,5 x 24,5 cm
 300/400

210
Claude QUIESSE né en 1938
 Le port
 Aquarelle signée en bas à gauche
 55 x 37 cm
 500/600



213
Claude QUIESSE, né en 1938
 Le berger
 Huile sur toile signée en bas à gauche
 35 x 27,5 cm
 500/600

211
Claude QUIESSE né en 1938
 Honfleur, sortie du port
 Aquarelle et encre signée en bas à droite
 30,5 x 46,5 cm
 450/600

212
Claude QUIESSE, né en 1938
 Paysage d'hiver
 Aquarelle signée en bas à droite
 34,5 x 48 cm
 300/400



214

Claude QUIESSE, né en 1938

Femme au boléro, 1970

Huile sur toile signée en haut à gauche

61 x 46 cm

800/1 200



215

Claude QUIESSE, né en 1938

Cavaliers, 1973

Huile sur toile signée en bas à gauche

33 x 42 cm

800/1000



216

Claude QUIESSE, né en 1938

La chèvre, 1976

Huile sur toile signée, titrée et datée au dos

33 x 46 cm

450/600



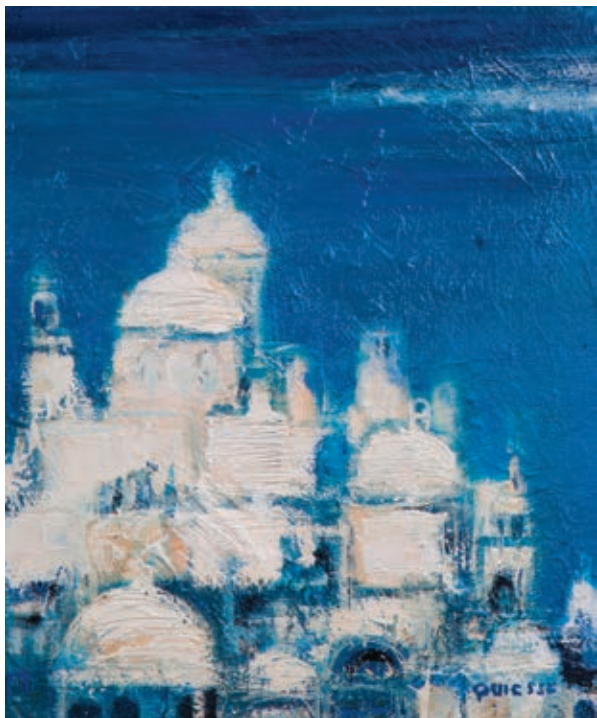
217
Claude QUIESSE, né en 1938
Les Pommiers, 1976
Huile sur toile signée en bas à gauche
35 x 27 cm

600/800



218

Claude QUIESSE, né en 1938
Port à marée basse, 1976
Huile sur toile signée en bas à droite
73 x 54 cm
1 000/1 500



219
Claude QUIESSE né en 1938
Paysage grec
Huile sur toile signée en bas à droite
46 x 38 cm

500/800

220

Claude QUIESSE né en 1938

Les quais d'Honfleur, 1978

Huile sur toile signée en bas à gauche

80 x 100 cm

2 800/3 500



221

Claude QUIESSE né en 1938

Maternité

Sculpture. Épreuve en bronze signée sur socle en bois.

Cachet de fondeur. Hauteur : 40 cm

2 000/3 500



222

Jean-Pierre DÉSSERT né en 1949

Composition, 1999

Huile sur toile signée et datée en bas à droite

117 x 89 cm

450/600



223
Jean-Pierre DUBORD
 né en 1949
 Matin d'hiver
 à Saint-Paer
 Huile sur toile signée
 en bas à droite et titrée
 au dos
 33 x 41 cm 900/1 000



224
Carina
TORNATORIS
 née en 1968
 Le martyr
 Sculpture.
 Épreuve en
 bronze patiné,
 signé,
 sur socle acier.
 Hauteur : 19 cm
 (avec socle :
 39 cm)
 500/600

224 A
Daniel JURÉ né en 1957
 La poupée
 Huile sur toile monogrammée
 en bas à droite
 85 x 60 cm

225
Philippe KUZNICKI, né en 1970
 Bifurcation Loucelles-Audrieu
 Photographie noir et blanc argentique,
 tirage 6 x 6
 40 x 40 cm 300/450

300/450

ARTISTES DE HAUTE-NORMANDIE

226
École française XIX^e
 Rue animée
 Huile sur toile signée en bas à gauche. Toile portant
 au dos le cachet de la maison LEGRIP à Rouen.
 56 x 46 cm

700/900



227
Marcel COUCHAUX (1877-1939)
 Ferme en Normandie
 Huile sur toile signée en bas à gauche. 50 x 73 cm
 1 800/2 500



227 A
Henri DANNET (1886-1946)
 Bayeux vieille maison
 Huile sur panneau signée en bas
 à gauche
 100 x 73 cm

200/400

228
Yves BÉCON (1907-2004)
 Port breton
 Huile sur toile signée en bas à droite
 46 x 55 cm
 300/400

229

Yves BÉCON (1907-2004)

Rivage

Huile sur toile signée en bas à droite

55 x 61 cm

300/400



230

Jean DANNET (1912-1997)

Tancarville 1964

Huile sur toile signée en bas à gauche

81 x 109 cm

1000/1500

230 A

Jean DANNET (1912-1997)

Honfleur, le quai Saint-Étienne ; 1977

Huile sur toile signée et datée en bas à droite. 55 x 33 cm

80/120

230 B

Jean DANNET (1912-1997)

Le coq

Huile sur toile signée en bas à gauche. 35 x 27 cm

150/200



231

Jeff FRIBOULET (1919-2003)

Maternité

Huile sur papier signée en bas à droite

38 x 29 cm

400/500



232

Jeff FRIBOULET (1919-2003)

Couple à la fenêtre

Pastel gras sur canson noir signé en bas vers la gauche

37,5 x 29,5 cm

400/500

45

233

Gaston SEBIRE (1920-2001)

Soleil sur la neige.

Aquarelle signée en bas à droite. 10 x 20 cm
200/300



234

Gaston SEBIRE (1920-2001)

Personnages dans la neige

Aquarelle signée en bas à gauche. 10,5 x 20 cm
200/300

235

Gaston SEBIRE (1920-2001)

Personnages sur la plage

Aquarelle signée en bas à droite
8,5 x 20 cm

180/230

236

Gaston SEBIRE (1920-2001)

Bouquet

Technique mixte signée en bas à droite
8 x 17,5 cm

150/200

237

Michel KING né en 1930

Venise

Encre signée en bas à gauche
37 x 47 cm

200/300

238

Annie PUYBAREAU née en 1955

La voile jaune

Huile sur toile signée en bas à droite
20 x 20 cm

120/150

FONDS GEORGES SAUCLIERES (suite et fin)

239

Ensemble de lettres autographes adressées à Georges SAUCLIERES, Président de la société des Artistes rouennais de 1929 à 1931:

7 LAS et 1 CAS de Jules ADLER (1865-1952)
2 LAS de Jean-François AUBURTIN (1866-1930)
3 LAS de Charles CAMOIN (1879-1965)
2 LAS et un CPA de Jacqueline MARVAL 1866-19)

500/800

240

Georges SAUCLIERES (1879-1932)

La Seine à Sahurs

Huile sur panneau signée en bas à gauche
35 x 45 cm

200/300

241

Georges SAUCLIERES (1879-1932)

Containers sur le port de Rouen

Huile sur carton signée en bas à gauche
49 x 63 cm

200/300

242

Georges SAUCLIERES (1879-1932)

Anémones

Huile sur toile signée en bas à gauche
41 x 33 cm

80/120

243

Georges SAUCLIERES (1879-1932)

La mare Epinay

Huile sur toile signée en bas à gauche
46 x 61 cm

120/180

244

Georges SAUCLIERES (1879-1932)

Veueillottes à Sainte-Foy; soleil couchant

Huile sur toile signée en bas à gauche
33 x 46 cm

Jointe: Veueillottes et maisons normandes (œuvre de jeunesse)

Huile sur toile signée en bas à droite
26 x 21 cm

150/200

245

Georges SAUCLIERES (1879-1932)

Veueillottes vers Montcauvaire

Huile sur toile signée en bas à gauche
46 x 61 cm

120/180

246

Georges SAUCLIERES (1879-1932)

Le banc

Huile sur carton signée en bas à gauche (accidents)
45 x 36 cm

100/120

ORDRES D'ACHAT – ENCHERES PAR TELEPHONE

Les ordres d'achat et les demandes d'enchères par téléphone doivent nous parvenir par écrit et, au plus tard la veille de la vente. Il convient de nous fournir obligatoirement un relevé d'identité bancaire, avec le numéro de téléphone de votre banque, et deux pièces d'identité.

Les ordres d'achat et enchères par téléphone étant de simples facilités, ne peuvent engager, en cas d'inexécution ou de mauvaise exécution, la responsabilité des commissaires-priseurs à quelque titre que ce soit.

CONDITIONS DE VENTE

La vente est faite au comptant.

Les acquéreurs paieront en sus des enchères, par lot : 17% TTC (sous réserve de modification du taux de TVA). Le plus offrant et dernier enchérisseur sera déclaré adjudicataire. En cas de paiement par chèque ou virement, le retrait des objets pourra être différé jusqu'à l'encaissement.

Conformément à la loi, les indications portées au catalogue engagent la responsabilité des commissaires-priseurs, sous réserve de rectifications annoncées au moment de la présentation du lot et inscrites au procès-verbal de la vente. Une exposition préalable permettant aux acquéreurs de se rendre compte de l'état des objets mis en vente, il ne sera admise aucune réclamation une fois l'adjudication prononcée, notamment pour les restaurations d'usage et les petits accidents.

Le rentoilage, le parquetage ou le doublage constituant des mesures conservatoires, et non des vices, ne seront pas systématiquement signalés.

Les dimensions sont données à titre indicatif.

En cas de double enchère effective, reconnue par les commissaires-priseurs, l'objet sera remis en vente, tous les amateurs pouvant concourir à cette deuxième mise aux enchères.

Dès l'adjudication prononcée, l'objet sera sous l'entière responsabilité de l'acquéreur. Il est lui-même chargé de faire assurer ses acquisitions, et les commissaires-priseurs déclinent toute responsabilité quant aux dommages que l'objet pourrait encourir, et ce, dès l'adjudication prononcée. Le magasinage n'entraîne d'aucune façon la responsabilité des commissaires-priseurs à quelque titre que ce soit. Les frais de magasinage sont à la charge de l'acquéreur.

La vente est faite dans l'ordre du catalogue, toutefois les commissaires-priseurs ou l'expert se réservent le droit de changer cet ordre, selon les nécessités de la vente.

Exportation après la vente : La TVA collectée au titre des frais de vente ou celle collectée au titre d'une importation temporaire du lot peut être remboursée à l'adjudicataire dans les délais légaux sur présentation des documents qui justifient l'exportation du lot acheté.

Expédition : La SARL Bayeux Enchères n'est pas responsable de la charge des transports après la vente. Si elle peut s'en occuper à titre exceptionnel, sa responsabilité ne pourra être mise en cause en cas de perte, vol ou accident, à quelque titre que ce soit. En cas de demande d'expédition de paquet, l'emballage sera facturé, et l'adjudicataire devra adresser une demande écrite à Bayeux Enchères en indiquant les modalités de transport (poste, recommandé, colissimo R1, R2, transport privé...) et en la dégageant de toute responsabilité quant aux dommages qui pourraient arriver.



N° 131



N° 221

