

HOTEL DES VENTES DE BAYEUX

14 Boulevard Eindhoven - 14400 BAYEUX - Tél. : 02.31.92.04.47 - Fax : 02.31.92.21.27 - bayeuxencheres@orange.fr



Mardi 11 novembre 2014 à 14h15



EXPERTS

ART D'ASIE

M. Pierre ANSAS et

Mme Anne PAILLON D'ALTON

9 Boulevard Montmartre - 75002 PARIS

01.42.60.88.25 - 06.25.84.56.34

ansaspasia@hotmail.com

BIJOUX - ORFÈVRERIE

M. Marc BOUTEMY

1 rue Rossini - 75009 PARIS

01.48.00.95.85

boutemy.expert@orange.fr

MOBILIER ET OBJETS D'ART

Mme Marie de la CHEVARDIERE

M. Roland de L'ESPEE

14 rue Drouot - 75009 PARIS

01.42.46.10.46

lefueldelespee@wanadoo.fr

TABLEAUX ANCIENS

Cabinet TURQUIN

69 rue Sainte Anne - 75002 PARIS

01.47.03.48.78

eric.turquin@turquin.fr

ARCHETS

Cabinet d'archetiers Experts

M. Jean-François RAFFIN

10 rue de Constantinople - 75008 PARIS

01.55.30.01.47

jf.raffin@orange.fr

VIOLONS

VATELOT-RAMPAL- M. Jean-Jacques RAMPAL

11 bis rue Portalis - 75008 PARIS

01.45.22.17.25

lutherie@vateLOT-rampal.com

DESSINS ET TABLEAUX XIX^e ET MODERNES

M. Eric LEFEVRE

(membre de la Cie d'Expertise en antiquités et objets d'art)

06.81.83.25.45

eric.lefevre-expert@orange.fr

Pour le tableau de Yun Gee :

Mme Helen SZADAY

(membre de la chambre Européenne des experts d'art)

06 73 14 35 38 - hszaday@orange.fr

HOTEL DES VENTES DE BAYEUX

14 Boulevard Eindhoven - 14400 BAYEUX - Tél. : 02.31.92.04.47 - Fax : 02.31.92.21.27 - bayeuxencheres@orange.fr

Mardi 11 novembre 2014, à 14h15

IMPORTANTE VENTE AUX ENCHERES PUBLIQUES

L'entier écrin de Mme X - Collection de M. S - A divers amateurs

GRAVURES ANCIENNES

TABLEAUX ANCIENS DES ECOLES FRANCAISES
ET ETRANGERES

IMPORTANTS TABLEAUX XIX^e ET MODERNES

BEAUX BIJOUX ET ARGENTERIE

OJETS D'ART ET DE GRANDE DECORATION

EXTREME ORIENT XVIII^e ET XIX^e

BEL AMEUBLEMENT XVIII^e ET DE STYLE

TAPISSERIES

Expositions :

Samedi 8, dimanche 9, lundi 10 novembre, de 9h30 à 12h30 et de 14h30 à 18h30,

Mardi 11 novembre de 9h à 11h

DrouotLIVE.com



interencheres

**LA GAZETTE
DROUOT.com**

BAYEUX - ENCHERES SARL

Société de ventes volontaires aux enchères publiques

— Régis Bailleul et Agnès Nentas —

Commissaires-Priseurs habilités

N° d'agrément : 2002-313

GRAVURES ANCIENNES



1

D'après E LEAR

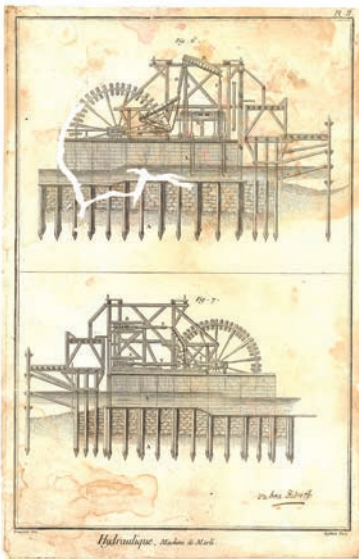
Wood Pigeon - Bimaculated - Teal Rook - Black Grouse

Réunion de quatre lithographie en couleurs XIX^e

54 x 35 cm

100/150

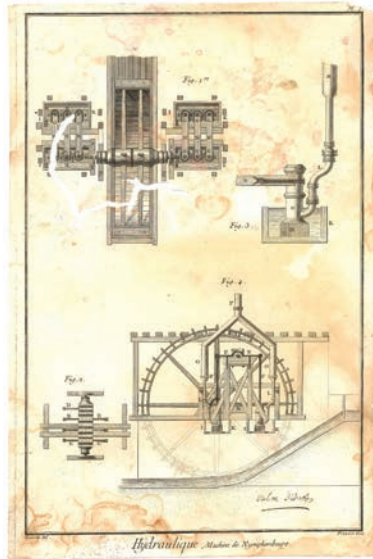
RARISSIMES BONS À TIRER SIGNÉS DIDEROT CONCERNANT 3 PLANCHES DE L'ENCYCLOPÉDIE OU
« DICTIONNAIRE RAISONNÉ DES SCIENCES, DES ARTS ET MÉTIERS (PARIS-1751) »



2

GRAVURE in-folio intitulée «Hydraulique, machine de Marli» (planche II-Figures 6 et) dessinée par Goussier gravée par Deschert enrichie de l'autorisation originale de parution signée par Diderot «Vu bon Diderot» Mouillures claires, une galerie de ver ancienne (dans la gravure), autographe intact. 23 x 35 cm

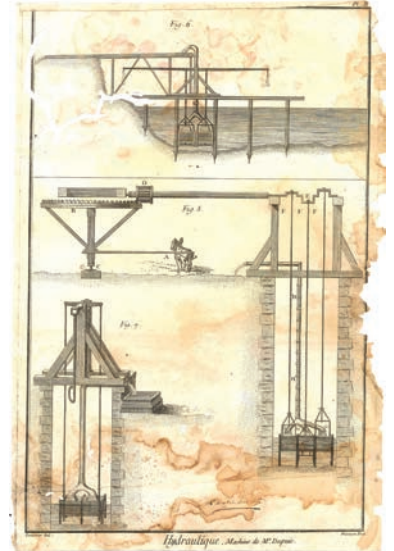
800/1000



3

GRAVURE in-folio intitulée «Hydraulique, machine de Nymphembourg» (planche I-Figures 1,2,3, et 4) dessinée par Goussier gravée par Prevost enrichie de l'autorisation originale de parution signée par Diderot « Vu bon Diderot » Mouillures claires, une galerie de ver ancienne (dans la gravure) ; autographe intact. 23 x 35 cm

800/1000



4

GRAVURE in-folio intitulée «Hydraulique, machine de Mr Dupuis» (planche II-figures 5,6 et 7) dessinée par Goussier gravée par Prevost enrichie de l'autorisation originale de parution signée par Diderot «Vu bon Diderot». Mouillures claires, autographe altéré mais lisible. On joint trois planches (non signées) in-4 issues aussi de l'encyclopédie du même Diderot au format in-4. 23 x 35 cm

500/700



5
ECOLE FRANCAISE fin XVIII^e
 Portrait de la Comtesse et du Comte de Pontbriand
 Deux miniatures rondes. Diam 6 et 7 cm
250/300



6
REUNION DE DEUX BOITES RONDES en écaille, ornées
 de miniatures . Portrait de la Comtesse de Pontbriand 1766 et
 de François Laurent (1723-1785)
 (accident au verre de l'une)
 Epoque XVIII^e. Diam 7,5 cm
250/300

7

ECOLE FRANCAISE XVIII^e
 Portraits de dames - Réunion de deux miniatures (une en ivoire et une sur papier)
 (Une représentant dame de Sauret épouse de François de Pontbriand) - 3 x 3,5 cm - 4 x 7 cm
120/150

TABLEAUX ANCIENS DES XVII^e XVIII^e ET DÉBUT XIX^e



8
**Attribué à PAOLO CASTELLI
 DI SPADINO**
 Nature morte aux fruits
 Toile
 22 x 28,5 cm
1000/1500

9
ECOLE FRANCAISE fin XVIII^e
 Portrait d'une dame de qualité au ruban bleu
 Toile (nombreuses écaillures)
 45,5 x 34 cm
300/350



10
D'après VERONESE
 Maternité aux rois mages
 Huile sur toile - Réplique ancienne
 (accidents)
 95 x 130 cm
800/900



11
ECOLE FRANCAISE vers 1660/1680, entourage de Charles Le Brun
 Sainte Famille avec Sainte Anne et Saint Jean Baptiste
 Toile circulaire. Diam. 96 cm
 (accidents, manques et soulèvements).

5000/6000



12
Ecole néo classique vers 1780
 Paysage italien animé à la fontaine
 Toile
 32 x 40 cm
 (accidents)
 500/800



13
A FAURE XIX^e
 Paysage italien animé à l'architecture
 Toile signée au dos, datée 1817
 (Accidents) - Cadre à palmettes d'origine
 45 x 60,80 cm

1000/1200



14
Paul LELONG
 (1799-1846)
 Nature morte à la
 mappemonde
 Nature morte au
 pain
 Paire de gouaches
 17 x 22 cm
 800/1000



15
ECOLE XIXe
 La Danse et La Musique
 Deux huiles sur toile
 25,5 x 20 cm
 300/400



16
ECOLE FRANCAISE XVIIIe
 La Leçon de danse
 Gouache. 39 x 30 cm
 300/500



17
ECOLE FRANCAISE fin
XVIIIe
 Dame à la partition
 Pastel. (taches). 75 x 60 cm
 400/500

18
ECOLE FRANCAISE XIXe
 Portrait de jeune fille
 Huile sur toile - porte une signature
 en bas à gauche JONNET
 41 x 33 cm
 200/220



19

ECOLE FRANCAISE vers 1860

Le Furet et le Perroquet. Paire de papiers marouflés sur toile
(sans cadre). 51,5 x 75,5 cm. (accidents et manques)

1000/1500



ESTAMPES ET TABLEAUX XIX^e ET MODERNES



20

**Francisco de GOYA y
LUCIENTES (1746-1828)**

Y sel quema la Casa. Planche
18 de Los Caprichos (1799)
Eau-forte et aquarelle

21,5 x 15 cm

200/300
21

**Fernand LEGOUT-
GÉRARD (1856-1924)**

Barques de pêcheurs;
Bretagne (1922) Aquarelle
numérotée, publiée par
l'Estampe Moderne.
Copyright. Cachet de la
signature en bas à droite.

50,5 x 57,5 cm
200/250



22

Maurice MILLIÈRE (1871-1946)

La Miss sur le sofa
Pointe-sèche couleur signée et datée
en bas à droite. Porte le numéro 12
32 x 50 cm

150/250



23

Camille PISSARRO (1830-1903)

Paysage à Osny [Delteil, numéro 70]

Eau-forte timbrée du monogramme et numérotée 8/50 (taches). Tirage vers 1920

11,5 x 15,5 cm

150/200



24

Mily POSSOZ (1888-1967). École portugaise.

La fillette aux dominos

Pointe-sèche tirée en épreuve d'artiste signée à la mine de plomb en bas à gauche, justifiée en bas à droite.

31 x 23 cm

120/180



25

Aleksander RZEWUSKI (1893-1983). École polonaise. (Ami de Cocteau)

Portrait de jeune dandy dessinant

Pointe-sèche couleur signée à la mine de plomb en bas à droite

39,5 x 49,5 cm

200/300

26

Narcisse BERCHÈRE (1819-1881)

Scène orientaliste

Éventail sur vélin signé en bas à droite ;
monture en composition imitant l'écaille
ornée de 2 motifs en acier damasquiné et doré à

décor de feuillages et de rubans,
boutons de fleurs en strass

Fermé : 31 cm de hauteur

Ouvert : 32 x 56 cm

1000/1500



28

Hippolyte BERTEAUX (1848-1928)

La vie du Christ

Etude d'une fresque à l'encre et huile sur toile. 30 x 285 cm

200/300



27

**Hippolyte BERTEAUX
1848-1928)**

Portrait de Caroline; 1906

Huile sur papier marouflée sur
carton signée et datée vers le
bas à droite (menus accidents)

60 x 50 cm

200/300



29

François-Marius GRANET (1775-1849)

Moine lisant. Huile sur toile. 27 x 18 cm

1000/1500



30

Adolphe APPIAN (1818-1898). École lyonnaise.

Couple dans un sous-bois; 1868

Huile sur carton signée et datée en bas à droite.

Trace de cachet de cire rouge au dos.

13 x 17 cm

200/300

31

**Joseph-Ferdinand BOISSARD de
BOISDENIER (1813-1866)**

La mort du chevalier (Bayard?)

Huile sur toile signée en bas à gauche

21 x 32 cm

250/350

32

GAUDRY-VANHEL (XIX^e)

Bacchus et les Centaures

Huile sur panneau
signée en bas à droite (fentes)

42 x 38 cm

200/300





33
Charles-François DAUBIGNY (1817-1878)

Paysage
Huile sur toile marouflée sur panneau
37 x 60 cm
3000/4000



35
Henri-Arthur BONNEFOY (1839-1917)

Paysages
2 huiles sur toile signées, l'une en bas à gauche, l'autre en bas à droite
51 x 80 cm;
56,5 x 78 cm
900/1200



36
Célestin LONGBEAU,
école française du XIX^e siècle

Vue d'un château des bords de Seine (Normandie)
Huile sur toile signée et datée 1863 en bas à droite
67 x 130,5 cm
1000/1500

34
Ernest Joachim DUMAX (1811-1882)

Jeune femme jouant de la cithare près d'un étang
Huile sur toile signée en bas à gauche (accidents)
73 x 54 cm
400/600



36 A
François RIVOIRE (1842-1919)

Vase de roses
Aquarelle signée en bas à gauche (taches). 29 x 20,5 cm
500/600



37

École italienne fin XIX^e-début XX^e

Palette de peintres avec 9 scènes (paysages, marines, portraits, scènes animées, chien) peintes à l'huile et signées de 9 artistes italiens dont:

- Francesco BERGAMINI (1851-1900): Jeune garçon sur son âne
 - Filippo GRISPINI (XIX^e-XX^e): Marine
 - G. MARÉ (XIX^e): Jeune italienne
 - Silvio NELLI (1872-1921): Nu
 - Pietro SASSI (1834-1905): Montagne, située et datée 1903
 - SURDI (XIX^e): Tête de chien
- 37 x 67 cm (fente)
400/500



38

Virginie LORIAN (XIX^e)

Les dragons

Huile sur panneau parqueté signé en bas à droite (trous de ver)

41 x 28,5 cm

300/400



39

École bretonne vers 1880-1900

La voile rouge

Huile sur carton avec trace de signature en haut à droite «C....»

51 x 38 cm

200/300

40

Constant TROYON (1810-1865), (attribué à)

Vache

Huile sur panneau. Inscription TROYON au dos.

14,5 x 15 cm

300/400

41
Victor CHARRETON (1864-1936)
Paysage de Printemps
Huile sur toile signée en bas à droite
60 x 73 cm
3000/4500



42
Riccardo GALLI (1869-1944)
Alagna (Italie)
Huile sur panneau signée et datée 1918
en bas à droite, située au dos
25 x 34,5 cm
450/600



43
Pierre-Eugène MONTEZIN (1874-1946)
Paysage
Gouache monogrammée en bas à droite
4 x 6,5 cm
250/350





44

**Entourage de Félix ZIEM
(1821-1911)**

Voilier et gondole devant le Palais
des Doges ; Venise

Huile sur toile

monogrammée en bas à droite

54 x 85 cm

3000/5000



45

Leonardo BENATOV (1889-1972)

Bord de mer; 1929

Huile sur toile signée et datée

en bas à droite

38 x 60 cm

1000/1500



46

Isaac Ilitch LEVITAN (1860-1900)

Marine - Huile sur toile signée en bas à gauche (manques) - 19 x 25,5 cm

Toile double face avec au dos Bord de rivière au soleil couchant

8000/12000



47
Vassily Dimitrievitch POLENOV (1844-1927)
 Sous-bois
 Huile sur toile marouflée sur panneau
 signée en bas à droite
 19,5 x 28,5 cm
 Au dos, annotation de la main de Z. Liegers
 6000/8000



48
Viktor Mikhaïlovitch Vasnetsov (1848-1926)
 Portrait du tsar Boris Godounov
 Huile sur carton monogrammée et datée 1920
 en bas à droite. 10,5 x 6,5 cm
 Au dos, annotation de la main de Z. Liegers
 4000/6000



49
Alexandre NOLL (1890-1970)
 Scènes animées en Orient
 3 gouaches dans un même encadrement,
 celle du centre signée et datée 1918 en bas à droite
 17 x 12 cm ; 12 x 20,5 cm ; 16,5 x 12,5 cm
 600/800

49,1
GÉO (1853-1924), Jean Jules Henri GEOFFROY dit
 Les P'tites de la Maternelle
 Aquarelle signée en bas à droite
 53 x 30 cm
 Exposition: 52e Exposition Versaillaise, 1905 (étiquette au dos)
 1500/2500



YUN GEE (ZHU YUANZHI), (1906-1963)

One who loves himself

(Celui qui s'aime lui-même), 1929 Paris

Huile sur soie marouflée sur carton,

signée Yun Gee en bas à droite et inscription en mandarin lan wu zhou zhi yuan

Numéros d'inventaire 228 et M.59. 339 au dos

50 x 37 cm

L'oeuvre intitulée « One who loves himself » illustre une des croyances taoïstes – la nécessité de préserver sa santé pour vivre plus longtemps ; y figure une grue, symbole de longévité, avec un rouleau dans son bec représentant la connaissance. On y voit également un Immortel qui, selon les croyances taoïstes, parcourt le monde sur le dos d'une grue.

Provenance : Collection privée, Normandie

Bibliographie : Tableau décrit et mentionné dans l'ouvrage du Professeur Joyce Brodsky « Experiences of Passage, The Paintings of Yun Gee and Li-Lan », 2008 University of Washington Press, pages 30 et 74

20 000/25 000 €

Yun Gee (Zhu Yuanzhi), (1906-1963)

One who loves himself, 1929 Paris

Oil on silk mounted on cardboard, signed Yun Gee below right with mandarin inscription (lan wu zhou zhi yuan)

Stock number 228 and M.59.339 at the back

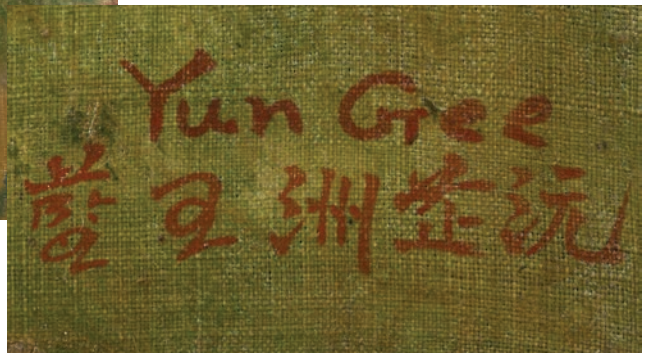
50 x 37 cm

Provenance : Private collection, Normandie

Bibliography : Painting described and mentioned in the book of Professor Joyce Brodsky « Experiences of Passage, The Paintings of Yun Gee and Li-Lan », 2008 University of Washington Press, pages 30 et 74

The painting « One who loves himself » illustrates one of the Taoist faiths - the necessity of protecting its health to live longer - with the representation of a crane, as symbol of longevity, with a roller in its beak representing the knowledge. We also see an Immortal which, according to the Taoist faiths, travels the world on the back of a crane.

20 000/25 000 €







51
Albert GLEIZES (1881-1953)

Maternité ; 1947
 Aquarelle sur traits de plume
 35 x 33 cm

Exposition : Internationaal Cultureel Centrum. Anvers,
 1973. Numéro 49.
 2500/3500



52

André LHOTE (1885-1962)
 Saint-Georges terrassant le dragon
 Gouache signée en haut à droite
 32 x 23,5 cm

Certificat de Jean Gouin,
 neveu de l'artiste
 1500/2000



53
André LHOTE (1885-1962)

Nu assis
 Aquarelle signée
 en bas à droite
 23 x 9,5 cm

Certificat de Jean Gouin,
 neveu de l'artiste
 1500/2000



54

Jean DUFY (1888-1964)

Scène de cirque ; 1925

Gouache signée et datée en bas à droite - 36 x 37,5 cm

Provenance : Galerie Atelier Matignon, Paris. Certificat de Léandre Quesne, directeur de la Galerie, joint
 4000/5000

(Monsieur Jacques Bailly a confirmé l'authenticité de l'œuvre)



54 A
Hellal-Mahmoud Zoubir,
 né en 1952. École turque.
 Trois personnages
 Acrylique sur toile signée en bas
 à droite
 80 x 64 cm



55
Léopold SURVAGE
 (1879-1966)
 Étude de femme assise ;
 1947
 Mine de plomb signée
 et datée en bas à droite.
 Cachet de l'atelier..
 36,5 x 27 cm
 500/600



56
Raoul DUFY (1877-1953)
 Étude d'homme
 Crayon. Cachet de l'atelier en bas à droite. 53,5 x 40 cm
 1000/1500



58
Walter SPITZER, né en 1927
 Les Bohémiens
 Huile sur toile signée
 en bas à gauche,
 datée «Février 73» au dos
 65 x 81 cm
 2000/3000



57
Raoul DUFY (1877-1953)
 Paysage de Sicile - Aquarelle sur
 papier non signée
 19 x 21 cm
 Certificat de Fanny Guillon-
 Lafaille, numéro A03-1458,
 en date du 11 avril 2003
 2000/2500



59
Ernst WEIL (1919-1981).
École allemande.
Composition; 1960
Huile sur toile signée et datée en bas à gauche
100 x 81 cm
1000/1500



60
Ernst WEIL (1919-1981). École allemande.
Composition sur fond bleu clair; 1959
Huile sur toile signée et datée en bas à gauche. 81 x 100 cm
1000/1500



61
Ernst WEIL (1919-1981).
École allemande.
Composition sur fond clair; 1959
Huile sur toile signée et datée en bas à gauche
100 x 81 cm
1000/1500



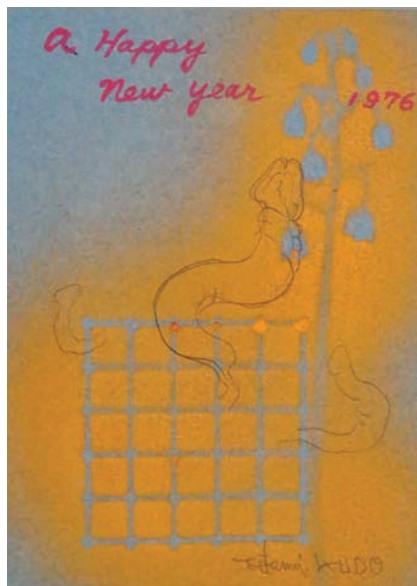
62
Ernst WEIL (1919-1981). École allemande.
Composition; 1960
Huile sur toile signée et datée en bas à droite. 100 x 73 cm
1000/1500



63
Ernst WEIL (1919-1981). École allemande.
Composition; 1960
Huile sur toile signée et datée en bas à droite
81 x 100 cm
1000/1500

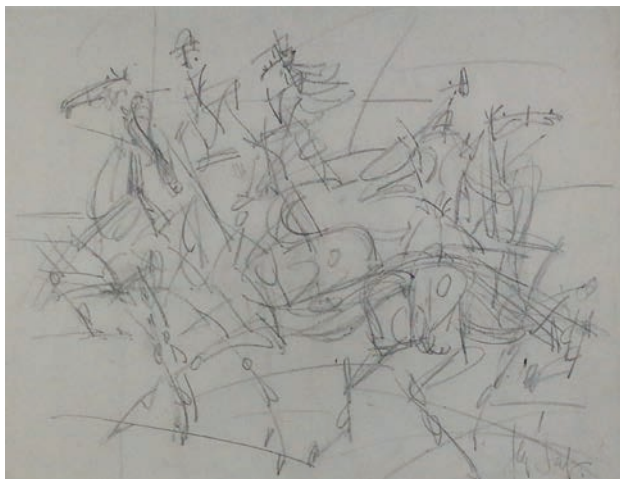
64
Ernst WEIL (1919-1981). École allemande.
Composition sur fond vert; 1959
Huile sur toile signée et datée en bas à droite
116 x 80,5 cm
1000/1500

64
Ernst WEIL (1919-1981).
École allemande.
 Composition sur fond vert ; 1959
 Huile sur toile signée et datée
 en bas à droite
 116 x 80,5 cm
 1000/1500



66
Tetsumi KUDO (1935-1990).
École japonaise.
 « A Happy New Year ; 1976 »
 Carte de vœux
 Mine de plomb et aérosol,
 signé en bas à droite
 14 x 10 cm
 800/1200

67
GEN-PAUL (1895-1975)
 Étude de cavaliers
 Fusain signé en bas à droite (pliure)
 49 x 63,5 cm
 1000/1200



68
Charles-Ferdinand de CONDAMY
(1855-1913)
 Cavalier et Amazone ; Cavalier.
 Paire d'aquarelles signées,
 l'une en bas à droite,
 l'autre en bas à gauche.
 42 x 31 cm
 600/900





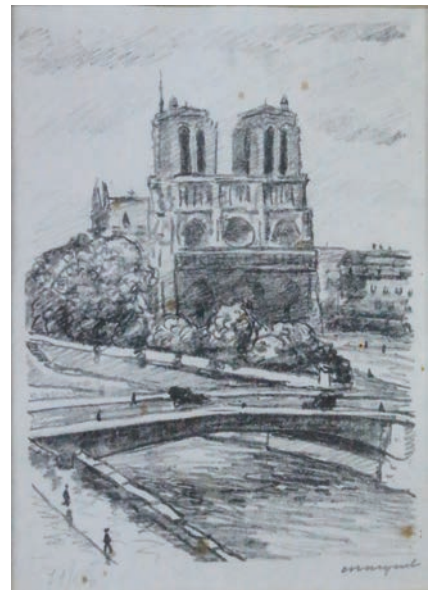
69
SEM (Georges GOURSAT dit),
1863-1934
Le baron Alphonse de Rothschild aux
Acacias, le matin
Encre signée en bas à droite, titrée
32,5 x 25,5 cm
100/150



70
Bernard BUFFET
(1928-1999)
Clown et contrebasse
Lithographie couleur signée
au crayon en bas à droite et
numérotée 49/120 (pliures)
46,5 x 68 cm
200/300



71
Maurice de
VLAMINCK
(1876-1958)
Paysage de neige
Lithographie sur
papier marouflée
sur toile et
rehaussée au
pochoir.
44 x 53 cm
120/180



72
Albert MARQUET (1875-1947)
Notre-Dame ; le Pont des Arts
2 lithographies ; une signée au crayon
et numérotée 71/100
19 x 13,5 cm ; 24,5 x 17 cm

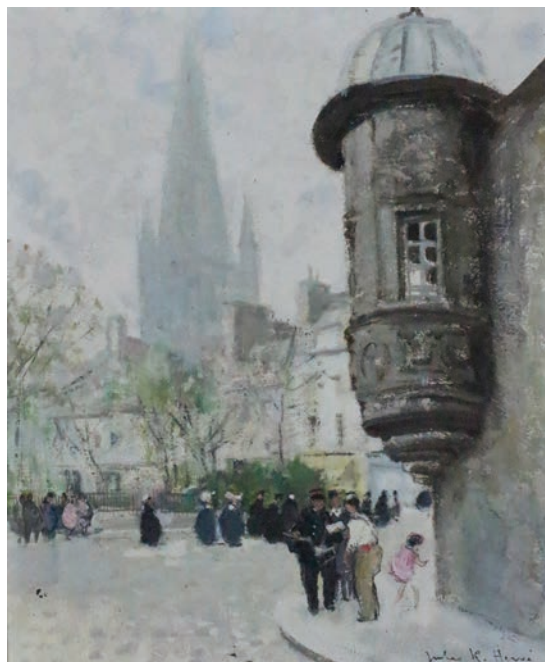


73
David STEIN (1935-1999)
À la manière de Léger - Lithographie. Épreuve d'artiste titrée
et signée au crayon en bas à droite. 45 x 55 cm
100/150

73 A
Jean-François RAFFAËLLI (1850-1924)
Banlieue
Eau-forte signée dans la planche en bas à gauche.
Un cachet non identifié en bas à droite.
20 x 15,cm
150/250



74
Jules-René HERVÉ (1887-1981)
 Les petites danseuses au salon
 Huile sur toile signée en bas à droite et re-signée au dos
 38 x 46 cm
 1200/1500



75
Jules-René HERVÉ (1887-1981)
 Place animée - Huile sur toile signée en bas à droite
 46 x 38 cm
 800/1200

BEAUX BIJOUX ANCIENS ET MODERNES

(l'entier écrin de Mme X et divers)



76
Bague ornée d'une citrine taillée en coussin dans un entourage de brillants. Monture en 2 ors. Poids 9 gr
 300/400

77
Bague ornée d'un brillant dans un entourage d'émeraudes calibrées (Acc.) entre 2 lignes de diamants 8/8. Monture en palladium. Poids 4,2 g
 600/800



78
Bague toi et moi ornée d'un saphir et d'un saphir jaune taillés en poires épaulés de 2 diamants taillés en trapèzes. Monture en or jaune. Poids 4,5 gr
 1500/2000

79
Bague ornée d'un rubis coussin au centre d'un jonc en or jaune pavé de brillants. Poids du rubis : 1,5 ct environ. Poids : 6,7 gr
 2000/3000





80
Bague ornée d'une topaze impériale ovale entre 2 fois 2 lignes de brillants. Monture en or gris.
 Poids de la topaze : 13,75 ct.
 Poids : 8,8 gr
 1000/1500



81
Bague ornée d'une améthyste triangulaire au centre de 3 fleurs en pierres fines. Monture en or jaune ornée de brillants. Signée La POSY
 Poids 7,8 gr
 500/600



82
Broche feuillage ornée d'une citrine ovale, de lignes de brillants et de citrines rondes. Monture en 2 ors. Poids : 27,5 g.
 400/500



83
Georges BRAQUE « Hermès »
 Clip en fils d'or gris orné de 6 brillants et d'une perle de culture de Tahiti. «Messager des olympiens, guide des voyageurs chaussé de sandales ailées, il traverse les espaces célestes»
 Signé, numéroté 1/8.
 Poids : 23,3 g. H. : 9 cm
 Dans son écrin de présentation.
 4000/5000



84
Paire de clips d'oreilles feuillages en or gris ornés de brillants et d'une perle de culture. Poids 10,4 gr
 300/400



85
Bague ornée d'un saphir rectangulaire à pans coupés dans un entourage de diamants taillés en navettes et de diamants taillés en baguettes. Monture en platine. Poids du saphir : 8 ct environ.
 Poids 11,7 gr
 5000/6000



86
Bague ornée d'une émeraude rectangulaire à pans coupés dans un entourage de brillants et de diamants taillés en navettes alternés. Monture en 2 ors. Poids de l'émeraude : 10,13 ct
 Accompagnée d'un certificat LFG stipulant « Caractéristiques des émeraudes des gisements de Colombie ». Poids 11,3 gr
 15000/20000

87
Clip pendentif orné d'une aigue marine rectangulaire à pans coupés au centre d'un motif composé de brillants et de diamants taillés en navettes. Monture en or gris et platine. Poids de l'aigue-marine : 17 ct environ. Poids 14,2 gr
 1500/2000



88
Parure comprenant un collier, un bracelet et une paire de motifs d'oreilles composés de frises en or jaune ornées de saphirs, rubis, émeraudes et diamants 8/8. Poids : 116 g.
 Dans son écrin de la Maison KALLISTI.
 2000/3000



89
Parure comprenant un collier, un bracelet, une paire de motifs d'oreilles et une bague composés d'une ligne de pierres fines rectangulaires sertis rails sur or jaune. La bague coupée d'un motif ruban croisé pavé de brillants. Poids total : 107 g.
 2000/3000



90
Collier ancien composé de motifs en forme de fleurs en chute ornés de brillants, les feuilles pavées de diamants taillés en roses. Monture en or et argent (Rhodiée). Vers 1880. Poids 30,9 gr
 2000/3000



91
Bracelet articulé en forme de rubans enlacés en or jaune en partie amati. Poids : 88,2 g.
 1500/2000



92
Pendentif orné d'un topaze impériale ovale dans un entourage de brillants et de diamants taillés en navettes. Monture en or gris et platine.
 Poids 14,4 gr
 1500/2000



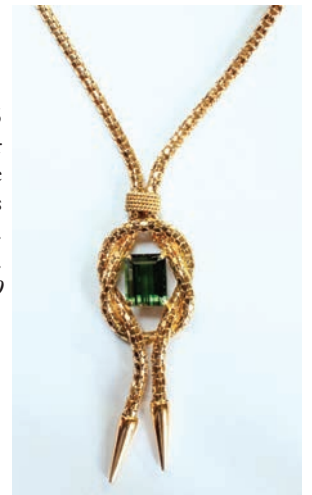
94
Clip draperie composé de lignes de brillants, de diamants 8/8 et de lignes de diamants taillés en baguettes. Monture en or gris et platine avec bélière pour être porté en pendentif.
 Poids 21,6 gr
 600/800



96
Paire de clips d'oreilles ornés d'un brillant dans un entourage d'émeraudes calibrées (Acc.) entre 2 lignes de diamants 8/8. Montures en palladium. Poids 9,6 gr
 600/800



93
Bracelet montre à boîtier rectangulaire réversible en or rose bordé de 2 lignes de brillants. Cadran rayonnant à chiffres or en applique. L'autre face gravée d'un dragon. Mouvement mécanique. Bracelet satin sur cuir avec boucle déployante en or rose. Signée JAEGER LECOULTRE, modèle Réverso. Dans son écrin.
 Dim. 40 x 24 mm. Poids 70,4 gr
 5000/6000



95
Collier chaîne colonne nouée en or jaune orné d'une tourmaline verte rectangulaire à pans coupés.
 Poids : 35,5 g.
 600/800



97
Bague dôme pavée de rubis ronds, de brillants et lignes de diamants taillés en trapèzes. Monture en platine.
 Poids 8,6 gr
 500/800



98
Bague ornée d'une améthyste ovale entre 2 diamants taillés en triangles. Monture en or jaune.
Poids 7,7 gr
500/800



99
Bracelet chaîne à maillons en 8 en forme de serpents en or jaune avec élément de transformation en collier, orné au centre d'un saphir de forme coussin et de brillants, serti sur platine.
Poids du saphir : 10 ct environ. Poids total avec la chaîne de transformation : 54,3 g.
3000/4000



100
Bague ornée d'une importante perle de culture sur une monture croisée en or gris ornée de 2 lignes de diamants taillés en baguettes en chute.
Ø perle : 11,8 mm
Poids 7,5 gr
400/500

101
Bague toi et moi ornée de 2 perles de culture dont une teintée noire, monture en or gris ornée de 2 fois 3 diamants taillés en navettes en chute.
Poids 8 gr
400/500



102
Barrette ornée d'une ligne de 11 brillants en chute dont un principal au centre. Monture en or gris et platine. Poids du brillant principal : 1,80 ct environ
Poids : 11 gr
2000/3000



103
Clip ruban noué orné de brillants dont un principal et de lignes de diamants 8/8. Monture en or gris et platine.
Poids du brillant principal : 0,80 ct environ.
Poids 13,9 gr
800/1000



104
Collier composé d'un cordon en or jaune tissé coupé de 5 motifs demi-cylindriques en forme de frises perlées. Signé LALAOUNIS. Poids : 72 g.
2000/3000



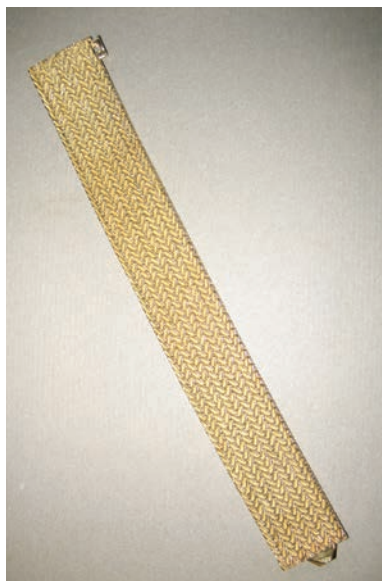
105
Bracelet rigide ouvrant en or jaune 22 K orné de plaques carrées en émail cloisonné.
Poids : 105,1 g.
2000/2500



106
Broche ornée d'une topaze bleue ovale au centre d'un motif en forme de fleur composé de brillants et de saphirs taillés en navettes. Monture en or gris.
Poids 10,7 gr
300/500



107
Bague ornée d'un brillant monté en solitaire sur or gris.
Poids du brillant : 4 ct environ
Poids : 3,3 gr
10000/12000



108
Bracelet ruban souple en or jaune tressé
Poids 70 gr
1200/1500



109
MONTRE tulipe en or
VALMON Genève
Poids 17 gr
200/300



110
LINGOT D'OR
Lingot d'un kg à 996.3
millièmes de fin
(bulletin d'essai CMP
du 13/01/1965 joint)

ORFÈVREURIE ANCIENNE XVIII^e XIX^e ET MODERNE



111
PLAT OBLONG en argent à bordure contournée, gravé d'un blason d'alliance avec couronne comtale et devise « Are de mou no mudera ». 48 x 32 cm. Poids : 1,215 kg

300/700



112
PLAT OBLONG en argent, bordure contournée
42,5 x 28,5 cm. Poids 845 gr

200/300



113
JARDINIÈRE en argent à riche décor rocaille, quadrillés, frises, enroulements, feuillage, fleurs.
Poids 3,150 kg avec sa garniture en métal. 49 x 27 cm²

600/800

114
GRAND PLAT de forme ovale en argent au cygne
(800 millième) à décor d'une frise rocaille en bordure
Poids 2,475 kg

39 x 61 cm

200/300

115
THÉIÈRE ET CAFETIÈRE
en argent à pans coupés et godrons, anses bois
Maison TETARD Frères Paris.

Poids brut : cafetière 725 gr, théière 745 gr

500/800



116
TIMBALE TULIPE en argent
 uni sur piédouche godronné.
 M.O. : Guillaume II HARDY
 (Insc 1742) à Angers 1783.
 Poids : 99,5 g. - H. : 9 cm
 150/200



117
CLOCHETTE en argent, gravée des initiales
 F.E. sous une couronne comtale.
 Poids : 55,5 g, et AMPOULE à huile sainte
 en argent formant boîte à hostie à sa base
 (bosses).
 Epoque XIX^e. Poids 32,5 gr
 100/200



118
PAIRE DE SALIERES OVALES quadrilobées en
 argent, elles reposent sur 4 pieds à enroulements.
 (Fonds et poinçons dépolis, difficiles à lire).
 M.O. : Marc BAZILLE (Insc. 1732) à Montpellier
 1744/1750.
 Poids : 238 g.
 800/1000



119
CUILLERE A OLIVE en argent, modèle à filets,
 le cuilleron reperlé de Fleurs.
 M.O. : Paul GAUJOUX (Insc. 1762) à Alès 1776/1777.
 Poids : 131 g. - L. : 31 cm
 1000/1500



120
BOUGEOIR A MAIN en argent
 à bordures de filets, le manche à
 moulures de godrons
 (Rest., armoiries grattées). M.O. : Marc BAZILLE (Insc 1732),
 Montpellier 1747.
 Poids : 208 g. - L. : 23,5 cm
 (Un bougeoir à main similaire figure planche XI de l'ouvrage de
 Jean Thuile sur l'orfèvrerie du Languedoc)





121

Taste-vin en argent, appui pouce à oreille gravé d'une fleur.
Travail probablement normand Première moitié du XIX^e
Peut être par Camille LOUVET (Insc. 1825) à Rouen.
Poids : 131,3 g.
200/300

OBJETS DE VITRINE - OBJETS D'ART

122

BOITE DE FORME RECTANGULAIRE laquée noire, intérieur rouge, elle est ornée sur le couvercle d'une scène de traineau.
Cachets intérieurs et dates du fabricant
Epoque fin XIX^e. (petits éclats)
3,8 x 12,5 x 8,5 cm
80/100



123

PAIRE DE CHAUSSURES en soie rayée bicolore à petits talons, semelle cuir
Epoque fin XVIII^e
(usures)
200/300



124

BOITE COFFRET de forme mouvementée en bois de placage, à couvercle vitré. Elle repose sur quatre pieds galbés, ornementation de bronzes en fixes. Style Louis XV (avec sa clé)
17 x 21 x 17 cm
120/150

ARCHETS ET VIOLONS

(Suite Succession, en présence de Maître Michel Raux, notaire à Bayeux)



125

ARCHET DE VIOLON Eugène SARTORY, signé. Montage argent. Poids : 60 gr. (bon état)
10000/12000



126

ARCHET DE VIOLON Joseph Alfred LAMY Père, signé. Montage argent. Poids : 60 gr. (bon état)
6000/8000

127

ARCHET DE VIOLON JF DABERT, signé N.DELAUNE. Montage argent. Poids 60 gr. (cassé et restauré à la tête)
80/100



128

VIOLON de Nicolas LUPOT
fait à Orléans vers 1790-1794
étiquette apocryphe de
Stradivarius - Tête collaboration
Père et Fils - Différentes
restaurations
Longueur : 358 millimètres
20000/30000



129

VIOLON allemand début XX^e, étiquette apocryphe Stainer - Assez bon état
Longueur 358 millimètres
300/400

CERAMIQUES FRANÇAISES ET ETRANGERES



130
PARIS XVIII^e
Fabrique du Comte d'Artois
Paire de tasses et sous-tasses en
porcelaine, décor alterné de frises et
fleurettes Marqué du A couronné
Tasse : ht. 6,2 cm, diam. 6 cm
Sous-tasse : diam. 12,5 cm
100/150



131
PARIS XIX^e
Réunion de deux tasses et sous-tasses
en porcelaine, une à fond rose à frise de
dorure, et une à frise de pampres en vert
et dorure
80/100



132
PARIS XIX^e
Réunion de deux tasses et sous-tasses,
une à fond bleu-noir, décor en dorure
de réserves, oiseau et frises, et une tasse
sur piedouche à décor de frise d'oiseau et
trophée
Epoque fin XIX^e (usures)
100/120



133
SEVRES (porcelaine) Belle paire de vases « Etrusque carafe » à fond bleu de
four et décor en dorure et platine de rinceaux et palmettes, et frises de grecques
et guirlandes feuillagées.
Marqué : SEVRES 1841. Epoque Louis-Philippe
Hauteur : 41 cm
(Cols fêlés)
1000/1500





134
CHINE XVIII^e

Plat creux rond en porcelaine à riche décor polychrome de fleurs, frise de fleurs, poissons, oiseaux couronnés
Diam. 28 cm (fêle)
250/300

135
CHINE - COMPAGNIE DES INDES XVIII^e

Réunion de quatre assiettes en porcelaine, décor floral (trois de la Famille Rose) (fêles et restaurations)
Diam. 22 cm
80/100



136
COMPAGNIE DES INDES XVIII^e

Réunion de 13 assiettes en porcelaine, décor de fleurs et paysages en camaïeu bleu (12 plates et une creuse) (égrenures et fêles)
Diam. 23 cm
200/300



137
COMPAGNIE DES INDES XVIII^e

Réunion de 17 assiettes en porcelaine, décor floral en camaïeu bleu (deux décors) (éclats, une assiette cassée et recollée)
Diam. 22,5 cm
120/150



138
ROUEN XVIII^e

Encrière en faïence à décor polychrome de quadrillés, fleurs, frises, filets jaunes. Anses masques.
Monture en bronze doré d'époque XIX^e. (éclats et restaurations, huilier transformé?). 12 x 22 cm
200/250



139

IMPORTANTE JARDINIÈRE de forme rectangulaire en céramique à décor de figulines (serpent, nid, grenouille, coquillages, roseaux et feuillages sur fond d'écorce). Dans le goût de Palissy. Epoque XIX^e
24,5 x 49 x 24 cm (accidents et manques)
300/400



140

SUITE DE SIX PAVES en céramique, à décor d'animaux sauvages : ours, lion, singe, tigre... en polychromie, frise verte. Epoque fin XVIII^e / XIX^e. 18,5 x 18,5 cm (accidents)
150/200



141

PRE D'AUGE
XVIII^e / XIX^e

Importante cruche en terre rouge vernissée à coulures vertes, petit col à anses
ht. 40 cm,
diam. 40 cm
(petits éclats)
150/200

142
REUNION DE TROIS PETITS VERRES à pied

en verre dit « de fougère »
Epoque XVIII^e
Ht. 11 et
12,5 cm
80/100



143

SCÈNE RELIGIEUSE en bois et carton bouilli dans un cadre en bois sculpté de larges feuillages. Travail baroque XVIII^e (manques). 67 x 45 cm
400/500



144

RELIQUAIRE DE LA VRAIE CROIX en forme de temple, en papier doré et argenté. La relique dans un médaillon cerclé d'argent.

Avec certificat du 15 mai 1880, du couvent Saint François à Rome. Cachet en cire rouge au dos du reliquaire. 20 x 15 cm
200/300



145
GOA (?), Travail indo portugais (?) XVIII^e
 Sujet en ivoire sculpté représentant trois indigènes (une femme et deux hommes) adossés, surmontés d'un personnage à perruque (fentes)
 Ht. 16 cm
 800/1200



147
PAIRE DE PETITS BUSTES à l'antique en albâtre. Le buste d'homme porte une clamide retenue par une fibule. Ils reposent sur des socles cylindriques et une base carrée. Travail néo-classique Fêles et restaurations – un socle à refixer. Haut 22 cm et 20.5 cm
 150/200



146
IVOIRE MARIN à décor gravé tournant d'un profil de marin « Daniel Christian », drapeaux et blason américains surmontés d'une étoile et d'un vase feuillé, date 1840, surmontés d'un soleil, d'un soleil. Epoque milieu XIX^e (fentes)
 Longueur 30 cm
 600/800



149
SAINT PIERRE
 Sujet en ivoire sculpté sur une base en bois mouluré
 Style Renaissance
 Ht. 50 cm
 1200/1500



148
DEUX BUSTES en Hermès en albâtre représentant les portraits présumés d'un philosophe et d'un écrivain. Ils reposent sur des pieds d'estaux rectangulaires dont l'un orné de branchages fleuris. (fêles et égrenures)
 haut 21.5 et 23 cm ; larg 7.5 et 8 cm
 120/150



150
VIERGE A L'ENFANT
 en albâtre sculpté, rehauts. Epoque XIX^e (manque un bras de la Vierge et un de l'Enfant). Ht. 40 cm
 600/800



151
L'ARLESIENNE Sujet en plâtre
 (sous globe de verre)
 Epoque fin XIX^e
 (restauration ancienne)
 Ht.41,5 cm
 200/300



152
OKIMONO en ivoire sculpté
 représentant un personnage avec ses
 enfants
 Extrême Orient début XX^e
 (accidents et restaurations)
 Ht. 25 cm
 300/400



153
Chine, XVIII^e-XIX^e siècle
 Coffret en laque du Shanxi, à décor
 en léger relief de scènes animées de
 personnages dans des jardins avec
 pavillons. (Accidents et restaurations)
 10,5 x 26,5 x 15 cm
 300/500



154
CANTON début XIX^e
 Petite boîte ronde couverte à décor émaillé sur
 métal de personnages et fleurs
 Ht. 6,5 cm, diam. 16 cm
 100/150



155
CHINE fin XIX^e
 Boîte à kimono(?)
 en laque noire
 à décor de deux
 personnages dans
 un paysage
 (manques, fentes)
 48 x 47 cm
 100/150

156
EXTREME
ORIENT fin XIX^e
 Cache-pot et son
 support en bronze à
 décor de dragons et
 réserves avec animaux
 29 x 34 cm
 200/250





157
CHINE vers 1850/60

Recueil de 11 planches en papier de riz, décor peint de personnages dans des intérieurs (lettrés, cérémonie du thé...) (accidents). 37 x 24 cm
800/1000



158
CHINE milieu XIX^e
Réunion de 10 feuilles de riz à décor de personnages (dans un même encadrement) (déchirures). 42 x 69 cm
150/200



159
EMAIL dans le goût du XVII^e
« Sainte »
17.5 x 12.5 cm
200/300



160
REUNION DE TROIS TOILES PEINTES
posées sur panneaux, à décor de paysages animés, oiseaux et architecture (Région d'Ambie ?) (accidents, manques et taches)
182 x 112 cm, 174 x 124 cm, 184 x 112 cm
1200/1500



161
ATELIER BOSSIER

Ensemble de dix panneaux rectangulaires, de quinze bordures en cuir à décor polychrome de vases fleuris, d'oiseaux, de papillons, d'animaux fantastiques, sur fond doré, dans des encadrements en repoussé de feuilles d'acanthe, quadrillages, volutes et arabesques.
Avignon vers 1700

On y joint quelques morceaux

(reprises au décor, accidents et manques)

Panneaux : Haut environ 114 cm - Larg environ : 53 cm

Bordure : Haut 58 et 114 cm - Larg : environ 20 cm

Les cuirs dorés semblent exister en Andalousie dès le IX^e siècle, puis dans d'autres villes d'Espagne, leur apogée se situe au XVI^e siècle. En Italie, les premiers ateliers apparaissent au XV^e siècle, Venise en est un centre important. Les décors sont inspirés des motifs décoratifs de la Renaissance puis au XVII^e du Baroque.

Dans les Pays Bas du Nord, les premiers ateliers sont localisés à La Haye, puis Amsterdam. En 1628 Jacob Dicsz met au point la technique du repoussé immédiatement appréciée et copiée.

Les Pays-Bas du Sud créent les premiers ateliers au XVI^e siècle et les plus prestigieux se situent à Malines, puis à Bruxelles au XVII^e siècle.

L'engouement pour les cuirs dorés en France remonte au XVI^e siècle et les commandes de Catherine de Médicis sont exécutées en Espagne. Il est décidé alors de créer des ateliers français dont celui de Jehan Fourcault. La production française de cuirs dorés au XVIII^e siècle est dominée en France principalement par deux ateliers : Paris et Avignon. Beaucoup de décors ont disparu.

L'atelier de la famille Boissier illustre sur quatre générations, la production avignonnaise et bénéficie de l'étude approfondie de Jean-Pierre Fournet (1).

L'aspect doré des cuirs est donné par un vernis « jaune » obtenu à partir de résines végétales et passé sur une feuille d'argent posé à la surface du cuir.

(1) Jean-Pierre Fournet : Mémoire de recherches Ecole du Louvre, septembre 2004.

On ajoute des fragments à réassortir.

5000/8000





162
ECOLE FIN
XIX^e
 Les Iris
 Grande toile
 décorative
 148 x 67 cm
 200/250



163
ECOLE XIX^e
 Vierge à l'Enfant. Micromosaïque. 54 x 29 cm
 200/300

164
ECOLE FIN
XIX^e
 Grande toile
 décorative à
 décor d'un
 vase, masque et
 lambrequins
 (accidents)
 187 x 75 cm
 200/250



165
G. VERONA, XIX^e
 Buste de femme au chignon
 Epreuve en marbre, signée
 25 x 32 cm
 300/400



167
René de Saint Marceaux (1845-1915)
 Buste de jeune fille au bonnet
 Marbre signé, sur une base en marbre verte
 Ht. 48 cm (avec socle)
 2000/3000



166
Guglielmo PUGI (1850-1915)
 Groupe en marbre blanc représentant
 deux putti coiffés de pampres de vigne
 et partiellement couvert d'une draperie,
 tenant chacun une coupe dans leur main.
 Ils reposent sur une base signée Pugi.
 Haut 51.5 cm et largeur 45 cm
 1000/1500



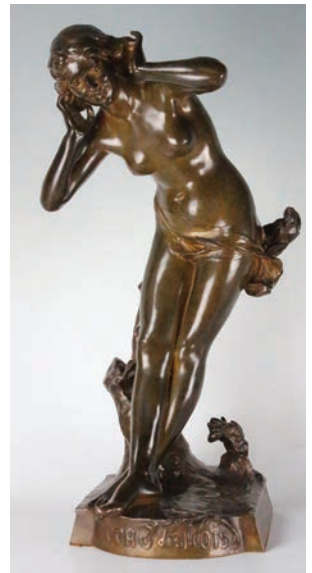
168
BUSTE EN MARBRE représentant une femme de qualité tournée de $\frac{3}{4}$ vers la droite, habillée d'un corsage avec une guirlande de fleurs dans la chevelure. Elle repose sur une base à piedouche et un socle carré
 XIX^e siècle
 Haut 84 cm
 (Petites égrenures)
 1000/1500



169
ECOLE FRANCAISE XIX^e
 Madame Récamier
 Sculpture en marbre blanc (éclats)
 Ht. 63 cm
 800/1000



170
Mathurin MOREAU (1822-1912)
 Jeune fille et amour aux fleurs
 Sculpture en marbre blanc signé sur la terrasse
 Sur une base ronde en marbre blanc
 Ht. 58 cm (accidents)
 1500/1800



171
Henri PLE (1853-1922)
 « L'écho des bois »
 Bronze à patine médaille, signé sur la terrasse - Intitulé. Ht. 50 cm
 600/800



172
Louis Ernest BARRIAS (1841-1905)
 Nu ou La Nature
 Sujet en bronze à patine doré, signé sur la terrasse
 Cachet Siot Decauville
 Fondateur, N°1455 (éraflures et accidents)
 Ht. 49 cm
 2000/3000



173
Eugène MARIOTON (1857-1933)
 La Danse
 Groupe en bronze à patine médaille, signé à la base
 Il repose sur un important socle en onyx mouluré
 Sujet Ht. 83 cm, avec socle : 96 cm
 2000/3000



174
Camille FAURÉ
 (1874-1956),
 Limoges
 Vase oblong à
 décor émaillé de
 feuilles et baies
 Signé
 (accidents)
 Ht. 25 cm
 200/250



175

MULLER Frères - Vase en verre multicouche à décor de fleurs en bleu-vert sur fond jaune opalescent. Signé Muller Frères Lunéville. Ht. 38,5 cm
 1500/1800



176
GALLE
 Vase oblong
 en verre à
 décor de
 glycines en
 rose-mauve
 Signé
 Ht. 27 cm
 200/300



177

VALISE DE TOILETTE en cuir noir garnie d'une petite mallette de toilette en cuir noir comprenant :
 - 3 flacons carrés en argent (Pinteaux Orfèvre) - 1 boîte à savon en argent - 1 petite boîte ronde et une petite boîte carrée - 5 brosses monture argent, chiffrées (4) - 1 face à main en argent anglais
 - 4 flacons en cristal de Baccarat (marqués), bouchon en argent, chiffré - 3 boîtes rondes en cristal de Baccarat, bouchons en argent, chiffrés - 1 chausse-pied et un tire-lacet
 On joint un petit réveil en onyx rose, cadran marqué A.COL-Paris, dans son coffret d'origine
 Valise marquée «Aux Etats Unis», 229 rue Saint Honoré, Paris, N°0611 (avec sa housse en toile)
 500/1000

178

VALISE EN TOILE enduite beige, galon de cuir marqué LV200/250
 Ferrure marquée Louis VUITTON, 149 New Bond Street, London, N°29674 et 1 rue Scribe - Paris
 41 x 72,5 cm
 150/200



179
COFFRE EN BOIS
 à décor sculpté
 de personnages et
 scènes bibliques
 Ancien travail breton
 (coffre daté 1618)
 37,5 x 42 x 13,5 cm
 300/400



180
PSYCHÉE de table en bois plaqué
 d'acajou. Elle ouvre par un tiroir, repose
 sur des petits pieds griffe. Le miroir est
 tenu par deux termes. Epoque Empire
 (accidents et manques de moulure)
 58 x 41 x 33 cm
 200/250



181
PETIT MIROIR A FRONTON en bois redoré
 sculpté de fleurettes, coquille, vase, enroulement.
 Epoque XVIII^e
 (accidents et restaurations)
 62 x 30 cm
 250/300



182 A
PAIRE DE MIROIRS à parcloles en bois
 droé et sculpté de coquilles, fleurettes et
 draperies festonnées.
 Ancien travail étranger
 83,5 x 63,5 cm
 800/1000

182
MIROIR et un fronton à double
 encadrement en bois doré mouluré
 et sculpté et ajouré d'un
 décor sculpté de feuilles d'acanthé,
 cartouches, quadrillages et, coquilles.
 Epoque Louis XV
 (usures au miroir, petits accidents)
 H : 100 - L : 60 cm
 1000/1500





183
PAIRE DE CHENETS en bronze doré représentant des lions couchés sur une base rectangulaire ciselée d'entrelacs à fleurons et d'une guirlande de lauriers terminée par des petits patins. Les fers sont surmontés de pomme de pins et reposent sur la partie antérieure sur des gaines cannelées. Travail néo-classique. Reprise et usures à la dorure.
 27 x 24 x 11 cm
 1200/1500



184
PAIRE DE CHENETS en bronze à riche décor gravé. Ils reposent sur 4 petits pieds à enroulements.
 Première moitié du XVIII^e
 40 x 40 x 60 cm
 300/400

184 A
PAIRE DE CHENETS en bronze doré et patiné à décor de chérubins se chauffant, vases flammés et frise
 Style Louis XVI, époque XIX^e
 28 x 34 cm
 300/400



185
PAIRE DE VASES COUVERTS de forme balustre en marbre brèche (hasburgite) Ils sont ornés d'une riche monture en bronze ciselé et doré, les doubles anses à feuilles d'acanthe de pampres de vigne, la panse ornée de feuilles de lauriers. Ils reposent sur une base ronde à piedouche agrémentée d'une guirlande de lauriers et un socle carré à pans incurvé ciselé de feuillages. Inspiré des modèles de Goultière. Style Louis XI - XIX^e siècle
 Restaurations- fêle. (une réparation à la base de l'un et un fêle sur la panse de l'autre). Haut 60 cm
 2000/3000



186
PAIRE DE VASES COUVERTS pouvant former des brûles parfums, de forme balustre en marbre vert de mer. Ils sont ornés d'une riche monture en bronze ciselé et doré, les anses à tête de bélier retenant des guirlandes de fleurs, la panse ornée de feuilles d'acanthe et feuilles de laurier. Ils reposent sur une base ronde à piedouche à canaux rudentés d'asperges et guirlandes de laurier et un socle carré. Inspiré des modèles de Goultière
 Style Louis XVI
 Usures et reprise à la dorure. Restaurations

187
PENDULE EN BRONZE ciselé et patiné représentant une nymphe sur des flots assise sur un coquillage contenant le cadran à chiffre romain et à mouvement tiré par deux cygnes et poussé par un amour sur un dauphin. Elle repose sur une base rectangulaire ornée d'un bas relief à l'antique représentant Jupiter et Junon entouré du panthéon des Dieux dont Mercure, Bacchus, Neptune, Apollon, Diane, ceinturé d'une guirlande d'entrelacs à fleurons terminé par des pieds en volutes. Petits manques, petites usures à la dorure. (2 clés, un balancier, pas de lunette arrière). 55.5 cm x 51 x 15 cm
 2000/3000





188
GRAND BAROMETRE en bronze et doré richement ciselé de feuilles d'acanthé, volutes, feuillages et branchages fleuris. Le cadran émaillé signé « Denière Ft de Bronzes Paris », il est surmonté d'un cartouche ajouré avec un amour et présente des pampres de vigne et des liserons avec une héliotrope à l'amortissement. Style Louis XV, XIX^e siècle
 Haut : 88 cm 6 Larg : 57 cm
 3000/4000



189
GRAND CARTEL en bronze doré richement ciselé de feuilles d'acanthé, volutes, feuillages et branchages fleuris. Il est surmonté d'un amour, le cadran émaillé à chiffres romains et arabes signé Balthazard à Paris. Il présente un amour aux ailes de papillon à la partie inférieure. Attribué à Denière. Haut : 84 cm - Larg : 55 cm. Style Louis XV, XIX^e siècle
 3000/5000



190
LUSTRE à huit branches de lumières en forme de volutes en bronze doré richement ciselé de mufles de lion, mascarons. le fut balustre présente une partie ajourée composée de puttis, gaine en forme de volutes terminés par des pieds griffes. Il présente une toupie torse ornée de godrons à l'amortissement. Style louis XIV d'après le modèle de Boulle. Haut 126 cm. Larg 92 cm. Monté à l'électricité. Petites usures. (à nettoyer) 5000/8000



191
GRANDE TORCHERE en bronze ciselé et doré. Le fût à pans coupés et ajourés ornés de coquilles, de lambrequins et glands de passementerie à la partie supérieure, repose sur une base tripode décorée de volutes, de feuilles d'acanthé et terminée par des enroulements. Elle est surmontée d'un vase balustre en marbre fleur de pêcher formant candélabre et orné d'une riche monture en bronze ciselé et doré telle que mascarons retenant des dragons, guirlandes de fruits rubanés. Les douze branches de lumière en volute sont sommés d'un globe et d'une couronne. Style Régence. Fin du XIX^e siècle. Monté à l'électricité. A nettoyer. Haut 258 cm. Largeur 65 cm. Partie basse : haut 156.5 x 70 cm
 5000/8000



192
CADRE EN BOIS DORE et sculpté de fleurs, coquilles en écoinçons
 Epoque Louis XV. (éclats et manques)
 Ext. 99 x 82 cm
 Int. 76,5 x 60,5 cm
 300/350



193
CARTEL ET SA CONSOLE de forme mouvementée en placage d'écaille et laiton marqueté de volutes et rinceaux en contrepartie. Le cadran a chiffres émaillés romains pour les heures et arabes pour les minutes. Il repose sur une console ornée d'un riche décor en bronze de volutes feuillagées, rinceaux et motifs ajourés. Début d'époque Louis XV
 Accidents et manques, reprises au décor - restaurations. 116 x 44.5 x 21.5 cm
 (un balancier, une clé)
 3000/5000



194
MIROIR A FRONTON de forme rectangulaire en bois doré, mouluré et sculpté d'un vase fleuri, de feuilles d'acanthe, et de perles. Il présente un médaillon de panier fleuri. Début du XIX^e siècle-Travail néoclassique (renforts, petits éclats)
 H : 132 - L : 52 cm
 800/1000



196
PAIRE DE TORCHERES en laiton et métal partiellement doré, le fût en balustre cannelé orné de feuilles d'acanthe, elles reposent sur une base triangulaire ornée en repoussé de personnages religieux et de palmettes. Elles sont surmontées de douze bras de lumière, les binets ornés de feuilles de chêne. Style du XVII^e siècle. Montées à l'électricité. Haut totale : 192 cm - Larg : 54 cm
 300/500



195
MIROIR A FRONTON en bois doré et sculpté d'une aiguillère, pampres, fleurs, lauriers et enroulements. Frises de perles et rubans. Epoque fin XVIII^e (manques au fronton et accidents de dorure). 104 x 68 cm
 300/400



197
CHINE fin XIX^e
 Important vase en bronze à décor appliqué d'oiseaux, paons, anses dragons, pieds à tête d'éléphant
 Ht. 88 cm
 600/700



198
CHINE fin XIX^e
 Sellette en bois de fer à décor appliqué de bronzes, reposant sur quatre pieds terminés par des griffes.
 Dessus de marbre
 Ht. 81 cm, diam. 48 cm
 200/300



199
CHINE XIX^e
 Grand vase en céramique craquelé, à décor polychrome de personnages dans un paysage. Base de bronze à frise de feuillage. Ht. 50 cm



200
SATSUMA XIX^e
 Paire de grands vases en céramique à riche décor de personnages dans des paysages sur fond de réserves et ailes stylisées.
 Ht. 45,5 cm
 500/800



201
EXTREME ORIENT fin XIX^e
 Brûle-parfum en bronze patiné à décor d'oiseau, branches de cerisier, poisson stylisé à l'amortissement. Il repose sur trois pieds arqués
 Ht. 77,5 cm
 200/250



202
JAPON fin XIX^e
1900
 Paire de luminaires
 en bronze à décor
 de musiciens,
 acrobates et
 oiseaux. Ils
 reposent sur
 des sellettes en bois
 teinté
 Ht. total 156,5 cm
 500/800



203
EXTREME ORIENT fin XIX^e
 Lionne marchant
 Bronze à patine médaille. 23 x 50 cm
 200/250

204
JAPON vers
1900/1920
 Toba sur sa mule
 Grand groupe en
 bronze et émaux
 champlevés
 66 x 56 cm
 400/600



205
Antoine-Louis BARYE (1795-1875)
 «Le Bouledogue enchainé», bronze à patine médaille bas
 de marbre. Signé. 20 cm
 200/250



206
Antoine-Louis BARYE (1795-1875)
 Le Basset
 Bronze à patine médaille, signé sur la terrasse
 15,5 x 27 cm
 600/800



207

Antoine-Louis BARYE (1795-1875)

Groupe en bronze à patine brune, représentant Thésée combattant le centaure Biénor, il repose sur une base agrémentée de rochers.

Signé : A- L BARYE en creux, F. BARBEDIENNE Fondateur ; FB cachet doré. Il porte l'inscription 43 à l'intérieur.

Dernier quart du XIX^e siècle

Il repose sur un socle ovale en marbre rouge du Languedoc mouluré

34.5 x 37.6 cm

3000/4000



208

Antoine-Louis BARYE (1795-1875)

La Panthère couchée. Bronze à patine verte, signé sur la terrasse

9 x 20 cm

250/300



209

Abastenia Saint Léger EBERLE (1876-1942)

« La Balayeuse »

Sujet en bronze, signé sur la terrasse et daté 1910

Ht. 35,5 cm

800/1000



210

José Maria DAVID (né en 1944)

Le Cochon

Sujet en bronze à patine médaille, signé sur la terrasse

30 x 57 cm



211

Maurice GUIRAUD-RIVIERE (1881-1947)

« Labor Peritia Irencia »

Groupe en bronze patiné sur base de marbre vert

53 x 76 x 28 cm

1500/2000

212

REGULATEUR en acajou et placage d'acajou, il est vitré toutes faces, orné de filets de laiton. Mouvement de Bourret à Paris Epoque XIX^e. 52,5 x 28,5 x 19,5 cm
300/320



214

PAIRE DE TORCHERES en fonte relaquée partiellement vert représentant un amour soutenant un éclairage (manquant). Il repose sur un support en balustre à cannelures et une base formée de lions en volutes terminés par des enroulements et une partie triangulaire ornée de perles, canaux, palmettes et volutes feuillagées. Style du XVII^e siècle (manque une collerette)
2000/3000



213

GUERIDON composé d'un groupe en albâtre blanc représentant les trois grâces. Elles sont surmontées d'une partie ajourée en bronze ciselé et doré et d'un plateau rond en marbre vert de mer. Il repose sur une base triangulaire à pans coupés et des petits pieds terminés par des enroulements. Style néo-classique. Fin du XIX^e siècle. Haut 88,5 cm - Diam 65 cm
2000/3000



216

PAIRE DE CHAISES à dossier bandeau cintré incrusté d'un double filet d'ébène en acajou et placage d'acajou mouluré et sculpté de rosaces et denticules. La ceinture droite, elles reposent sur des pieds antérieurs fuselés ornés de denticules à la partie supérieure et des pieds postérieurs arqués. Estampillées J.B Boulard. Époque Directoire (petits manques, quelques feuillures refaites, renforts, petits accidents au revers d'un dossier)

Haut : 85 cm - Larg : 45,5 cm - Prof : 38 cm

Il s'agit de Michel-Jacques Boulard, fils de Jean-Baptiste

Il s'occupe de l'atelier, repris par sa mère à la mort de son père en 1789 et conserve la même estampille. Cf: Le

Mobilier Français du XIX^e siècle, Denise Ledoux-Lebard, Paris 1989, L'Amateur Ed., p. 96

500/800

48

215

CARTEL D'ALCOVE en bronze ciselé et doré de forme mouvementée. La partie supérieure ajourée de volutes et fleurettes, le cadran émaillé et le bronze signés F Barbedienne Paris (éclats). Style Louis XV. Haut 56,5 cm
1200/1800



217

PETITE TABLE TRAVAILLEUSE en acajou et placage d'acajou. Plateau ouvrant à fond de glace découvrant des petites cases. Plateau d'entretoise en losange. Elle repose sur une base pleine. Epoque fin XIX^e

71 x 55 x 38 cm

120/150

HORLOGE SUR GAINÉ » en placage de sycomore teinté, bois de rose, amarante dans des encadrements et satiné, marqueté en losanges. Le cadran émaillé à chiffres romains pour les heures et arabes pour les minutes, est entouré de trois amours sur des nuées, tenant des guirlandes de fleurs. Elle repose sur une gaine qui ouvre à un vantail ajouré d'un médaillon vitré. Riche décoration de bronzes ciselés et dorés tels que : les amours, guirlande de fleurs retenues par des nœuds de ruban, de fruits et de feuilles d'acanthes et d'oves, branchages de lauriers, frises de feuilles d'eau, encadrements chutes à feuilles d'acanthes terminées par des enroulements, trophées de musique, vases fleuris, corne d'abondance et pieds griffes. Il repose sur une base échancrée ornée de fleurons d'une couronne et guirlandes de roses, terminé par des petits pieds feuillagés
Style Louis XVI
(éclats au cadran, aiguilles à refixer. On joint un mécanisme dans l'état)
Haut 229 cm

*Cette pendule est exécutée d'après le modèle attribué à Jean-Henri Riesener, livré en 1783 au Garde-Meuble de la Couronne et qui se trouve en 1855, dans le cabinet de travail de l'Impératrice Eugénie. Il est alors commandé à Grohé un baromètre en pendant, dont les bronzes figurent au catalogue de la maison Christofle. Ce modèle connaissant un important succès, des copies sont réalisées à la fin du XIX^e et au début du XX^e siècle, comme l'atteste l'exemplaire que nous présentons. Cf. « Jean-Henri Riesener, les fournisseurs du mobilier royal sous Louis XVI », in « Le mobilier du Musée du Louvre », 1993, Fatou ED., tome 1, chapitre 7, page 286, n°96
5000/8000*



219

IMPOSANT MEUBLE D'APPUI de forme galbée en placage de satiné et de bois de violette dans des encadrements. Il ouvre à deux larges vantaux en façade, plaqué au revers de satiné, la ceinture sinueuse, il repose sur des pieds cambrés. Riche ornementation de bronzes ciselés et dorés tels que : chutes à buste de femme ornée de guirlandes de fleurs et terminée en volutes. Encadrement à feuilles d'acanthe et palmettes, mascarons dans un cartouche asymétrique et cul de lampe et sabots feuillagés. Dessus de marbre brèche d'Alep mouluré. Style Régence. Par Millet. (insolé, petite fente transversale sur les panneaux latéraux, restaurations)

Haut : 135,5 - Larg : 215 cm - Prof : 67 cm

8000/12000

220

MOBILIER DE SALON composé d'une suite de quatre fauteuils et d'un canapé à dossier médaillon en bois doré mouluré et sculpté de nœuds de ruban, guirlandes de laurier, feuilles d'acanthé et motifs cordés. Les accoudoirs à manchette et galbés, les ceintures rondes, ils reposent sur des pieds fuselés à cannelures rudentées. Ils sont garnis d'une ancienne tapisserie à décor polychrome de fleurs dans un entourage de ruban.

(Usures et accidents)

Style Louis XVI. Fin du XIX^e siècle

(usures et petits éclats)

Canapé : haut 102 cm long 129 cm prof 65 cm

Fauteuil : haut 98 cm larg 67 cm prof 54 cm

1000/1500



221

MOBILIER DE SALON composé d'une suite de quatre fauteuils et d'un canapé à dossier médaillon en bois relaqué crème rechampi doré mouluré et sculpté de tores de feuillage, de feuilles d'acanthé, roses stylisées et rais de cœur. Les accoudoirs arrondis à manchette et galbés, la ceinture ovale, ils reposent sur des pieds antérieurs fuselés à cannelures et asperges et des pieds postérieurs à cannelures rudentées. Ils sont garnis d'une ancienne tapisserie à décor polychrome de fleurs dans un entourage de ruban. (Usures et accidents). Par « Ameublements V. Blain 40 faubourg Saint- Antoine Paris ».

Style Louis XVI

Canapé : haut 105 cm, - long 140 cm - prof 60 cm

Fauteuil : haut 97,5 cm - larg 68 cm- prof 52 cm

800/1200



222

CHAISE à dossier ajouré d'un bandeau vertical et décor d'arcatures stylisées en bois noirci et décor polychrome mouluré et sculpté de lambrequins et de feuilles de lotus. La ceinture en fer à cheval repose sur des pieds antérieurs fuselés et balustres terminés par des boules et des pieds postérieurs arqués. Epoque Napoléon (petits accidents et usures)

80/120



223

VITRINE en bois doré sculpté de fleurs, frises, carquois. Elle ouvre par une porte vitrée, fond de glace, repose sur des pieds fuselés à cannelures réunis par une entretoise ornée d'un vase

Style Louis XVI, vers

1900

210 x 106 x 38 cm

800/1000



224

COMMODE de forme galbée en placage de bois de violette. Elle ouvre à quatre tiroirs sur trois rangs en façade et repose sur des petits pieds.

Estampillée L. Delaitre

Début de l'époque Louis XV

Dessus de marbre rouge royal de Belgique (restaurations, petits accidents, replacage)

Haut : 85,5 cm - Larg : 121 cm - Prof : 64 cm

3000/5000



225

MEUBLE D'APPUI de forme rectangulaire en placage d'« ébène et laiton marqueté » en partie et contrepartie de feuilles d'acanthe, frises de fleurons et volutes, mascarons dans des encadrements de filets. Il ouvre à deux portes vitrées et repose sur une base incurvée.

Riche décoration de bronzes ciselés et dorés tels que frises de feuilles d'acanthe, palmettes, volutes, fleurons en applique, masques de Eole et mascarons. Dessus de granit. (petites égrenures). Style Louis XIV, XIX^e siècle, avec des éléments anciens. (restaurations, accidents, petits manques et soulèvements).

Dim. 127 x 125,5 x 43,5 cm

3000/5000



226

IMPORTANTE COMMODE à façade galbée en noyer. Elle ouvre par trois tiroirs moulurés, repose sur des petits pieds cambrés.

Travail lyonnais du XVIII^e. (restaurations)

100 x 138 x 70 cm

500/800



227

FAUTEUIL en bois naturel mouluré et sculpté de coquilles, frises de fleurs, acanthes et quadrillés. Il repose sur des pieds cambrés à entretoise. Assise et dos cannés.

Epoque Régence (accidents au canage et usures)

101 x 62 x 48 cm

150/200



228
SUITE DE SIX CHAISES en bois naturel à dossier mouvementé à la partie supérieure, les ceintures droites, elles reposent sur des pieds antérieurs balustres réunis par une traverse tournée et des pieds postérieurs en gaine réunis par une entretoise en H. Style Louis XIII avec des éléments anciens. (restaurations, accidents et manques) Haut : 150,5 - Larg : 42 cm - Prof : 44 cm
 300/500



229
SUITE DE DIX CHAISES en chêne à haut dossier, pieds avant galbés, arrières droits. Travail étranger du XIX^e
 119 x 46 x 40 cm
 500/600



230
MEUBLE D'APPUI en forme rectangulaire à léger ressaut central en placage de bois de violette, amarante et érable moucheté marqueté de losanges dans des encadrements. Il ouvre à quatre portes, les vantaux centraux démasquent un tiroir contenant un tourne-disque. Il repose sur une plinthe et des pieds échancrés. Décoration de bronzes tels que : chutes, encadrements... Dessus de marbre brèche marron. Dans le goût Napoléon III. Haut 105 cm - Long 227 cm - Prof 61 cm
 250/350



231
SUITE DE SIX CHAISES en noyer mouluré, le dossier rectangulaire en bandeau, piètement à entretoise tournée en H. Elles sont recouvertes de cuir à décor de dorure clouté. Style Louis XIII (accidents au cuir)
 97 x 44 x 45 cm
 200/250



232
PAIRE DE HAUT RELIEFS en granit représentant des lions stylisés marchant. Ancien travail normand (usures)
 Haut : 52,5 et 78,5 cm Larg : 52,5 et 80,5 cm
 1000/1500





232 A
PIERRE de forme borne,
 sculptée d'une tête de
 grotesques. Ancien
 travail
 Ht. 103 cm
 300/400



233
BERGERE en acajou et placage d'acajou, accotoirs à enroulements sur des montants à palmettes. Elle
 repose sur des petits pieds avant cambrés et arrière sabre. Epoque Empire. 95 x 62 x 65 cm

200/250



234
PAIRE DE
CHAISES
GONDOLE
 en placage
 d'acajou, assise
 à chassis. Elles
 reposent sur des
 pieds antérieurs
 terminés en
 griffe, et en sabre
 à l'arrière.. Vers
 1810 (accidents).
 80,5 x 47 x 40 cm
 120/150



235
CONSOLE en acajou et placage à décor de filets.
 Elle repose sur deux pieds colonnes à l'avant,
 reposant sur une plinthe. Epoque XIX^e (accidents)
 103 x 85 x 45 cm
 200/250



236

CONSOLE en acajou et bois plaqué d'acajou. Elle repose sur des pieds avant
 en colonne, reposant sur une base évidée. Elle ouvre par un tiroir.
 Dessus de marbre gris.. Epoque Empire.
 (accidents au placage, éclats au marbre). 93,5 x 125 x 52 cm

200/300

237
FLANDRES (?) XVII^e
 Deux personnages dans une verdure avec animaux
 Tapisserie
 (très accidentée, nombreux manques)
 230 x 320 cm
 500/800





238
INDOCHINE début XX^e
 Deux fauteuils en bois de fer à riche décor sculpté de dragons, dossier repercé (écaillures)
 104 x 60 x 72 cm
 800/1000



239
CHINE fin XIX^e
 Table de milieu ou console en bois de fer, ceinture richement sculptée, repercé, pieds terminés pas des griffes tenant une balle. Dessus de marbre
 80,5 x 122 x 66 cm
 300/400



240
JAPON vers 1900
 Meuble cabinet en bois de fer à décor de personnages et canards, incrusté d'ivoire et nacre. Il ouvre par sept vantaux laqués et trois tiroirs. Il repose sur une base repercée.
 213 x 115 x 35 cm
 1000/1200



241
CHINE DU SUD fin XIX^e
 Meuble bas en bois de fer. Il ouvre par huit portes et neuf tiroirs incrustés de nacre. Décor ajouré et sculpté
 94 x 122 x 48 cm
 400/500



241 A
MIROIR en bois doré et stuc, à décor de frises et de palmettes. Epoque Empire (miroir rapporté)
 92 x 81 cm.
 Int 73 x 62
 100/150

242
PETITE COMMODE en bois de placage marqueté en feuilles dans des encadrements, filets de bois clair et foncé. Elle ouvre par deux tiroirs, repose sur des pieds cambrés.
 Dessus de marbre veiné rose rapporté
 Style Transition Louis XV - Louis XVI
 86 x 77 x 54 cm
 300/400





243
AUBUSSON XX^e
 Tapisserie à décor de verdure et architecture
 400/500



244
AUBUSSON fin XIX^e
 Portière en tapisserie à décor d'un paysage fleuri.
 Bordure de fruits, fleurs et rubans
 93 x 300 cm
 400/500



245
AUBUSSON XIX^e
 Verdure à l'oiseau avec bordure florale
 Tapisserie
 (usures, accidents). 176 x 196 cm
 800/1000



246
PAIRE D'APPLIQUES en bronze doré à deux
 branches de lumière, décor de petits faunes
 musiciens, acanthe et caducée. Style Louis XVI
 Ht. 41 cm
 150/200

247
PAIRE
D'APPLIQUES
 à deux branches
 de lumière à décor
 de masques et
 coquilles. Style
 Louis XIV
 Ht. 39 cm
 80/100



249
PAIRE D'APPLIQUES en bronze à trois
 branches de lumière, décor de feuillage. Style
 Louis XV, époque fin XIX^e
 22 x 38 cm
 120/150



248
PAIRE
D'APPLIQUES
 en bronze à cinq
 branches de lumière,
 décor feuillage
 Style Louis XV,
 époque fin XIX^e
 Ht. 55 cm
 100/150

250
PAIRE DE GRANDES APPLIQUES en bronze
 à deux branches de lumière, décor rocaille
 Style Louis XV, époque fin XIX^e. Ht. 42 cm
 100/120

251
PAIRE D'APPLIQUES en bronze à quatre
 branches de lumière, décor de masques, frises,
 feuillages et godrons
 Style Louis XIV, époque fin XIX^e. 32 x 30 cm
 150/160

ORDRES D'ACHAT – ENCHERES PAR TELEPHONE

Les ordres d'achat et les demandes d'enchères par téléphone doivent nous parvenir par écrit et, au plus tard la veille de la vente. Il convient de nous fournir obligatoirement un relevé d'identité bancaire, avec le numéro de téléphone de votre banque, et deux pièces d'identité.

Les ordres d'achat et enchères par téléphone étant de simples facilités, ils ne peuvent engager, en cas d'inexécution ou de mauvaise exécution, la responsabilité des commissaires-priseurs à quelque titre que ce soit.

CONDITIONS DE VENTE

La vente est faite au comptant.

Les acquéreurs paieront en sus des enchères, par lot : 17.5% TTC (sous réserve de modification du taux de TVA). Le plus offrant et dernier enchérisseur sera déclaré adjudicataire. En cas de paiement par chèque ou virement, le retrait des objets pourra être différé jusqu'à l'encaissement.

Conformément à la loi, les indications portées au catalogue engagent la responsabilité des commissaires-priseurs, sous réserve des rectifications annoncées au moment de la présentation du lot et inscrites au procès-verbal de la vente. Une exposition préalable permettant aux acquéreurs de se rendre compte de l'état des objets mis en vente, il ne sera admis aucune réclamation une fois l'adjudication prononcée, notamment pour les restaurations d'usage et les petits accidents. Le rentoilage, le parquetage ou le doublage constituant des mesures conservatoires, et non des vices, ne seront pas systématiquement signalés.

Les dimensions sont données à titre indicatif.

La vente est faite dans l'ordre du catalogue, toutefois les commissaires-priseurs ou l'expert se réservent le droit de changer cet ordre, selon les nécessités de la vente.

En cas de double enchère effective, reconnue par le ou les commissaires-priseurs, l'objet sera remis en vente, tous les amateurs pouvant concourir à cette deuxième mise aux enchères.

Dès l'adjudication prononcée, l'objet sera sous l'entière responsabilité de l'acquéreur. Il est lui-même chargé de faire assurer ses acquisitions, et les commissaires-priseurs déclinent toute responsabilité quant aux dommages que l'objet pourrait encourir, et ce, dès l'adjudication prononcée. Le magasinage n'entraîne d'aucune façon la responsabilité des commissaires-priseurs à quelque titre que ce soit. Les frais de magasinage sont à la charge de l'acquéreur.

Fichier central des impayés : Les informations recueillies sur les formulaires d'enregistrement sont obligatoires pour participer à la vente puis pour la prise en compte et la gestion de l'adjudication.

Vous pouvez connaître et faire rectifier les données vous concernant, ou vous opposer pour motif légitime à leur traitement ultérieur, en adressant une demande écrite accompagnée d'une copie de votre pièce d'identité à l'opérateur de vente par courrier ou par email.

L'opérateur de vente volontaire est adhérent au Registre central de prévention des impayés des commissaires-priseurs auprès duquel les incidents de paiement sont susceptibles d'inscription.

Les droits d'accès, de rectification et d'opposition pour motif légitime sont à exercer par le débiteur concerné auprès du SYMEV, 15 rue Fressinet 75016 Paris.

Exportation après la vente : La TVA collectée au titre des frais de vente ou celle collectée au titre d'une importation temporaire du lot peut être remboursée à l'adjudicataire dans les délais légaux sur présentation des documents qui justifient l'exportation du lot acheté.

Expédition : La SARL Bayeux Enchères n'est pas responsable de la charge des transports après la vente. Si elle peut s'en occuper à titre exceptionnel, sa responsabilité ne pourra être mise en cause en cas de perte, vol ou accident, à quelque titre que ce soit. En cas de demande d'expédition de paquet,

Bayeux-Enchères se réserve le droit de ne pas envoyer les objets fragiles (verres, porcelaine...). L'emballage sera facturé, et l'adjudicataire devra adresser une demande écrite à Bayeux Enchères en indiquant les modalités de transport (poste, recommandé, colisissimo R1, R2, transport privé...) et en la dégageant de toute responsabilité quant aux dommages qui pourraient arriver.



