

HOTEL DES VENTES DE BAYEUX

Les peintres Normands



Dimanche 15 mai 2016 à 14h15



134



182

HOTEL DES VENTES DE BAYEUX

14 Boulevard Eindhoven - 14400 BAYEUX - Tél. : 02.31.92.04.47 - Fax : 02.31.92.21.27 - bayeuxencheres@orange.fr

VENTE AUX ENCHERES PUBLIQUES

Dimanche 15 mai 2016 à 14h15

Les artistes normands

(258 numéros)

ESTAMPES, LITHOGRAPHIES

DESSINS ET TABLEAUX XIX^e

BEAUX ENSEMBLES AUTOUR DE

Géo LEFÈVRE, Louis-Edouard GARRIDO, Paul HERVIEU,
Hommage à Michel FRÉROT et Madeleine BELLIARD

BAYEUX - ENCHERES SARL

Société de ventes volontaires aux enchères publiques

— Régis Bailleul et Agnès Nentas —

Commissaires-Priseurs habilités

N° d'agrément : 2902-515

Expert :

M. Eric LEFEVRE

(membre de la Compagnie d'Expertise en antiquités et objets d'art)

06 81 83 25 45

eric.lefevre-expert@orange.fr

Expositions :

Samedi 14 mai de 10h à 12h et de 15h à 18h

Dimanche de 9h30 à 11h

Catalogue consultable sur www.interencheres.com



LIVRES

1

[André HAMBOURG], 3 volumes

- Michel DROIT : HAMBOURG, Éditions Pierre Cailler, Genève, 1970. Avec un DESSIN ORIGINAL à l'ENCRE.
- Catalogue de l'exposition du musée de la Marine, Paris, 1977. Avec ENVOI et DESSIN ORIGINAL au FEUTRE.
- A. HAMBOURG de Côte d'Ivoire. Éditions Jacques Guigné, Paris, 1987. Avec un grand DESSIN ORIGINAL à l'ENCRE, en pleine page de titre et ENVOI. Bien complet de la LITHOGRAPHIE ORIGINALE en couleurs sur papier Japon, signée et dédiée. Exemplaيرة nuleroté.

300/400



2-

[André HAMBOURG], 3 volumes

- Michel DROIT: HAMBOURG, Éditions Pierre Cailler, Genève, 1970. Avec un envoi de l'artiste en page de titre.
- Catalogue de l'exposition au musée de Trouville, 1979. Avec un DESSIN ORIGINAL à l'ENCRE sur la 1^{ère} page, dédié et daté
- Michel IPAS : A. HAMBOURG à Trouville-Deauville. Éditions A & JF Apestéguy, 1990. Superbe DESSIN ORIGINAL à l'ENCRE en page de titre avec envoi.

250/350



[Jacques PASQUIER]

Maroc ; Croquis de voyage (1967)
Ouvrage sous emboîtement contenant
122 dessins en fac-similé. Exem-
plaire numéroté (5). Ancienne
collection Jo Tréhard.

37 x 43 cm
200/300



ESTAMPES

4

Pier BROUET, né en 1932

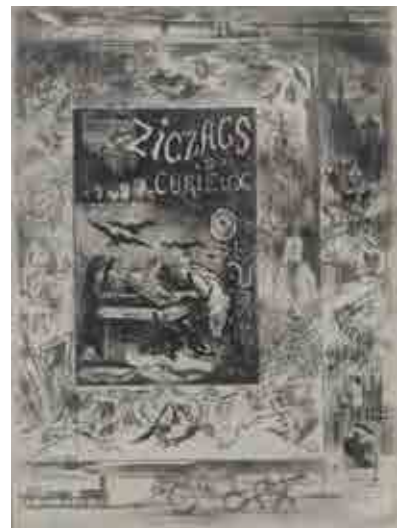
Le Viol
Eau-forte. Épreuve numérotée 4/25,
titrée et signée à la mine de plomb
en bas à droite.
Pléines marges.
33 x 30 cm
80/120



5

Félix BUHOT (1847-1898)
Frontispice pour les « Zig Zags
d'un curieux » par Octave Uzanne

Eau-forte
23 x 17 cm (à vue)
100/150





6

Lucien COUTAUD (1904-1977)

Personnages arbres

Lithographie sur papier Japon. Tirée en Épreuve d'artiste et numérotée VII/XX. Signée eau crayon en bas à droite.

45 x 59,5 cm

70/90



7

André HAMBOURG (1909-1999)

Le Jardin du Luxembourg, Paris

Lithographie en couleurs signée au crayon en bas à droite

21 x 29 cm. Est jointe une Carte postale signée.

60/80



8

André HAMBOURG (1909-1999)

La Pirogue (Côte d'Ivoire, 1997)

Lithographie en couleurs signée, datée, dédié et numérotée 3/99

18,5 x 27 cm

80/120



9

André HAMBOURG

(1909-1999)

Le vieil olivier

Lithographie rehaussée, tirée en

Épreuve d'artiste,

signée et dédiée

31,5 x 21,5 cm

70/90



10

André HAMBOURG

(1909-1999)

Le Voilier

Eau-forte signée à la mine

de plomb en bas à gauche et

dédiée

11,5 x 8 cm

60/90



11
Charles LÉANDRE (1862-1934)
 La Charité sur le front
 Lithographie en couleurs sur papier Chine appliqué,
 signée au crayon en bas à gauche et
 numérotée 58/175
 44 x 60 cm
 80/120



12
Charles LÉANDRE (1862-1934)
 La Paix glorieuse (1914)
 Lithographie en couleurs sur papier Chine appliqué, signée au
 crayon en bas à droite et
 numérotée 191/250 (taches)
 32,5 x 54 cm
 80/100



13
Charles LÉANDRE (1862-1934)
 Les Belles Alliées ou La Bête monstrueuse (1915)
 Lithographie en couleurs sur papier Chine appliqué,
 signée au crayon en bas à droite, numérotée
 71/250, et titrée par l'auteur.
 38,5 x 56 cm
 80/120

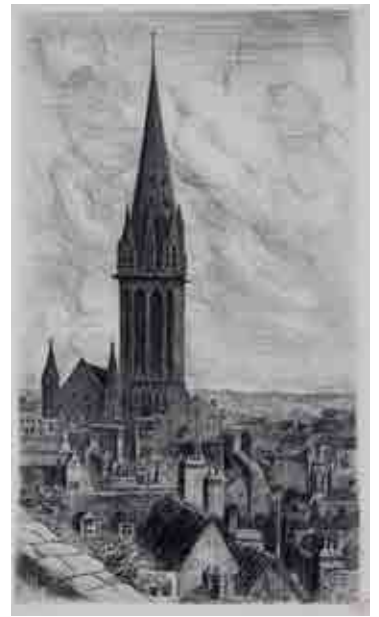


14
Charles LEANDRE (1862-1934)
 La Chanson de la Mariée
 Lithographie sur papier Chine signée dans la planche et au crayon en bas à droite.
 Épreuve numérotée (42/50). 37 x 29 cm
 90/120



15
Pierre LETELLIER
(1928-2000)

Les Tamaris
Lithographie en couleurs tirée en Épreuve d'artiste, signée et légendée en bas à droite, à la mine de plomb (taches)
38 x 55 cm
60/80



16

Raphaël MANCHON (1884-1975)

Caen : Porte du Château. Vieille cour, rue Écuyère. Le vieux Saint-Etienne. Saint-Pierre
4 eaux-fortes signées du cachet rouge du monogramme en bas à droite
37,5 x 22,5 cm (dimensions à la cuvette)
120/220



18

Claude QUIESSE, né en 1938

Les Régates
Lithographie en couleurs, tirée en Épreuve d'artiste, signée au crayon en bas à droite
47,5 x 57,5 cm
70/90



17

Jacques PASQUIER, né en 1932

Le Biscuit IV ; 1979. Lithographie en couleurs. Épreuve numérotée 4/13.
Titree, dédicacée, datée et signée à la mine de plomb en bas à droite. 45 x 55 cm
100/150



19

Jacques SIMON (1875-1965)

Les meules. Eau-forte signée dans la planche en bas à gauche.
Épreuve tirée sur papier Japon. Pleines marges. 10 x 15 cm
50/60

20

David STEIN
(1935-1999)

La Grande Baigneuse
(d'après Raoul DUFY)
Lithographie en couleurs signée au crayon en bas à droite
56,5 x 45 cm
80/120





21

Jacques VILLON (1875-1963)

Le Temple romain (d'après les Bucoliques de Virgile)
Lithographie en couleurs, tirée sur papier Japon,
signée au crayon en bas à droite. Pleines marges
38 x 56 cm
80/120

22

Jacques VILLON (1875-1963)

Pâtre et son troupeau (d'après les Bucoliques de Virgile)

Lithographie en couleurs sur papier Japon, signée au crayon en bas à droite
38x 56 cm
80/120



OEUVRES sur PAPIER XIX^e



23

Ecole française de l'époque romantique milieu XIX^e (dans le goût de LAPITO)

L'église Saint-Pierre de Caen et la tour Leroy
Aquarelle
36 x 28 cm

350/500

24

Ecole normande vers 1850

Église Saint-Maclou de Rouen
Dessin à la plume rehaussé d'aquarelle (déchirures et manques)

74 x 58 cm

150/200



25

Adolphe-Félix CALS (1810-1880)

Portrait de jeune femme (1863)

Dessin au fusain rehaussé de couleurs, signé et daté vers le bas à gauche

29 x 24 cm

200/350



26

Septime LE PIPPRE (1833-1871)

Attaque de Zouaves

Piqueur et ses chiens de chasse à courre.

Deux aquarelles dans un même encadrement, signées en bas à gauche, l'une du monogramme « SP ».

6,5 x 11 cm chacune
350/450

26-1

Septime LE PIPPRE (1833-1871)

Retour de pêche à Arromanches

Aquarelle et gouache

signée en bas à droite (acc.)

29 x 45 cm

200/300

26-2

Septime LE PIPPRE (1833-1871)

La remise de médaille

Aquarelle

Trace de monogramme en bas à droite

29 x 45 cm

150/200

26-3

Septime LE PIPPRE (1833-1871)

La communion solennelle, le salut de la garde
aquarelle et gouache

Trace de monogramme en bas à droite

26 x 37,5 cm

350/450



27

Emile-Valentin BERTHELEMY (1855-1928)

Flottille de barques de pêcheurs (1899)

Dessin à la plume signé et daté en bas à gauche

22 x 30 cm

300/500

28

FRANK-BOGGS (1855-1926)

Isigny, le port

Aquarelle signée en bas à gauche

21 x 28 cm

500/700

29

FRANK-BOGGS (1855-1926)

Bord de mer à Grandcamp (1876)

Aquarelle signée, située et datée en bas à gauche

24 x 58 cm

350/450



TABLEAUX XVIII^e-XIX^e



30
Charles ESCHARD (1748-1810)
Villageois cheminant au bord de l'eau
Huile sur toile signée en bas vers la droite. 17 x 23 cm
1000/2000



31
Louis-Claude MALLEBRANCHE (1790-1838)
Le village animé (1831)
Huile sur toile signée et datée en bas à droite. 32 x 40,5 cm
1000/1500



32
Louise EUDES de GUIMARD
(1827-1904)
La fillette et son panier
Huile sur sur toile signée en bas à gauche.
27 x 22 cm
1800/2500



33
Ecole normande vers 1850
La débarque du poisson.
Huile sur toile (rentoilage).
54 x 65 cm
400/600



34
Ecole française vers 1860
Honfleur, la Lieutenance
Huile sur toile
49 x 38,5 cm
250/350



35

Jean-Baptiste-Antoine GUILLEMET (1843-1918)

Villerville ; la plage

Huile sur toile signée en bas à gauche. 39 x 56 cm

4000/6000



37

Théodore LEGRAND (1853-1897)

Vue de Caen (?)

Huile sur toile signée en bas à gauche (rentoilage)

46 x 46 cm

200/300



39

Pol NOËL (XIX-XX^e)

Pêcheurs au bord d'une falaise

Huile sur panneau

signée en bas à droite

27 x 65 cm

400/600

36
**Albert-Marie
LEBOURG
(1849-1928)**

Paysage
d'automne
Huile sur toile
signée en bas à
droite

73 x 54 cm
3000/4000



38

Louis-Alexandre DUBOURG (1825-1891)

Le jardin fleuri

Huile sur toile. Cachet rouge de la vente

« A. DUBOURG » en bas à gauche (rentoilage ancien)

29,5 x 27 cm

800/1200



40

Georges HAQUETTE (1854-1906)

Locomotive sous la neige

Huile sur panneau signée du monogramme
en bas à droite

14,5 x 22 cm

300/400



42

Léon-Gustave RAVANNE (1854-1904)

Flottille de barques de pêcheurs (Grandcamp?)

Huile sur toile signée en bas à droite

38 x 55 cm

2500/3500



43

Léon-Gustave RAVANNE (1854-1904)

Barque de
pêcheurs vers
Saint-Vaast-
la-Hougue

Huile sur toile
signée en bas
à gauche

55 x 38 cm

2500/3500



44

Jules-Louis RAME (1855-1927)

La bergère et son troupeau (1889)

Huile sur toile signée et datée
en bas à gauche. 55 x 38 cm

Provenance : ancienne collection
de la Comtesse d'Elva, Laval.

1000/1500

45

Attribué à Jules-Louis RAME (1855-1927)

Berger et ses moutons

Panneau décoratif. Huile sur panneau

195 x 26,5 cm

400/600





46

René-Louis CHRÉTIEN (1867-1945)

Fleurs dans une canne en cuivre

Huile sur toile signée en bas à droite

65 x 81 cm

400/600

ARTISTES de l'ÉCOLE de SAINT-CÉNERI



47

Mary RENARD (1849-1925)

La Sarthe, environs du Château de l'Île (1897)

Huile sur toile signée et datée en bas à gauche. 43,5 x 55 cm

300/450



48

Mary RENARD (1849-1925)

Les foins (1894)

Huile sur toile signée et datée
en bas à droite (accident)

38 x 55 cm

200/350

49

Auguste-Jean CLAIRE

(1881-1970)

L'inondation

Huile sur toile signée en bas à
gauche, titrée au dos. 54 x 73 cm

800/1200

PEINTRES de CLÉCY et de la SUISSE NORMANDE



50

Georges MOTELEY (1865-1923)

Barrage du Vey ; Clécy (1912). Huile sur toile signée et
datée en bas à gauche. 60 x 92 cm

800/1200



51

Georges MOTELEY

(1855-1923)

La porte du jardin de
l'atelier ; Le Vésinet

Huile sur toile signée
en bas à droite

60 x 73 cm

800/1200





52

Georges MOTELEY (1865-1923)

Le pêcheur au bord de l'Orne (1916). Huile sur toile signée et datée en bas à droite. 65 x 92 cm

800/1200



53

André HARDY (1887-1886)

L'Orne près de Clécy
Huile sur panneau signée en bas à droite. 48 x 76 cm
600/900



54

André HARDY (1887-1886)

Bord de l'Orne. Huile sur panneau signée en bas à droite
36 x 51,5 cm

500/600



55

André HARDY (1887-1886)

Chemin bordé d'arbres près de la rivière
Huile sur panneau signée en bas à droite. 27 x 35 cm
350/500



56

André HARDY (1887-1886)

L'église de Tracy-Bocage. Huile sur panneau signée en bas à droite. 38 x 46 cm

600/900

12



57

André HARDY (1887-1886)

Chemin du Theil de Méré
Huile sur carton signée en bas à gauche. 25 x 35 cm
350/450



58
André HARDY (1887-1986)
 Travail à l'étable
 Huile sur panneau signée en bas à droite. 33 x 41 cm
 600/800



59
André HARDY (1887-1986)
 Vieille femme devant la cheminée
 Huile sur panneau signée en bas à droite. 33 x 41 cm
 600/800

60
André HARDY (1887-1986)
 Paysage au bord de l'étang
 Huile sur panneau signée en bas à droite. 29 x 40 cm
 400/600



61
Hugues-Claude PISSARRO né en 1935
 Paysage de Basse-Normandie sous la neige
 Pastel signé en bas à droite. 23 x 35 cm
 1200/1800

ARTISTES de CAEN, de la Plaine à la CÔTE DE NACRE



62
Louis DELAUNEY (1864-1933)
 Ouistreham, la rue vers l'église
 Aquarelle signée en bas à droite
 (taches)
 16,5 x 11,5 cm
 80/120



63
Edmond LE BIENVENU-DUTOIRP
 (1878-1945)
 Automne sur l'Orne (1940)
 Huile sur panneau signée en bas à gauche
 56,5 x 46 cm
 200/300

HOMMAGE à Géo LEFÈVRE (Clinchamps-sur-Orne, 1876-1953) pour le 140^e anniversaire de sa naissance



64
Géo LEFÈVRE (1876-1953)
Le lévrier du peintre
Sculpture en bois de peuplier
signée sur la terrasse
Hauteur : 57 cm
800/1200



65
Géo LEFÈVRE (1876-1953)
Buste de soldat (1572)
Sculpture en chêne
signée sur la base
Hauteur : 24 cm
400/600



66
Géo LEFÈVRE (1876-1953)
Ouireham, le port. Huile sur panneau signée
en bas à droite. 48 x 69 cm
1500/2500



67
Géo LEFÈVRE (1876-1953)
Ouireham, matinée (1933). Huile sur panneau signée en bas à
droite, titrée et datée au dos. 14 x 22 cm
600/900



68
Géo LEFÈVRE (1876-1953)
Barques dans le port de Ouistreham. Huile sur panneau
signée en bas à gauche, titrée au dos. 16 x 22 cm
600/900



69
Géo LEFÈVRE (1876-1953)
Cherbourg, le port (Août 1914). Huile sur carton situé, datée et
signée au dos. 14 x 22 cm
500/600



70
Géo LEFÈVRE
 (1876-1953)
 Les foins à Clinchamps
 Huile sur panneau signée
 en bas à droite
 14 x 21,5 cm
 450/600



72
Géo LEFÈVRE
 (1876-1953)
 L'église de Mutrécy
 (1947)
 Huile sur panneau signée
 en bas à gauche
 16 x 22 cm
 350/500

71
Géo LEFÈVRE (1876-1953)
 L'église de Clinchamps-sur-Orne
 Huile sur panneau
 signée en bas à gauche
 22 x 16 cm
 350/500



73
Géo LEFÈVRE
 (1876-1953)
 Corps de ferme à
 Mutrécy (1947)
 Huile sur panneau signée
 en bas à gauche
 16 x 22 cm
 350/500



74
Géo LEFÈVRE
 (1876-1953)
 Bords de l'Orne
 à Mutrécy (1947)
 Huile sur panneau
 signée en bas à gauche
 16 x 22 cm
 350/500

75
Géo LEFÈVRE (1876-1953)
 L'allée (14 avril 1946, vers le soir)
 Huile sur panneau signée
 et légendée au dos
 21 x 16 cm
 300/450



76
Géo LEFÈVRE (1876-1953)
Jardin en l'automne (1935)
Huile sur panneau signée en bas à droite
14 x 22 cm
300/450



77
Géo LEFÈVRE (1876-1953)
Vaches au pré à
Clinchamps
Huile sur panneau
signée en bas à
gauche
25 x 30 cm
450/600



78
Géo LEFÈVRE (1876-1953)
Lisieux, allée de l'Image
Huile sur panneau signée en bas à
gauche, située au dos
22 x 14 cm
350/500



79
Géo LEFÈVRE (1876-1953)
Lisieux, cour du Manoir Carrey
Huile sur panneau signée en bas à droite,
située au dos. 22 x 13,5 cm
350/500
16



80
Géo LEFÈVRE (1876-1953)
Rue de vieux Lisieux
Huile sur panneau signée en bas à
droite. 21,5 x 16 cm
350/500



81
Géo LEFÈVRE (1876-1953)
Le vieux Lisieux (1939)
Huile sur panneau signée et datée
en bas à droite. 22 x 14 cm
300/450



82
Henri LEVAVASSEUR
(1881-1962)
Rue animée
Huile sur panneau signée du
monogramme en bas à gauche
33 x 24 cm
300/500



83
Henri LEVAVASSEUR
(1887-1962)
Ragots un jour de marché
(1949)
Huile sur panneau signée et
datée en bas à gauche
41 x 32,5 cm
300/500



84
Marcel LEPRIN (1891-1933)
Caen, les vieilles Halles et la Tour Leroy
Huile sur papier marouflée sur carton signée et
dédiacée en bas à droite,
« à Monsieur Moser, commissaire de police, en toute sympathie »
27 x 37,5 cm
800/1200



85
Louis-Edouard GARRIDO (1893-1982)
Nature morte aux figes et aux grappes de raisin
Huile sur panneau signée en bas à droite
38 x 55 cm
1200/1800



86
Louis-Edouard GARRIDO (1893-1982)
Nature morte ; prunes et groseilles
Huile sur panneau signée en bas à gauche
21,5 x 27 cm
800/1200



87
Louis-Edouard GARRIDO (1893-1982)
Retour de pêche
Huile sur panneau signée en bas à droite. 33 x 46 cm
600/900



88
Louis-Edouard GARRIDO (1893-1982)
Courseulles-sur-Mer ; avant-port
Huile sur panneau signée en bas à gauche. 38 x 54 cm
1000/1500



89
Louis-Edouard GARRIDO (1893-1982)
Bateaux à quai à Saint-Vaast-la-Hougue
Huile sur panneau signée en bas à droite. 22 x 27 cm
700/900



90
Louis-Edouard GARRIDO (1893-1982)
Saint-Vaast-la-Hougue, les digues
Huile sur panneau signée en bas à gauche. 22 x 27 cm
800/1000



91
Louis-Edouard GARRIDO (1893-1982)
Les Foins. Huile sur panneau signée en bas à droite. 22 x 27 cm
600/900



92
Louis-Edouard GARRIDO (1893-1982)
Pommier en fleurs. Huile sur panneau signée en bas à droite.
50 x 61 cm. 1200/1500



93
Louis-Edouard GARRIDO (1893-1982)
 Troupeau de vaches dans le verger en fleurs
 Huile sur panneau signée en bas à droite. 38 x 46 cm
 1000/1500



94
Louis-Edouard GARRIDO (1893-1982)
 Troupeau sous les pommiers
 Huile sur panneau signée en bas à droite. 21,5 x 27 cm
 600/800



95
Louis-Edouard GARRIDO (1893-1982)
 Nu au miroir
 Huile sur panneau signée en bas à gauche. 22 x 33 cm
 400/600



96
François BARETTE (1899-1979)
 Ballets de la Jeunesse (vers 1937-1938)
 Gouache signée en bas à droite. 41,5 x 55 cm
 200/300



97
Charles-Victorien TOUTAIN (1899-1945)
 Marronniers à Mézidon. Huile sur panneau
 située au dos, signée du cachet de l'atelier. 15,5 x 24 cm
 200/300



98
Charles-Victorien TOUTAIN (1899-1945)
 Golfe de Vannes (1923). Huile sur carton située et datée au dos, signée du
 cachet de l'atelier. 15,5 x 21,5 cm
 200/300



99
Charles-Victorien TOUTAIN (1899-1945)
 Paysage aux arbres
 Huile sur panneau signée du cachet de l'atelier
 16 x 22 cm
 200/300



100
Charles-Victorien TOUTAIN (1899-1945)
 Jardin fleuri
 Huile sur carton signée du cachet de l'atelier
 (au dos, une nature morte aux truites)
 32 x 41 cm
 300/500



101
Charles-Victorien TOUTAIN (1899-1945)
 Pot de géraniums
 Huile sur panneau signée du cachet de l'atelier
 (au dos, une couseuse)
 42 x 33,5 cm
 300/450



102
Charles-Victorien TOUTAIN (1899-1945)
 L'église (1935)
 Huile sur panneau signée et datée en bas à droite
 (au dos, une nature morte)
 33 x 41 cm
 300/500



103
Charles-Victorien TOUTAIN (1899-1945)
 La chaumière
 Huile sur panneau signée du cachet de l'atelier (au dos, ferme au bord de l'eau)
 33,5 x 41 cm
 300/500



104
André LEMAÎTRE (1909-1995)
 Nature morte à la poupée (1968)
 Huile sur toile signée en bas vers le milieu
 60 x 73 cm
 1000/1500



106
André LEMAÎTRE
(1909-1995)
 Nature morte (1970)
 Huile sur toile signée en bas
 à gauche
 60 x 73 cm
 1000/1500

105
André LEMAÎTRE
(1909-1995)
 Printemps normand (1969)
 Huile sur toile
 signée en bas à droite
 65 x 54 cm
 800/1200



107
André LEMAÎTRE (1909-1995)
 Chaumière au milieu des arbres.
 Huile sur toile signée en bas à droite. 46 x 55 cm
 Provenance : ancienne collection Maximilien RAME
 600/900



108
André
LEMAÎTRE
(1909-1995)
 Bouquet de
 tulipes (1966)
 Huile sur toile
 signée en bas à
 gauche
 55 x 38 cm
 600/900



109
André LEMAÎTRE (1909-1995)
Harmonie verte (1977)
Huile sur toile signée en bas à droite. 46 x 55 cm
800/1000



110
André LEMAÎTRE (1909-1995)
Nature morte (1970)
Aquarelle signée et datée en bas à droite. 47 x 62 cm
200/300



111
André LEMAÎTRE (1909-1995)
La couseuse (1974). Aquarelle signée et datée
en bas à droite. 47 x 62 cm
200/300



113
Pierre LETELLIER (1928-2000)
Marais. Huile sur toile signée en bas à droite. 54,5 x 73 cm
300/450



112
Pierre LETELLIER (1928-2000)
Fleurs d'été au vase vert
Huile sur toile
signée en bas à gauche
92 x 65 cm
400/600

114
Pierre LETELLIER (1928-2000)
Les maïs (1965)
Huile sur toile signée et datée
en bas à droite
100 x 33 cm
250/350

115

Pierre LETELLIER
(1928-2000)

Nature morte aux
fruits (1970)
Pastel signé et daté en
haut à droite
20 x 60 cm
300/450



116

Jack MUTEL (1935-2016)

Église du Bessin

Huile sur panneau signée en bas à droite

45,5 x 31,5 cm

60/90



PEINTRES de l'ESTUAIRE et de la CÔTE FLEURIE



117

Henry-Charles TENRÉ (1864-1926)

Bal au casino de Deauville (1919)

Aquarelle signée, située et datée en bas à gauche. 24 x 35,5 cm

200/350



118

Adolphe MARAIS (1856-1940)

Troupeau dans le marais. Huile sur toile signée en bas à droite

45 x 55 cm

800/1200



119

Léon LE CLERC (1866-1930)

Entrée des navires dans le port de Honfleur

Huile sur toile marouflée sur panneau, signée en bas à droite. 33 x 55 cm

1000/1500

23



120
Henri de SAINT-DELIS (1878-1945)
 Barques de pêcheurs devant le Cheval Blanc ; Honfleur
 Aquarelle signée en bas à droite
 23 x 30 cm

900/1200



121
René de SAINT-DELIS (1873-1958)
 Barques de pêcheurs au port (1905)
 Huile sur toile signée et datée en bas à droite. 33 x 41 cm
 EXPOSITION : Les Peintres de l'Estuaire. Musée Charles Léandre de
 Condé-sur-Noireau, décembre 2010-mars 2011.
 1500/2500

122
Raimond LECOURT (1882-1946)
 Le port du Havre
 Huile sur panneau signée en bas à gauche
 33 x 46 cm
 EXPOSITION : Les Peintres de l'Estuaire. Musée Charles
 Léandre de Condé-sur-Noireau,
 décembre 2010-mars 2011.
 800/1200



123
Paul-Élie GERNEZ (1888-1948)
 Nature morte aux fleurs et aux fruits
 Huile sur toile signée en bas à gauche (rentoilage ancien)
 26 x 37,5 cm
 EXPOSITION : Les Peintres de l'Estuaire. Musée Charles Léandre de
 Condé-sur-Noireau, décembre 2010-mars 2011.
 1500/2500



124
Paul-Élie GERNEZ (1888-1948)
 La maison de Félix VALLOTTON à Équemauville
 Pastel signé en bas à droite. Certifié et situé au dos par Thérèse
 Gernez, l'épouse du peintre... 31,5 x 48 cm
 EXPOSITION : Les Peintres de l'Estuaire. Musée Charles Léandre de
 Condé-sur-Noireau, décembre 2010-mars 2011.
 2000/3500



125
Paul-Élie GERNEZ (1888-1948)
 Honfleur le port. Aquarelle signée et située en bas à droite. 25 x 36
 500/600



126
Jean-Charles CONTEL (1895-1928)
 Honfleur, la rue Bosquet (1920)
 Gouache signée, située et datée en bas à droite
 61 x 47 cm
 400/600



127
Jean DRIES (1905-1973)
 L'obstacle (1954). Huile sur toile signée et datée en bas à gauche,
 titrée au dos. 27 x 35 cm
 EXPOSITION : Les Peintres de l'Estuaire. Musée Charles Léandre de
 Condé-sur-Noireau, décembre 2010-mars 2011.
 400/600



128
Fernand HERBO (1905-1995)
 Honfleur, 1950
 Aquarelle signée en bas à droite, située et datée en bas
 à gauche
 50 x 64,5 cm
 500/700



129
Fernand HERBO (1905-1995)
 Bateaux à quai
 Aquarelle signée en bas à droite
 50 x 64,5 cm
 400/600



130
Fernand HERBO (1905-1995)
 Roulottes sous la neige. Aquarelle signée en bas à droite. 50 x 64,5 cm
 600/800



131
Fernand HERBO (1905-1995)
 Le port de Ouistreham (octobre 1938)
 Aquarelle signée en bas à gauche,
 située et datée en bas à droite
 29 x 44 cm
 600/900



132
Fernand HERBO (1905-1995)
 Le port
 Aquarelle signée en bas à droite. 8,5 x 13,5 cm
 120/180



133
Fernand HERBO 1905-1995)
 Honfleur, le port
 Aquarelle signée en bas à gauche
 22,5 x 30,5 cm
 400/600



134
André HAMBOURG (1909-1999)
 Plage de Luc-sur-Mer ; 1958
 Huile sur toile signée en bas à droite, titrée et datée
 au dos
 22 x 27 cm
 3000/4500

135

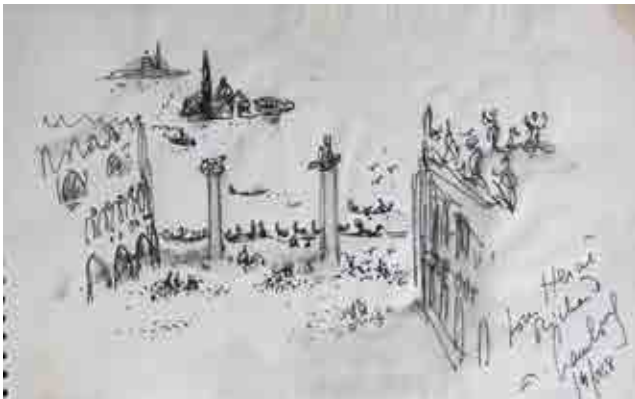
André HAMBOURG (1909-1999)

Marché en Côte d'Ivoire (1972)

Dessin au crayon signé en bas à droite

10 x 17 cm

200/300



136

André HAMBOURG (1909-1999)

Venise; place Saint-Marc (1958)

Dessin à la plume et au lavis, dans un petit carnet à spirales. Signé, dédié et daté en bas à droite. 10,5 x 17 cm

200/300



137

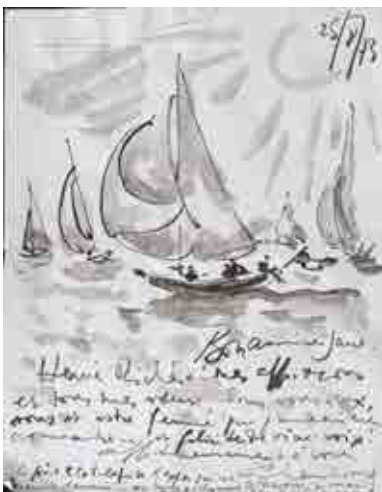
André HAMBOURG (1909-1999)

New-York, la Statue de la Liberté (1986)
Encre et lavis sur papier à lettres à en-tête
du Porte-hélicoptères la «Jeanne d'Arc».

Signé et
dédié.

21,5 x 14,5 cm

300/450



138

André HAMBOURG (1909-1999)

Régate sur la côte normande (1973)

Lavis d'encre signé et dédié. 27 x 21 cm

250/350



139

André HAMBOURG (1909-1999)

Venise, les Gondoles (1962)

Plume et aquarelle, signée et dédiée
en bas à gauche

30 x 21 cm

Est jointe une reproduction en couleurs signée
180/230



140
Pierre
GAILLARDOT
(1910-2002)
Sur la plage.
Aquarelle signée
en bas à droite
33 x 27 cm
250/350



141
Pierre GAILLARDOT (1910-2002)
Parasols à Deauville; 1960. Aquarelle signée et datée en bas à droite
33 x 44 cm
300/400



142
Pierre GAILLARDOT (1910-2002)
Chaises longues et parasols sur la plage de Deauville
Aquarelle signée en bas à droite. 50 x 62 cm
300/400



143
Pierre GAILLARDOT (1910-2002)
Les sulkys. Aquarelle signée en bas à droite. 22 x 33 cm
200/300



144
Pierre
GAILLARDOT
(1910-2002)
Courses de
chevaux
Aquarelle signée
en bas à droite
62 x 50 cm
200/350



145
Pierre GAILLARDOT (1910-2002)
Avant la course. Aquarelle signée en bas à droite. 52 x 65 cm
300/450

146

Pierre BOUDET (1915-2010)

Honfleur, le vieux musée (1977)

Huile sur panneau signée en bas à gauche, dédicacée au dos. 35 x 27 cm
400/600



147

Jacques BOUYSSOU (1926-1997)

Cherbourg; 1964

Huile sur toile signée et datée en bas à droite
65 x 81 cm
1000/1500



148

Jacques BOUYSSOU (1926-1997)

La neige à Saint-Jean-d'Aulp

Huile sur toile signée en bas à droite
54 x 64 cm
1500/2500



149

Jacques BOUYSSOU (1926-1997)

Pêcheur sur la plage de Deauville (1967)

Huile sur toile signée en bas à droite
27 x 35 cm
700/900



150

Jacques BOUYSSOU (1926-1997)

Le Port. Huile sur panneau signée en bas à gauche. 21,5 x 26 cm
EXPOSITION : Les Peintres de l'Estuaire. Musée Charles Léandre de
Condé-sur-Noireau, décembre 2010-mars 2011.

600/800



151
Jacques BOUYSSOU (1926-1997)
 Portrait d'Henri de Saint-Delis (1949)
 Aquarelle signée et datée en bas à droite,
 et dédiée au modèle. 62 x 47 cm

500/600



153
Gervais LETERREUX (1930-2003)
 Soleil couchant sur Honfleur (1951)
 Huile sur panneau signée en bas à gauche. 15 x 23,5 cm
 EXPOSITION : Les Peintres de l'Estuaire. Musée Charles Léandre de
 Condé-sur-Noireau, décembre 2010-mars 2011.
 200/300



155
Frédéric LETERREUX, né en 1959
 Deauville, 2011
 Huile sur toile signée en bas à droite,
 titrée et datée en bas à gauche
 70 x 100 cm
 150/200

156
Jean BUREAU (XX^e)
 Portrait de fillette (1953)
 Huile sur toile signée et datée en
 haut à droite
 54,5 x 46 cm
 80/100



152
Gervais LETERREUX (1930-2003)
 Honfleur ; 1994. Huile sur toile signée en bas à droite. 54 x 65 cm
 800/1000



154
Gervais LETERREUX (1930-2003)
 Honfleur ; Panorama (1950)
 Aquarelle signée en bas à gauche
 29,5 x 45 cm
 200/300



ARTISTES DU COTENTIN

Ceux de la Baie du Mont-Saint-Michel et de l'Avranchin



157

Cyprien LE VASSEUR (1866-1924)

Vachère près du hameau

Huile sur panneau signée en bas à droite. 35 x 26,5 cm
250/350



158

Félix PLANQUETTE (1873-1964)

Retour du troupeau

Huile sur toile signée en bas à gauche
46 x 55 cm
500/600



159

Félix PLANQUETTE (1873-1964)

Vaches près de la rivière

Huile sur toile signée en bas à droite. 38 x 55 cm
500/600

160

Félix PLANQUETTE (1873-1964)

Bergère et ses moutons

Huile sur panneau signée en bas à droite
20 x 27 cm
300/400





161

Jacques SIMON (1875-1965)

Troupeau en Kabylie (Algérie) ; vers 1910

Huile sur toile signée en bas à gauche

33 x 55 cm

800/1200



162

Jacques SIMON (1875-1965)

Bouquet printanier

Huile sur toile signée vers le bas

à droite

55 x 46 cm

500/600



163

Jacques SIMON (1875-1965)

Petit vase de fleurs

Huile sur toile signée en bas à

droite

27 x 22 cm

300/400



164

Jacques SIMON (1875-1965)

Barques sous un ciel d'orage

Aquarelle signée en bas à droite

27 x 36 cm

400/500

32



165

Jacques SIMON (1875-1965)

Paysage d'Algérie

Aquarelle sur traits de plume, signée en bas à droite

43 x 60 cm

350/500



166

Jacques SIMON (1875-1965)

Le chemin sous la neige

Aquarelle signée en bas à droite

27 x 37 cm

400/500

167

André PRÉVOT-VALÉRI (1890-1959)

Les tulipes

Huile sur toile signée en bas à gauche

58 x 118 cm

400/600



168

André PRÉVOT-VALÉRI (1890-1959)

Les Foins

Huile sur carton signée du cachet de l'atelier

en bas à droite. 23 x 32,5 cm

200/300



169

Pierre BRETTE (1905-1961)

Barques au port

Aquarelle signée et située en bas à gauche

13,5 x 18,5 cm

400/600



170

Pierre BRETTE (1905-1961)

Pêcheurs à Chausey

Aquarelle signée et située en bas à gauche

13 x 17,5 cm

500/600



171
Pierre BRETTE (1905-1961)
 Pêcheur au bord de l'eau. Aquarelle signée en bas à droite
 12,5 x 17,5 cm
 500/600



172
Pierre BRETTE (1905-1961)
 Pêcheurs à pied (1949). Aquarelle signée en bas à droite. (tâches)
 14 x 19 cm
 600/800



173
Pierre BRETTE (1905-1961)
 Pêche à la traîne. Aquarelle signée en bas à droite. 14 x 18,5 cm
 600/800



174
Olivier SÉRY (1906-2000)
 Nature morte aux fruits. Huile sur carton signée en bas à gauche
 19 x 24 cm
 150/250

Ceux de la Hague et du Val de Saire



175
Lucien GOUBERT (1887-1964)
 Cuisinière
 près de l'âtre
 Huile sur toile signée
 en bas à droite
 33 x 41 cm
 400/500



176
Lucien GOUBERT (1887-1964)
 Le port de Cherbourg.
 Aquarelle sur traits de crayon, signée en bas à gauche.
 25,5 x 34,5 cm
 350/450



177
Roger BONNÈRES (1891-1971)
 Ramasseurs de goémons à marée basse. Aquarelle
 signée en bas à gauche. 25 x 35 cm
 200/300



178
Roger BONNÈRES (1891-1971)
 Vue sur la côte
 Aquarelle signée en bas à droite. 26 x 44 cm
 150/200

ARTISTES du BESSIN



179
Roland LEFRANC (1931-2000)
 Le Passeur (1980).
 Huiles un toile
 signée en bas à droite,
 titrée et datée au dos
 50 x 61 cm
 1500/2000



180
Roland LEFRANC (1931-2000)
 Port-en-Bessin
 Huile sur toile
 signée en bas à droite
 54 x 65 cm
 2000/3000



181
Roland LEFRANC (1931-2000)
 La Baignade
 Huile sur toile signée en bas à droite
 46 x 55 cm
 1800/2300



182
Roland LEFRANC (1931-2000)
 Trouville. Huile sur toile signée en bas à gauche. 60 x 73 cm
 2500/3500



183
Roland LEFRANC (1931-2000)
 Fin juillet (Ducy). Huile sur toile signée en bas à droite. 54 x 65 cm
 1500/2500



184
Roland LEFRANC (1931-2000)
 Chevaux sur la plage. Huile sur toile signée en bas à droite
 22 x 27 cm
 1000/1500



185
Roland LEFRANC (1931-2000)
 Honfleur ; le fond du port. Huile sur toile
 signée en bas à droite, titrée au dos. 33 x 41 cm
 1000/1500



186
Pierre COURTOIS né en 1936
 Neige à Putot-en-Bessin
 Aquarelle signée en bas à droite
 27 x 37 cm
 Provenance : succession Houdry
 150/250



187
Jacques DESHAIES (1941-2005)
Le golfe (1991). Huile sur toile
signée en bas à droite, située et datée au dos. 60 x 60 cm
600/800



189
Jacques DESHAIES (1941-2005)
Premier matin à Lesconil (Bretagne) ; 1974
Huile sur toile signée en bas à droite. 51 x 66 cm
300/400



188
Jacques DESHAIES (1941-2005)
Sanary, le port (1993)
Huile sur toile signée en bas à droite
38 x 46 cm
350/450

ARTISTES de VIRE et du BOCAGE



190
Louis-Henri LEMIRRE (1929-2000)
Bord de rivière
Aquarelle signée en bas à droite. 36 x 51 cm
120/180

191
Louis-Henri LEMIRRE (1929-2000)
Rivière bordée d'arbres
Aquarelle signée en bas à droite
18,5 x 29 cm
80/120



192
Michel MARGUERAY né en 1938
 Bateaux au port (1965). Huile sur toile signée
 et datée en bas à gauche. 60 x 73 cm
 300/450



193
Michel MARGUERAY né en 1938
 Trouville, la plage. Huile sur toile signée en bas à droite. 24 x 33 cm
 300/450

AUTOUR DE CADOMUS



194
Jacques PASQUIER, né en 1932
 Paysage aux ocelles (1965)
 Huile sur toile signée et datée en bas à gauche
 150 x 170 cm
 2000/3000



195
Avril 2006 ; numéro 10
 Acrylique sur toile signée et datée en bas à droite
 140 x 140 cm
 1500/2500

HOMMAGES À MICHEL FRÉROT (1927-2016) ET MADELEINE BELLIARD (1931-2015)

En quelques mois, ce merveilleux couple de créateurs s'en est allé pour le Grand Voyage. J'ai souvent été accueilli dans leur maison atelier de Sannerville. Chacun y avait sa place. Et ce n'est pas le moindre des mérites de Madeleine d'avoir su trouver la sienne auprès du volcanique Michel. Il y a tout juste 10 ans avec les amis de Condé sur Noireau, nous avons fêté l'ami Frérot pour ses soixante ans de peinture et organisé une importante rétrospective de son oeuvre. La préparation de cet événement fut pour moi -pour nous- une fête au quotidien. L'accueil chaleureux à l'atelier et les grands éclats de rire de mon hôte resteront pour moi de très jolis moments de ma vie professionnelle.

En 20 tableaux, nous allons ici retracer le parcours artistique de cet admirable plasticien. De l'expressionnisme des premières oeuvres réalisées dans les années cinquante sur l'île de Tatihou - où Michel exerçait son métier d'éducateur- jusqu'aux dernières épures inspirées par l'art extrême oriental, en passant par sa période «Tapiès», vous découvrirez le talent brut d'un artiste caennais qui a compté depuis ses années CADOMUS et sa complicité avec Jacques Pasquier.



196
Michel FRÉROT (1927/206)
 Tatihou ; pêcheurs attablés (1954)
 Huile sur toile signée et datée en bas à gauche. 17 x 41 cm
 Expositions : Salon des Indépendants, Paris, 1954
 350/500



197
Michel FRÉROT (1927-2016)
 Marée basse vue de Tatihou (1958)
 Huile sur toile signée et datée en bas à droite
 48 x 63 cm
 500/600



198
Michel FRÉROT (1927-2016)
 Fin de l'été (1958)
 Huile sur toile signée et datée en bas vers le milieu
 55 x 47 cm
 600/700



199
Michel FRÉROT (1927-2016)
 Le cirque (1968)
 Huile sur toile signée et datée en bas à droite
 81 x 61 cm
 600/700



200
Michel FRÉROT (1927-2016)
 « Tu puises dans le Noir, le Rouge » (1975)
 Huile sur toile signée et datée en bas à droite, titrée au dos
 65 x 46 cm
 500/600



201
Michel FRÉROT
 (1927-2016)
 Blessure (1983)
 Technique mixte sur toile
 signée et datée en bas vers
 la gauche, titrée au dos
 73 x 60 cm
 600/800



202
Michel FRÉROT (1927-
 2016)
 Histoire Trace (1984)
 Technique mixte sur toile
 signée et datée en bas à droite
 57 x 46 cm
 450/600



203
Michel FRÉROT
 (1927-2016)
 3 traces (hiver 1984)
 Huile sur toile titrée,
 datée et signée au dos
 65 x 81 cm
 600/800



204
Michel FRÉROT (1927-2016)
 Plongeurs dans l'orange.
 Rencontre Éclat
 (printemps 1991)
 Technique mixte sur toile signée
 en bas à droite, titrée au dos
 73 x 50 cm
 600/800



205
Michel FRÉROT
 (1927-2016)
 Le Temps (hiver 1993)
 Technique mixte sur toile
 signée en bas à gauche, titrée et
 datée au dos
 65 x 81 cm
 600/800



207
Michel FRÉROT
 (1927-2016)
 Autoportrait
 (1995)

Technique mixte
 sur toile signée en
 bas à droite, titrée
 et datée au dos
 50 x 50 cm
 350/450



206
Michel FRÉROT (1927-2016)

Composition (1994)
 Technique mixte sur toile signée et datée en bas
 à droite
 73 x 54 cm

500/600

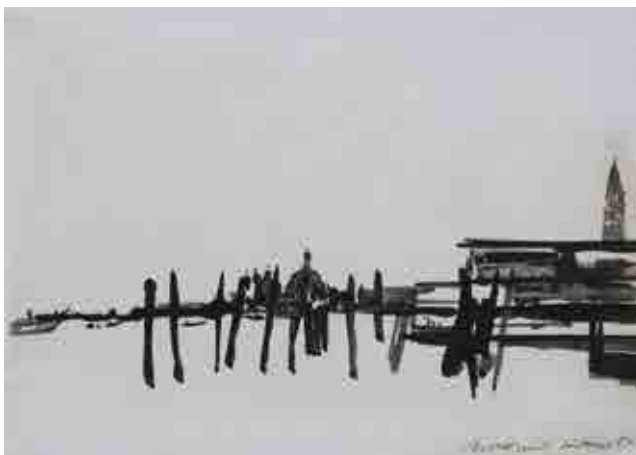


209
Michel FRÉROT (1927-2016)

Venise (1980)
 Encre, aquarelle et collage,
 signé et daté en bas à droite
 36 x 25,5 cm
 150/200

210
Michel FRÉROT
 (1927-2016)

Venise
 Encre signée et datée en
 bas à droite
 26 x 37 cm
 150/200



208
Michel FRÉROT (1927-2016)
 Le port de Saint-Vaast-la-Hougue (1970)
 Lavis d'encre signé et daté en bas à gauche. 19 x 26 cm
 150/200



211
Michel FRÉROT
(1927-2016)
Composition (1980)
Technique mixte sur
papier signée
et datée en bas à droite
64,5 x 50 cm
200/300



212
Michel FRÉROT
(1927-2016)
Composition bleue
(1985)
Aquarelle signée et datée
en bas à droite
38,5 x 32,5 cm
200/250



213
Michel FRÉROT (1927-2016)
Naissance des couleurs (1990)
Aquarelle signée et titrée en bas à droite
69 x 80 cm
250/350



214
Michel FRÉROT (1927-2016)
Composition, été 1992. Encre et gouache, signée et datée en bas à droite
26 x 43 cm
180/230
42



215
Michel FRÉROT (1927-2016)
Composition abstraite
Gouache signée en bas à droite
38,5 x 32 cm
180/230



216-
Madeleine BELLIARD
 (1931-2015)
 Paysage
 Gouache signée du mono-
 gramme en bas à gauche
 49,5 x 49,5 cm
 150/200



217
Madeleine BELLIARD
 (1931-2015)
 Composition
 Gouache signée
 du monogramme en bas à droite
 48,5 x 48,5 cm
 150/250



218
Madeleine BELLIARD
 (1931-2015)
 Composition rose (1992)
 Huile sur toile signée en bas à
 droite
 100 x 100 cm
 350/500

ARTISTES CONTEMPORAINS



219
Joë FOUGÈRES
 née en 1932
 Vallon à l'automne
 Gouache signée en
 bas à droite
 34 x 24 cm
 80/120



220
Joë FOUGÈRES née en 1932
 Bord de mer méditerranéen ; Aquarelle signée en bas à gauche
 28 x 38 cm
 80/102



221-
JUDIKAHEL (Pierre JUHEL dit), né en 1937
 Nature morte aux poissons (2015)
 Technique mixte sur toile signée en bas au centre, titrée au dos
 50 x 76 cm
 400/500



222
JUDIKAHEL (Pierre JUHEL dit), né en 1937
 Matou
 Technique mixte sur papier marouflée sur panneau, signée en haut à gauche
 60 x 81 cm
 400/600



223
Claude QUIESSE né en 1938
 Les cavaliers rouges
 Huile sur toile signée en bas à gauche
 65 x 81 cm
 2300/2800



224
Claude QUIESSE né en 1938
 Les rideaux pourpres
 Huile sur toile signée en bas à gauche
 65 x 50 cm
 800/1200



225
Claude QUIESSE né en 1938
 Le trompettiste de jazz
 Pastel signé en bas vers la gauche
 59 x 44 cm
 600/900



226
Claude QUIESSE
né en 1938
Femme au chat
noir
Huile sur toile
signée en bas à
droite
38 x 46 cm
1000/1200



227
Claude QUIESSE né en 1938
Retour de pêche. Huile sur carton signée en bas à droite
33 x 47 cm
400/600



228
Claude QUIESSE
né en 1938
Bouquet de fleurs
Huile sur toile
signée en bas
à droite
38 x 46 cm
500/600

229
Michel GIRARD né en 1939
Marins sur
le quai
de Honfleur
Huile sur toile
signée en bas
à gauche
44,5 x 54,5 cm
400/600



230
Michel SARAZIN
né en 1942
Les masques de
Venise
Technique mixte
sur papier signée
en bas au centre
65 x 50 cm
150/250

231
Michel SARAZIN
né en 1942
Quatre femmes
Technique mixte signée en
bas à gauche
64 x 48,5 cm
150/250





232
Bernard DELAUNAY
 (1946-1996)
 La Nature morte
 inachevée (1982-1987)
 Huile sur toile signée,
 titrée et datée au dos
 130 x 97 cm
 400/600



233
Liliane COCCOLLOS née en 1940
 La théière grise
 Huile sur papier signée
 en bas à gauche. 40 x 55,5 cm
 80/120



234
Lilian COCCOLLOS née en 1940
 Nature morte bleue
 Huile sur carton toile
 signé en bas vers la gauche
 65 x 54 cm
 200/300



235
Sylviane GROSSET-PEZÉ (1947-2007)
 Nature morte à la boîte en porcelaine et au
 collier de perles. Huile sur toile signée en
 bas à gauche. 8 x 10 cm
 80/120



236
Sylviane GROSSET-PEZÉ
 (1947-2007)
 Panier de fleurs et Nature morte aux
 fruits. Paire d'huiles sur toile, signées
 en bas à droite pour l'une, à gauche
 pour l'autre. 7 x 10 cm
 120/180



237
Sylviane GROSSET-PEZÉ
 (1947-2007)
 Bol de crevettes roses
 Huile sur panneau
 signée en bas à gauche
 11 x 16 cm
 120/180



238
Sylviane GROSSET-PEZÉ
 (1947-2007)
 Nature morte aux fruits et au pichet
 Huile sur panneau
 signée en bas à gauche
 11 x 16 cm
 120/150



239
Sylviane GROSSET-PEZÉ
 (1947-2007)
 Panier de prunes et de groseilles
 Huile sur toile signée en bas à gauche
 15 x 17 cm
 150/180



240
Jean-Claude QUINETTE
 né en 1956
 Honfleur
 Aquarelle signée en bas à droite
 17,5 x 12,5 cm
 40/60



241
Dominique COLAS née en 1960
 La table du Prince pour la fête (1993)
 Triptyque. Technique mixte et collage
 sur toile signée en bas à droite. 41 x 60 cm
 200/300



241-A
Pascal LE GRAS,
 né en 1962
 Composition
 Acrylique sur
 toile libre. signée
 50 x 50 cm
 1500/1800



242
Eloïse Duval
 Zèbres et léopards
 Acrylique sur toile signée
 en bas à gauche
 60 x 81 cm
 250/350

ARTISTES de HAUTE-NORMANDIE



243
Pierre LAMBERT né en 1929
 Ramasseur de galets près des falaises
 Huile sur toile signée en bas à gauche
 116 x 89 cm
 200/300



245
Jean LEVASSEUR né en 1935
 Paysage au Mesnil-sous-Jumièges
 Huile sur toile signée en bas à droite,
 titrée au dos
 60 x 73 cm
 250/350

244
François BUREL
 (1935-2016)
 Soleil couchant sur le port
 Huile sur toile signée en bas
 à droite vers le milieu
 73 x 92 cm
 200/300



AQUARELLES BRETONNES de PAUL HERVIEU (1914-2007)



246
Paul HERVIEU (1914-2007)
Crépuscule au
Pouldu
Aquarelle signée en
bas à gauche
14 x 33 cm
60/90



248
Paul HERVIEU (1914-2007)
Port-Lévy. Aquarelle signée et située en bas à gauche
29,5 x 35 cm
100/150

247
Paul HERVIEU (1914-2007)
Marée basse à Erquy. Aquarelle signée
et située en bas à droite. 29 x 38 cm
100/150



249
Paul HERVIEU (1914-2007)
Erquy
Aquarelle signée et située en bas à droite
36 x 51 cm
100/150



250
Paul HERVIEU (1914-2007)
Cancale, menace d'orage
Aquarelle signée en bas à droite. 33,5 x 49 cm
120/180



251
Paul HERVIEU (1914-2007)
Petit matin à Erquy
Aquarelle signée et située en bas à droite. 33 x 48 cm
120/180



252
Paul HERVIEU (1914-2007)
Près de Ploumanach
Aquarelle signée et située en bas à droite. 30 x 40 cm
100/150



253-
Paul HERVIEU (1914-2007)
Le Guildo
Aquarelle signée en bas à gauche
40 x 61 cm
150/200



254
Paul HERVIEU (1914-2007)
Rivière de Morlaix
Aquarelle signée en bas à gauche
33,5 x 49 cm
120/150



255
Paul HERVIEU (1914-2007)
Sur la côte de Granit Rose
Aquarelle signée et
située en bas à droite. 30 x 39 cm
100/150

ORDRES D'ACHAT – ENCHERES PAR TELEPHONE

Les ordres d'achat et les demandes d'enchères par téléphone doivent nous parvenir par écrit et, au plus tard la veille de la vente. Il convient de nous fournir obligatoirement un relevé d'identité bancaire, avec le numéro de téléphone de votre banque, et deux pièces d'identité.

Les ordres d'achat et enchères par téléphone étant de simples facilités, ne peuvent engager, en cas d'inexécution ou de mauvaise exécution, la responsabilité des commissaires-priseurs à quelque titre que ce soit.

CONDITIONS DE VENTE

La vente est faite au comptant.

Les acquéreurs paieront en sus des enchères, par lot : 18 % TTC (sous réserve de modification du taux de TVA). Le plus offrant et dernier enchérisseur sera déclaré adjudicataire. En cas de paiement par chèque ou virement, le retrait des objets pourra être différé jusqu'à l'encaissement.

Conformément à la loi, les indications portées au catalogue engagent la responsabilité des commissaires-priseurs, sous réserve des rectifications annoncées au moment de la présentation du lot et inscrites au procès-verbal de la vente. Une exposition préalable permettant aux acquéreurs de se rendre compte de l'état des objets mis en vente, il ne sera admis aucune réclamation une fois l'adjudication prononcée, notamment pour les restaurations d'usage et les petits accidents.

Le rentoilage, le parquetage ou le doublage constituant des mesures conservatoires, et non des vices, ne seront pas systématiquement signalés.

Les dimensions sont données à titre indicatif.

La vente est faite dans l'ordre du catalogue, toutefois les commissaires-priseurs ou l'expert se réservent le droit de changer cet ordre, selon les nécessités de la vente.

En cas de double enchère effective, reconnue par le ou les commissaires-priseurs, l'objet sera remis en vente, tous les amateurs pouvant concourir à cette deuxième mise aux enchères.

Dès l'adjudication prononcée, l'objet sera sous l'entière responsabilité de l'acquéreur. Il est lui-même chargé de faire assurer ses acquisitions, et les commissaires-priseurs déclinent toute responsabilité quant aux dommages que l'objet pourrait encourir, et ce, dès l'adjudication prononcée. Le magasinage n'entraîne d'aucune façon la responsabilité des commissaires-priseurs à quelque titre que ce soit. Les frais de magasinage sont à la charge de l'acquéreur.

Fichier central des impayés : Les informations recueillies sur les formulaires d'enregistrement sont obligatoires pour participer à la vente puis pour la prise en compte et la gestion de l'adjudication.

Vous pouvez connaître et faire rectifier les données vous concernant, ou vous opposer pour motif légitime à leur traitement ultérieur, en adressant une demande écrite accompagnée d'une copie de votre pièce d'identité à l'opérateur de vente par courrier ou par email.

L'opérateur de vente volontaire est adhérent au Registre central de prévention des impayés des commissaires-priseurs auprès duquel les incidents de paiement sont susceptibles d'inscription.

Les droits d'accès, de rectification et d'opposition pour motif légitime sont à exercer par le débiteur concerné auprès du SYMEV, 15 rue Fressinet 75016 Paris.

Exportation après la vente : La TVA collectée au titre des frais de vente ou celle collectée au titre d'une importation temporaire du lot peut être remboursée à l'adjudicataire dans les délais légaux sur présentation des documents qui justifient l'exportation du lot acheté.

Expédition : La SARL Bayeux Enchères n'est pas responsable de la charge des transports après la vente. Si elle peut s'en occuper à titre exceptionnel, sa responsabilité ne pourra être mise en cause en cas de perte, vol ou accident, à quelque titre que ce soit. En cas de demande d'expédition de paquet, Bayeux-Enchères se réserve le droit de ne pas envoyer les objets fragiles (verres, porcelaine...). L'emballage sera facturé, et l'adjudicataire devra adresser une demande écrite à Bayeux Enchères en indiquant les modalités de transport (poste, recommandé, colissimo R1, R2, transport privé...).

Bayeux Enchères se dégage, en cas d'expédition, de toute responsabilité à quelque titre que ce soit.

