



HOTEL DES VENTES DE BAYEUX

**Collection Le Blanc**  
**Les Peintres Normands**

**Samedi 3 décembre 2016 à 14h15**  
**Dimanche 4 décembre 2016 à 14h15**



239



177

# HOTEL DES VENTES DE BAYEUX

14 Boulevard Eindhoven - 14400 BAYEUX - Tél. : 02.31.92.04.47 - Fax : 02.31.92.21.27 - bayeuxencheres@orange.fr

VENTES AUX ENCHERES PUBLIQUES

**Samedi 3 decembre 2016 à 14h15**

**Collection Le Blanc**

*(150 numéros)*

**Dimanche 4 decembre 2016 à 14h15**

**Les artistes normands**

*(271 numéros)*

**BAYEUX - ENCHERES SARL**

Société de ventes volontaires aux enchères publiques

— Régis Bailleul et Agnès Nentas —

Commissaires-Priseurs habilités

N° d'agrément : 2002-313

**Expert :**

M. Eric LEFEVRE

(membre de la Compagnie d'Expertise en antiquités et objets d'art)

06 81 83 25 45

eric.lefevre-expert@orange.fr

**Expositions :**

**Vendredi 2 décembre de 15h à 18h30. Samedi 3 décembre de 9h30 à 11h**

**Dimanche 4 décembre de 9h30 à 11h**

Catalogue consultable sur [www.interencheres.com](http://www.interencheres.com)



# Samedi 3 decembre 2016 à 14h15



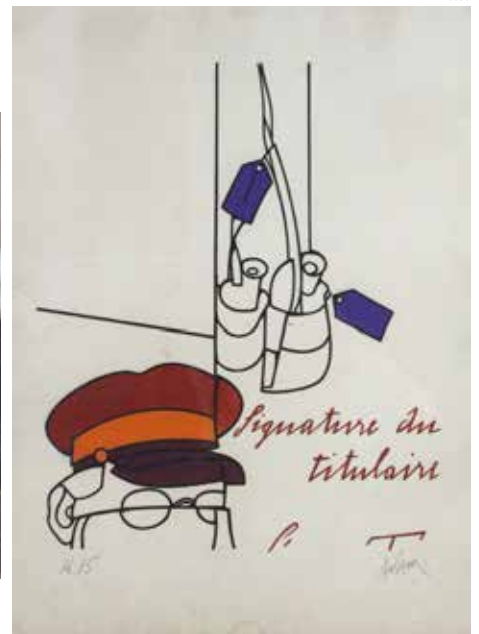
39



41



129



10



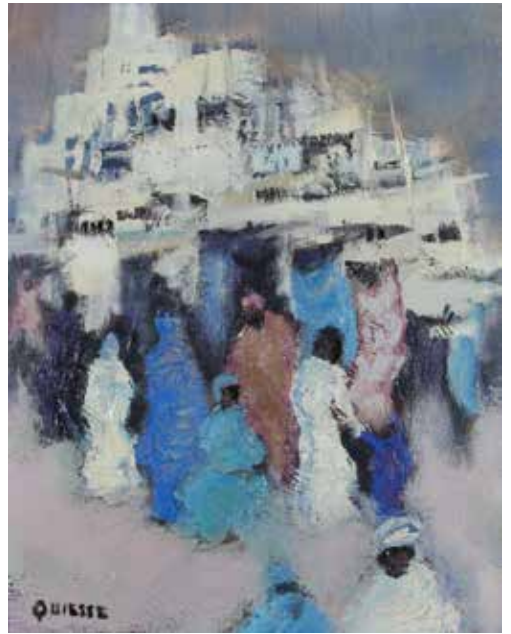
110



128



126



106



148



18



43

- 1**  
**Emile LEROI (1887-1944)**  
Eglise  
Eau forte  
**DECARIS (1901-1998)**  
Scène mythologique  
Eau forte  
Signée en bas à droite  
15 x 10.5 cm  
50/60
- 2**  
**DUNOYER DE SEGONZAQUE (1884-1974)**  
Etal de boucher  
Gravure  
100
- 3**  
**LETORT Alain, né en 1949**  
Deux gravures  
100
- 4**  
**LANSKOY André (1902-1976)**  
Composition  
Lithographie numérotée XXVIII/L  
signée au crayon en bas à droite  
44 x 68 cm  
200/300
- 5**  
**LANSKOY André (1902-1976)**  
Composition abstraite  
Lithographie – Epreuve numérotée  
12/197 signée au crayon en bas à droite  
54 x 39.5 cm  
120/150
- 6**  
**ALVAR SUNOL né en 1935**  
Guitariste à la colombe  
Lithographie couleurs signée en bas à droite au crayon  
39 x 54 cm  
100
- 7**  
**RATY François (1928-1982)**  
Chevalier à la fleur (1978)  
Gravure SD en vas à droite dans la planche  
52 x 49 cm  
120
- 8**  
**KISCHKA Isis (1908-1973)**  
Nature morte  
Lithographie numérotée 72/120 signée en bas à droite  
57 x 48 cm  
**D'après OUDOT**  
Projet d'affiche  
Lithographie signée au crayon 34  
32.5 x 45 cm  
120/150
- 9**  
**VLAMINCK (de) Maurice (1876-1958)**  
Route de Nelle  
Lithographie signée au crayon en bas à droite  
18 x 26 cm  
150/200
- 10**  
**ADAMI Valério né en 1935**  
Signature du titulaire  
Lithographie originale en couleurs  
Numérotée 36/75 signée au crayon en bas à droite  
80 x 60 cm  
**Sylvie DEMAY**  
Les maisons  
lithographie couleur numérotée 10/100  
signée en bas à droite  
60 x 45.5 cm  
120/150
- 11**  
**COURTOIS Pierre né en 1936**  
Paysage de neige  
Gravure numérotée I/XX signée en bas à droite au crayon  
6 x 9.5 cm  
**REGNER Alfred-Georges (1902-1987)**  
Carte de vœux, 1965  
Gravure signée en bas à droite,  
numérotée 27/150  
20.5 x 13.5 cm  
80/100
- 12**  
**BUHOT Felix (1847-1898)**  
Bonne femme cousant  
Eau forte au trait  
14.5 x 9.5 cm  
150
- 13**  
**BAZARD Gilbert né en 1936**  
Arbres  
Eau forte  
**BAZARD Gilbert né en 1936**  
Arbres (1976)  
Eau forte numérotée 18/80 signée en bas à droite  
32 x 21.5 cm  
100/120
- 14**  
**Charles LAPICQUE (1898-1988)**  
Personnages  
Estampe numérotée 91/88, signée en bas droite  
31 x 22 cm  
60
- 15**  
**BELIN Yves né en 1941**  
Composition (1992)  
Lithographie signée et datée en bas à droite  
45 x 34 cm  
40
- 16**  
**QUIESSE Claude né à Caen en 1938**  
Basse-mer  
Eau forte signée en bas à droite titrée  
23 x 19.5 cm  
50
- 17**  
**Roger MUHL (1929-2008)**  
Paysage  
Lithographie tirée signée au crayon en bas à droite  
34 x 27 cm  
50
- 18**  
**VLAMINCK (de) Maurice (1876-1958)**  
Paysage  
Gravure aquarellée signée à la plume en bas à droite  
8 x 11.5 cm  
150/200
- 19**  
**CONSUELO de Mont-Marin née en 1947**  
Terre et ciel (1996)  
Lithographie numérotée 1/10 signée en bas à droite  
28 x 20.5 cm  
**SALZMANN**  
Une part d'omission (1982) et le territoire de l'angélus (1981)  
Paire de gravures signées  
20 x 18 et 26 x 18 cm  
**NEVOUX Béa**  
Epouvantail  
Gravure numérotée 13/40 signée en bas à droite  
18 x 13 cm  
100/120
- 20**  
**GEN PAUL (1895-1975)**  
Portrait  
Gravure signée au crayon en bas à droite, tirée en épreuve d'essai  
37 x 27 cm  
100
- 21**  
**BAZARD Gilbert né en 1936**  
Poteaux (1983)  
Gravure signée et datée en bas à droite  
13 x 26 cm  
**BAZARD Gilbert né en 1936**  
Arbres (1975)  
Signé et daté en bas à droite, numérotée 28/80  
32 x 20.5 cm  
80/120
- 22**  
**LETORT Alain né en 1949**  
Bestiaire 1971  
Paire de gravures  
25 x 18 cm  
30

- 23**  
**QUIESSE Claude né en 1958**  
Honfleur  
Gravure numérotée 3/50 signée en bas à droite  
22.5 x 17.5 cm  
70
- 24**  
**TOLLET LOEB Jacqueline née en 1931**  
Enfants et poupées  
Gravure – Épreuve d'artiste signée en bas à droite  
19.5 x 29.5 cm  
**BEYROUTI Ryad né en 1944**  
Jeune femme  
Gravure numérotée 24/40 signée en bas à droite au crayon  
51 x 36 cm  
80/100
- 25**  
**D'après PICASSO Pablo (1881-1973)**  
Couple faisant l'amour  
Gravure numérotée 8/256 signée dans la planche  
25 x 32 cm  
300
- 26**  
**CHIEZE Jean (1898-1975)**  
Le tambour – Huez (1934)  
Lithographie signée et dédiée en bas à droite, située et datée en bas à gauche  
25.5 x 20.5 cm  
50
- 27**  
**FINI Leonor (1907-1996)**  
Danseurs  
Comédiens  
Paire de lithographies signées au crayon  
36.5 x 27.5 cm  
150
- 28**  
**GOERG Edouard (1893-1969)**  
En effeuillant la marguerite  
Lithographie numérotée 17/75 signée en bas à gauche  
50 x 32 cm  
100
- 29**  
**BALTHUS (Klossowski Balthasar dit) (1928-2001)**  
Personnages  
Gravure signée en bas à droite, tirée en épreuve d'artiste  
16.5 x 15.5 cm  
120
- 30**  
**POULBOT Francisque (1879-1946)**  
Les gosses (1915)  
Lithographie  
23 x 33 cm  
60
- 31**  
**DORREE Emile (1883-1959)**  
Vues de la Hague  
Quatre gravures signées dans la planche  
25 x 35 cm pièce  
**Emile DORREE (1883-1959)**  
Ferme du cotentin  
Gravure signée dans la planche en bas à droite  
22 x 33 cm  
150/200
- 32**  
**LORJOU (1908-1986)**  
Arlequin  
Lithographie couleur signée au crayon rouge en bas à gauche numérotée 32/50  
91 x 63 cm  
150
- 33**  
**FINI Léonor (1907-1996)**  
Six lithographies dans un emboitage rouge  
On joint un carte de livres de poésies  
150/250
- 34**  
**D'après CHIPARUS Demeter (1886-1946)**  
Les enfants et la chèvre  
Sculpture en régule (accident au socle)  
28 x 38 x 9 cm  
150
- 35**  
**Ecole française XX<sup>e</sup>**  
Les mains  
Bronze sur socle en acier  
100
- 36**  
**Attribué à CABASSON XX<sup>e</sup>**  
Scène médiévale  
150
- 37**  
**Louise CHARBONNIER (XIX-XX<sup>e</sup>)**  
La vieille femme  
Aquarelle  
100
- 38**  
**JOUAS Charles (1886-1942)**  
Vue de Valognes  
Deux dessins sur une même feuille  
100
- 39**  
**SERUSIER Paul (1864-1927)**  
Paysage aux arbres  
300/500
- 40**  
**BERNARD Emile (1886-1941)**  
Intérieur d'église  
Lavis signé en bas à gauche  
31.5 x 23.5 cm  
300/400
- 41**  
**BERNARD Emile (1886-1941)**  
Bretonne  
Dessin signé du cachet en bas à gauche  
12 x 12 cm  
200/300
- 42**  
**GERNEZ Paul Elie (1888-1948)**  
Paysage  
Fusain signé en bas à droite  
30 x 39.5 cm  
300
- 43**  
**PASCIN Jules (1885-1930)**  
Couple  
Crayon signé du cachet en bas à droite  
19.5 x 10 cm  
300/400
- 44**  
**PASCIN Jules (1885-1930)**  
Nu, signé du cachet en bas à droite  
23 x 17.5 cm  
Authentifié par Lucy Krogh  
Provenance Galerie JP Villain Paris  
400/500
- 45**  
**VILLA Georges (1883-1965)**  
Les Assyriens  
Dessin rehaussé signée et dédiée à « Jules Grun » en haut à gauche, titré en bas  
33 x 25 cm  
100
- 46**  
**GAILLARD A (XIX<sup>e</sup>)**  
Marin à la pipe (1884)  
Encre de chine (accident)  
20 x 16.5 cm  
80
- 47**  
**QUIESSE Claude né en 1938**  
Marine  
Aquarelle  
400/500
- 48**  
**PLOQUIN Georges né en 1937**  
Nature morte  
Pastel  
120/150
- 49**  
**KING Michel né en 1930**  
Noirmoutier  
Aquarelle  
150/200
- 50**  
**ROZELAAR-GREEN Alfred (1917-2013)**  
Paysage  
Pastel  
80/120

- 51**  
**FRIBOULET Jef (1919-2003)**  
Nature morte  
Encre et aquarelle  
200/300
- 52**  
**BERTRAND Claude née en 1940**  
Paysage  
Aquarelle  
80
- 53**  
**GINESTE Bernard né en 1948**  
Plage  
Pastel  
150
- 54**  
**CHIMKEVITCH Sacha (1920-2006)**  
Marine  
Visage  
Caen  
Trois aquarelles  
100
- 55**  
**TOLLET LOEB Jacqueline née en 1931**  
Nu  
Aquarelle  
100
- 56**  
**TOLLET LOEB Jacqueline née en 1931**  
Paysage  
Pastel  
150
- 57**  
**TOLLET LOEB Jacqueline née en 1931**  
Portrait  
Pastel  
150
- 58**  
**LEFRANC Roland (1931-2000)**  
Plage  
Deux dessins à la plume  
200/300
- 59**  
**PLOQUIN Georges né en 1937**  
Paysage  
Pastel  
100
- 60**  
**QUIESSE Claude né en 1938**  
Marins  
Dessin  
300/400
- 61**  
**INNOCENT Franck (1912-1983)**  
Portrait de Tollet Loeb  
Dessin  
6
- Franck INNOCENT**  
Port  
Lithographie couleur signée au crayon en  
bas à droite  
Numérotée 108/120  
37.5 x 53 cm  
150/180
- 62**  
**TOLLET LOEB Jacqueline née en 1931**  
Nu attablé  
Pastel signé en bas à gauche  
53.5 x 63 cm  
200
- 63**  
**SARRAZIN Michel né en 1942**  
La marchande d'œufs (1988)  
Pastel signé en bas à gauche  
29 x 29 cm  
80/120
- 64**  
**TOLLET LOEB Jacqueline née en 1931**  
Bouquet  
Pastel signée en bas à droite  
41.5 x 28 cm  
150
- 65**  
**FOUGERES Joe née en 1932**  
Chemin  
Sanguine signée en bas à droite  
29 x 46 cm  
50
- 66**  
**TOLLET LOEB Jacqueline née en 1931**  
Les toits  
Gouache signé en bas à gauche  
25 x 35 cm  
150
- 67**  
**TOLLET LOEB Jacqueline née en 1931**  
Rêveuse  
Pastel signé en bas à droite  
63 x 42 cm  
150
- 68**  
**BEYROUTI Ryad**  
Soldats (1986)  
Pastel signé et daté en bas à droite  
48.5 x 58.5 cm  
100
- 69**  
**TREHET Marie-Claude née en 1943**  
Plage  
Technique mixte signée en bas à droite  
11 x 13.5 cm  
150
- 70**  
**LEB (Jules Leboisselier dit) né en 1940**  
Marine à Port-en-Bessin (2007)  
Aquarelle signée en bas à droite  
17 x 17 cm  
80
- 71**  
**PRIKING Franz (1929-1979)**  
Paysage du Sud- Oppède le vieux  
Aquarelle signée en bas à gauche  
32.5 x 50 cm  
400
- 72**  
**TOLLET LOEB Jacqueline née en 1931**  
Paysage  
Aquarelle signée en bas à gauche  
13.5 x 32.5 cm  
50
- 73**  
**TOLLET LOEB Jacqueline née en 1931**  
La barrière  
Gouache signée en bas à gauche  
28 x 38 cm  
80
- 74**  
**TOLLET LOEB Jacqueline née en 1931**  
Nu à l'atelier  
Technique mixte signée en bas à droite  
52 x 60 cm  
100
- 75**  
**VERNOCHET Bernard né en 1949**  
La barrière  
Gouache signée en bas à gauche  
23 x 31 cm  
**CLOS Michel né en 1934**  
Femme au chat  
Estampe numérotée 59/100 signée au  
crayon en bas à droite  
63 x 48.5 cm  
100/120
- 76**  
**Catherine PIQUE**  
Personnages  
Aquarelle  
**Catherine PIQUE**  
Quatre scènes sur une même feuille  
Aquarelle  
150/180
- 77**  
**Jacques LELOUTRE**  
Marine  
Aquarelle  
**MARIE JOSE**  
Nu  
Pastel et encre  
Signé en bas à gauche  
65 x 50 cm  
**DUCLOS**  
Marine  
Aquarelle  
150/200
- 78**  
**ZELASKA Katarzyna née en 1953**  
Paire d'aquarelles  
100



- 79**  
**Richard HAUMONT**  
 Ville du Sud  
 Aquarelle  
**Nicolas MORIN**  
 Marine  
 Aquarelle  
**DINNIN**  
 Nature morte  
 Pastel  
*80/100*
- 80**  
**GUILLEMOT Thierry né en 1958**  
 Bretonnes et bretons  
 Trois dessins au crayon bleu  
*80*
- 81**  
**BELLET RABY**  
 Paysage  
 Pastel  
**TUREL**  
 Scène de rue  
 Gravure  
**POIRIER (?)**  
 Jean-Marie Proslie  
*150/200*
- 82**  
**Stéphanie PERICAT**  
 Hibiscus du Rib (scène équestre)  
 Pastel signé  
 50 x 70 cm  
*350*
- 83**  
**DE KONINCK Isabelle née en 1959**  
 « Mais où est l'autre chanson »  
 Pastel signé en bas à gauche  
 69 x 49 cm  
*80/100*
- 84**  
**GUILLEMOT Thierry né en 1958**  
 Bretonne attendant le bus  
 Crayon de couleur bleue signée en bas à gauche  
 15,5 x 21,5 cm  
**GUILLEMOT Thierry**  
 Marchande de fruits  
 Gouache signée en bas à droite  
 12 x 18 cm  
*60/80*
- 85**  
**VAN HECKE**  
 Paysage breton  
 Dessin au crayon signé en bas à droite  
 21 x 31 cm  
**LAUB**  
 Souk  
 Encre signé en bas à droite  
 30,5 x 23 cm  
**RENOUF Jean-Pierre**  
 Marché  
 Pastel signé en bas à droite  
 29 x 39 cm  
*150/200*
- 86**  
**LAMBARD Josette dit JOSL**  
 Femme de dos (2011)  
 Pastel signé et daté en bas à droite  
 39 x 29 cm  
**Louise Day (XX-XXI)**  
 Portrait de femme noire (2010)  
 Pastel signé et daté en bas à droite  
 29 x 22,5 cm  
**Louis DAY**  
 Le port (2010)  
 Huile sur toile signée et datée en bas à gauche  
 40 x 30 cm  
*60/80*
- 87**  
**GUILLEMOT Thierry né en 1958**  
 « Poissons » et « Asiatiques »  
 Gouaches signées en bas à droite  
 29 x 38 et 29 x 38 cm  
*100*
- 88**  
**GUILLEMOT né en 1958**  
 bretonnes  
 Trois dessins signés en bas à droite  
 17 x 21 cm chaque  
*80*
- 89**  
**CITRON Thierry né en 1953**  
 Scène de marché  
 Technique mixte  
**CITRON Thierry né en 1953**  
 Rencontre rouge  
 Technique mixte signée en bas à droite  
 11 x 18,5 cm  
*150/200*
- 90**  
**COSANDEY Nicole (XX-XXI<sup>e</sup>)**  
 Pastel signé en bas à droite  
 48 x 22,5 cm  
**MONFORT Julia**  
 Visage  
 Technique mixte sur panneau  
 30 x 30 cm  
**BENOIST Silvère**  
 La vague  
 Gouache  
 21,5 x 27 cm  
*50/60*
- 91**  
**JUPILLE Raymond (1913-1997)**  
 La Hague  
 Gouache signée et dédicacée en bas à gauche  
 38 x 45 cm  
*120*
- 92**  
**FORINTOS Anna née en 1942**  
 Jeune fille à la robe rouge  
 Pastel signé en bas à gauche  
 38 x 38 cm
- DUPHIL**  
 Nu (1984)  
 Huile sur toile signée en bas à gauche  
 81 x 65 cm  
**Ray BANKS**  
 Johanna  
 Fusain signé en bas à droite  
 82 x 56,5 cm  
*150/250*
- 93**  
**DU JANERAND Daniel (1919-1990)**  
 Bouquet  
 Gouache signée en bas à droite  
 21 x 15 cm  
*50*
- 94**  
**LARTIGAU Louis (XIX-XX<sup>e</sup>)**  
 Visage  
 Technique mixte signée en bas à droite  
 50 x 32,5 cm  
**DECKER**  
 Les masques  
 Gouache signée en bas à droite  
 25 x 20,5 cm  
*50/60*
- 95**  
**LARTIGUAU**  
 Les quatre saisons  
 Quatre toiles signées  
 65 x 25 cm chacune  
*150*
- 96**  
**DANNET Henri (1886-1946)**  
 Paysage d'automne  
 Huile sur panneau signée en bas à gauche  
 54 x 72,5 cm  
*100*
- 97**  
**LE BERGER Robert (1905-1972)**  
 Scène de marché  
 Huile sur toile signée en bas à gauche  
 55 x 46 cm  
*150*
- 98**  
**FOUGERES Joe, née en 1932**  
 Place de village  
 Huile sur toile signée en bas à gauche  
 16 x 24 cm  
*100*
- 99**  
**COCOLLOS Lilian née en 1940**  
 Nature morte à la pomme  
 Huile sur toile signée en bas à droite  
 27 x 35 cm  
*100*
- 100**  
**VAN LERBERGHE Roland (1909-1997)**  
 Paysage grec (1983)  
 Huile sur panneau signée et datée en bas à droite  
 24 x 24 cm  
*100*

- 101**  
**CLEREMBAUX Laurence dit Larby**  
 Ail et oignons  
 Huile sur toile signée en bas à droite  
 22 x 27 cm  
**HOLLEY Hubert**  
 Flamenco  
 Technique mixte signée en bas à gauche  
 79 x 59 cm  
**AMADEO A**  
 Le coq  
 Huile sur toile signée en bas à gauche  
 33 x 41 cm  
 250/300
- 102**  
**TOLLET LOEB Jacqueline née en 1931**  
 Venise  
 Huile sur toile signée en bas à droite  
 55 x 38 cm  
 300/400
- 103**  
**AUJAME Jean (1905-1965)**  
 Personnage au bord de l'eau  
 Huile sur panneau signé et daté en bas à gauche à la pointe  
 33 x 41 cm  
 Provenance Galerie Dronn Paris  
 500
- 104**  
**LEMIERE Charles (1884-1980)**  
 Paysage à l'arbre  
 Huile sur panneau  
 46 x 38 cm  
 60
- 105**  
**TOLLET LOEB Jacqueline née en 1931**  
 Nu  
 Huile sur panneau signée en bas à gauche  
 46 x 61 cm  
 200
- 106**  
**QUIESSE Claude, né en 1938**  
 Marchand d'habits  
 Huile sur toile signée en bas à gauche  
 41 x 33 cm  
 700
- 107**  
**MORVAN Yves (1914-1996)**  
 Marins bretons (1957)  
 Huile sur toile signée et datée en bas à droite  
 38 x 46 cm  
 200
- 108**  
**TOLLET LOEB Jacqueline née en 1931**  
 La robe bleue  
 Huile sur toile signée en bas à gauche  
 46 x 55 cm  
 200
- 109**  
**Claude BERTRAND née en 1940**  
 Paysage à la rivière  
 Huile sur panneau signée en bas à droite  
 54 x 73 cm  
 100
- 110**  
**JUDIKAHEL (Pierer Juhel dit) née en 1931**  
 Le homard  
 Technique mixte signée en haut à droite  
 59 x 120 cm  
 400
- 111**  
**TOLLET LOEB Jacqueline née en 1931**  
 Le potier  
 Huile sur panneau signée en bas à gauche  
 100 x 65 cm  
 200
- 112**  
**JEANNE VALES Alexandra née en 1960**  
 Le jardin  
 Huile sur toile signée en bas à gauche  
 22 x 33 cm  
 50
- 113**  
**LEMIERE Charles (1888-1980)**  
 Nez de Jobourg  
 Huile sur panneau signée en bas à gauche  
 23 x 29.5 cm  
 50
- 114**  
**TOLLET LOEB Jacqueline née en 1931**  
 Honfleur  
 Huile sur panneau signée en bas à gauche  
 33 x 46 cm  
 150
- 115**  
**TOLLET LOEB Jacqueline née en 1931**  
 Le repos  
 Huile sur toile signée en bas à gauche  
 33 x 41 cm  
 150
- 116**  
**TOLLET LOEB Jacqueline née en 1931**  
 Paysage  
 Huile sur toile signée en bas à gauche  
 33 x 41 cm  
 120
- 117**  
**VAN LERBERGHE Roland (1909-1997)**  
 Marine (1987)  
 Huile sur panneau signée et datée en bas à droite  
 50 x 65 cm  
 150
- 118**  
**TOLLET LOEB Jacqueline née en 1931**  
 Nature morte aux fruits  
 Huile sur toile signée en bas à gauche  
 46 x 55 cm  
 100
- 119**  
**TOLLET LOEB Jacqueline née en 1931**  
 Nature morte au panier de fruits  
 Huile sur panneau signée en bas à droite  
 46 x 60 cm  
 150
- 120**  
**CHARPIDES Christophe (1909-1992)**  
 Marine  
 Huile sur toile signée en bas à gauche  
 61 x 50 cm  
 100
- 121**  
**BONNET Annie née en 1947**  
 La violoniste  
 Huile sur toile signée en bas à droite  
 92 x 65 cm  
 100
- 122**  
**HUCHET Urbain né en 1930**  
 Sur la digue  
 Huile sur panneau signée en bas à droite  
 33 x 24 cm  
 100
- 123**  
**TOLLET LOEB Jacqueline née en 1931**  
 Portrait  
 Huile sur toile à vue ovale signée en bas à gauche  
 40 x 30 cm  
 100
- 124**  
**REGIS (Régis Besnard dit)**  
 rêve de marin  
 Acrylique sur toile signée en bas à gauche  
 40 x 40 cm  
 RIDEL R.L  
 Saint Vaast  
 Huile sur toile signée en bas droite  
 30 x 60 cm  
**BEQUIE**  
 Femme à l'éventail  
 Acrylique sur toile signée en bas à droite  
 65 x 32 cm  
 120/150
- 125**  
**TOLLET LOEB Jacqueline née en 1931**  
 Le marché  
 Huile sur toile signée en bas vers la gauche  
 55 x 38 cm  
 150
- 126**  
**DESERT Guy (1923-2004)**  
 Paysage de neige  
 Huile sur toile signée en bas à droite  
 33 x 46 cm  
 300

- 127**  
**TOLLET LOEB Jacqueline née en 1931**  
 Bouquet de fleurs jaunes  
 Huile sur panneau signée en bas à droite  
 46 x 53.5 cm  
 100
- 128**  
**LEFRANC Roland (1931-2000)**  
 Musiciens  
 Huile sur toile signée en bas à gauche  
 22 x 27 cm  
 800
- 129**  
**TOLLET LOEB Jacqueline née en 1931**  
 Couple à Venise  
 Huile sur toile signée en bas à droite  
 41 x 27 cm  
 150
- 130**  
**LEB (Jules Leboisselier dit) née en 1940**  
 Sous la pluie  
 Huile sur toile signée en bas à droite  
 33 x 41 cm  
 200
- 131**  
**COCOLLOS Lilian née en 1940**  
 Nature morte (1987)  
 Huile sur papier signée en bas à droite  
 41 x 37 cm  
 50
- 132**  
**TOLLET LOEB Jacqueline née en 1931**  
 Femme africaine  
 Huile sur toile signée en bas à gauche  
 55 x 38 cm  
 100
- 133**  
**PIGNARD Jean-Pierre**  
 Les bateaux  
 Huile sur panneau signée en bas à droite  
 55 x 46 cm  
 100
- 134**  
**GERVAISE née en 1927**  
 Nature morte à la lampe  
 Huile sur toile signée en bas au centre  
 65 x 50 cm  
 80
- 135**  
**DEBLOK frank**  
 Compositions  
 Deux huiles sur toile dans un même encadrement  
 30 x 30 cm chaque  
 30
- 136**  
**GASNIER Eugène (1910-1998)**  
 Portait d'espagnols (1945)  
 Huile sur panneau signée et datée en bas à droite  
 65 x 50 cm  
 100
- 137**  
**GASNIER Eugène (1910-1998)**  
 Paysage de Loire  
 Huile sur toile signée en bas à droite  
 65 x 81 cm  
 Expo : salon des artistes français 1992  
 100
- 138**  
**CHOUMILOFF Dominique née en 1944**  
 Nature morte  
 Huile sur toiel signée en bas à gauche  
 80 x 80 cm  
 100
- 139**  
**DESHAIES Jacques (1941-2000)**  
 Vue de Bretagne  
 Huile sur toile signée en bas à droite  
 60 x 73 cm  
 300/400
- 140**  
**JUDIKAHHEL né en 1937**  
 La danseuse  
 Huile sur toile signée en bas à gauche  
 100 x 81 cm  
 400
- 141**  
**MARION**  
 Jeune femme au bouquet (1959)  
 Huile sur toile signée et datée en bas à droite  
 92 x 73 cm  
 100
- 142**  
**BERTRAND Claude née en 1940**  
 Le jardin  
 Huile sur toile signée en bas à droite  
 38 x 46 cm  
 120
- 143**  
**TOLLET LOEB Jacqueline née en 1931**  
 Panier de fleurs  
 Huile sur toile signée en bas à droite  
 27 x 46 cm  
 150
- 144**  
**TOURNIER Luce (1924-1994)**  
 Nu à la tresse  
 Huile sur papier signée en haut à droite  
 31 x 23.5 cm  
 100
- 145**  
**Jean LEVASSEUR**  
 Paysage de neige (Berry)  
 Huile sur toile signée en bas à gauche  
 38 x 46 cm  
 150
- 146**  
**Ecole russe XX<sup>e</sup>**  
 La marchande de fleurs  
 Huile sur toile signée au dos  
 30 x 40 cm  
 100
- 147**  
**PLOQUIN Georges né en 1937**  
 Paysage d'Espagne  
 Huile sur toile signée en bas à droite  
 46 x 61 cm  
 150
- 148**  
**LE FEVRE Jean- Pierre né en 1933**  
 Marchande de fleurs  
 Huile sur toile signée en bas à droite  
 38 x 46 cm  
 200
- 149**  
**LEVASSEUR Jean né en 1935**  
 Marine  
 Huile sur toile signée en bas à droite  
 38 x 46 cm  
 150
- 150**  
**RONDEAU JC**  
 Eglises de Clécy et de Domjean  
 Paire d'huiles sur toile signées en bas à gauche  
 22 x 16 cm  
 100
- 150.1**  
**GOREN**  
 Les arbres (1972)  
 Huile sur papier signée et datée en bas à droite  
 29 x 19 cm
- MILAB**  
 Les dames  
 Huile sur toile signée en bas à droite  
 27 x 23 cm
- SIEGEL Joliane**  
 Composition  
 Technique mixte et collage Cachet au dos  
 41 x 16 cm
- JABIER**  
 Marine  
 Huile sur panneau signée en bas à gauche  
 54 x 65 cm  
 120/150
- 150.2**  
**MAINIE Philippe (1928-2004)**  
 Marine  
 Huile sur toile signée en bas à droite  
 38 x 55 cm  
 100

# Dimanche 4 decembre 2016 à 14h15

## PHOTOGRAPHIE



151

**École française vers 1850**

Les orgues de l'église Sainte-Catherine de Honfleur (1851)

Daguerréotype de forme ovale

15 x 11,5 cm

200/350

*Au dos, annoté à la plume, par l'organiste vers 1850, l'historique des réparations depuis 1772 et le nom des différents facteurs qui sont intervenus sur l'instrument.*



## LIVRES



152

**GARRIDO Louis-Edouard (1893-1982)**

Le Bessin

Ouvrage in-folio de 15 lithographies originales

Texte de RN Sauvage, numéroté et signé par l'artiste n° 136 sur velin Viladon.

Impr. : Jouan et Bigot, Caen, 1934.

150/300



153

**HAMBOURG André (1909-1999)**

La Vie Vénitienne d'Henri de Régner.

S. l., [Paris], Imprimerie du Compagnonnage, Editions Rombaldi 1959.

In-folio en feuilles, sous couverture imprimée et illustrée, chemise et étui d'éditeur illustrés.

140 pp.

L'ouvrage est illustré de bois en couleurs d' A. Hambourg ( 5 à double pages, 34 in-t, 9 dessins d'encadrement et de titres monochromes (dont la couverture) et de 76 bouts de ligne en noir (indication fausse de 79 à la justification).

Tirage limité à 231 exemplaires, celui-ci comprend la décomposition d'un hors-texte et la suite des illustrations.

150/250

## ESTAMPES



**154**  
**DILLEY Ramon, né en 1933**  
 Sur les planches; Deauville  
 Lithographie en couleurs, numérotée  
 223/250, signée au crayon en bas à  
 droite  
 76,5 x 56 cm  
 80/120



**155**  
**FRIBOULET Jef (1919-2003)**  
 Au café. Lithographie en couleurs. Épreuve numérotée 55/75,  
 signée au crayon en bas à gauche  
 38 x 48 cm  
 80/100



**156**  
**GRAU-SALA Émilio**  
 (1911-1975)  
 La modèle posant dans l'atelier  
 Lithographie en couleurs signée au  
 crayon en bas à droite  
 57 x 38,5,cm  
 70/90



**157**  
**HAMBOURG André**  
 (1909-1999)  
 Honfleur, le vieux bassin  
 Lithographie en couleurs,  
 tirée en Épreuve d'artiste,  
 signée au crayon en bas à gauche  
 43,5 x 51 cm  
 100/200



**159**  
**LEFRANC Roland (1931-2000)**  
 Le pêcheur  
 Eau-forte numérotée 7/30, signée  
 14,5 x 11,5 cm  
 40/60



**158**  
**LÉANDRE Charles (1862-1934)**  
 Le baiser à la mariée  
 Lithographie en couleurs en forme d'éventail,  
 signée dans la planche en bas à droite  
 15,3 x 49,2 cm  
 100/150



**160**  
**MARIN-MARIE (1901-1987), d'après**  
 Le France (Compagnie Générale Transatlantique).  
 Estampe en couleurs signée dans la planche en bas à droite  
 43 x 66,5 cm  
 80/120



**161**  
**MOTELEY Georges (1865-1923)**  
 Château dans la Hague  
 Aquatinte signée en bas à droite. 34 x 60,5 cm  
 60/90



**162**  
**PASQUIER Jacques,**  
 né en 1932  
 Le Biscuit (1979). Lithographie en couleurs, numérotée 2/15,  
 signée et datée au crayon, en bas à droite. 45 x 56 cm  
 100/200



**163**  
**PINSON Charles-Emile (1906-1963)**  
 Paysage à Rome (1933). Monotype signé en bas à droite, situé et  
 daté en bas à gauche . 35 x 46 cm  
 80/120



**164**  
**QUIESSE Claude,**  
 né en 1938  
 Les Cavaliers  
 Eau-forte, numérotée  
 20/100, signée  
 au crayon en bas à droite  
 33 x 48,5 cm  
 80/120



**165**  
**QUIESSE Claude, né en 1938**  
 Maternité . Estampe tirée en rouge, numérotée 20/180, signée en bas à droite  
 17,5 x 13 cm  
 50/60



**166**  
**SEM (GOURSAT Georges dit), 1863-1934**  
 Deauville, le Grand Hôtel  
 Lithographie en couleurs. 32 x 50 cm  
 100/150



**167**  
**SÉBIRE Gaston (1920-2001)**  
 Sortie du port de Ouistreham  
 Lithographie en couleurs, tirée en Épreuve d'artiste, signée au crayon en bas à droite  
 45,5 x 62,5 cm  
 80/120



**168**  
**SIMON Jacques (1875-1965)**  
 Le Mont-Saint-Michel (1949). Eau-forte signée et datée dans la planche en bas à gauche (lavée) 12 x 17 cm  
 Est jointe une autre estampe du même artiste. Paysage ; Eau-forte signée au crayon en bas à droite. 20 x 25 cm  
 80/120



**169**  
**SIMON Jacques (1875-1965)**  
 Scènes orientalistes  
 (extraites de «Documents sur la Kabylie», recueil de 15 planches)  
 11 eaux-fortes titrées et signées au crayon  
 Formats divers.  
 80/120 pièce



**170**  
**SIMON Jacques (1875-1965)**  
 Souk en Algérie  
 Eau-forte signée dans la planche en bas à gauche  
 18,5, x 13,5 cm  
 50/60



171

**VILLON Jacques (1875-1963)**

Paysage

Eau-forte tirée en Épreuve d'Artiste,  
signée au crayon en bas à droite (taches, pliures)

25 x 50 cm

70/90

## OEUVRES SUR PAPIER XIX<sup>e</sup>



172

**GARNERAY Hippolyte (1787-1858)**

Caen, le chevet de l'église Saint-Pierre (1837)

Aquarelle signée et datée en bas à gauche

30,5 x 44 cm

300/450



173

**MERLIN C (actif à Rouen vers 1840-1865)**

Bord de Seine près de Rouen (1862)

Gouache signée et datée en bas à droite (traces de pliures marginales)

13,5 x 25 cm

*Provenance : collection J. Dondelle*

*Oeuvre vendue au profit de la Fondation Lejeune*

80/120



174

**MOZIN**

**Charles**

(1806-1862)

Village animé

Mine de plomb

signée du

monogrammée

en bas à droite

(taches)

20 x 16,5 cm

100/150



175

**LE PIPPRE Septime (1833-1871)**

Chasse à courre

Plume, aquarelle et gouache, signée en bas à droite

43 x 58,5 cm

400/600





176

**LE PIPPRE Septime (1833-1871)**

L'embuscade. Plume, aquarelle et gouache, signée en bas à gauche. 43 x 58,5 cm  
400/600



177

**LE PIPPRE Septime (1833-1871)**

Le convoi de prisonniers  
Plume, aquarelle et gouache, signée en bas à gauche  
23 x 45,5 cm  
250/350



178

**LE PIPPRE Septime (1833-1871)**

Les Chouans. Plume, aquarelle et gouache, signé en bas à droite  
27,5 x 42 cm  
250/350



179

**LE PIPPRE Septime (1833-1871)**

Veilleurs de nuit  
Plume, aquarelle et gouache, signé en bas vers la droite  
28 x 39 cm  
200/300



180

**LE PIPPRE Septime (1833-1871)**

Retour de pêche. Plume, aquarelle et gouache, signé en bas à droite. 28 x 43 cm  
300/450



181

**LE PIPPRE Septime (1833-1871)**

La remise de la décoration. Aquarelle et gouache, non signé  
26 x 40,5 cm  
200/300



**182**  
**LE PIPPRE Septime (1833-1871)**  
Le cortège. Aquarelle et gouache, non signé  
26 x 37,5 cm  
200/300



**183**  
**LE PIPPRE Septime (1833-1871)**  
La mort du soldat  
Crayon rehaussé, signé du monogramme en bas à gauche. 45 x 60 cm  
200/300



**184**  
**BRUELLE Gaston (1849-1884)**  
Le port de Trouville (1876)  
Aquarelle avec rehauts de gouache signée,  
située et datée en bas à gauche. 30 x 47 cm (à vue)  
400/600



**185**  
**GIVRY Paul (1853- après 1895)**  
Barque devant le Tréport (1888)  
Aquarelle signée et datée en bas à gauche  
23 x 32 cm  
300/400



**186**  
**GIVRY Paul (1853- après 1895)**  
Le Tréport  
Aquarelle signée en bas à droite et située. 24,5 x 36 cm  
300/400  
16



**187**  
**GIVRY Paul**  
**(1853- après 1895)**  
L'église du Tréport  
Aquarelle signée en  
bas à droite.  
34 x 24 cm  
200/300



**188**  
**École française XIX<sup>e</sup>**  
 Village au bord de la mer en Normandie  
 Aquarelle. 13 x 24 cm  
 60/90



**189**  
**FRANK-BOGGS (BOGGS Frank Myers dit), 1855-1926**  
 Trouville  
 Aquarelle signée et située en bas à gauche  
 22 x 23 cm  
 500/800



**190**  
**LÉANDRE Charles (1862-1934)**  
 Pendant la séance; Monsieur  
 Guérin à la Haute-Cour en 1900  
 (Affaire Dreyfus)  
 Fusain signé et dédié  
 « à Monsieur Louis Tardieu,  
 cordial hommage »  
 en bas à gauche,  
 titré en bas à droite  
 31 x 23,5 cm  
 250/350



**191**  
**LÉANDRE Charles**  
**(1862-1934)**  
 Le rêve du marchand de vaches  
 (1895)  
 Dessin rehaussé signé,  
 daté et situé Champsecrét  
 en bas à droite  
 47,5 x 34,5 cm  
*Bibliographie : reproduit page 29  
 dans l'Album de dessins, «Paris et la  
 Province», paru à Paris chez Juven.*  
 600/800



**192**  
**CONRAD Georges (1874-1936)**  
 La visite au prisonnier  
 Aquarelle signée en bas à droite  
 30,5 x 22,5 cm  
 200/300

## TABLEAUX XIX<sup>e</sup>



**193**  
**MALLEBRANCHE Louis-Claude (1790-1838)**  
 Paysage d'hiver  
 Huile sur toile signée en bas à droite  
 27,5 x 49 cm  
 1500/2500



**194**  
**LE POITEVIN Eugène (1806-1870)**  
 Harfleur le port  
 Huile sur toile signée en bas à droite  
 24 x 31,5,cm  
 800/1200



**195**  
**École française XIX<sup>e</sup>, dans le goût  
 d'Eugène BOUDIN ou d'Alexandre  
 DUBOURG**  
 Honfleur, marché place Sainte-Catherine  
 Huile sur panneau titré à la plume au  
 dos (dans son cadre d'époque portant  
 un cartel original marqué  
 «E. Boudin»)  
 34 x 26 cm  
 800/1200



**196**  
**GUILLEMET Antoine (1841-1918)**  
 Près de la Tour de la Hougue  
 Huile sur toile signée en bas à droite  
 25 x 35,5 cm  
 2000/3000



**197**  
**RAVANNE Léon-Gustave (1854-1904)**  
 Le Voilier  
 Huile sur panneau signée en bas à droite  
 35 x 28 cm  
 1200/1800



**198**  
**RAVANNE Léon- Gustave (1854-1904)**  
 Les barques sur la grève (1900)  
 Huile sur toile signée et datée en bas à gauche  
 35 x 55 cm  
 2000/3000



**199**  
**RAVANNE Léon-Gustave (1854-1904)**  
 Débarque du poisson  
 Huile sur toile signée en bas à droite. 34 x 41 cm  
 800/1200



**200**  
**LA TOUCHE Gaston (1854-1913)**  
 Château du Baron de Fontenoy ; étude  
 Huile sur panneau  
 15 x 15 cm  
 Exposition: *Gaston La Touche, Galerie des Artistes Français, du 21 octobre 1928 au 20 janvier 1929, Paris. Étiquettes au dos.*  
 250/350



**201**  
**RAME Jules-Louis (1855-1927)**  
 Paysage aux grands arbres  
 Huile sur panneau (au dos, note manuscrite du fils du peintre certifiant l'authenticité de l'œuvre)  
 16 x 21,5 cm  
 Exposition: *Jules-Louis Rame, un impressionniste normand. Caen, musée des beaux-arts, 1999.*  
 250/350

**202**  
**GARRIDO Eduardo-Leon (1856-1949)**  
 Pierrot à la guitare  
 Huile sur panneau signée en bas à gauche  
 33 x 24 cm  
 800/1000





**203**  
**GARRIDO**  
**Eduardo-Leon**  
**(1856-1949)**  
Jeune  
Espagnole au  
sourire  
Huile sur  
panneau signée  
en haut à droite  
21 x 16 cm  
600/800



**204**  
**PRÉVOT-VALÉRI Auguste (1857-1930)**  
Bergère et ses moutons  
Huile sur toile signée en bas à gauche. 27,5 x 36 cm  
450/600



**206**  
**CHRÉTIEN René (1867-1945)**  
Panier de fraises et bassine en cuivre  
Huile sur carton signée en bas à droite  
27 x 22 cm  
500/800

**205**  
**PRÉVOT-VALÉRI**  
**Auguste (1857-1930)**  
Bateaux de pêche au port  
Huile sur toile signée en  
bas à gauche (accident)  
40,5 x 32 cm  
250/400



**207**  
**CHRÉTIEN René (1867-1945)**  
Bouquet de roses  
Huile sur toile signée en bas à droite  
27 x 35 cm  
300/450



## PEINTRES DE CLECY ET DE LA SUISSE NORMANDE



**208**  
**MOTELEY Georges (1865-1923)**  
 Clécy par temps de brume. Huile sur toile marouflée sur panneau signée en bas à gauche. 45 x 60,5 cm  
 700/900



**209**  
**MOTELEY Georges (1865-1923)**  
 Dans la Hague (1913). Huile sur panneau signée et datée en bas à gauche, dédiée. 26,5 x 35 cm  
 400/500



**210**  
**HARDY André (1887-1986)**  
 Les Foins  
 Huile sur panneau signée en bas à droite. 16 x 23,5 cm  
 600/900



**211**  
**HARDY André (1887-1986)**  
 Le vieux cheval  
 Huile sur papier marouflée sur carton signée en bas à droite  
 29 x 37,5 cm  
 500/600



**212**  
**HARDY André (1887-1986)**  
 Jour de pluie. Huile sur papier marouflée sur carton signée en bas à droite. 29 x 37,5 cm  
 300/500

**213**  
**HARDY André (1887-1986)**  
 Ferme au bord de l'étang (Automne)  
 Huile sur panneau signée en bas à droite  
 30 x 37,5 cm  
 300/500





**214**  
**HARDY André (1887-1986)**  
 Paysage de la Suisse Normande  
 Huile sur carton signée en bas à droite. 26 x 36,5 cm  
 300/500



**216**  
**HARDY André (1887-1986)**  
 Sur le chemin de l'église  
 Huile sur carton signée en bas à droite. 28,5 x 37 cm  
 350/500

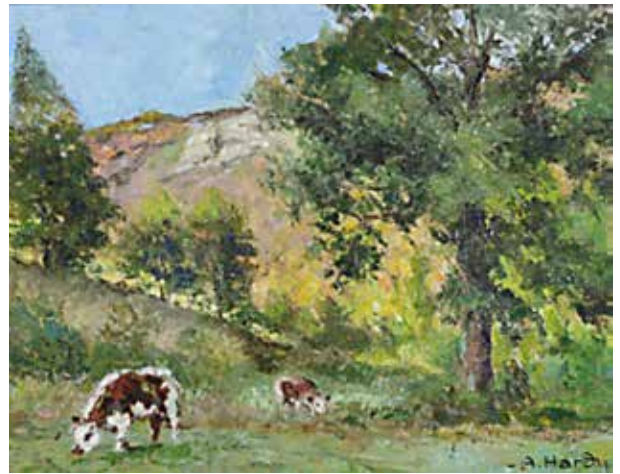
**OEUVRES DE L'ANCIENNE COLLECTION G. LE RÉVÉREND (1885-1962)**



**218**  
**HARDY André (1887-1986)**  
 Barrage du Vey  
 à Clécy  
 Huile sur panneau  
 signée en bas  
 à droite  
 73 x 92 cm  
 800/1200



**215**  
**HARDY André (1887-1986)**  
 Jean-Michel de  
 Kerbourg (paysan de  
 la Grande Brière)  
 Aquarelle et lavis  
 signé en bas à droite  
 39 x 29 cm  
 100/120



**217**  
**HARDY André (1887-1986)**  
 Vaches au pré. Huile sur panneau signée en bas à droite.  
 28 x 36 cm  
 300/400



**219**  
**HARDY André (1887-1986)**  
 L'église  
 Huile sur panneau signée en bas à droite. 50 x 75 cm  
 600/900





**220**  
**HARDY André (1887-1986)**  
 Église du Pays d'Auge. Huile sur panneau signée en bas à droite  
 32 x 40 cm  
 300/400



**221**  
**HARDY André (1887-1986)**  
 Le village. Huile sur panneau signée en bas à droite. 32 x 51 cm  
 350/500



**222**  
**HARDY André (1887-1986)**  
 Ferme à colombages. Huile sur panneau signée en bas à droite  
 32 x 40 cm  
 300/400



**223**  
**HARDY André (1887-1986)**  
 Le Hangar. Huile sur panneau signée en bas à droite. 32 x 40 cm  
 300/400

## ARTISTES DE L'ECOLE DE SAINT-CENERI



**224**  
**RENARD Mary (1849-1925)**  
 Ruines en bord de mer  
 Huile sur toile signée  
 en bas à droite  
 38 x 55 cm  
 200/300



**225**  
**THURIN René (1874-1951)**  
 Près de Saint-Céneri (1901)  
 Huile sur panneau signée et datée en bas à droite. 34 x 44 cm  
 250/350



**226**  
**CLAIRE Auguste-Jean (1881-1970)**  
 Automne en Sarthe  
 Huile sur toile signée en bas à gauche  
 73 x 91 cm  
 800/1200



**227**  
**CLAIRE Auguste-Jean (1881-1970)**  
 Près de Saint-Céneri. Huile sur toile signée en bas à gauche  
 73 x 100 cm  
 800/1200



**228**  
**CLAIRE Auguste-Jean (1881-1970)**  
 Verger en fleurs (1939)  
 Huile sur panneau signée et datée en bas à gauche  
 31,5 x 39,5 cm  
 350/450



**229**  
**CLAIRE Auguste-Jean (1881-1970)**  
 Les cygnes  
 Huile sur toile signée en bas à droite  
 22,5 x 34 cm  
 350/500



230  
**CLAIRE Auguste-Jean (1881-1970)**  
 Intérieur au bouquet  
 Huile sur toile signée en bas à droite  
 24 x 19 cm  
 250/350



231  
**PALY André (1889-1979)**  
 Bords de Sarthe  
 Huile sur toile signée  
 en bas à droite (accident). 38 x 55 cm  
 200/300

## SCULPTURES



232  
**BIGOT Raymond (1872-1953)**  
 Faune et satyre  
 Vase sculpture en bois signé à la base  
 Hauteur : 16,5 cm  
 300/600



233  
**LEFÈVRE Géo (1876-1953)**  
 Chat faisant sa toilette  
 (1931)  
 Terre-cuite patinée  
 bronze, signée et datée  
 sur la terrasse, sur socle  
 en chêne  
 13 x 13 x 12 cm  
 600/900



234  
**LE LOËT Louis**  
 Élève de Raymond Bigot  
 Poule picorant  
 Sculpture en chêne  
 signée sur la terrasse  
 17 x 54 cm  
 200/400

## ARTISTES DE CAEN ET DE LA PLAINE



235  
**MONMÉLIEN Edouard**  
 (1870-1962)  
 Caen; la Tour des Gens d'Armes  
 Aquarelle signée en bas à gauche  
 57 x 37 cm  
 120/180



236  
**THURIN René (1874-1951)**  
 Le char de la République  
 Aquarelle signée du cachet de l'atelier en bas à gauche. 19 x 30,5 cm  
 80/120



237  
**LEFÈVRE Géo (1876-1953)**  
 Le port de Cherbourg  
 Huile sur carton signée en bas à droite  
 14 x 22 cm  
 400/600



238  
**LEFÈVRE Géo (1876-1953)**  
 Lisieux, cour du Manoir Carrey  
 Huile sur panneau signée en bas à droite  
 22 x 13,5 cm  
 300/450



239  
**LEFEVRE Géo (1876-1953)**  
 Trois-mâts Golette dans le port de Caen  
 Huile sur panneau signée en bas à gauche, titrée au dos  
 41 x 27 cm  
 700/900



**240**  
**LEVAVASSEUR Henri**  
**(1881-1962)**  
 Réunion dans un parc  
 (1961)  
 Huile sur panneau signée  
 en bas au centre  
 (datée et titrée au dos)  
 44 x 38,5 cm  
 350/500



**241**  
**LEVAVASSEUR Henri**  
**(1881-1962)**  
 Dans la salle à manger  
 Huile sur panneau signée du  
 monogramme  
 en bas à gauche  
 46 x 38 cm  
 300/500



**243**  
**LE BOEUF Marguerite (1884-1967)**  
 Ruines antiques  
 Aquarelle signée en bas à droite. 42 x. 28 cm  
 Est joint un autre dessin rehaussé «Bretonne» (1933),  
 42 x 28 cm  
 80/120



**242**  
**LEVAVASSEUR Henri**  
**(1881-1962)**  
 La déclaration  
 Huile sur panneau signée en  
 bas à droite  
 46 x 38 cm  
 300/500



**244**  
**GARRIDO Louis-Edouard (1893-1982)**  
 Courseulles, sortie du port  
 Huile sur panneau signée en bas à gauche  
 46 x 61 cm  
 1500/2500



245  
**GARRIDO Louis-Edouard (1893-1982)**  
 Courseulles, l'avant-port (gros temps)  
 Huile sur panneau signée en bas à droite. 22 x 27 cm  
 800/1000



246  
**GARRIDO Louis-Edouard (1893-1982)**  
 Saint-Vaast-la-Hougue; la cale  
 Huile sur panneau signée en bas à droite. 22 x 27 cm  
 800/1000



247  
**GARRIDO Louis-Edouard (1893-1982)**  
 Bateaux amarrés  
 Huile sur panneau signée en bas à droite  
 22 x 27 cm  
 600/900



248  
**GARRIDO Louis-Edouard (1893-1982)**  
 Fruits de mer  
 Huile sur panneau signée en bas à gauche. 14 x 21,5 cm  
 500/600



249  
**GARRIDO Louis-Edouard (1893-1982)**  
 Assiette de bouquets  
 Huile sur panneau signée en bas à gauche  
 22 x 27 cm  
 700/900



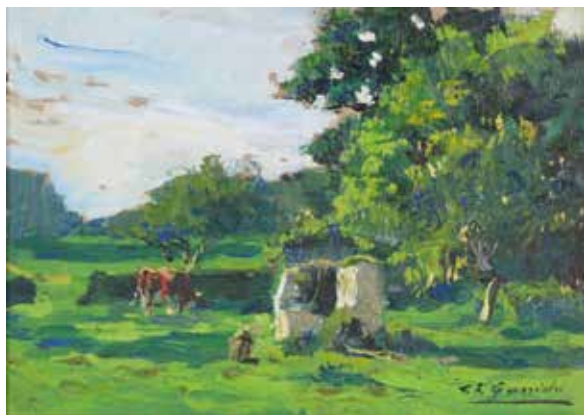
250  
**GARRIDO Louis-Edouard (1893-1982)**  
Nature morte aux pommes rouges. Huile sur toile marouflée sur panneau signée en bas à droite. 33 x 41 cm  
600/900



251  
**GARRIDO Louis-Edouard (1893-1982)**  
Le Petit Grand-Odon au Bas-Venoix ; 1941. Huile sur panneau signée en bas à gauche, située et datée au dos. 33 x 45,5 cm  
600/900



252  
**GARRIDO Louis-Edouard (1893-1982)**  
Pommiers en fleurs dans la brume du matin (près de Caen)  
Huile sur panneau signée en bas à droite, titrée au dos  
24 x 32,5 cm  
600/900



253  
**GARRIDO Louis-Edouard (1893-1982)**  
Vaches près d'un puits  
Huile sur panneau signée en bas à droite. 19 x 27 cm  
400/600



254  
**TOUTAIN Charles-Victorien (1899-1945)**  
Le village de Condé sur Ifs. Huile sur toile. Cachet de l'atelier au dos sur le châssis. 50 x 65 cm  
500/800



255  
**TOUTAIN Charles-Victorien (1899-1945)**  
Paysage pointilliste. Huile sur panneau. Cachet de l'atelier au dos  
16 x 22 cm  
200/300  
29



256  
**TOUTAIN Charles-Victorien (1899-1945)**  
 Chevet d'église  
 Huile sur panneau.  
 Cachet de l'atelier au dos.  
 16 x 22 cm  
 200/300



257  
**TOUTAIN Charles-Victorien (1899-1945)**  
 Le porche  
 Huile sur panneau.  
 Cachet de l'atelier au dos.  
 22 x 16 cm  
 200/300



258  
**TOUTAIN Charles-Victorien (1899-1945)**  
 Le village  
 Huile sur toile. Cachet de l'atelier au dos.  
 32,5 x 41 cm  
 300/400



259  
**TOUTAIN Charles-Victorien (1899-1945)**  
 Les meules (1935)  
 Huile sur carton  
 signée et datée  
 en bas à droite  
 32 x 40,5 cm  
 300/500



260  
**TOUTAIN Charles-Victorien (1899-1945)**  
 Bord du Laizon. Huile sur carton.  
 Cachet de l'atelier au dos. 40,5 x 33 cm  
 300/400  
 30



261  
**TOUTAIN Charles-Victorien (1899-1945)**  
 L'église (1934)  
 Huile sur panneau  
 signée et datée en bas  
 à droite  
 40,5 x 33 cm  
 300/400





**262**  
**BARETTE**  
**François**  
**(1899-1979)**  
 Projet de décor  
 pour ballet à  
 l'Opéra de Paris  
 Gouache. Cachet  
 de l'atelier au dos  
 21 x 21 cm  
 180/230



**263**

**BARETTE François (1899-1979)**  
 3 projets de décor pour Ballets à l'Opéra de Paris  
 Gouaches signées du cachet de l'atelier au dos. 17 x 57 cm chaque  
 300/500



**264**  
**LEMAÎTRE André (1909-1995)**  
 Paysages. 2 dessins à l'encre signés en bas à droite  
 12 x 16 cm; 12 x 14,5 cm  
 100/150



**265**

**LEMAÎTRE André (1909-1995)**  
 La charrette. Huile sur toile signée en bas à gauche. 73 x 92 cm  
 1200/1800



**266**  
**LEMAÎTRE André (1909-1995)**  
 Ancien moulin près de Fresnay-le-Puceux (1970)  
 Huile sur toile signée en bas à gauche. 89 x 116 cm  
 1500/2000



**267**

**LEMAÎTRE André (1909-1995)**  
 Nature morte à la poire (1968).  
 Huile sur toile signée en bas à droite. 65 x 81 cm  
 1200/1800



**268**  
**LEMAÎTRE**  
**André**  
**(1909-1995)**  
 Coquelicots  
 (1988)  
 Huile sur toile  
 signée en bas  
 à droite, titrée  
 et datée au dos  
 73 x 60 cm  
 800/1000



**269**  
**VAN LERBERGHE Roland (1909-1997)**

Ouistreham, le port (1977). Aquarelle et gouache signée, située et datée en bas à gauche. 41,5 x 56 cm  
 200/300



**270**  
**VAN LERBERGHE Roland (1909-1997)**  
 Barques sur la plage (1979). Aquarelle et gouache signée et datée en bas à gauche. 21,5 x 28,5 cm. Est jointe une petite encre « Pêche à pied » (1979), signée et datée, 10 x 10 cm  
 120/180



**271**  
**VAN LERBERGHE Roland (1909-1997)**

Pêcheurs; Marais; Barques...  
 5 aquarelles signées et quelques-unes datées, 1 encadrée.  
 Formats divers.  
 100/150



**272**  
**VAN LERBERGHE Roland (1909-1997)**  
 Régates; Village; Pêche à pied; Bord de mer;  
 Course de chevaux attelés...(1980)  
 6 aquarelles gouachées miniatures signées et datés  
 4,5 x 9,5 cm chaque  
 100/150



**273**  
**DEVAL D (XX<sup>e</sup>)**  
 Ouistreham, sortie du port (1959)  
 Aquarelle signée et datée vers le  
 bas à gauche  
 45 x 53,5 cm  
 120/180



**274**  
**DARTHENAY Désiré**  
**(1910-1999)**  
 Les Mâts  
 Encre signée en bas à droite  
 64 x 24 cm  
 100/150



**275**  
**DARTHENAY Désiré (1910-1999)**  
 Le port; quai animé  
 Encre signée en bas à droite  
 63 x 48 cm  
 100/150



**276**  
**LETELLIER Pierre (1928-2000)**  
 Ouistreham la cale (1980)  
 Huile sur toile signée en bas à droite, titrée au dos  
 38 x 55 cm  
 400/600

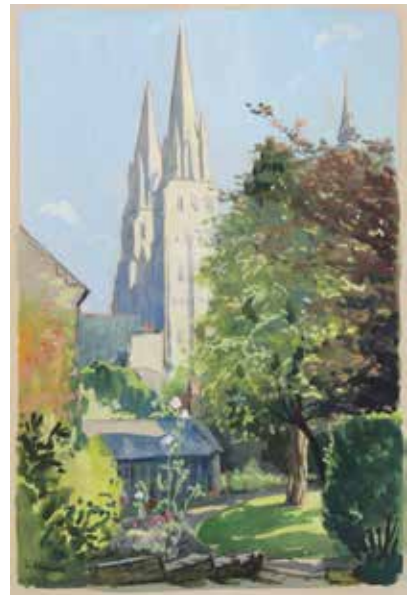


**277**  
**LETELLIER Pierre (1928-2000)**  
 Les Chasseurs (1970)  
 Huile sur toile signée et datée en bas à  
 droite  
 33 x 46 cm  
 300/500

## PEINTRES DE LISIEUX ET DU PAYS D'AUGE



**278**  
**TRUFFAUT Fernand-Fortuné (1866-1955)**  
 Trouville, le port  
 Aquarelle signée en bas à droite  
 32 x 43 cm  
 300/400



**279**  
**DANNET Henri (1886-1946)**  
 Bayeux, la cathédrale  
 Gouache signée en bas à gauche  
 58 x 38 cm  
 100/150



**280**  
**CONTEL Jean-Charles (1895-1928)**  
 Honfleur, rue du Puits  
 Huile sur toile signée en bas à gauche, située au dos  
 65 x 50 cm  
 400/600



**281**  
**CONTEL Jean-Charles (1895-1928)**  
 Falaise, le château  
 Gouache signée en bas à droite et située  
 51 x 66 cm  
 200/300



**282**  
**BUREAU Jean (XX<sup>e</sup>)**  
 Deauville, la plage (1979)  
 Aquarelle signée en bas à gauche, datée  
 25 x 33,5 cm  
 80/120

# LES PEINTRES DE HONFLEUR ET DE L'ESTUAIRE



**283**  
**SAINT DELIS (de) René (1876-1958)**  
 Pêcheurs près d'une barque (Étretat). Aquarelle signée. 25 x 36 cm  
 300/450



**284**  
**SAINT DELIS (de) René (1876-1958)**  
 Vue plongeante sur les falaises d'Étretat. Aquarelle signée.  
 24 x 31 cm  
 300/400



**285**  
**SAINT DELIS (de) René (1876-1958)**  
 Marine, le port. Aquarelle signée. 16 x 24 cm  
 200/350



**286**  
**SAINT DELIS (de) René (1876-1958)**  
 Paysage au labour. Aquarelle. 36 x 35 cm  
 250/350



**287**  
**SAINT-DELIS (de) Henri (1878-1949)**  
 La Caravelle échouée dans le vieux bassin; Honfleur (1946)  
 Huile sur panneau signée en bas à gauche. 22 x 27 cm  
 2000/3000



**288**  
**SAINT-DELIS (de) Henri (1878-1949)**  
 Promeneur près de Honfleur  
 Aquarelle signée en bas à droite. 20 x 27 cm  
 800/1200



**289**  
**LAGAR Celso (1891-1966)**  
Le clown guitariste  
Gouache signée en bas à droite  
32 x 25 cm  
400/600



**290**  
**DEBERGUE André-Alfred (XIX-XX<sup>e</sup>)**  
Honfleur, la lieutenance  
Huile sur toile signée en bas à gauche  
41 x 33 cm  
150/200



**291**  
**HERBO Fernand (1905-1995)**  
Carteret  
Huile sur carton signée en bas à droite, située au dos  
16 x 22 cm  
300/600



**292**  
**HERBO Fernand (1905-1995)**  
Marine  
Huile sur panneau signée en bas à droite. 16 x 22 cm  
300/500



**293**  
**HAMBOURG André (1909-1999)**  
Venise; la Lagune vers Murano (1961)  
Huile sur toile signée et datée en bas à gauche, titrée au dos  
27 x 46 cm  
*Nous remercions Madame Nicole Hambourg qui nous a confirmé que cette oeuvre serait incluse au Tome 3 du catalogue raisonné, actuellement en préparation*  
3500/5000



294  
**GAILLARDOT Pierre (1910-2002)**  
 Course d'obstacles. Huile sur toile signée en bas à droite. 41 x 27 cm  
 300/400



295  
**GAILLARDOT Pierre (1910-2002)**  
 Les Sulkys. Aquarelle signée en bas à droite. 48,5 x 69,5 cm  
 350/500



296  
**GAILLARDOT Pierre (1910-2002)**  
 Paddock à Deauville. Aquarelle signée en bas à droite. 21 x 27 cm  
 150/200



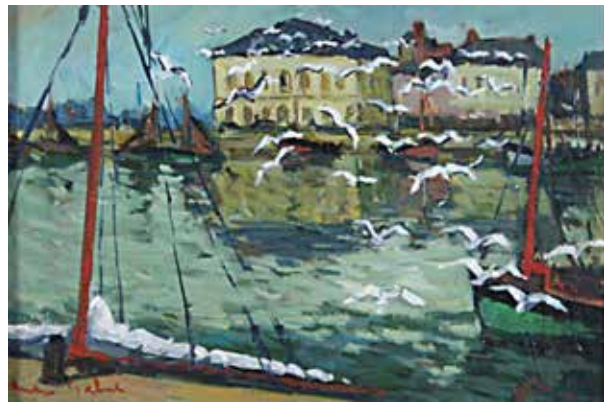
297  
**BOUYSSOU Jacques (1926-1997)**  
 Place de marché animé (1954). Feutre signé en bas à droite.  
 Porte le cachet de la Kermesse aux Étoiles 1954. 19 x 27 cm  
 70/100



298  
**LETERREUX Gervais (1930-2003)**  
 Conteville, 1974  
 Huile sur toile signée en bas à droite, située et datée au dos  
 22 x 27 cm  
 250/350



**299**  
**LETERREUX Gervais (1930-2003)**  
 Trouville, 1992. Huile sur toile signée en bas à droite, située et titrée au dos. 46 x 55 cm  
*Exposition : rétrospective Gervais LETERREUX. Honfleur, Grenier à Sel, 2013. Reproduit au catalogue.*  
 600/900



**300**  
**GABET André (XX<sup>e</sup>). Élève d'Henri de Saint-Delis.**  
 Honfleur, le vieux bassin  
 Huile sur panneau signée en bas à gauche  
 27 x 41 cm  
 80/120



**301**  
**LETERREUX Frédéric, né en 1959**  
 Trouville, la plage. Acrylique sur toile signée en bas à droite, située en bas à gauche. 54 x 73 cm  
 300/450



**302**  
**LETERREUX Frédéric, né en 1959**  
 Trouville, 2010. Acrylique sur toile signée en bas à droite, située en bas à gauche. 33 x 46 cm  
 150/250



**303**  
**LETERREUX Frédéric né en 1959**  
 Retour de pêche à Grandcamp (2011). Acrylique sur papier fort, signée en bas à droite, titrée en bas à gauche. 38,5 x 59 cm  
 150/250



# ARTISTES DU COTENTIN

## Ceux de la Baie du Mont-Saint-Michel et de l'Avranchin



**304**  
**DELAUNAY**  
**Victor (XIX-XX<sup>e</sup>)**  
 La Baie du Mont-Saint-Michel  
 Aquarelle signée  
 en bas à droite  
 29 x 35 cm  
 70/90



**305**  
**PLANQUETTE Félix (1873-1964)**  
 Vaches à l'abreuvoir. Huile sur panneau signée en bas à gauche.  
 26,5 x 35 cm  
 350/500



**306**  
**SIMON Jacques (1875-1965)**  
 Le Mont Saint Michel. Aquarelle signée en bas à gauche  
 27 x 35,5 cm  
 400/600



**307**  
**SIMON Jacques (1875-1965)**  
 Paysage. Aquarelle signée en bas à droite. 10 x 14 cm  
 150/200



**308**  
**SIMON Jacques (1875-1965)**  
 Paysage hivernal. Aquarelle signée en bas à gauche  
 (mouillures). 24,5 x 34,5 cm  
 200/300

**309**  
**SIMON Jacques**  
**(1875-1965)**  
 Vase de fleurs  
 Huile sur carton toilé,  
 signée en bas à droite  
 27 x 21,5 cm  
 300/400





**310**  
**CUGUEN Victor**  
(1882-1969)  
Marché normand  
(Pontorson?)  
Huile sur panneau  
signée en bas  
à gauche  
32,5 x 41 cm  
300/450



**311**  
**BRETTE Pierre (1905-1961)**  
Saint-Vaast-la-Hougue, le port  
Aquarelle signée en bas à droite et située. 27 x 37,5 cm  
800/1200



**312**  
**BRETTE Pierre (1905-1961)**  
Les bords de la Sée  
Lavis d'encre signé en bas à gauche, situé  
35,5 x 26 cm  
500/600



**313**  
**SÉRY Olivier (1906-2000)**  
Vue de Harfleur. Huile sur carton signée en bas à gauche  
27 x 35 cm  
300/400



**314**  
**CHÂTAIGNIER Marc-Pierre (1917-1985)**  
Chausey (1965)  
Aquarelle signée, située et datée en bas à gauche,  
45 x 60 cm  
500/800  
40



**315**  
**GARDIN André (1918-1959)**  
Paysage à la rivière  
Huile sur carton signée en bas à gauche  
22 x 32,5 cm  
60/90



**316**  
**GARDIN André (1918-1959)**  
 Paysage au troupeau (1948)  
 Aquarelle signée et datée en bas à gauche. 15 x 23 cm  
 80/120



**317**  
**TESSON Émile (XIX<sup>e</sup>)**  
 Vue du port de Cherbourg  
 Huile sur panneau signée en bas à droite. 10,4 x 17,7 cm  
 300/400



**318**  
**École française XIX-XX<sup>e</sup>**  
 Vue du phare de Gatteville  
 Aquarelle signée et datée en bas à droite, située «Barfleur»  
 21 x 30,5 cm  
 200/300

## ARTISTES DU BESSIN



**319**  
**LEFRANC Roland (1931-2000)**  
 Cavaliers sur la plage  
 Huile sur toile signée en bas à droite  
 46 x 55 cm  
 1500/2000



**320**  
**LEFRANC Roland (1931-2000)**  
 Les mâts ; Port-en-Bessin (1974)  
 Huile sur toile  
 signée en bas à gauche,  
 titrée et datée au dos  
 65 x 92 cm  
 1800/2300



**321**  
**LEFRANC Roland (1931-2000)**  
 Baie des Veys  
 Huile sur toile signée en bas à droite,  
 située au dos  
 46 x 55 cm  
 1200/1800



**322**  
**LEFRANC Roland (1931-2000)**  
 Moisson à Vienne-en-Bessin (1975)  
 Huile sur toile signée en bas à droite, titrée et datée au dos  
 65 x 81 cm  
 1200/1800



**323**  
**LEFRANC Roland (1931-2000)**  
 Falaises à Saint-Valéry-en-Caux  
 Gouache signée en bas à gauche, titrée au dos  
 45 x 59 cm  
 500/600



**324**  
**LEFRANC Roland (1931-2000)**  
 Boîte chevalet de campagne du peintre  
 Est jointe une palette signée par LEFRANC  
 et ses amis: FRIBOULET, QUIESSE,  
 KING, BONNEFOIT, MENGUY,...  
 180/230



**325**  
**TAINON Pierre (1936-1992)**  
 Marine  
 Huile sur papier signée en bas à droite  
 26 x 36,5 cm  
 80/120

# ARTISTES VIROIS



326

**LEMIRRE Louis-Henri (1929-2000)**

Marais de la Cambe. Huile sur toile signée en bas à droite,  
titrée au dos  
27,5 x 60 cm  
200/300



327

**LEMIRRE Louis-Henri (1929-2000)**

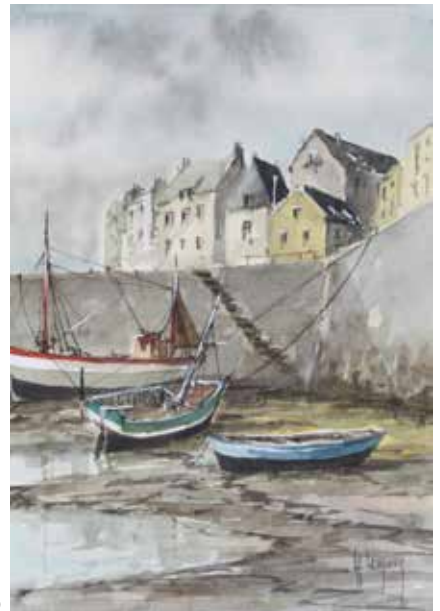
Venise, le palais des Doges (1966)  
Aquarelle signée et datée en bas à gauche  
48,5 x 65 cm  
200/300



328

**LEMIRRE Louis-Henri (1929-2000)**

Bord de mer  
Aquarelle signée en bas à droite  
8,5 x 26 cm  
120/180



329

**LEMIRRE Louis-Henri (1929-2000)**

Le port  
Aquarelle signée en bas à droite  
17,5 x 12,5 cm  
120/150

## AUTOUR DE LA GALERIE CADOMUS



**330**  
**GRAND Gaudérique (1891-1971)**  
 La Ronde (1961)  
 Huile sur toile signée et datée en bas à droite  
 81,5 x 100 cm  
 300/500



**333**  
**GUÉGAN Yvonne (1915-2005)**  
 Paysage (1986)  
 Huile sur toile signée et datée en bas à droite  
 38 x 46 cm  
 600/900



**332**  
**VÉTIER Jean (1914-1983)**  
 Composition architecturale (1959)  
 Huile sur toile signée et datée en bas à gauche  
 81 x 116 cm  
 300/500



**334**  
**GUÉGAN Yvonne (1915-2005)**  
 Bouquet de fleurs  
 Huile sur papier signée en bas à droite. 49 x 30 cm  
 500/800



**331**  
**ESTIVAL Lucienne**  
**(GRANDGÉRARD dit),**  
 1896-1975  
 Fillette aux yeux bleus  
 Huile sur carton toilé signé  
 73 x 60 cm  
 200/350



**335**  
**GUÉGAN Yvonne (1915-2005)**  
 Le port de Saint-Tropez. Aquarelle signée en bas à droite  
 32 x 48 cm  
 500/800



**336**  
**GUÉGAN Yvonne (1915-2005)**  
 Paysage de Provence  
 Aquarelle signée en bas à gauche,  
 resignée et dédiée en bas à droite. 31,5 x 47,5 cm  
 500/600



**337**  
**GUÉGAN Yvonne (1915-2005)**  
 Mosaïque (1973). Projet de décoration pour l'entrée de la Pharmacie de Vaucelles (Caen)  
 Bois, verre, signé vers le bas. 150 x 60 cm  
 1000/1500



**338**  
**GUÉGAN Yvonne (1915-2005)**  
 L'oiseau  
 Céramique signée du monogramme  
 en bas à gauche  
 10 x 10 cm  
 100/150



**339**  
**GUÉGAN Yvonne (1915-2005)**  
 Le moustique  
 Céramique signée du monogramme  
 en bas à droite  
 15 x 15 cm  
 150/200



**340**  
**GUÉGAN Yvonne**  
(1915-2005)  
Le canard  
Céramique signée  
du monogramme  
en bas à droite  
15 x 15 cm  
150/200



**341**  
**GUÉGAN Yvonne**  
(1915-2005)  
Le soleil  
Céramique signée au dos  
(petit manque)  
21 x 21 cm  
100/150



**342**  
**SURCOUF Robert (1915-2012)**  
Le village (1955)  
Huile sur toile signée et datée en bas à droite. 38 x 46 cm  
80/120



**343**  
**MEAUTRY (GRANDGÉRARD Jean-Jacques dit),**  
**1921-2000**  
La Goélette  
Huile sur toile signée en bas à droite  
73 x 91 cm  
300/500

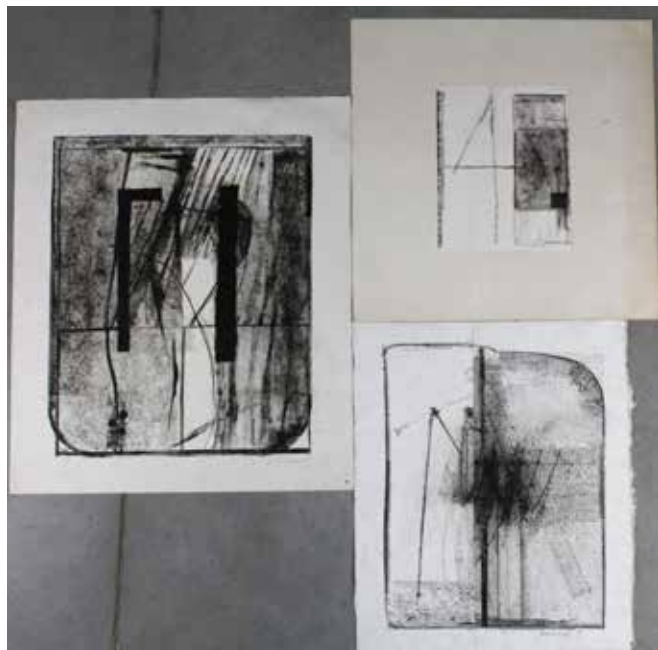


**344**  
**PASQUIER Jacques né en 1932**  
Composition à l'angle bleu (1988)  
Huile sur toile signée et datée en bas à droite  
50 x 72,5 cm  
Provenance: *Philippe BRIET Gallery, New-York*  
600/1200





**345**  
**BROUET Pier né en 1932**  
 École; paysage hivernal  
 2 aquarelles miniatures signées en haut à droite, l'une datée 1979  
 10 x 17 cm; 9 x 13,5 cm  
 100/150



**346**  
**DESCHAMPS Jacques né en 1933**  
 Compositions (1997; 1998)  
 3 dessins au fusain rehaussés, signés et datés  
 52 x 42 cm; 45 x 35 cm; 27,5 x 21,5 cm  
 100/150

## OEUVRES DE LA COLLECTION JACQUES DONDELLE (Vendues au profit de la Fondation Jérôme LEJEUNE)



**347**  
**GRAND Gaudérique (1891-1971)**  
 Portrait de Dondelle (1961)  
 Huile sur panneau signée et datée en bas à droite  
 42 x 34,5 cm  
 300/400

«Ah que la peinture est une chose admirable! Surtout quand on la prend comme moi par le bon bout, qu'on obéit à aucun maître ni à aucune contrainte, qu'on peint pour son seul plaisir, le plaisir de ses yeux, qu'on se fout du 1/3 comme du 1/4, qu'on emploie les couleurs qui vous plaisent, qu'on peint le ciel en bleu, gris ou vert, qu'on fabrique des arbres noirs ou roses ou des feuillages bruns ou des prés à votre fantaisie.» G. Grand.



**348**  
**GRAND Gaudérique (1891-1971)**  
 Couples sur barques (1959). Huile sur toile signée et datée en bas à droite. 91 x 126 cm  
 300/500



**349**  
**GRAND Gaudérique (1891-1971)**  
 Le festin de Baltazar (1960). Huile sur toile signée et datée en bas à droite, titrée au dos. 81 x 116 cm  
 Provenance : Galerie CADOMUS, Caen  
 300/500



**350**  
**GRAND Gaudérique (1891-1971)**  
 Le jugement de Paris (1960). Huile sur toile signée et, titrée et datée au dos. Contresignée « le peintre douanier ». 80 x 100 cm  
 300/500



**351**  
**GRAND Gaudérique (1891-1971)**  
 L'enlèvement des Sabines (1960). Huile sur toile signée et datée en bas à droite, titrée au dos. 80 x 100,5 cm  
 300/500



**352**  
**GRAND Gaudérique (1891-1971)**  
 Le jardin des Hespérides (1960). Huile sur toile signée et datée en bas à droite, titrée au dos. 60 x 100,5 cm  
 300/500  
 48

**353**  
**GRAND Gaudérique (1891-1971)**  
 Marine (1960)  
 Huile sur toile signée et datée en bas à droite, titrée au dos  
 80 x 102 cm  
 300/500





**354**  
**GRAND Gaudérique (1891-1971)**  
 Promenade en forêt (1961)  
 Huile sur toile signée et datée en bas à droite, titrée au dos  
 81 x 100,5 cm  
 300/500



**355**  
**GRAND Gaudérique (1891-1971)**  
 Sous les pommiers en fleurs (1962)  
 Huile sur toile signée et datée en bas à droite, titrée au dos  
 73 x 92 cm  
 300/500



**356**  
**GRAND Gaudérique (1891-1971)**  
 Diane surprise au bain par Actéon (1961). Huile sur toile signée  
 et datée en bas à droite, titrée au dos. 65 x 101 cm  
 300/500



**357**  
**GRAND Gaudérique (1891-1971)**  
 Promenade en forêt (1962). Huile sur toile signée et datée en  
 bas à droite, titrée au dos. 65 x 100 cm  
 300/500



**358**  
**GRAND Gaudérique (1891-1971)**  
 Femmes parmi les fleurs (1962)  
 Huile sur toile signée, titrée et datée au dos  
 65 x 100 cm  
 300/500



**359**  
**GRAND Gaudérique (1891-1971)**  
 Important carton contenant dessins (3),  
 linogravures (9) et affiches d'exposition (2)  
 250/350

**360**  
**PASQUIER Jacques né en 1932**  
 Femme assise au bouquet de fleurs (1969)  
 Huile sur toile signée et datée en bas à gauche  
 151 x 140 cm  
 1200/1800



**361**  
**BROUET Pier, né en 1932**  
 Jardin  
 Huile sur carton signée au dos (de forme en partie circulaire)  
 39 x 42 cm  
 300/400



**362**  
**BROUET Pier, né en 1932**  
 Rois (1964)  
 Huile sur toile signée, titrée et datée au dos  
 30 x 18,5 cm  
 300/450



**363**  
**BROUET Pier, né en 1932**  
Statue de pierre (1964)  
Huile sur toile signée et datée en  
bas à droite  
116 x 89 cm  
500/600



**364**  
**BROUET Pier, né en 1932**  
Squelette (1964)  
Huile sur toile signée et datée en  
bas à gauche  
116 x 89 cm  
500/600



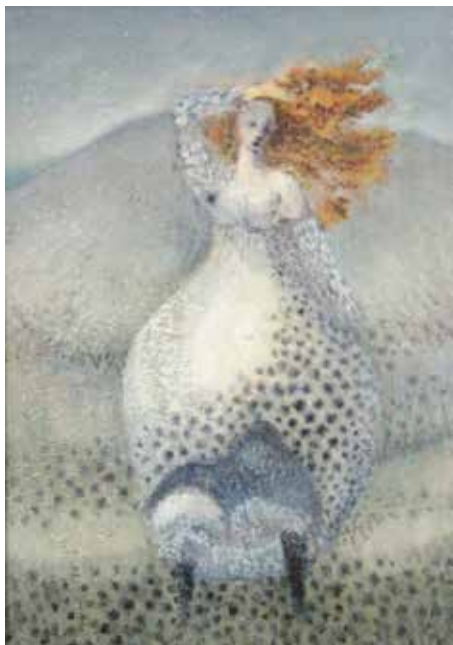
**365**  
**BROUET Pier, né en 1932**  
Village troglodytique  
(août 1965)  
Huile sur toile signée  
et datée au dos  
109 x 145 cm  
600/800



**366**  
**BROUET Pier, né en 1932**  
Pyramides (juin 1966)  
Huile sur toile signée au dos  
117 x 89 cm  
500/600



**367**  
**BROUET Pier, né en 1932**  
Personnage (novembre 1966)  
Huile sur toile signée au dos  
81 x 116 cm  
500/700



**368**  
**BROUET Pier, né en 1932**  
Jeune femme rousse (1967)  
Huile sur toile signée et datée au dos  
39 x 29 cm  
400/600



**369**  
**BROUET Pier, né en 1932**  
Caverne (28 février 1967)  
Huile sur toile signée et datée au dos. 85 x 110 cm  
500/600

**370**  
**BROUET Pier, né en 1932**  
L'Astre noir (1967)  
Huile sur toile signée et datée au dos  
85 x 128 cm  
500/700



**371**  
**BROUET Pier, né en 1932**  
Paysage (8 juillet 1967)  
Huile sur toile signée et datée au dos  
48,5 x 65 cm  
300/500



**372**  
**BROUET Pier, né en 1932**  
Paysannes au travail (28 mai 1968)  
Huile sur toile signée et datée au dos. 163 x 97 cm  
600/800



**373**  
**BROUET Pier, né en 1932**  
 La photographie  
 (novembre 1968)  
 Huile sur toile signée  
 au dos  
 102 x 103 cm  
 600/800



**374**  
**BROUET Pier, né en 1932**  
 Autoportrait (février 1969)  
 Huile sur toile signée et datée au dos. 27 x 19 cm  
 400/600



**375**  
**BROUET Pier, né en 1932**  
 Jeu de l'oie (1969)  
 Huile sur toile signée et  
 datée au dos  
 30 x 30 cm  
 300/500



**376**  
**BROUET Pier, né en 1932**  
 Labyrinthe 1  
 (mai 1969)  
 Huile sur toile  
 titrée en bas à  
 droite, signée et  
 datée au dos  
 100 x 88 cm  
 500/600



**377**  
**BROUET Pier, né en 1932**  
 Le partage des fruits exotiques (1981). Plume signée, titrée et datée en  
 haut à droite. 65 x 50 cm. Est joint du même : Paysage (1968)  
 Eau-forte du 1<sup>er</sup> état, numérotée 4/11, signée et datée à la mine de plomb  
 en bas à droite. 19,5 x 26,5,cm  
 250/400



378

**PIQUERY Jacques né en 1942**

Portrait de Dondelle (1986)

Huile sur toile signée et datée en bas à gauche. 89 x 115 cm

350/500



379

**PIQUERY Jacques né en 1942**

Le chien «Vincen» (1966). Huile sur toile non signée, titrée au dos

33 x 46 cm

Est jointe du même une petite huile sur toile non signée (12 x 22 cm)

150/250



380

**PIQUERY Jacques né en**

**1942**

Nu (1977)

Huile sur toile signée et

datée en bas à gauche

54 x 66 cm

150/250



381

**PIQUERY Jacques né en 1942**

Dans l'atelier (1992)

Huile sur toile signée et datée en bas à

droite. 41 x 24 cm

Est joint du même

Étude (1966)

Huile sur toile non signée,

titrée et datée au dos

35 x 24 cm

200/300



382

**PIQUERY Jacques né en 1942**

Intérieur à la cruche (2002)

Huile sur panneau signée et datée

au dos

41 x 27 cm

100/200





**383**  
**PIQUERY Jacques né en 1942**  
 Personnage de dos  
 Huile sur toile signée au dos  
 81 x 65 cm  
 150/250



**384**  
**PIQUERY Jacques né en 1942**  
 Intérieur familial  
 Huile sur toile non signée, titrée au dos  
 73 x 60 cm  
 100/200



**385**  
**PIQUERY Jacques né en 1942**  
 Sur la chaise  
 Huile sur toile non signée  
 55 x 46 cm  
 80/120



**386**  
**PIQUERY Jacques né en 1942**  
 Composition rose (1965)  
 Gouache signée et datée en bas à droite  
 50 x 65 cm  
 Est joint du même  
 Arbre  
 Eau-forte signée, numérotée et titrée en bas à droite  
 19 x 22,5 cm  
 80/120  
 55



**387**  
**PIQUERY Jacques**  
**né en 1942**  
 Nu assis (1984)  
 Aquarelle signée et datée en bas à gauche  
 76 x 57 cm  
 80/120



**388**  
**PIQUERY Jacques né en 1942**  
 La chatte «Zouzou» (1985)  
 Aquarelle signée et datée en bas à droite. 51 x 64 cm  
 80/120



**389**  
**FORT Patrick né en 1948**  
 Personnages déchirés (1977)  
 Xylographie signée en bas à droite. Épreuve numérotée 6/30,  
 titrée et datée  
 50 x 32,5 cm  
 Est joint un lot d'affiches d'expositions  
 (Brouet, Grand, Surcouf,...). 6 pièces  
 60/90

## ARTISTES NORMANDS CONTEMPORAINS



**390**  
**CLOS Michel,**  
**né en 1934**  
 Les Pommiers  
 (1982)  
 Huile sur toile  
 signée en bas  
 à droite,  
 titrée au dos  
 92 x73 cm  
 300/400



**391**  
**CLOS Michel, né en 1934**  
 En coulisse (1981)  
 Huile sur toile signée et datée en bas à droite  
 50 x 61 cm  
 200/300



**392**  
**CLOS Michel, né en 1934**  
 Antillaises (1976)  
 Huile sur toile signée en bas à droite. 65 x 81 cm  
 200/300



**393**  
**QUIESSE Claude, né en 1938**  
 Nu  
 Fusain et pastel, signé en as vers la gauche. 45,5 x 62 cm  
 300/500



**394**  
**QUIESSE Claude, né en 1938**  
 Les Marins  
 Fusain et pastel, signé en bas à droite  
 50 x 65 cm  
 400/600



**395**  
**QUIESSE Claude, né en 1938**  
 Les coqs rouges  
 Pastel signé en bas vers la droite et titré au dos.  
 60 x 42 cm  
 400/600



**396**  
**QUIESSE Claude, né en 1938**  
 Don Quichotte  
 Huile sur toile signée en bas à gauche, titrée au dos  
 41 x 33 cm  
 500/600



**397**  
**QUIESSE Claude, né en 1938**  
 La mère bleue  
 Huile sur toile  
 signée en bas  
 à gauche  
 73 x 54 cm  
 800/1200



**398**  
**QUIESSE Claude, né en 1938**  
 Les blanches cavales  
 Huile sur toile signée en bas à gauche. 50 x 65 cm  
 900/1200



**399**  
**QUIESSE Claude, né en 1938**  
 Sur le pont, matelots  
 Huile sur toile signée en bas à  
 gauche  
 54 x 73 cm  
 1000/1500



**400**  
**QUIESSE Claude, né en 1938**  
 Cavaliers rouges et bleus  
 Huile sur toile signée en bas  
 à droite  
 73 x 92 cm  
 1200/1800



**401**  
**QUIESSE Claude, né en 1938**  
 Cavaliers au ciel d'orage. Huile sur toile signée en bas à gauche. 54 x 73 cm  
 1000/1500



**402**  
**QUIESSE Claude,**  
**né en 1938**  
Les cousines  
Huile sur toile  
signée en bas à gauche  
81 x 65 cm  
800/1200



**403**  
**QUIESSE Claude,**  
**né en 1938**  
Les hortensias  
Huile sur toile signée  
en bas au centre  
65 x 50 cm  
*Provenance : Art Thema  
Gallery, Bruxelles*  
600/800



**404**  
**QUIESSE Claude, né en 1938**  
Bouquet de soucis. Huile sur toile signée en bas à gauche.  
65 x 50 cm  
*Provenance : Art Thema Gallery, Bruxelles*  
600/800



**405**  
**QUIESSE Claude, né en 1938**  
Chalutiers  
Huile sur toile signée en bas à droite  
46 x 55 cm  
700/800



**406**  
**QUIESSE Claude, né en 1938**  
Les rideaux rouges  
Huile sur panneau signée en bas à droite, titrée au dos  
50 x 65 cm  
1200/1500



**407**  
**MOUCHEL Jean-Marc (XX<sup>e</sup>)**  
 Saint-Vaast-la-Hougue, 1989  
 Aquarelle signée et datée en bas à gauche,  
 située en bas à droite  
 17,5 x 27,5 cm  
 60/80



**408**  
**GROSSET-PEZÉ Sylviane (1947-2007)**  
 Basse-cour  
 Huile sur panneau signée en bas à gauche. 14 x 22 cm  
 120/180



**409**  
**GROSSET-PEZÉ Sylviane (1947-2007)**  
 Deux poules  
 Huile sur toile signée en bas à gauche  
 7 x 10 cm  
 80/120



**410**  
**GROSSET-PEZÉ Sylviane (1947-2007)**  
 Jardinière de pensées; bol de fraises et cruche  
 Paire d'huiles sur toile signées en bas à gauche. 7 x 10 cm  
 150/200



411  
**GROSSET-PEZÉ Sylviane**  
 (1947-2007)  
 Vases de fleurs  
 Paires d'huiles sur toile  
 signées en bas à gauche  
 18 x 14 cm  
 200/300



412  
**ADE Amanda née en 1979**  
 Passion? Folie?  
 Acrylique et collage  
 sur toile signé en bas  
 à droite  
 30 x 30 cm  
 200/300

413  
**ADE Amanda née en 1970**  
 Et Dieu créa la femme  
 Acrylique et collage  
 sur toile, signé en bas  
 à droite  
 30 x 30 cm  
 200/300



## HAUTE-NORMANDIE



414  
**ADAM Henri**  
 (1864-1917)  
 Rouen, la Seine (1912)  
 Aquarelle signée et datée en  
 bas à droite  
 26,5 x 36 cm  
 120/180



**415**  
**LECOURT Raimond (1882-1946)**  
 Études de chevaux de labour  
 Huile sur panneau signée en bas au centre  
 50 x 100 cm  
 500/600



**416**  
**LECOURT Raimond (1882-1946)**  
 L'Orne à La Roche à Bunel (étude en barque)  
 Huile sur toile marouflée sur panneau. Signée en bas à droite,  
 contresignée, datée et  
 titrée au dos.  
 50 x 71 cm  
 600/900



**417**  
**BÉCON Yves (1907-2004)**  
 Le village  
 Huile sur toile signée en bas à gauche  
 38 x 46 cm  
 150/200



**418**  
**MALET Albert (1912-1986)**  
 Fontaine en Bray (1953)  
 Huile sur toile signée en bas à droite, située et titrée au dos  
 38 x 46 cm  
 450/600



**419**  
**SÉBIRE Gaston (1920-2001)**  
 La route  
 Huile sur toile signée en bas à droite  
 81 x 100 cm  
 400/600





420

**KING Michel, né en 1930**

Les corneilles

Huile sur toile signée en bas à droite, titrée  
au dos

65 x 100 cm

300/500

421  
**KING Michel, né en 1930**  
Paris, la Seine  
Aquarelle signée en bas à gauche  
30 x 40 cm  
100/200



**BAYEUX - ENCHERES SARL**  
Société de ventes volontaires aux enchères publiques  
— Régis Bailleul et Agnès Nentas —  
Commissaires-Priseurs habilités

**VENTE DE NOËL**

**Le Dimanche 11 décembre à 14h15**

**ORDRES D'ACHAT**  
**Hôtel des Ventes de Bayeux – Régis Bailleul – Agnès Nentas**  
**Commissaires-Priseurs Associés**

Vente du : .....

Je soussigné(e), vous prie d'acquérir pour mon compte personnel, à la vente aux enchères du dimanche 1<sup>er</sup> décembre 2013, le ou les lots désignés ci-après :

M(me) .....

Demeurant .....

Téléphone..... Email .....

<b>Lot n°</b>	<b>Désignation</b>	<b>Enchère Maximum</b>
.....	.....	.....
.....	.....	.....
		<b>Signature</b>

**ORDRES D'ACHAT**  
**Hôtel des Ventes de Bayeux – Régis Bailleul – Agnès Nentas**  
**Commissaires-Priseurs Associés**

Vente du : .....

Je soussigné(e), vous prie d'acquérir pour mon compte personnel, à la vente aux enchères du dimanche 1<sup>er</sup> décembre 2013, le ou les lots désignés ci-après :

M(me) .....

Demeurant .....

Téléphone..... Email .....

<b>Lot n°</b>	<b>Désignation</b>	<b>Enchère Maximum</b>
.....	.....	.....
.....	.....	.....
		<b>Signature</b>

## ORDRES D'ACHAT – ENCHERES PAR TELEPHONE

Les ordres d'achat et les demandes d'enchères par téléphone doivent nous parvenir par écrit et, au plus tard la veille de la vente. Il convient de nous fournir obligatoirement un relevé d'identité bancaire, avec le numéro de téléphone de votre banque, et deux pièces d'identité.

**Les ordres d'achat et enchères par téléphone étant de simples facilités, ne peuvent engager, en cas d'inexécution ou de mauvaise exécution, la responsabilité des commissaires-priseurs à quelque titre que ce soit.**

## CONDITIONS DE VENTE

La vente est faite au comptant.

Les acquéreurs paieront en sus des enchères, par lot : 18 % TTC (sous réserve de modification du taux de TVA). Le plus offrant et dernier enchérisseur sera déclaré adjudicataire. En cas de paiement par chèque ou virement, le retrait des objets pourra être différé jusqu'à l'encaissement.

Conformément à la loi, les indications portées au catalogue engagent la responsabilité des commissaires-priseurs, sous réserve des rectifications annoncées au moment de la présentation du lot et inscrites au procès-verbal de la vente. Une exposition préalable permettant aux acquéreurs de se rendre compte de l'état des objets mis en vente, il ne sera admis aucune réclamation une fois l'adjudication prononcée, notamment pour les restaurations d'usage et les petits accidents.

Le rentoilage, le parquetage ou le doublage constituant des mesures conservatoires, et non des vices, ne seront pas systématiquement signalés.

Les dimensions sont données à titre indicatif.

La vente est faite dans l'ordre du catalogue, toutefois les commissaires-priseurs ou l'expert se réservent le droit de changer cet ordre, selon les nécessités de la vente.

En cas de double enchère effective, reconnue par le ou les commissaires-priseurs, l'objet sera remis en vente, tous les amateurs pouvant concourir à cette deuxième mise aux enchères.

Dès l'adjudication prononcée, l'objet sera sous l'entière responsabilité de l'acquéreur. Il est lui-même chargé de faire assurer ses acquisitions, et les commissaires-priseurs déclinent toute responsabilité quant aux dommages que l'objet pourrait encourir, et ce, dès l'adjudication prononcée. Le magasinage n'entraîne d'aucune façon la responsabilité des commissaires-priseurs à quelque titre que ce soit. Les frais de magasinage sont à la charge de l'acquéreur.

**Fichier central des impayés :** Les informations recueillies sur les formulaires d'enregistrement sont obligatoires pour participer à la vente puis pour la prise en compte et la gestion de l'adjudication.

Vous pouvez connaître et faire rectifier les données vous concernant, ou vous opposer pour motif légitime à leur traitement ultérieur, en adressant une demande écrite accompagnée d'une copie de votre pièce d'identité à l'opérateur de vente par courrier ou par email.

L'opérateur de vente volontaire est adhérent au Registre central de prévention des impayés des commissaires-priseurs auprès duquel les incidents de paiement sont susceptibles d'inscription.

Les droits d'accès, de rectification et d'opposition pour motif légitime sont à exercer par le débiteur concerné auprès du SYMEV, 15 rue Fressinet 75016 Paris.

**Exportation après la vente :** La TVA collectée au titre des frais de vente ou celle collectée au titre d'une importation temporaire du lot peut être remboursée à l'adjudicataire dans les délais légaux sur présentation des documents qui justifient l'exportation du lot acheté.

**Expédition :** La SARL Bayeux Enchères n'est pas responsable de la charge des transports après la vente. Si elle peut s'en occuper à titre exceptionnel, sa responsabilité ne pourra être mise en cause en cas de perte, vol ou accident, à quelque titre que ce soit. En cas de demande d'expédition de paquet, Bayeux-Enchère se réserve le droit de ne pas envoyer les objets fragiles (verres, porcelaine...). L'emballage sera facturé, et l'adjudicataire devra adresser une demande écrite à Bayeux Enchères en indiquant les modalités de transport (poste, recommandé, colissimo R1, R2, transport privé...).

Bayeux Enchères se dégage, en cas d'expédition, de toute responsabilité à quelque titre que ce soit.



293



244