

HOTEL DES VENTES DE BAYEUX



Dimanche 9 décembre 2018



66

« *Le Printemps (Salon de 1894), un panneau décoratif, imprégné de soleil matinal. Qu'on s' imagine une note claire, radieuse, d'où émane une impression de fraîcheur extrême: une sorte de camaïeu qui passe du rose, du bleuté au mauve et au violet par d'insensibles dégradations, par de soudains alliages qui font comme dormir ou éclater la couleur, et donnent au décor un chatoiement très fin, une indécise nuance pulpeuse de fruit. La neige odorante de la saison jeune poudre les arbres. Dans la plaine, bergère et troupeau complètent d'un groupement plein de vivacité le sentiment de calme souriant, de repos et aussi d'heureuse et troublante expectative que le renouveau suggère aux cœurs dupés à l'éternel mirage. »*



96

HOTEL DES VENTES DE BAYEUX

14 Boulevard Eindhoven - 14400 BAYEUX - Tél. : 02.31.92.04.47 - Fax : 02.31.92.21.27 - bayeuxencheres@orange.fr

VENTE AUX ENCHERES PUBLIQUES

Dimanche 9 décembre 2018 à 14h15

Les artistes normands

LIVRES, ESTAMPES, LITHOGRAPHIES

SCULPTURES

DESSINS ET TABLEAUX XIX^e

MODERNES ET CONTEMPORAINS

BAYEUX - ENCHERES SARL

Société de ventes volontaires aux enchères publiques

— Régis Bailleul et Agnès Nentas —

Commissaires-Priseurs habilités

N° d'agrément : 2002-313

Expert :

M. Eric LEFEVRE

(membre de la Compagnie d'Expertise en antiquités et objets d'art)

06 81 83 25 45

eric.lefevre-expert@orange.fr

Expositions :

Samedi 8 décembre de 10h à 12h30 et de 14h30 à 18h

Dimanche 9 décembre de 9h30 à 11h

Catalogue consultable sur www.interencheres.com

LIVRES

1

Manchon Raphaël

Caen

Suite de 10 eaux-fortes. Commentées par R.N Sauvage avec une préface de Lucie Delarue-Mardrus. Paris, Caen, 1931, album in-folio de 10 eaux-fortes (19 x 37cm), chacune précédée d'une notice explicative, en feuilles sous chemise à rabats et lacets, toilée, pièce de titre illustrée sur le plat. Tiré à 400 exemplaires, celui-ci l'un des 15 exemplaires d'artiste signé
100/200



In-folio, en feuilles, emboîtement de l'éditeur en soie moirée. Édition ornée de deux compositions dans le texte en noir, et d'une suite de 19 lithographies hors texte par Pierre Letellier. Tirage limité à 350 exemplaires; le nôtre, n° 226, exemplaire sur vélin, signé et dédicacé par l'artiste. Exemplaire enrichi d'une AQUARELLE originale représentant une femme nue (36,5 x 28 cm), signé et dédicacé
200/350



3

CHASSÉ Charles

Raymond Bigot, sculpteur et peintre animalier. Paris, Les Ed. Universelles, 1947, 72 pp. offrant 71 reproductions dont une en couleur, en feuilles sous couverture et chemise éditeur, étui. Un des 250 exemplaires numérotés sur vélin du Marais (n°22)
100/200

2

MANCHON Raphaël

Bayeux.

Suite de 10 eaux-fortes. Commentées par Dom Aubourg. S.l.n.d., in-folio, en feuilles sous portefeuille Tiré à 190 exemplaires, signés par l'Artiste. L'un des 120 sur papier de Montval (numéro 101).
39,5 x 29,5 cm
100/200



4

LETELLIER Pierre

Suite Nue

200/350



5

LETELLIER Pierre

Le Roman de Renart Grenoble, Grésivaudan, 1969. Gd in 4°, en ff., couv. impr., chemise et étui d'éditeur. Illustré de 20 lithographies originales dont certaines à double page en couleurs de Pierre Letellier. Tirage limité à 320 exemplaires numérotés. Celui-ci, N° XX, 1 des 20 exemplaires sur Japon, exemplaire d'artiste. Signature de l'Illustrateur et dédicace.
200/350

6

LETELLIER Pierre [Genevois Maurice]

La Loire (Agnès et les garçons). Paris, Robert Léger, 1964.

In-4, en feuilles, couverture imprimée (emboîtement de l'éditeur). 15 compositions en couleurs de Pierre Letellier, dont 12 hors-texte et 3 sur double page.

Tirage limité à 260 exemplaires numérotés. Un exemplaire lettré E sur japon nacré, accompagné d'une double suite des illustrations en couleurs sur japon nacré et une sur arches, une planche simple en couleurs sur satin et un tirage sur Japon nacré du titre et des lettrines gravées sur bois. 200/300



7

LETELLIER Pierre [KESSEL Joseph]

Le Lion. Dix neuf pastels de Pierre Letellier Paris, Robert Léger, éditeur d'art, 1972. Fort in-folio, en feuilles, non rogné, couverture imprimée rempliée, sous emboîtement de daim fauve de l'éditeur. Exemplaire numéro XVI réservé aux collaborateurs
200/300

2

8

PASQUIER Jacques, né en 1932

Chemin de Croix

Edition Yvon Gay, l'Estuaire, Honfleur.

Exemplaire numéro 3 d'une suite complète de 14 lithographies signées, datées et numérotées, tirées par l'auteur à 35 exemplaires.

Dans leur emboîtement d'origine. Sur la suite de 14 lithographies, 4 sont encadrées (mouillures sur l'emboîtement). 66 x 50 cm

1 000/2 000



ESTAMPES



9
BROUET Pier, né en 1932
 « M » (1972)
 Estampe en couleurs. Épreuve du 1^{er}
 état numérotée 2/3, signée et datée à
 la mine de plomb en bas à droite
 10,5 x 8 cm
 60/90



10
COURTOIS Pierre, né en 1936
 Cimetière marin. Gravure. Épreuve numérotée 9/75,
 signée en bas à droite à la mine de plomb. 18 x 25,5 cm
 60/80



11
COURTOIS Pierre,
né en 1936
 Le port
 Gravure. Épreuve numérotée
 en chiffres romains X/XX,
 signée en bas à droite
 à la mine de plomb
 17 x 23,5 cm
 60/80



12
COURTOIS Pierre, né en 1936
 - Bayeux, vue générale
 - Hameau sous la neige
 Deux gravures. Épreuves numérotées signées
 à la mine de plomb en bas à droite
 5 x 7 cm; 4,5 x 6 cm
 50/70



13
COURTOIS Pierre né en 1936
 Le moulin de Castillon
 Eau forte signée à la mine
 de plomb et numérotée 14/75
 26 x 19,5 cm
 60/90

14
HERBO Fernand (1905-1995)
 La Chapelle Notre Dame de Grâce;
 Honfleur
 Lithographie en couleurs
 signée en bas à droite
 27 x 42 cm
 60/80



15
LÉANDRE Charles (1862-1934)
 Les fiancés
 Lithographie. Épreuve numérotée 110/250, signée en bas à droite
 35 x 25 cm
 70/90



16
LÉANDRE Charles (1862-1934)
 À sa chère Normandie
 (1931)
 Lithographie signée et datée en haut à gauche, titrée en haut à droite
 44 x 33 cm
 60/80



17
LÉANDRE Charles (1862-1934)
 Le flirt; le dandy; les fiancés; la partie de campagne; les grands-parents; la châtelaine (1903)
 6 estampes tirées en brun chez Devambez éditeur
 16 x 12 cm chaque
 120/180



18
LÉANDRE Charles (1862-1934)
 La vieille normande
 Lithographie signée dans la planche en haut à droite
 81 x 61 cm
 100/200



19
LÉANDRE Charles (1862-1934)
 Le nouveau né
 Lithographie signée dans la planche en bas à droite
 55 x 38 cm
 100/200



20
LÉANDRE Charles (1862-1934)
 Les barbares
 Lithographie signée dans la planche en bas vers le centre
 59 x 92 cm
 120/180



21
LEFÈVRE Géo (1876-1953)
 Librairie ancienne et moderne L. Jouan, rue Saint-Pierre, Caen (1900)
 Affiche lithographiée signée et datée dans la planche en bas à droite.
 Imprimerie Boisselet, Caen.
 65 x 50 cm
 250/350



22
LEFRANC Roland
(1931-2000)
Cavaliers sur la plage
Lithographie en couleurs.
Épreuve d'artiste numérotée
XII/XV et signée au crayon
en bas à droite
37,5 x 45 cm
100/120



23
LETELLIER Pierre
(1928-2000)
L'église de Janville
Lithographie signée en bas
à droite. Épreuve tirée en
hors-commerce et titrée.
27,5 x 20 cm
40/60



24
MANCHON Raphaël (1884-1975)
Rue du Général de Dais; Bayeux. Gravure sur papier Japon nacré,
signée à la mine de plomb en bas à droite. 17 x 24,5 cm
80/100

25
PIQUERY Jacques, né en 1942
Nature morte aux bouteilles. Eau-forte. Épreuve du 1^{er} état numérotée
2/2, signée du monogramme en bas à droite. 12,5 x 14,5 cm
40/60



26
PISSARRO Hugues-Claude, né en 1935
Sous les palmiers
Reproduction lithographique. Épreuve numéro 416/435,
signée au crayon en bas à gauche. 62,5 x 85 cm
80/100



28
QUIESSE Claude,
né en 1938
Port de brume
Eau forte. Épreuve
numérotée 29/175
et signée en bas à droite
33,5 x 51,5 cm
80/120

27
PISSARRO Paulémile (1884-1972)
Chaumières sous la neige (1953). Carte de vœux
tirée à l'eau-forte et rehaussée, numérotée 13/50. 12,5 x 16 cm
50/60



ŒUVRES sur PAPIER XIX^e



29

HÉROULT Antoine-Désiré (1802-1853)

Vallée de la Seine

Aquarelle signée en bas à droite. 13,5 x 20,5 cm

200/300



31

MAUGENDRE Adolphe (1809-1895)

Saint-Lô (1843)

Mine de plomb rehaussée de gouache et d'aquarelle, signée, titrée et datée en bas à droite.

26 x 38 cm

600/900



33

MAUGENDRE Adolphe (1809-1895)

Touques, près de Trouville (1842). Mine de plomb rehaussée de gouache et d'aquarelle, signée, titrée et datée en bas à droite

21,5 x 33,5 cm. 400/600

6



30

MAUGENDRE

Adolphe (1809-1895)

Saint-Lô, vue sur le château (1842)

Mine de plomb rehaussée de gouache et d'aquarelle, signée, titrée et datée en bas à droite

23 x 19 cm

500/600



32

MAUGENDRE Adolphe (1809-1895)

Le Grand Buisson, près de Saint-Lô (1843)

Mine de plomb rehaussée de gouache et de couleurs, signée, titrée et datée en bas à droite.

23 x 38 cm

600/900



34

NOËL Jules (1815-1881)

Le Mont Saint Michel. Dessin à la mine de plomb.

Cachet de vente en bas à droite. 24 x 34,5 cm

250/350



35
NOËL Jules (1815-1881)
 Barque sur le fleuve . Aquarelle signée en bas à gauche (taches)
 8 x 16,5 cm. 180/230



37
BOUDIN Eugène (1824-1898)
 Barques - Pêcheurs sur la plage. Deux dessins au crayon,
 celui de droite porte le tampon bleu des initiales en bas à gauche
 (Lugt n° 818). 6 x 10 cm chaque
 (petite déchirure sur le dessin de droite)
 800/1 200
 Provenance: vente Sotheby's, 8 mai 1963



39
LE PIPPRE Septime (1833-1871)
 Les zouaves sauvent un bébé des ruines
 Aquarelle signée en bas à gauche. 21,5 x 25,5 cm
 200/300



41
LE PIPPRE Septime (1833-1871)
 Intérieur de caserne
 Aquarelle et gouache signée en bas à droite
 28 x 45 cm
 300/450

36
HERVIER Louis Adolphe (1818-1879)

Vieilles maisons en Normandie (1866)
 Lavis d'encre signé au dessus d'une porte de maison, daté en bas à droite
 15 x 12 cm
 Est joint un croquis à la mine de plomb (Honfleur, 1877),
 18,5 x 14 cm
 180/230



38
LE PIPPRE Septime (1833-1871)

Lanciers
 Aquarelle, gouache et plume signée du monogramme en bas à gauche
 22,5 x 14,5 cm
 150/250



40
LE PIPPRE Septime (1833-1871)
 Cavaliers. Aquarelle, plume et gouache signée en bas à droite
 28 x 45 cm
 300/450



42
LE PIPPRE Septime
(1883-1871)
 L'assaut
 Aquarelle, plume et gouache
 signée en bas à gauche
 44,5 x 28,5 cm
 300/450



43
LE PIPPRE Septime (1883-1871)
 Dans la tranchée
 Aquarelle, plume et gouache signée en bas à gauche (accident et tache)
 30,5 x 46 cm
 200/300



44
LÉANDRE Charles (1862-1934)
 Le cor du vieux marcheur (1903)
 Dessin à l'encre signé et daté
 en bas à gauche, titré au crayon bleu
 en haut de la feuille (taches)
 60 x 47,5 cm
 500/700



45
LÉANDRE Charles (1862-1934)
 Les femmes docteurs
 Fusain signé en bas à gauche
 42 x 32 cm
 350/450



46
LÉANDRE Charles
(1862-1934)
 La Rosière
 Fusain signé vers le bas à gauche,
 titré en bas au centre
 18,5 x 11,5 cm
 250/350



47
LÉANDRE Charles
(1862-1934)
 Portrait de Victorien Sardou
 (1904)
 Fusain signé du monogramme
 en bas à droite, titré, daté et situé
 « 64 boulevard de Courcelles »
 24 x 17,5 cm
 200/300



48
LÉANDRE Charles (1862-1934)
 Joseph Reinach au Figaro,
 pendant le Procès de Rennes (affaire Dreyfus).
 Fusain signé en bas à droite. 13,5 x 23 cm
 200/300

TABLEAUX XIX^e



49
École Normande naïve (XIX^e)
 Caen, l'abside de Saint-Pierre et l'Odon
 Huile sur toile (accident et restaurations anciennes). 46 x 65 cm
 250/350



50
MALLEBRANCHE Louis-Claude (1790-1838)
 Paysage de neige au moulin
 Huile sur toile signée en bas à droite. 22 x 27 cm
 800/1 000



51
MALLEBRANCHE Louis-Claude (1790-1838)
 Paysage de neige au clair de lune
 Huile sur toile signée en bas à droite. 20 x 33 cm
 1 200/1 500



52
MALLEBRANCHE Louis-Claude (1790-1838)
 Village animé sous la neige
 Huile sur panneau signée en bas à droite
 21,5 x 41 cm
 1 500/2 000



53
DUME Edmé (1792-1861)
 Pêcheurs près des falaises
 Huile sur panneau
 signée en bas à droite
 17 x 12 cm
 250/350



54
GUILLARD Alfred (1810-1880)
 Dame à l'éventail
 Huile sur toile de forme ovale
 signée en bas à droite (rentoilage)
 80 x 64,5 cm
 200/300



55
BERTHÉLÉMY Pierre-Émile (1818-1890)
 Pêcheurs sur la plage de Bernières-sur-Mer
 Huile sur panneau signée en bas à gauche. 22,5 x 38,5 cm
 1 000/1 500



57
PÉCRUS Charles (1826-1907)
 Portrait de fillette
 Huile sur panneau signée en haut à droite
 15,5 x 12 cm
 450/600

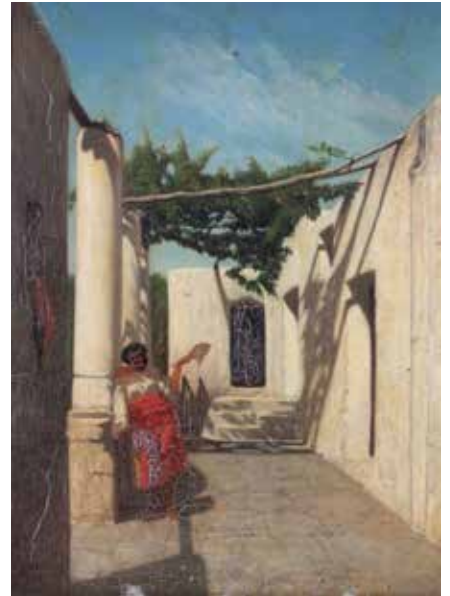


59
LE PIPPRE Septime (1833-1871)
 Le grognard sous la neige
 Huile sur panneau signée en bas à droite
 18 x 13 cm
 250/350

60
LE PIPPRE Septime (1833-1871)
 Le chasseur
 Huile sur toile signée en bas à gauche (petit accident)
 25 x 32,5 cm
 600/800



56
STEVENS Alfred (1823-1906)
 Jetée au Tréport
 Huile sur panneau signée en bas à gauche
 35 x 26,5 cm
 1 500/2 500



58
BALLEROY (de) Albert (1828-1873)
 Jeune femme près de la colonne
 Huile sur panneau signée en bas à gauche (craquelures)
 40,5 x 32,5 cm
 400/600





61
MULOT-DURIVAGE Émilien (1838-1920)

Paysage à la meule

Huile sur panneau d'acajou signée en bas à gauche,
 dans un cadre signé « Bouche ». 31 x 53,5 cm
 250/350



62
VALÈRE-LEFEBVRE Louis (1840-1902)

Pêcheurs de crabes à Villerville (1879)

Huile sur panneau d'acajou signée en bas à gauche,
 titrée et datée au dos. 26,5 x 37 cm
 450/600



63
VALÈRE-LEFEBVRE

Louis (1840-1902)

Pêcheuses sur la plage de
 Cayeux (1876)

Huile sur panneau d'acajou
 signée du monogramme
 en bas à droite,
 titrée et datée au dos

27 x 37 cm
 350/500



64

RAME Jules-Louis
(1855-1927)

Un coin de rivière à Saint
 Pierre sur Dives (1896)

Huile sur toile signée et datée
 en bas à gauche. 46 x 38 cm
 1 500/2 500



65

RAME Jules-Louis (1855-1927)

Charrette dans le champ moissonné (1900)

Huile sur toile signée et datée en bas à gauche. 38 x 61,5 cm
 1 500/2 500

66

RAME Jules-Louis (1855-1927)

Le Printemps (1893)

Huile sur toile signée et datée en bas à droite. 137,5 x 288 cm
 6 000/9 000

Voir reproduction en 2^e de couverture

Expositions:

- Salon de la Nationale des Beaux-Arts,
 Paris, 1894

- Jules-Louis Rame, un impressionniste
 normand, Musée des Beaux-Arts de Caen,
 1999 (reproduit page 75 dans le catalogue)

67

RAVANNE Léon-Gustave
(1855-1905)

Le port animé

Huile sur panneau d'acajou
 signée en bas à droite

28 x 35 cm
 1 500/2 500



68

DARIEN Henri Gaston (1864-1926)

Le jeune garçon au bord de la mer
Huile sur toile signée en bas à droite
(nombreuses étiquettes d'expositions au dos)

46 x 38 cm

2 000/3 500

Voir reproduction en 1^{re} de couverture



PEINTRES de CLÉCY et de SUISSSE NORMANDE

69

MOTELEY Georges (1865-1923)

Clécy; la messe de minuit (1903)

Huile sur papier
signée et datée en bas à droite

34,5 x 26,5 cm

300/450



70

MOTELEY Georges (1865-1923)

Eglise du Ham sous la neige
(1919). Huile sur toile
signée et datée en bas
à gauche. 50 x 61 cm

1 500/2 500



71

MOTELEY Georges (1865-1923)

Paysage d'hiver. Huile sur carton signée en bas à droite. 16 x 29 cm

250/350



72

APPAY Émile (1876-1935)

Les Roches d'Oëtre. Aquarelle signée et située en bas à droite

27 x 38 cm

150/250

12



73

DARRAS Achille-Abel (1881-1965)

Tempête dans la Hague (1909). Huile sur toile signée et datée
en bas à gauche (accidents et restaurations). 104,5 x 162 cm

600/900





74
PISSARRO
Paulémile
(1884-1972)
Clécy; Le Pain de
Sucre
Aquarelle sur traits
de mine de plomb,
signée en bas à droite
26,5 x 20,5 cm
300/450



75
HARDY André (1887-1986)
Pommier en fleurs
Huile sur panneau signée en bas à droite. 28 x 37 cm
300/450



76
HARDY André (1887-1986)
Les tricoteuses
Huile sur panneau signée en bas à droite. 31 x 39 cm
400/600



77
HARDY André (1887-1986)
Dans la cour de ferme. Huile sur panneau d'isorel,
signée en bas à droite. 27 x 35,5 cm
300/500



78
HARDY André (1887-1986)
Hameau près de Guérande
Huile sur panneau signée en bas à droite. 24 x 38 cm
200/300



79
HARDY André (1887-1986)
Rue de village
Huile sur panneau signée en bas à droite. 16 x 23,5 cm
200/350



80

HARDY André (1887-1986)

Bord de mer. Huile sur panneau signée en bas à droite. 16 x 22 cm
150/250



82

HARDY André (1887-1986)

Bouzaire, le moulin de Kercabus (près de Guérande)
Aquarelle et gouache signée en bas à gauche,
située en bas à droite. 28,5 x 40,5 cm
400/600

81

**HARDY André
(1887-1986)**

Couple de Bretons
se reposant
(près de Guérande)
Aquarelle signée du
cachet de l'atelier en
bas à gauche
39,5 x 28,5 cm
400/600



83

HARDY André (1887-1986)

Scène de plage. Aquarelle et gouache signée en bas à droite
12 x 17,5 cm
350/450

ARTISTES de SAINT-CÉNERI-le-GÉREI et de l'ORNE



84

RENARD Mary (1849-1925)

Bords de Sarthe, le soir. Huile sur toile signée en bas à droite
19 x 27 cm
200/300
14



85

RENARD Mary (1849-1925)

Bord de rivière. Huile sur tôle signée en bas à droite.
23 x 28,5 cm. 200/300



86
RENARD Mary
 (1849-1925)
 La Chapelle du
 Petit Saint-Céneri
 Huile sur toile
 signée en bas
 à droite
 29,5 x 24 cm
 250/350



87
VEILLON René (1864-1920)
 Ferme aux alentours de Saint-Céneri (1895)
 Huile sur toile signée et datée en bas à gauche (accidents). 60 x 81 cm
 500/700



88
CLAIRE Auguste-Jean (1881-1970) Arbre en fleurs.
 Huile sur toile signée en bas à droite. 33 x 41 cm
 300/450



89
CLAIRE Auguste-Jean (1881-1970)
 La pergola fleurie. Huile sur toile signée en bas à gauche. 50 x 73 cm
 800/1 200



90
CLAIRE Auguste-Jean
 (1881-1970)
 Paysage de montagne (1970)
 Huile sur toile
 signée et datée en bas à gauche

91
CLAIRE Auguste-Jean
 (1881-1970)
 Torrent de montagne
 Huile sur toile
 signée et datée en bas à gauche
 60 x 50 cm
 200/300





92
DÉSERT Guy (1923-2004)

Le village
Huile sur panneau d'isorel, signé en bas à droite
50 x 61 cm
400/500

ARTISTES de CAEN et des alentours



93
BILLIARD Louis (1864-1952)

Le Faou
Aquarelle signée en bas à droite
19,5 x 25,5 cm
80/120



94
AMANDIS-LAMUSSE Charles (1875-1956)
Scène mythologique. Huile sur toile marouflée sur panneau signée du monogramme en bas à droite. 46 x 60 cm
200/300



95
LEFÈVRE Géo (1876-1953)

Line, la levrette de l'artiste
Terre cuite recouverte de cuivre, signée sur la terrasse
10 x 18 x 15,5 cm
500/800

96
LEFÈVRE Géo (1876-1953)
Ouireham,
flottille dans le port (1942)
Huile sur toile
signée et datée en bas à gauche
52 x 115 cm
1 500/2 000

Voir reproduction en 2^e de couverture



97
LEFÈVRE Géo (1876-1953)
Fenaison à Mutrécy (1943)
Huile sur panneau
signée et datée
en bas à gauche
42 x 54,5 cm
600/900



98
LEFÈVRE Géo
(1876-1953)
L'église de Bully.
Huile sur panneau
signée en bas à droite
27 x 41 cm
400/600



100
LEFÈVRE Géo (1876-1953)
Eglise de Mutrécy (1947). Huile sur panneau
signée en bas à gauche, titrée au dos. 16 x 22 cm
300/450



99
LEFÈVRE Géo
(1876-1953)
Lisieux, rue d'Ouille
Huile sur panneau signée
en bas à gauche
22,5 x 14,5 cm
300/400



101
LEVAVASSEUR Henri (1887-1962)
Fête de famille
Huile sur panneau
38 x 46,5 cm
300/450



102
LEVAVASSEUR Henri
(1887-1962)
L'épée de Damoclès (1944)
Huile sur panneau signée et
datée en bas à gauche
40,5 x 33 cm
500/600



103
GARRIDO Louis-
Edouard (1893-1982)
Nature morte aux pommes
et aux raisins.
Huile sur panneau
signée en bas à droite
22 x 27 cm
600/800



104
GARRIDO Louis-Edouard (1893-1982)
Nature morte aux pommes
Huile sur panneau signée en bas à droite
33 x 41 cm
500/600



105
GARRIDO Louis-Edouard (1893-1982)
L'église du Brémoy. Huile sur panneau
signée en bas à droite, titrée au dos. 38 x 46 cm
500/600



106
GARRIDO Louis-Edouard
(1893-1982)
Soldats en garnison
Huile sur carton signée
en bas à droite
22 x 27 cm
300/400



107
GARRIDO Louis-Edouard
(1893-1982)
Portrait d'un officier; Caen
Huile sur panneau signée et
située en bas à droite
24 x 19 cm
200/350



108
GARRIDO Louis-Edouard (1893-1982)
Basse-cour
Huile sur toile marouflée sur panneau
signée en bas à droite. 33 x 46 cm
600/900
18



109
GARRIDO Louis-Edouard (1893-1982)
Verger en fleurs près de l'église. Huile sur toile marouflée
sur panneau, signée en bas à droite. 38 x 46 cm
700/900



110
GARRIDO Louis-Edouard (1893-1982)
 Animation sous le pommier en fleurs (Moult)
 Huile sur panneau signée en bas à droite. 39 x 55 cm
 800/900



112
GARRIDO Louis-Edouard (1893-1982)
 Pommiers en fleurs. Huile sur panneau signée en bas à droite
 50,5 x 65 cm
 1 000/1 200



114
GARRIDO Louis-Edouard (1893-1982)
 Nu assis
 Huile sur panneau signé en bas à gauche
 27 x 22 cm
 350/500



111
GARRIDO Louis-Edouard (1893-1982)
 Le chemin animé
 Huile sur panneau signée en bas à gauche . 46 x 61 cm
 800/1 000



113
GARRIDO Louis-Edouard (1893-1982)
 Ferme de la Folie; mes moutons (1927). Huile sur panneau signée en bas à droite, titrée et datée au dos. 22 x 27 cm
 300/450



115
GARRIDO Louis-Edouard (1893-1982)
 Saint-Vaast-la-Hougue; barque bleue
 Huile sur panneau signée en bas à droite. 38 x 55 cm
 1 200/1 800



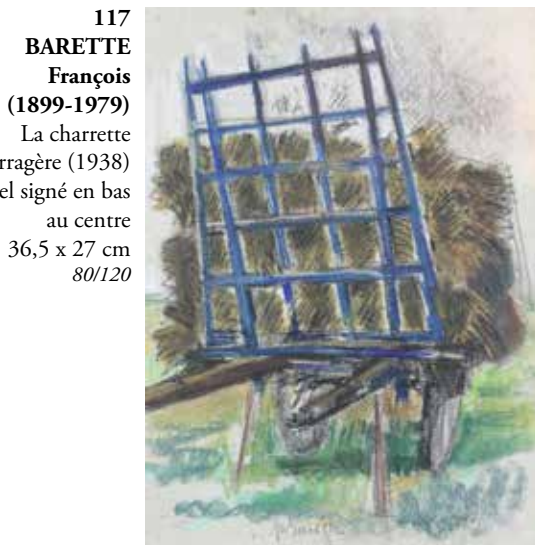
116
GARRIDO Louis-Edouard (1893-1982)
 Le port de Saint Vaast
 Huile sur panneau signée en bas à droite. 32,5 x 46 cm
 800/1 200



118
BARETTE François (1899-1979)
 Couple de sangliers (1933). Fusain signé et daté en bas à gauche
 24 x 34 cm
 120/180



120
LEMAÎTRE André (1909-1995)
 Vase de fleurs
 (vers 1940)
 Huile sur panneau
 signée en bas à droite
 50 x 61 cm
 600/900



117
BARETTE François (1899-1979)
 La charrette
 fourragère (1938)
 Pastel signé en bas
 au centre
 36,5 x 27 cm
 80/120



119
PINSON Charles Émile (1906-1963)
 Paysage fauve
 Aquarelle signée en bas à droite. 26,5 x 36,5 cm
 150/250



121
LEMAÎTRE André (1909-1995)
 Nature morte au « Millet » (1945). Huile sur panneau
 signée en bas à droite, titrée et datée au dos. 50 x 61 cm
 800/1 200



122
LEMAÎTRE André (1909-1995)
 Clocher à Mittois (1964). Huile sur toile
 signée en bas à droite, titrée et datée au dos. 60 x 73 cm
 1 500/2 500



123
LEMAÎTRE André (1909-1995)
 Le Laizon à Condé-sur-Ifs
 Huile sur toile signée en bas à droite. 50 x 65 cm
 1 000/1 500



124
LEMAÎTRE André (1909-1995)
 Nature morte à
 l'araignée et au citron
 Huile sur toile signée
 en bas à gauche
 33 x 41 cm
 600/800



125
LEMAÎTRE André (1909-1995)
 Le paquet de
 Gauloises (1975)
 Huile sur toile signée
 en bas à droite, titrée
 et datée au dos
 65 x 54 cm
 800/1 200



126
LEMAÎTRE André (1909-1995)
 Nature morte à la soupière et à la raie
 Huile sur toile signée en bas à gauche. 73 x 92 cm
 800/1 000



127
LEMAÎTRE André (1909-1995). Nature morte à la soupière
 (1965). Huile sur toile signée en bas à droite. 73 x 92 cm
 1 500/1 800
 21



128
LEMAÎTRE André (1909-1995)

Le jardin fleuri (1988). Huile sur toile signée en bas à droite, titrée et datée au dos. 73 x 92 cm
 1 200/1 800



130
VAN LERBERGHE Roland (1909-1997)

Marines. 5 dessins à la plume, l'aquarelle ou la gouache signés
 12 x 16,5 cm; 10 x 15 cm;
 10 x 14,5 cm; 10 x 14 cm;
 7 x 15 cm
 120/180

131
BERTHAULT Josée (1920-2007)

Vase de fleurs
 Huile sur toile signée en bas à droite
 41 x 33 cm
 100/200



132
LETELLIER Pierre (1928-2000)

Honfleur (1959)
 Huile sur toile signée et datée en bas à droite
 38 x 46 cm
 300/400
 22



129
VAN LERBERGHE Roland (1909-1997)
 Ouistreham, le port (1960)
 Technique mixte signée et datée en bas à gauche
 38,5 x 60 cm
 100/200



133
LETELLIER Pierre (1928-2000)
 Venise, les gondoles
 Huile sur toile signée en bas à droite. 19 x 27 cm
 400/500



134
LETELLIER Pierre
(1928-2000)
Marais
Huile sur panneau
signée en bas à gauche
19 x 27 cm
250/350



135
LETELLIER Pierre
(1928-2000)
Fleurs des champs
Huile sur toile
signée en bas à droite
73 x 50 cm
300/450



136
LETELLIER Pierre
(1928-2000)
Vase de fleurs
Huile sur toile
signée en bas vers la gauche
65 x 50 cm
400/500



137
LETELLIER Pierre (1928-2000)
Fleurs naturelles. Huile sur toile signée en bas à gauche
80 x 80 cm
700/800



138
LETELLIER Pierre (1928-2000)
Le repos de Diane (1972)
Huile sur toile signée et datée en bas à gauche. 115 x 104 cm
800/1 000
23

LES PEINTRES de HONFLEUR et de l'ESTUAIRE



139
MARAIS Adolphe (1856-1940). La ferme Saint Siméon;
 jour de fête. Huile sur toile signée en bas à droite. 29 x 42 cm
 900/1 200



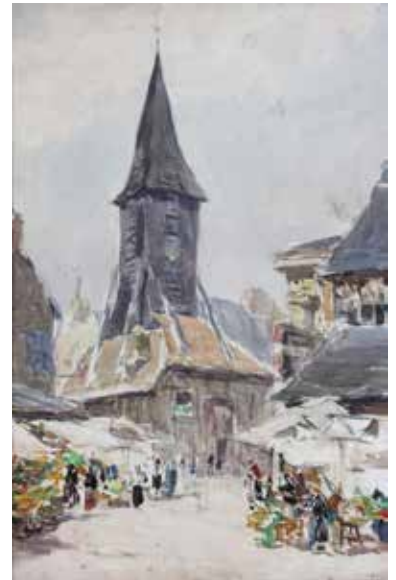
141
MARAIS Adolphe (1856-1940)
 La clairière. Huile sur toile signée en bas à droite. 31,5 x 47 cm
 250/350



143
VOISARD-MARGERIE Adrien Gabriel (1867-1954)
 La gardienne de vaches. Huile sur toile signée en bas à droite
 46 x 57 cm. 400/600



140
MARAIS Adolphe (1856-1940)
 Bergère et ses moutons près de Honfleur
 Huile sur toile signée en bas à gauche
 41 x 32 cm
 600/800



142
TRUFFAUT Fernand Fortuné (1866-1955)
 Le clocher de Sainte Catherine, Honfleur
 Aquarelle signée en bas à droite
 34 x 23 cm
 200/300



144
École Honfleuraise vers 1930
 Sortie du port de Honfleur
 Huile sur toile signée en bas à gauche
 33 x 41 cm
 300/450



145
BIGOT Raymond (1872-1953)
Bécasse
Gouache signée en bas à droite. 19,5 x 26 cm
250/350



146
BIGOT Raymond (1872-1953). Perches et goujons
Gouache signée en bas à droite, dédiée sur le passe-partout
à « Monsieur Canu, le pêcheur de truites. Honfleur, le 16 juin
1950. Cordialement. ». 19,5 x 26,5 cm
200/350



147
BIGOT Raymond (1872-1953)
Vairons et perches goujonnées. Gouache signée en bas
à droite, et dédiée sur le passe-partout à « Monsieur
Maxime Canu, Poissons de la Mayenne. Retour de l'exode,
1940. ». 20 x 26 cm
200/300



148
BIGOT Raymond (1872-1953)
La truite. Mine de plomb rehaussée de gouache et de
couleurs, signée et dédiée à « Monsieur Maxime Canu,
cordialement, 1949 » en bas à droite. 19,5 x 26 cm
200/300



149
BIGOT Raymond (1872-1953)
Sarcelle d'été. Gouache signée en bas à droite. 31,5 x 48 cm
200/300



150
BOITARD François (1898-1959). Crozon, les Tas de Pois.
Huile sur toile signée en bas à gauche. 54 x 65 cm
500/600
25



151
FILLON Arthur (1900-1974)
 Parc animé. Aquarelle signée du monogramme
 en bas à gauche. 11,5 x 14,5 cm
 80/120



153
HERBO Fernand (1905-1995)
 Honfleur (1933). Aquarelle signée, située et datée
 en bas à gauche. 28 x 45 cm
 400/500



155
HAMBOURG André (1909-1999)
 Paris; Rue de Nevers
 Plume rehaussée au
 pastel signée en bas
 à gauche et titrée
 en bas à droite
 32 x 24 cm
 300/400



152-
ERNEST-
KOSMOWSKI
Edmond (1900-1995)
 Jeune fille à la guitare
 Huile sur toile signée
 en bas à gauche
 65 x 54 cm
 800/1 000



154
HERBO Fernand (1905-1995)
 Le calvaire de Plougastel Daoulas
 Aquarelle signée en bas à droite, située en bas à gauche
 29 x 41 cm
 150/250



156
HAMBOURG André (1909-1999)
 Venise; San Giorgio du Maggiore (1977)
 Lavis d'encre signé en bas à gauche et daté en bas à droite. 18 x 25,5 cm
 300/450



157
VERSPECHT Denis (1919-1996). Honfleur, le vieux bassin.
 Huile sur toile signée en bas à gauche. 46 x 65 cm
 300/450



158
VERSPECHT Denis (1919-1996)
 Honfleur, le vieux bassin et la lieutenantance
 Aquarelle signée en bas à droite. 15 x 38 cm
 100/200



159
VERSPECHT Denis (1919-1996)
 Honfleur, le vieux bassin et le quai Saint-Etienne
 Aquarelle signée en bas à droite. 15 x 38 cm
 100/200

160
LORIOT Bernard (1925-1998)
 Avant l'orage
 Huile sur toile signée en bas à gauche
 16 x 27 cm
 350/500



161
LORIOT Bernard (1925-1998)
 Honfleur, animation sur le port. Encre signée en bas à droite
 22 x 29 cm
 100/150



162
LORIOT Bernard (1925-1998)
 Honfleur, sortie de port. Aquarelle signée en bas à gauche
 22,5 x 29,5 cm
 180/230



163

LORIOT Bernard (1925-1998)

Honfleur: le port et sortie de port
2 aquarelles signées, l'une en bas à droite,
l'autre en bas à gauche, situées
14 x 35 cm chaque
200/300

164

LORIOT Bernard (1925-1998)

Honfleur, sorties de port (1961)
2 aquarelles signées, l'une en bas à droite,
l'autre en bas à gauche, situées et une datée
14 x 34 cm
200/300



165

BOUYSSOU Jacques (1926-1997). Grandcamp.
Huile sur toile signée en bas à gauche, titrée au dos
14 x 18 cm. 400/600



166

BOUYSSOU Jacques (1926-1997). Cabourg (1964)
Huile sur toile signée en bas à gauche, titrée au dos
22 x 27 cm
600/900



167

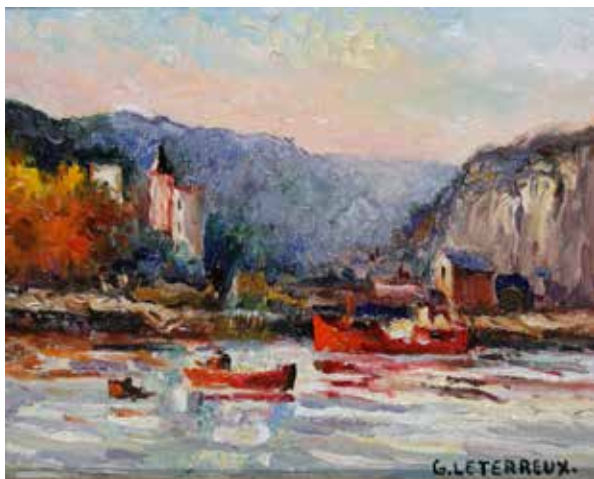
BOUYSSOU Jacques (1926-1997)

Entrée du port de Honfleur
Huile sur toile signée en bas à gauche.
65 x 81 cm
1 500/2 500

*Provenance: Galerie Katia Granoff, Honfleur.
Un certificat de Pierre Larock est joint.*



168
LETERREUX
Gervais
(1930-2003)
Vase de dahlias
(1994). Huile
sur toile signée
en bas à droite.
46 x 38 cm
350/400



169
LETERREUX Gervais (1930-2003)
Tancarville (1972). Huile sur toile signée en bas à droite,
située et titrée au dos. 22 x 27 cm
250/300



170
LETERREUX Gervais (1930-2003)
Honfleur. Huile sur toile signée en bas à droite
33 x 41 cm
500/600



171
LETERREUX Gervais (1930-2003)
Honfleur, 1989. Huile sur toile signée en bas à gauche
33 x 55 cm
500/600



172
LETERREUX
Frédéric,
né en 1959
La Transat
(2009)
Acrylique sur
papier signée en
bas à droite
29 x 39 cm
150/200



173
LETERREUX Frédéric, né en 1959
Grand Prix de Barhein (2017). Huile et acrylique sur toile
signée et datée en bas à droite, titrée au dos. 89 x 116 cm
350/400
29

ARTISTES du COTENTIN

Ceux de la Baie du Mont Saint Michel et de l'Avranchin



176.1
DELAUNAY Victor
 (XIX-XX^e)
 La baie du Mont-Saint-Michel
 Aquarelle signée en bas à droite
 25 x 32 cm
 80/120



177
WISLIN Charles (1852-1932)
 Sur la falaise, Carolles
 Huile sur panneau
 signée en bas à gauche,
 située en bas à droite
 et titrée au dos. 35 x 27 cm
 350/450

*Exposition : Salon d'Hiver
 de Paris, 1923 (cachet au dos)*



178
WISLIN Charles (1852-1932)
 Vaches au pâturage près de la Divette, Varaville (1900)
 Huile sur panneau signée du monogramme,
 située et datée en bas à droite. 26,5 x 35 cm
 200/300

179
WISLIN Charles
 (1852-1932)
 Bord de mer,
 Carolles (1914)
 Huile sur panneau
 signée
 du monogramme
 en bas à droite,
 située et datée
 en bas à gauche
 26,5 x 35 cm
 200/350



180
WISLIN Charles (1852-1932)
 Études de vaches, Carolles (1914)
 Huile sur toile signée, située et datée au centre à droite
 26 x 33,5 cm
 200/300

181
LA HOUGUE Jean
 (de) (1874-1959)
 Nu
 Huile sur toile
 signée en haut à gauche
 80,5 x 54 cm
 400/600





182
LA HOUGUE Jean (de)
(1874-1959)
Portrait d'enfant (1938)
Huile sur carton toilé
signé et daté en haut à gauche
(étiquette au dos d'une
exposition à Avranches)
35 x 27 cm
600/900



183
PRÉVOT-VALÉRI André
(1890-1959)
Saint-Lô, ruines
Huile sur carton.
Cachet de l'atelier au dos
29 x 23 cm
150/250



184
BRETTE Pierre (1905-1961)
Chalutier près de Granville
Aquarelle signée en bas à gauche. 14,5 x 17 cm
300/450



185
BRETTE Pierre (1905-1961)
Chalutiers au mouillage près de Chausey
Aquarelle signée en bas à droite. 29 x 39,5 cm
500/600



186
SÉRY Olivier (1906-2000). Les balises de Roscoff.
Huile sur toile signée en bas à gauche. 22 x 27 cm
200/250



187
SÉRY Olivier (1906-2000). Saint-Servan
Huile sur toile signée en bas à droite. 22 x 27 cm
200/250



188
SÉRY Olivier (1906-2000). Retour de pêche
 Huile sur toile signée en bas à droite. 22 x 27 cm
 200/250



189
SÉRY Olivier (1906-2000). Bateaux de pêche au sec
 Huile sur toile signée en bas à gauche. 50 x 61 cm
 400/600



190
FOURNIER Alain (1931-1983). La mer
 Gouache signée en bas à droite. 23 x 29 cm
 80/120



191
FOURNIER Alain (1931-1983)
 Ciel et mer
 Lavis d'encre signé en bas
 à droite
 65 x 50 cm
 200/350

Ceux de la Hague et du Val de Saire



192
DORRÉE Émile (1883-1959). Le port de Cherbourg
 Huile sur toile signée en bas à droite. 60 x 81 cm
 700/900
 32



193
GOUBERT Lucien (1887-1964)
 Paysage à Jobourg (Manche)
 Fusain rehaussé de crayons de couleurs signé en bas à gauche
 18,5 x 30,5 cm
 300/400



194
GOUBERT Lucien (1887-1964)
Marée montante dans les rochers à Sciotor
Huile sur toile signée en bas à gauche, titrée au dos
54 x 80,5 cm
1 000/2 000



195
BLANVILLAIN Paul (1891-1965)
Barfleur, l'église et la plage
Huile sur panneau signée en bas à droite
14 x 44 cm
600/800



196
BONNÈRES Roger (1891-1971)
Le port de Cherbourg
Aquarelle signée en bas à gauche
26,5 x 45 cm
100/120



197
BONNÈRES Roger (1891-1971)
Paysage de la Hague
Aquarelle signée en bas à droite
27 x 45 cm
80/100



198
BONNÈRES Roger (1891-1971)
Bord de plage (La Hague)
Aquarelle signée en bas à droite
26 x 37 cm
80/100



199
BONNÈRES Roger (1891-1971)
Château dans la Hague
Aquarelle non signée
26,5 x 45 cm
60/80

ARTISTES du BESSIN



200
NIVARD André
 (1880-1969)
 BAYEUX, la place du
 château; effet du matin
 (1921)
 Huile sur panneau signée
 en bas à gauche,
 titrée et datée au dos
 18,5 x 26,5 cm
 120/150



201
MANCHON Raphaël
 (1884-1975)
 Portrait d'officier
 Pastel signé
 en bas à droite
 48 x 38 cm (taches)
 80/120



202
LEFRANC Roland (1931-2000)
 Bateaux au port de Lanildut. Gouache signée en bas à droite
 49 x 63 cm
 400/600



203
LEFRANC Roland (1931-2000). Fin de journée
 Huile sur toile signée en bas à gauche, titrée au dos. 22 x 27 cm
 600/900



204
LEFRANC Roland (1931-2000)
 À Cabourg; Chevaux au galop sur la plage
 Huile sur toile signée en bas à droite
 81 x 100 cm
 2 000/4 000
 34



205
LEFRANC Roland (1931-2000). Cavaliers à Vierville
 Huile sur toile signée en bas à droite, titrée au dos. 50 x 65 cm
 1 500/2 500



206
LEFRANC Roland (1931-2000). Marée basse à Meuvaines
 Huile sur toile signée en bas à droite, titrée au dos
 50 x 61 cm
 1 800/2 300



207
LEFRANC Roland (1931-2000)
 Port-en-Bessin (1970)
 Huile sur toile signée en bas à droite. 38 x 55 cm
 1 000/1 500



208
LEFRANC Roland (1931-2000)
 Hiver à Vaucelles (1967-1968). Huile sur toile
 signée en bas à gauche, titrée au dos. 50 x 65 cm
 800/1 200



209
TAINON Pierre (1936-1992)
 Les marchands
 du Temple
 Lavis d'encre sur
 traits de plume
 signé vers le bas
 à gauche
 26 x 21 cm
 80/120



210
TAINON Pierre (1936-1992)
 La ville imaginaire. Huile sur toile. 16 x 24 cm
 120/180



211
COURTOIS Pierre, né en 1936
 Hameau du Bessin. Huile sur toile signée en bas à droite. 24 x 35 cm
 250/350
 35



212
DESHAIES Jacques (1941-2005)
 Les poires (1992). Huile sur toile signée en bas à droite. 46 x 38 cm
 400/600



213
GROSSET-PEZÉ Sylviane
 (1947-2007)

Vase de fleurs et panier de fruits
 Huile sur toile signée en bas à gauche
 40 x 40 cm
 250/350



214
GROSSET-PEZÉ Sylviane
 (1947-2007)

Roses dans un pichet d'étain
 Huile sur toile signée en bas à gauche
 30 x 27 cm
 200/300



214-1
Roland MOULIN, XX^e
 Totem. Sculpture monolithique
 en bois, taille directe.
 Non signée. Ht 72 cm
 100/200



214-2
Roland
MOULIN
XX^e

Abstraction.
 Bronze signé N° 1/8
 sur base de marbre. Ht 58 cm
Commande particulière du
Professeur DUFOUR
(pièce unique).
1 seul exemplaire connu
 400/500

AUTOUR de la GALERIE CADOMUS

215
CAVELLAT Pierre
 (1901-1995)

Scène
 de plage animée
 (Ouireham
 ou Carantec)
 Huile sur panneau
 (au verso,
 une étude
 de bord de mer)
 50 x 65 cm
 400/600



216
DUMOUSAUD Henri (1913-1998)

Paysage de l'Hérault
 Aquarelle signée en bas à droite
 26 x 36 cm
 80/120
 36

217
DUMOUSAUD
Henri
 (1913-1998)

Le Bono (Golfe du Morbihan);
 1988
 Huile sur toile signée en bas
 à droite, titrée et datée au dos
 54 x 65 cm
 200/250





218
VÉTIER Jean (1914-1983). Ville balnéaire (1960)
 Gouache signée et datée en bas à droite. 41,5 x 57,5 cm
 200/300



219
GUÉGAN Yvonne (1915-2005). Sortie de port (Normandie)
 Aquarelle signée en bas à gauche. 30 x 47 cm
 450/600



220
GUÉGAN Yvonne (1915-2005)
 Portrait de jeune garçon (1959)
 Fusain signé et daté en haut à droite, dédié
 « pour Jacou Coq »
 47 x 32 cm
 350/500



221
GUÉGAN Yvonne (1915-2005)
 Couple de danseurs
 Gouache et aquarelle signée en bas à droite
 40 x 31 cm
 200/300



222
DUHAZÉ Maurice
 Compositions
 Deux huiles sur carton signées en bas à droite
 29,5 x 21 cm
 28 x 24 cm
 120/150





223
PASQUIER Jacques, né en 1932
 Rêve (1967)
 Huile sur toile signée et datée en bas à droite, titrée au dos
 190 x 170 cm
 2 000/3 000

Ancienne collection Eudes Paris
Expositions: Théâtre Maison de la Culture (TMC) Caen, 1967
Musée des Beaux-Arts de Nantes (rétrospective), 1970
Musée des Beaux-Arts de Caen (rétrospective), 1982
(reproduite au catalogue)

Voir reproduction en 4^e de couverture



224
PASQUIER Jacques, né en 1932
 Nature morte aux fruits (octobre 1979)
 Huile sur toile signée et datée en bas à gauche
 140 x 135 cm
 1 800/2 300

Provenance: ancienne collection d'Emmanuelle Riva



225
PASQUIER Jacques, né en 1932
 Coq et poule (1958)
 Gouache signée et datée en haut à gauche
 42,5 x 60 cm
 400/600



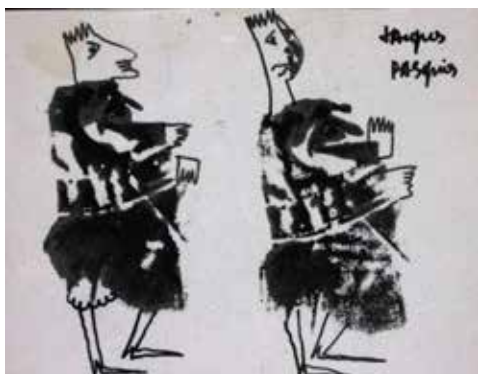
226
PASQUIER Jacques, né en 1932
 Dans le jardin (1974)
 Huile sur papier signée et datée en bas à droite,
 titrée en bas au milieu. 67,5 x 46,5 cm
 600/900



227
PASQUIER Jacques, né en 1932
 Personnages
 Gouache signée en bas à droite
 71 x 59 cm
 500/700



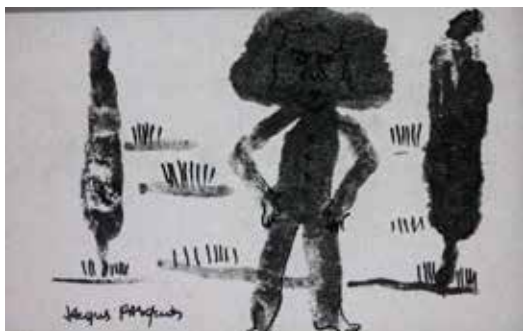
228
PASQUIER Jacques, né en 1932
 Trois femmes
 Dessin à l'encre signé en bas à gauche
 10 x 14 cm
 150/250



229
PASQUIER Jacques, né en 1932
 Deux rois
 Encre signée en haut à droite. 10 x 14 cm
 150/250



230
PASQUIER Jacques, né en 1932
 Deux femmes au chapeau à fleurs
 Dessin à l'encre signé en bas à gauche
 10 x 14 cm
 150/250



231
PASQUIER Jacques, né en 1932
 Personnage entre deux cyprès
 Dessin à l'encre signé en bas à gauche
 9 x 14 cm
 150/250



232
PASQUIER Jacques, né en 1932
 Le mousquetaire
 Dessin signé en bas à droite
 14 x 9 cm
 150/250

ARTISTES CONTEMPORAINS



233
FRANC François, né en 1926
 Ras en Ré. Huile sur toile signée en bas à gauche
 46 x 55 cm
 200/300



235
TOLLET-LOEB Jacqueline, née en 1931
 La joueuse de tam-tam. Pastel sur papier canson vert,
 signé en bas au centre. 50 x 69 cm
 200/300



237
QUIESSE Claude, né en 1938
 La jetée
 Aquarelle
 signée en bas à gauche
 37 x 55 cm
 400/500



234
PIEL Michel (1930-2016)
 Le violoniste
 Gouache signée et
 dédiée en bas à droite
 49 x 32 cm
 120/180



236
JUDIKAHEL (JUHEL Pierre dit), né en 1937
 Le solo de trompette (1996)
 Technique mixte
 signée et datée
 en haut à droite
 81x 65 cm
 800/1 000



238
QUIESSE Claude, né en 1938
 Portrait de Picasso
 Fusain signé
 en bas à gauche
 56 x 43,5 cm
 200/300



239
QUIESSE Claude, né en 1938
 Personnage
 Fusain et pastel
 signé en bas vers la droite
 66 x 50,5 cm
 400/500



241
QUIESSE Claude, né en 1938
 Femme en bleu au tambourin
 Huile sur toile signée en bas à droite
 35 x 27 cm
 600/900



242
QUIESSE Claude, né en 1938
 La rentrée des taureaux
 Huile sur papier
 signée en bas à droite
 47 x 61 cm
 600/800



240
QUIESSE Claude, né en 1938
 Deux femmes à la chevelure rousse
 Huile sur papier signée en bas à gauche
 90 x 63 cm
 800/1 200



243
QUIESSE Claude, né en 1938. Flottille de chalutiers
 Huile sur toile signée en bas à gauche. 73 x 60 cm
 1 200/1 800

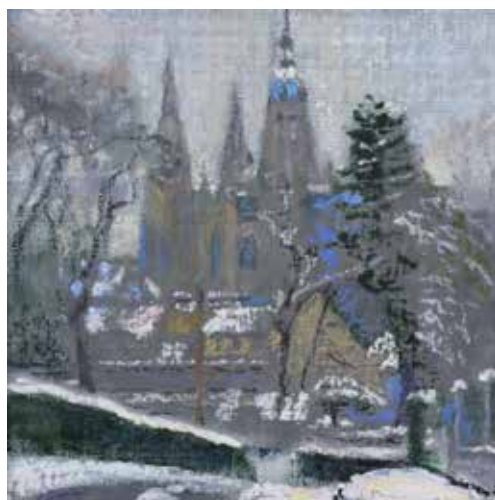


244
COCOLLOS Lilian, née en 1940
 Nature morte; pichet et bouquet
 Huile sur carton toilé, signée en bas à gauche
 53,5 x 65 cm
 200/300



245
BERTRAND Claude, née en 1940
 Nature morte
 Huile sur panneau signée en bas à gauche. 14 x 18 cm
 80/120

246
GINESTE Bernard, né en 1948
 La cathédrale de Bayeux
 Pastel signé en bas à gauche
 20 x 20 cm
 150/250



247
GILGOGUÉ, né en 1947
 Le Kuba cubiste (2012)
 Technique mixte aux affiches arrachées
 17,5 x 14 cm
 100/200

248
HUARD Dominique, né en 1951
 La petite fille au ballon rouge
 Acrylique sur carton signée
 en bas à gauche
 65 x 50 cm
 100/200





249
JURÉ Daniel, né en 1957
 Nature morte à l'assiette de poissons (1988)
 Huile sur toile signé au centre à droite
 63 x 70 cm
 600/800



250
JURÉ Daniel, né en 1957
 Nature morte au violon et à la bouteille (1990)
 Huile sur toile signée et datée au dos
 115 x 62,5 cm
 800/1 200



251
PERSYN Agnès
 Les arbres
 Huile sur toile signée en bas à gauche
 24 x 19 cm
 80/120



252
PERSYN Agnès
 Nu bras levés (1998)
 Huile sur toile signée et datée en bas à gauche
 81 x 65 cm
 200/300

ARTISTES de HAUTE-NORMANDIE et de l'École de ROUEN



253
LEBOURG Albert (1849-1928)
 Bord de Seine
 Lavis d'encre signé en bas à gauche
 19 x 30 cm
 200/300



254
ZACHARIE Philippe (1849-1915)
 Chats dans une ruelle obscure
 Huile sur toile signée en bas à droite
 21,5 x 16,5 cm
 300/500



255
VIGNET Henri (1857-1920)
 Fontarabie, château de Charles-Quint (1914)
 Huile sur panneau toilé signée, située et datée en bas à gauche
 32 x 27 cm
 200/350



255-1
VIGNET Henri (1857-1920)
 Rue de Rouen animée
 Huile sur toile, signée en bas à gauche
 31 x 22,5 cm
 500/600



256
BRADBERRY Georges (1878-1959)
 Gardienne de vaches
 Pastel signé en bas à droite. 19 x 29,5 cm
 400/500
 44



257
LECOURT Raimond (1882-1946)
 Scène de fenaison (1925). Huile sur panneau signée et datée en bas à droite. 50 x 65 cm
 500/600



258

LECOURT Raimond (1882-1946)

La chèvre blanche au milieu du verger en fleurs (1918)
Huile sur toile signée et datée en bas à gauche. 48,5 x 65 cm
500/600



259

DANNET Henry (1886-1946)

Les Bacquets; Pont-Audemer
Huile sur panneau signée en bas à droite. 45 x 55 cm
450/600



260

DANNET Henry (1886-1946)

L'église
Huile sur panneau signée en bas à droite
79,5 x 59,5 cm
100/120



261

MÉLISSANT Maurice (1911-1988)

Cargo sur la Seine (1947). Aquarelle signée et datée en bas à droite. 43 x 57,5 cm
200/300



262

LEBOURGEOIS Jacques (1926-2012)

Deauville, les planches. Huile sur toile signée en bas à droite. 50 x 65 cm
800/1 000



263

LEVASSEUR

Jean,

né en 1935

Soir à Yport

Huile sur toile signée en bas à gauche

60 x 73 cm

200/250

HOMMAGE À Jack MUTEL (1935-2016)



264
Baron sur Odon
Huile sur toile signée en bas à droite. 65 x 81 cm
400/500



265
Ramasseurs de pommes
Huile sur toile signée en bas à droite. 60 x 73 cm
350/450



266
Chalutier devant
Honfleur
Huile sur toile
signée en bas
à droite
73 x 60 cm
350/450



267
Irisations
(Honfleur)
Huile sur toile
signée en bas
à droite
73 x 60 cm
350/450



268
La Mue à Cairon. Huile sur toile signée en bas à droite.
50 x 65 cm
350/450
46



269
Les toits en Haute
Provence
Huile sur toile
signée en bas
à gauche
55 x 66 cm
300/400



270
Nu au fauteuil rouge
Huile sur toile
signée en bas à droite
55 x 60 cm
300/400



271
Les coquelicots
Huile sur toile signée
en bas à droite
61 x 50 cm
300/400



272
Les filets bleus
Huile sur toile
signée en bas à droite
61 x 50 cm
300/400



273
Les coquelicots
Huile sur toile
signée en bas à droite
65 x 50 cm
300/400



274
Les roses de Noël
Huile sur toile signée en bas à droite
61 x 38 cm
300/400



275
 Chalutier bleu
 devant la Lieutenance
 (Honfleur)
 Huile sur toile
 signée en bas à droite
 41 x 33 cm
 250/300



276
 Ravadage des filets
 Huile sur toile
 signée en bas à gauche
 41 x 33 cm
 250/300



277
 Mouette sur le sable
 Huile sur toile signée en bas à droite
 41 x 33 cm
 200/300



278
 Les yachts devant le quai
 Saint-Etienne
 Huile sur toile
 signée en bas à droite
 33 x 41 cm
 250/350



279
 Nature morte au moulin à café
 Gouache signée en bas à droite
 61 x 47 cm
 150/250

ORDRES D'ACHAT – ENCHERES PAR TELEPHONE

Les ordres d'achat et les demandes d'enchères par téléphone doivent nous parvenir par écrit et, au plus tard la veille de la vente. Il convient de nous fournir obligatoirement un relevé d'identité bancaire, avec le numéro de téléphone de votre banque, et deux pièces d'identité.

Les ordres d'achat et enchères par téléphone étant de simples facilités, ne peuvent engager, en cas d'inexécution ou de mauvaise exécution, la responsabilité des commissaires-priseurs à quelque titre que ce soit.

CONDITIONS DE VENTE

La vente est faite au comptant.

Les acquéreurs paieront en sus des enchères, par lot : 18 % TTC (sous réserve de modification du taux de TVA). Le plus offrant et dernier enchérisseur sera déclaré adjudicataire. En cas de paiement par chèque ou virement, le retrait des objets pourra être différé jusqu'à l'encaissement.

Conformément à la loi, les indications portées au catalogue engagent la responsabilité des commissaires-priseurs, sous réserve des rectifications annoncées au moment de la présentation du lot et inscrites au procès-verbal de la vente. Une exposition préalable permettant aux acquéreurs de se rendre compte de l'état des objets mis en vente, il ne sera admis aucune réclamation une fois l'adjudication prononcée, notamment pour les restaurations d'usage et les petits accidents.

Le rentoilage, le parquetage ou le doublage constituant des mesures conservatoires, et non des vices, ne seront pas systématiquement signalés.

Les dimensions sont données à titre indicatif.

La vente est faite dans l'ordre du catalogue, toutefois les commissaires-priseurs ou l'expert se réservent le droit de changer cet ordre, selon les nécessités de la vente.

En cas de double enchère effective, reconnue par le ou les commissaires-priseurs, l'objet sera remis en vente, tous les amateurs pouvant concourir à cette deuxième mise aux enchères.

Dès l'adjudication prononcée, l'objet sera sous l'entière responsabilité de l'acquéreur. Il est lui-même chargé de faire assurer ses acquisitions, et les commissaires-priseurs déclinent toute responsabilité quant aux dommages que l'objet pourrait encourir, et ce, dès l'adjudication prononcée. Le magasinage n'entraîne d'aucune façon la responsabilité des commissaires-priseurs à quelque titre que ce soit. Les frais de magasinage sont à la charge de l'acquéreur.

Fichier central des impayés : Les informations recueillies sur les formulaires d'enregistrement sont obligatoires pour participer à la vente puis pour la prise en compte et la gestion de l'adjudication.

Vous pouvez connaître et faire rectifier les données vous concernant, ou vous opposer pour motif légitime à leur traitement ultérieur, en adressant une demande écrite accompagnée d'une copie de votre pièce d'identité à l'opérateur de vente par courrier ou par email.

L'opérateur de vente volontaire est adhérent au Registre central de prévention des impayés des commissaires-priseurs auprès duquel les incidents de paiement sont susceptibles d'inscription.

Les droits d'accès, de rectification et d'opposition pour motif légitime sont à exercer par le débiteur concerné auprès du SYMEV, 15 rue Fressinet 75016 Paris.

Exportation après la vente : La TVA collectée au titre des frais de vente ou celle collectée au titre d'une importation temporaire du lot peut être remboursée à l'adjudicataire dans les délais légaux sur présentation des documents qui justifient l'exportation du lot acheté.

Expédition : La SARL Bayeux Enchères n'est pas responsable de la charge des transports après la vente. Si elle peut s'en occuper à titre exceptionnel, sa responsabilité ne pourra être mise en cause en cas de perte, vol ou accident, à quelque titre que ce soit. En cas de demande d'expédition de paquet, Bayeux-Enchères se réserve le droit de ne pas envoyer les objets fragiles (verres, porcelaine...). L'emballage sera facturé, et l'adjudicataire devra adresser une demande écrite à Bayeux Enchères en indiquant les modalités de transport (poste, recommandé, colissimo R1, R2, transport privé...).

Bayeux Enchères se dégage, en cas d'expédition, de toute responsabilité à quelque titre que ce soit.

