

# HOTEL DES VENTES DE BAYEUX



## Les Peintres Normands

Dimanche 31 mai 2020 à 14h







JAMES

# HOTEL DES VENTES DE BAYEUX

14 Boulevard Eindhoven - 14400 BAYEUX - Tél. : 02.31.92.04.47 - Fax : 02.31.92.21.27 - bayeuxencheres@orange.fr

IMPORTANTE VENTE AUX ENCHERES PUBLIQUES

**Dimanche 31 mai 2020 à 14h**

## Les Peintres Normands

LIVRES

ESTAMPES

TABLEAUX XIX<sup>e</sup> et XX<sup>e</sup>

PEINTRES CONTEMPORAINS

Expert :

M. Eric LEFEVRE

(membre de la Compagnie d'Expertise en antiquités et objets d'art)

06 81 83 25 45

eric.lefevre-expert@orange.fr

### EXPOSITIONS ET VENTE

Visites du Mardi 26 au Samedi 30 Mai, **uniquement sur rendez-vous**  
de 14h à 18h et le Dimanche 31 de 9h à 11h.

*Accès autorisé seulement aux porteurs de masques.*

*Visites limitées à 1h sur place.*

Vente le 31 Mai à 14h **uniquement en live**

sur DROUOT LIVE, ordres d'achat

et enchères téléphoniques.

**Délivrance des lots uniquement sur rendez-vous à la salle des ventes, envoi postal ou transporteur.**

**OBLIGATION DE SE CONFORMER AUX GESTES BARRIERES**

**BAYEUX - ENCHERES SARL**

Société de ventes volontaires aux enchères publiques

— Régis Bailleul et Agnès Nentas —

Commissaires-Priseurs habilités

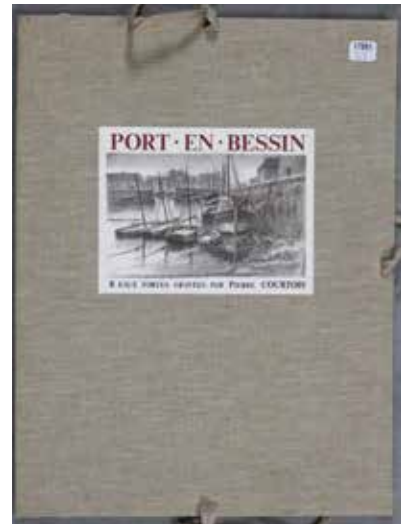
N° d'agrément : 2002-313

Catalogue sur INTERENCHERES et DROUOT DIGITAL

# LIVRE



1  
**Pierre COURTOIS**  
 Port-en-Bessin, 1975  
 Petit portfolio de  
 six eaux fortes encadrées  
 Chacune signée  
 et numérotée 26/100  
 (Manque deux)  
 100/200



# Estampes



2  
**Émile BAUDOUX (1850-1929)**  
 Le petit port. Aquatinte signée à la mine de plomb  
 en bas à droite. 11 x 16 cm  
 30/40



3  
**Albert BRENET (1903-2005)**  
 Bateau dans le vent  
 Aquatinte signée à la mine de plomb en bas à droite dans la planche  
 Épreuve numérotée 200/300. (Taches)  
 56 x 97 cm  
 200/300



4  
**André HAMBOURG (1909-1999)**  
 Venise, le Rialto  
 Lithographie en couleurs signée  
 au crayon en bas à gauche.  
 Épreuve numérotée 68/80. 12 x 48 cm  
 80/120

5  
**André HAMBOURG (1909-1999)**  
 Murano  
 Lithographie en couleurs  
 signée au crayon en bas à gauche  
 Épreuve numérotée 68/80  
 12 x 48 cm  
 80/120







6

**André HAMBOURG (1909-1999)**

Le soleil orangé sur la plage animée  
Lithographie en couleurs signée au crayon en bas à gauche.  
Épreuve numérotée 85/90 et agrémentée d'un **DESSIN**  
original au crayon. 46 x 54 cm  
100/200



7

**André HAMBOURG (1909-1999)**

Sortie de la régates. Lithographie en couleurs signée au crayon en bas à gauche. Épreuve numérotée 41/150 et agrémentée d'un **DESSIN** original au crayon. 48 x 64 cm  
100/200



8

**Pierre LETELLIER (1928-2000)**

Le marais  
Lithographie en couleurs signée à la mine de plomb en bas à droite  
Épreuve numérotée 262/275  
40 x 56,5 cm  
50/70



9

**Pierre LETELLIER (1928-2000)**

Vase de coquelicots  
Lithographie en couleurs signée au crayon en bas à droite  
Épreuve titrée et numérotée 85/250  
58,5 x 41,5 cm  
50/60



10

**Pierre LETELLIER (1928-2000)**

L'arbre dans le marais  
Lithographie en couleurs signée à la mine de plomb en bas à droite  
Épreuve d'artiste titrée  
27 x 20 cm  
30/50

11

**Roland LEFRANC (1921-2000)**

Les marins à New York  
Lithographie en couleurs signée à la mine de plomb en bas à droite  
Épreuve numérotée 132/150  
37 x 45 cm  
100/150





**12**  
**Ramon DILLEY (né en 1932)**  
 Élégantes sur les planches  
 Lithographie en couleurs  
 signée au crayon en bas à droite  
 Épreuve numérotée 113/300  
 60 x 46 cm  
 70/90



**13**  
**Jacques PASQUIER (né en 1932)**  
 Scène champêtre (1981)  
 Linogravure tirée en bleu marine, signée  
 et datée au crayon rouge en bas à droite.  
 Épreuve numérotée 32/45  
 56 x 38 cm  
 Bibliographie : *Catalogue raisonné* 596  
 80/120



**14**  
**Jacques PASQUIER**  
**(né en 1932)**  
 Le peintre et son modèle  
 (1982)  
 Linogravure en quatre cou-  
 leurs signée et datée  
 à la mine de plomb en bas à  
 droite, titrée en bas  
 au centre. Épreuve du  
 second état numérotée  
 10/11. 24,3 x 29,9 cm  
 Bibliographie : *Catalogue*  
*raisonné* 608  
 80/120



**15**  
**Jacques PASQUIER, né en 1932**  
 Fin d'après-midi (1984). Linogravure en trois couleurs,  
 signée et datée à la mine de plomb en bas à droite, titrée en bas au centre.  
 Épreuve du second état numérotée 11/15. 38,4 x 46,2 cm  
 Bibliographie : *Catalogue raisonné* 630  
 80/120



**16**  
**Jacques PASQUIER, né en 1933**  
 Rangée d'arbres (1984)  
 Linogravure en quatre couleurs, signée et datée à la mine  
 de plomb en bas à droite, titrée et dédicacée en bas au centre.  
 Épreuve numérotée 3/15. 33 x 45,2 cm  
 Bibliographie : *Catalogue raisonné* 631  
 80/120



**17**  
**Gilbert BAZARD (né en 1936)**  
 La barrière, 1979. Eau forte signée et datée à la mine de plomb en bas à droite  
 Épreuve numérotée 35/150. 23,5 x 49 cm  
 60/90





**18**  
**Pierre COURTOIS (né en 1936)**  
 Le « Claude Laurent » au chantier Bellot à Port-en-Bessin, 1987  
 Gravure à l'eau forte signée et titrée à la mine de plomb en bas à droite  
 Épreuve numérotée V/XX  
 29,5 x 39,5 cm  
 70/90



**19**  
**Claude QUIESSE (né en 1938)**

Duo  
 Gravure au carborundum signée au crayon et titrée en bas à gauche.  
 Épreuve d'essai.  
 66 x 50 cm  
 80/120

## Atelier Charles Léandre



**20**  
**Charles LÉANDRE (1862-1934)**  
 M.COLRAT, Grand Justicier, et Monsieur DIOR, Ministre du Commerce, 1923  
 Fusain rehaussé de gouache signé et daté en bas à droite  
 52 x 40,5 cm  
 500/800



**21**  
**Charles LÉANDRE (1862-1934)**  
 Portrait de Le Troquer, Ministre des travaux publics  
 Fusain rehaussé de gouache signé à gauche au centre  
 52 x 40,5 cm  
 500/800



**22**  
**Charles LÉANDRE (1862-1934)**  
 Général allié terrassant le monstre allemand (pour Le Rire Rouge)  
 Plume et rehauts de crayon bleu signé en bas à gauche  
 63 x 50 cm (la feuille)  
 500/800



**23**  
**Charles LÉANDRE (1862-1934)**  
 Retrouvailles d'après guerre, 1919  
 Fusain et rehauts de gouache brune  
 signé en bas à gauche  
 64 x 49,5 cm (la feuille)  
 500/800



**24**  
**Charles LÉANDRE (1862-1934)**  
 Massacres allemands et pouvoir temporel, 1915  
 Dessin à la plume et rehauts de crayon bleu  
 50 x 44,5 cm (la feuille)  
 500/800

## Œuvres sur papier XIX<sup>e</sup>



25  
**Jean-Jacques MONANTEUIL (1785-1870)**  
 Portrait de jeune homme (1840)  
 Dessin au crayon signé et daté en bas à gauche  
 38 x 29,5 cm  
 400/600



26  
**Jean-Jacques MONANTEUIL (1785-1870)**  
 Portrait de Normande à la coiffe (1840)  
 Dessin au crayon signé et daté en bas à gauche  
 38,5 x 30,5 cm  
 200/350



27  
**Adolphe MAUGENDRE (1809-1895)**  
 Le pont éclusé de la Tringale près de Saint Lô, 1844  
 Mine de plomb, gouache et rehauts de couleurs signée en bas à gauche. (Taches). 23 x 38 cm  
 300/500



28  
**Adolphe MAUGENDRE (1809-1895)**  
 Graignes (Pont du Port de Cap), 1845  
 Mine de plomb, gouache et rehauts de couleurs signée en bas à gauche. 23,6 x 38,6 cm  
 400/600



29  
**Johan-Barthold JONGKIND (1819-1891)**  
 Bord de Seine  
 Aquarelle signée et datée septembre 72 en bas à gauche  
 11,5 x 17,5 cm  
 400/500



30  
**Johan-Barthold JONGKIND (1819-1891) (attribué à)**  
 Le chemin, 1883. Aquarelle signée et datée en bas vers la gauche  
 23,5 x 9,5 cm à vue  
 Provenance : Galerie ENGRAND, Paris. Exposition JB JONGKIND, juin 1944  
 1200/1800





**31**  
**Johan-Barthold JONGKIND (1819-1891) (attribué à)**

Chemin animé, 1877

Aquarelle signée et datée en bas à gauche

17 x 30 cm

Provenance : Hôtel Drouot Paris, Vente Aguttes 2014

1000/1500



**32**

**École française XIX<sup>e</sup>**

La route, 1877. Aquarelle signée et datée en bas à gauche

Porte une signature JONGKIND. 12 x 25,5 cm

400/600



**33**

**Eugène BOUDIN (1824-1898)**

Pêcheurs et bateaux. Aquarelle signée en bas vers la gauche

8 x 13 cm

3000/4000



**34**

**Eugène BOUDIN (1824-1898)**

Étude de vaches

Pastel signé du monogramme en bas à droite . Lugt 828

16,5 x 22,5 cm

2500/3500



**35**

**Eugène BOUDIN (1824-1898)**

Étude de vaches, 1873

Aquarelle signée du cachet bleu de l'atelier en bas à droite

Lugt 828

17 x 22 cm

2000/3000



**36**

**Eugène BOUDIN (1824-1898)**

Pêcheurs sur la plage

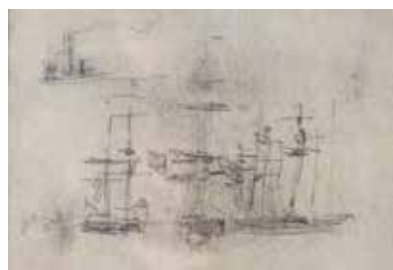
Crayon rehaussé d'aquarelle signé du cachet bleu

de l'atelier en bas à droite. Lugt 828. (Taches)

10,5 x 15 cm

1000/1500

7



37

**Eugène BOUDIN (1824-1898)**

Estuaire, circa 1875-1885 - Marine, circa 1870-1875 - Port, circa 1875-1885

Trois dessins à la mine de plomb dans un même encadrement. 9 x 13 cm, 9 x 14 cm, 9 x 14 cm

Provenance : vente Hôtel Drouot Paris, 9 décembre 2013, AuctionArt, numéro 122 Archives Robert SCHMIT n°7182, 7143 et 7183

Ancienne collection K, Le Havre

1200/1800



38

**Septime LE PIPPRE (1833-1871)**

Autoportrait

Crayon monogrammé en bas à droite

8 x 12 cm

200/350



39

**Septime LE PIPPRE (1833-1871)**

Ville d'Afrique du Nord

Crayon et rehauts de gouache monogrammé en bas à gauche

15,5 x 11,5 cm

120/150



40

**Septime LE PIPPRE (1833-1871)**

Le petit violoniste

Crayon monogrammé en bas à droite

12 x 8 cm

100/150



41

**Émile Sulpis (1856-1943)**

Riva Bella, la plage  
Deux dessins au crayon de couleur dans un même encadrement, signés en bas à droite, titrés et situés en bas à gauche

5,5 x 9 cm chaque

80/120

42

**Émile Sulpis (1856-1943)**

Luc-sur-Mer

Deux dessins au crayon de couleur dans un même encadrement, signés en bas à droite, titrés et situés en bas à gauche

5,5 x 9 cm chaque

80/120





## Tableaux XIX<sup>e</sup>



43  
**A. MORET, XIX<sup>e</sup>**  
Saint Lô, vue générale prise de la route de Rampan (1846)  
Huile sur toile signée et datée en bas à droite, située au dos sur le châssis.  
40 x 65 cm.  
(Accidents)  
400/600



44  
**Pierre Émile BERTHÉLEMY (1818-1890)**  
Bord de mer par gros temps  
Huile sur toile signée en bas à droite  
24 x 19 cm  
300/450



45  
**Albert-Jules ÉDOUARD (1845-1919)**  
Portrait d'élégante  
Huile sur toile signée vers le bas à droite  
65 x 54 cm  
400/600



46  
**Henri GUERARD (1846-1897)**  
Marche animé à Honfleur  
Huile sur toile signée et située en bas à gauche  
33 x 22,5 cm  
600/900



47  
**Paul ROSSERT (1815-1918)**  
Élégante sur la plage de Villerville  
Huile sur toile signée en bas à droite  
41 x 33 cm  
1000/1500



**48**  
**Jules-Louis RAME**  
**(1855-1927)**  
 La vallée des invasions;  
 Aude 1917  
 Huile sur toile signée et  
 datée en bas à gauche  
 60 x 73 cm  
 2000/3000



**49**  
**Jules-Louis RAME**  
**(1855-1927)**  
 Bergère et ses moutons  
 sous les arbres, 1903  
 Huile sur toile signée et  
 datée en bas à droite  
 73 x 60 cm  
 1800/2300



**50**  
**Jules-Louis RAME (1855-1927)**  
 Vues d'Angleterre, 1909  
 Six huiles sur panneaux (études) dans un même encadrement,  
 toutes signées du cachet de l'atelier au dos,  
 quelques unes avec annotation du fils de l'artiste  
 14,5 x 22 cm chaque  
 3000/5000



**51**  
**Xavier BOUTIGNY (1870-1930)**  
 Scène de calfatage sur la plage de Grandcamp  
 Huile sur toile signée et située en bas à droite. 65 x 81 cm  
 1000/2000

## Les peintres de la Suisse Normande



**52**  
**Georges MOTELEY**  
**(1865-1923)**  
 Cour de ferme à Clécy,  
 1920  
 Huile sur panneau  
 d'acajou signée et datée  
 en bas à gauche  
 27 x 35 cm  
 500/800



**53**  
**Georges MOTELEY (1865-1923)**  
 Bord de mer. Huile sur panneau signée en bas à gauche . 32,5 x 41 cm  
 300/400





**54**  
**Georges MOTELEY (1865-1923)**  
 Bord de l'Orne, 1902  
 Huile sur toile signée et datée en bas à droite. 50 x 73 cm  
 800/1200



**55**  
**Georges MOTELEY (1865-1923)**  
 Chemin dans un paysage  
 Huile sur toile signée en bas à gauche. 45 x 61 cm  
 300/500



**56**  
**André HARDY (1887-1986)**  
 Vieille cour à Lisieux  
 Huile sur panneau signée en bas à droite,  
 dédicacée en bas à gauche  
 Au dos, une étude de femme  
 près de la cheminée  
 38 x 29 cm  
 300/400



**57**  
**André HARDY (1887-1986)**  
 Pêcheurs au Croisic  
 Bretonne assise  
 Paire de dessins dont l'un signé du cachet de  
 l'atelier en bas à droite, dans un même encadrement  
 13 x 19,5 cm chaque  
 150/250



**58**  
**André HARDY (1887-1986)**  
 Chaumières au pays de Guérande  
 Gouache signée au crayon en bas à droite  
 13,5 x 21,5 cm (à vue)  
 200/300

**59**  
**Auguste-Jean CLAIRE (1881-1970)**  
 Un petit coin de Saint Céneri  
 Huile sur carton toilé signée en bas à gauche  
 18 x 23 cm  
 250/350



## Artistes de Saint-Céneri et de l'Orne



**60**  
**Auguste-Jean CLAIRE (1881-1970)**  
 Le village de Saint Céneri, 1936  
 Huile sur toile signée et datée en bas à gauche, titrée au dos  
 33 x 49 cm  
 500/600



**61**  
**Auguste-Jean CLAIRE (1881-1970)**  
 Les bouleaux près de la rivière, 1937  
 Huile sur toile signée en bas à gauche  
 98 x 163 cm  
 1200/1800

## Les peintres de Caen et de la Plaine



**62**  
**Charles VASNIER (1873-1961)**  
 Portrait de jeune garçon à la veste rouge, 1930  
 Pastel de forme ovale signé et daté en bas à droite  
 43 x 33 cm  
 200/300



**63**  
**René THURIN (1874-1951)**  
 La vallée. Huile sur panneau signée en bas à droite. 29,5 x 43,5 cm  
 150/250

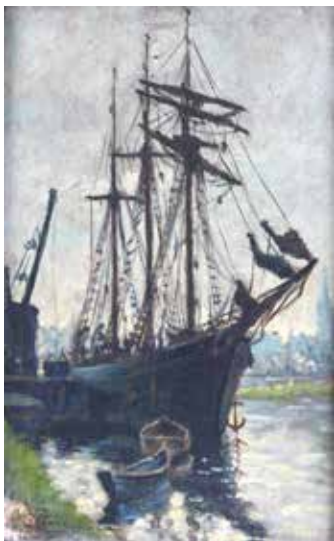


**64**  
**Géo LEFÈVRE (1876-1953)**  
 Luc-sur-Mer, plage animée  
 Huile sur panneau située au dos  
 Certificat du petit fils de l'artiste au dos. 16 x 22 cm  
 300/500  
 12

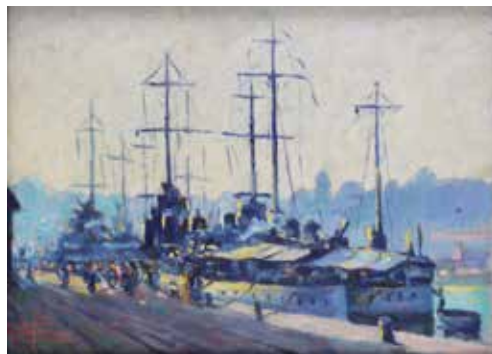


**65**  
**Géo LEFÈVRE (1876-1953)**  
 Le Mont-Saint-Michel  
 Huile sur panneau signée en bas à droite  
 16 x 22 cm  
 300/400





**66**  
**Géo LEFÈVRE (1876-1953)**  
 Caen, trois mâts goëlettes sur l'Orne  
 Huile sur panneau signée en bas à gauche, titrée et située en bas à gauche  
 21,5 x 14 cm  
 400/600



**67**  
**Géo LEFÈVRE (1876-1953)**  
 Contre-torpilleur dans le port de Caen  
 Huile sur panneau signée en bas à gauche, titrée au dos  
 16 x 22 cm  
 400/600



**68**  
**Géo LEFÈVRE (1876-1953)**  
 Paris, Notre-Dame vue du Pont de la Tournelle le soir, 1932  
 Huile sur panneau, signée, située et datée au dos  
 22 x 14 cm  
 800/1200



**69**  
**Géo LEFÈVRE (1876-1953)**  
 Bécasse, nature morte  
 Sculpture en chêne signée en haut à droite  
 53 x 21,5 cm  
 300/450



**70**  
**Edmond LE BIENVENU-DUTOURP (1878-1945)**  
 Chaumières à Clecly. Huile sur panneau signée en bas à droite  
 24 x 33 cm  
 150/200



**71**  
**Edmond LE BIENVENU-DUTOURP (1878-1945)**  
 Dans la plaine  
 Huile sur panneau signée en bas gauche  
 15,5 x 24 cm  
 100/150



72

**Edmond LE BIENVENU-DUTOURP**  
(1878-1945)

Port de Caen, 1908

Huile sur toile marouflée sur carton, signée du monogramme en bas à gauche, titrée et datée au dos  
23,5 x 16 cm  
150/200



73

**Edmond LE BIENVENU-DUTOURP**  
(1878-1945)

Caen, rue porte aux Bergers, 1910

Huile sur toile marouflée sur carton, signée en bas à gauche, titrée et datée au dos  
23,5 x 16 cm  
100/150



74

**Edmond LE BIENVENU-DUTOURP** (1878-1945)

Reflets (l'Orne à Clécy). Huile sur panneau signée en bas à droite, titrée au dos. 24 x 33 cm  
150/200



75

**Henri LEVAVASSEUR**  
(1881-1962)

Le chalet suisse,  
1955

Huile sur panneau signée en bas à gauche  
46 x 38 cm  
300/400



76

**Édouard CORTÈS** (1882-1969)

Femme près de l'âtre, Normandie  
Huile sur toile signée en bas à droite  
33 x 46 cm

*Cette œuvre est accompagnée d'un certificat de Nicole VERDIER et sera incluse dans le tome 3 du catalogue raisonné à paraître en 2020.*

2500/3500

14



77

**Édouard CORTÈS** (1882-1969)

Caen; Marché Saint-Pierre

Huile sur papier signée du cachet de l'atelier en bas à gauche. 20,5 x 31,5 cm

*Cette œuvre sera incluse dans le tome III du catalogue raisonné qui sera publié en 2020 par Madame Nicole Verdier. Exposition : Caen en Images, Musée de Normandie, Caen, du 5 avril 2019 au 5 janvier 2020. Bibliographie : Reproduite au catalogue de cette même exposition page 156*

2500/3500





**78**  
**Georges LACROIX (1882-1960)**  
 L'entrée de Saint-Aubin-sur-Mer  
 Huile sur toile signée en bas à gauche. 46 x 65 cm  
 300/400



**79**  
**Marguerite LEOEUF (1884-1967)**  
 Bord de mer  
 Aquarelle en forme de tondo, signée en bas au centre. Diamètre 9 cm  
 40/60



**80**  
**Louis-Edouard GARRIDO (1893-1982)**  
 Vase de dahlias, 1924  
 Huile sur carton signée et datée en bas à gauche, au dos une étude de tête de mouton  
 55 x 46 cm  
 400/600



**81**  
**Louis-Edouard GARRIDO (1893-1982)**  
 Pommiers en fleurs  
 Huile sur panneau signée en bas à droite. 27 x 35 cm  
 600/900



**82**  
**Louis Édouard GARRIDO (1893-1982)**  
 Caen, place Saint-Martin. Huile sur panneau signée en bas à droite, titrée au dos. 33 x 41 cm  
 1000/1500



**83**  
**Louis Édouard GARRIDO (1893-1982)**  
 Moisson à Vieux  
 Huile sur panneau signée en bas à droite et titrée au dos. 33 x 45,5 cm  
 700/900



**84**  
**Louis-Edouard GARRIDO (1893-1982)**  
Nature morte aux pommes  
Huile sur panneau signée en bas à droite  
22 x 27 cm  
500/700



**85**  
**Louis-Edouard GARRIDO (1893-1982)**  
Troupeau de vaches dans le verger, Honfleur  
Huile sur panneau signée en bas à droite. 46 x 61 cm  
1000/1500



**86**  
**Louis-Edouard GARRIDO (1893-1982)**  
Jeune femme à la lyre. Huile sur toile  
signée en bas à droite. 40 x 33 cm  
300/500



**87**  
**Louis-Edouard GARRIDO (1893-1982)**  
Le port de Caen  
Huile sur toile marouflée sur panneau,  
signée en bas à droite  
27 x 41 cm  
900/1300



**88**  
**Roland VAN LERBERGHE (1909-1997)**  
Le marais, 1979  
Aquarelle signée en bas à droite  
20,5 x 57 cm  
60/80  
16



**89**  
**Roland VAN LERBERGHE (1909-1997)**  
Chalutier échoué, 1964  
Aquarelle et gouache  
signée et datée  
en bas à droite  
62,5 x 22,5 cm  
150/200





**90**  
**André LEMAITRE (1909-1995)**  
Vase de fleurs, 1973  
Dessin au feutre signé et daté en bas à droite  
63,5 x 49 cm  
100/150



**91**  
**André LEMAITRE (1909-1995)**  
Vase de fleurs, 1982  
Aquarelle signée et dédiée en bas à droite  
62 x 47,5 cm à vue  
120/180



**92**  
**André LEMAITRE (1909-1995)**  
Nature morte  
Aquarelle  
48,5 x 63,5 cm à vue  
120/180



**93**  
**André LEMAITRE (1909-1995)**  
Étrilles, 1973  
Huile sur toile signée en bas à gauche. 46 x 55 cm  
500/800



**94**  
**André LEMAITRE (1909-1995)**  
Nature morte à la pipe, 1964  
Huile sur panneau signée en bas à gauche, titrée et datée au dos  
32,5 x 41 cm  
600/900



**95**  
**André LEMAITRE (1909-1995)**  
Fleurs, 1962. Huile sur toile signée en bas à droite, titrée et datée au dos. 73 x 60,5 cm  
800/1200



**96**  
**André LEMAITRE (1909-1995)**  
Bouquet au carré vert, 1977  
Huile sur toile  
signée en bas à droite,  
titrée et datée au dos  
73 x 60 cm  
800/1200



**97**  
**André LEMAITRE (1909-1995)**  
Nature morte au vase de fleurs et à la tête en plâtre  
Huile sur toile signée en bas à gauche. 60 x 73 cm  
600/900



**98**  
**André LEMAITRE (1909-1995)**  
Le vase de fleurs  
Huile sur panneau  
signée en bas à gauche  
73 x 60 cm  
600/900



**99**  
**André LEMAITRE (1909-1995)**  
Paysage d'Airan, 1974. Huile sur toile signée  
en bas à droite, titrée et datée au dos. 73 x 92 cm  
1200/1800



**100**  
**André LEMAITRE (1909-1995)**  
Portrait de monsieur et madame T, 1967 et 1968  
Paire d'huiles sur toile signées en bas à droite. 92 x 73 cm  
800/1200



**101**  
**André LEMAITRE (1909-1995)**  
Le port. Huile sur toile signée en bas à droite. 50 x 61 cm  
800/1200





**102**  
**André LEMAITRE (1909-1995)**  
 Nature morte aux vases et aux pommes  
 Huile sur toile signée en bas à gauche. 60 x 73 cm  
 600/900



**103**  
**André LEMAITRE (1909-1995)**  
 Chaumière sous la neige, 1983  
 Stylo bille signé du monogramme et daté en bas à droite  
 14 x 21,5 cm  
 60/90



**104**  
**Pierre LETELLIER (1928-2000)**  
 Honfleur, le port. Aquarelle sur traits d'encre signée en bas à droite. (Taches). 31 x 45 cm  
 100/150



**105**  
**Pierre LETELLIER (1928-2000)**  
 Nature morte à la cafetière. Encre signée en bas à droite  
 33 x 44,5 cm  
 100/150



**106**  
**Pierre LETELLIER (1928-2000)**  
 Pêche à pied  
 Plume et encre signée et dédiée à « Anne » en bas à gauche  
 31 x 23 cm  
 80/120



**107**  
**Pierre LETELLIER (1928-2000)**  
 Nature morte dans l'atelier  
 Encre signée en bas à gauche. 33 x 44,5 cm  
 100/150



**108**  
**Pierre LETELLIER**  
**(1928-2000)**  
 Bord de mer, 1961  
 Encre, aquarelle et  
 gouache signée  
 et datée en bas à droite  
 50 x 65 cm  
 200/300



**109**  
**Pierre LETELLIER**  
**(1928-2000)**  
 Le chapelet d'ail aux  
 trois oignons, 1963  
 Huile sur toile signée  
 et datée en bas à droite  
 73 x 50 cm  
 200/300



**110**  
**Pierre LETELLIER**  
**(1928-2000)**  
 Vase de fleurs  
 Huile sur toile  
 signée en bas à droite  
 55 x 38 cm  
 200/300



**111**  
**Pierre LETELLIER**  
**(1928-2000)**  
 Nature morte  
 au dahlia rose  
 Huile sur toile signée  
 à droite vers le centre  
 40 x 57 cm  
 200/350



**112**  
**Pierre LETELLIER (1928-2000)**  
 La pêcherie  
 Huile sur toile signée en bas à gauche  
 45,5 x 60,5 cm  
 250/350



**113**  
**Pierre LETELLIER**  
**(1928-2000)**  
 Sous la neige  
 Huile sur toile signée en  
 bas à gauche  
 73 x 54 cm  
 300/450



## Peintres de Lisieux et Pays d'Auge



**114**  
**Charles WISLIN (1852-1932)**  
 Étude de vaches, Dives-sur-Mer, 1900. Huile sur panneau  
 signée du monogramme et datée en bas droite. 27 x 35 cm  
 200/300



**115**  
**Charles WISLIN (1852-1932)**  
 La plage et la jetée, Le Tréport. Huile sur toile  
 monogrammée en bas à droite du cachet de l'atelier. 26 x 33 cm  
 200/300



**116**  
**Charles WISLIN (1852-1932)**  
 Les jeunes pêcheurs à marée basse  
 Huile sur toile monogrammée en bas à droite du cachet  
 de l'atelier. 206 x 33 cm  
 200/300



**117**  
**Charles WISLIN (1852-1932)**  
 Étude de vaches, Etretat, 1885  
 Huile sur toile monogrammée en bas à droite du cachet de  
 l'atelier, située et datée en bas à gauche. 21 x 33 cm  
 200/300



**118**  
**Louis Agricol MONTAGNÉ (1879-1960)**  
 Le château de Grandchamp, pays d'Auge  
 Huile sur panneau d'acajou parqueté signée en bas à gauche et titrée au dos  
 27 x 35 cm  
 800/1000



**119**  
**Henry DANNET (1886-1946)**  
 Vues de Bayeux. Paire de gouaches signées et situées  
 en bas à droite. 65,5 x 47,5 cm  
 150/200



**120**  
**Jean-Charles CONTEL**  
 (1895-1928)  
 Vieille rue à Cherbourg  
 Encre et lavis signé  
 et situé en bas à droite  
 62 x 46,5 cm  
 80/120



**121**  
**Denise LEGRIX** (1910-2010)  
 Campagne angevine  
 Huile sur toile signée en bas à gauche. 33 x 46 cm  
 80/120

## Les peintres de l'estuaire et de la côte fleurie



**122**  
**Adolphe MARAIS** (1856-1940)  
 Plage de Cricquebeuf  
 Huile sur panneau signée en bas à gauche  
 21,5 x 29 cm  
 300/400



**123**  
**René de SAINT-DELIS** (1873-1958)  
 Marin sur la plage d'Étretat  
 Huile sur panneau signée en bas à droite. 33 x 41 cm  
 800/1200



**124**  
**René de SAINT-DELIS** (1873-1958)  
 Chaumière normande. Huile sur panneau signée en  
 bas à gauche. 30 x 40,5 cm  
 300/400  
 22



**125**  
**Raoul DUFY** (1877-1953)  
 La mer. Dessin à la plume signé du monogramme  
 en bas à droite. 29 x 8,8 cm  
 800/1200



**126**  
**Raoul DUFY** (1877-1953)  
 Le port du Havre. Dessin à la mine de plomb signé du  
 cachet de l'atelier en bas à droite. 8 x 13,5 cm  
 Provenance : ancienne collection Jacques MAHIER  
 800/1000





**127**  
**Raoul DUFY**  
 (1877-1953)  
 Les baigneurs  
 Dessin à la mine signé du monogramme en bas à droite  
 20,5 x 7,8 cm  
 600/800



**128**  
**Henri de SAINT-DELIS**  
 (1873-1958)  
 Honfleur, jardin public  
 Huile sur toile marouflée sur carton  
 signée en bas à droite  
 24 x 32 cm  
 1500/2500



**129**  
**Henri de SAINT-DELIS** (1878-1949)  
 Le jardin  
 Aquarelle signée en bas à droite et en bas à gauche  
 22,5 x 30 cm  
 1000/1500



**130**  
**Henri de SAINT-DELIS** (1878-1949)  
 Vase de roses. Huile sur panneau signée en bas à droite  
 33 x 36 cm  
 600/900



**131**  
**Henri de SAINT-DELIS** (1878-1949)  
 Honfleur  
 Aquarelle signée en bas à droite. 23,5 x 30 cm  
*Exposition La Normandie du pré-romantisme au post-impressionnisme, Deauville 1973, numéro 114 du catalogue 1000/1500*



**132**  
**Henri de SAINT-DELIS** (1878-1949)  
 La Hulotte, maison-atelier de Raymond BIGOT  
 Aquarelle signée du cachet de l'atelier en bas à droite  
 29 x 40,5 cm  
 800/1200



133  
**Émile Othon FRIESZ**  
(1879-1949)  
Étude de personnages  
Mine de plomb signée du  
cachet du monogramme  
en bas à gauche  
15,5 x 10,5 cm  
200/300



134  
**Émile Othon FRIESZ** (1879-1949)

Toulon, le port  
Huile sur panneau monogrammée en bas à gauche, signée au dos  
4,5 x 8,5 cm  
1200/1800



135  
**Émile Othon FRIESZ** (1879-1949)

Personnages en Italie, 1920  
Dessin à la sanguine et au crayon brun, signé situé et daté en bas à droite. 43 x 57 cm  
1200/1800



136  
**Bernard LACHEVRE** (1885-1950)

Combat naval  
Gouache signée en bas à gauche. 21,5 x 26 cm  
150/250



137  
**Paul-Élie GERNEZ** (1888-1948)

Le port de Honfleur, 1927  
Pastel signé et daté en bas à droite  
33 x 60,5 cm  
2000/3000

138  
**Paul-Élie GERNEZ** (1888-1948)

Bacchanale (1930)  
Dessin à l'encre brune signé du monogramme  
et daté en bas à droite. 19 x 22 cm  
100/200







**139**  
**Paul-Elie GERNEZ (1888-1948)**  
La pointe de la Roque, 1925  
Huile sur toile signée et datée en bas à droite  
54 x 81 cm  
Étiquette au dos  
2500/3500



**140**  
**Paul-Elie GERNEZ (1888-1948)**  
Deauville, 1934  
Aquarelle située, signée et datée en bas à droite  
28 x 38,5 cm  
500/800



**141**  
**François BOITARD (1898-1959)**  
Le barrage du moulin du Vey à Clécy  
Huile sur toile, cachet de la signature au dos  
50 x 61 cm  
500/600



**142**  
**Arthur FILLON (1900-1974)**  
Animation sur les quais de Seine  
Plume signée en bas à droite. 29 x 35,5 cm à vue  
100/200



**143**  
**Arthur FILLON (1900-1974)**  
La chaumière  
Aquarelle signée en bas à droite, marouflée sur toile  
32,5 x 51 cm  
120/180

**144**  
**Edmond ERNEST-KOSMOWSKI (1900-1985)**  
Femme de pêcheur  
Huile sur toile signée en bas à droite  
33 x 24 cm  
300/500





**145**  
**Edmond ERNEST-KOSMOWSKI (1900-1985)**

Les enfants sur la plage  
Huile sur toile signée en bas à gauche  
50 x 61 cm  
800/1200



**147**  
**Jean DRIES (1905-1973)**  
Étude de nu, 1943  
Huile sur panneau  
signée en bas  
à gauche  
27 x 22 cm  
300/500



**149**  
**Fernand HERBO (1905-1995)**  
Honfleur, sortie du port  
Aquarelle signée en bas à droite. 11,5 x 21 cm  
150/250  
26



**146**  
**Bernard LAMOTTE (1903-1983)**  
Dans l'estuaire de la Seine, 1969  
Gouache signée et datée en bas à droite  
32 x 40 cm à vue  
150/250



**148**  
**Jean DRIES (1905-1973)**  
Sortie du port de Honfleur, 1953  
Huile sur toile signée et datée en bas à droite. 33 x 46 cm  
800/1200



**150**  
**Fernand HERBO (1905-1995)**  
Honfleur, le port  
Aquarelle signée en bas à gauche. 21,5 x 40,5 cm  
250/350





**151**  
**Fernand HERBO (1905-1995)**  
 Sortie du port de Honfleur. Aquarelle signée en bas à gauche  
 49,5 x 64 cm  
 1200/1800



**152**  
**André HAMBOURG (1909-1999)**  
 Les barques de pêche rentrent  
 Huile sur toile signée en bas à gauche. 22 x 27 cm  
 2500/3000



**153**  
**Denis VERSPECHT (1919-1996)**  
 Honfleur,  
 le vieux bassin  
 Aquarelle signée  
 en bas à droite  
 37 x 15 cm  
 80/120



**154**  
**Denis VERSPECHT (1919-1996)**  
 Honfleur, bateaux à quai  
 Aquarelle signée en bas à gauche. 17 x 38 cm  
 80/120



**155**  
**Bernard LORIENT (1925-1998)**  
 Avant l'orage sur la Touques  
 Huile sur toile signée en bas à droite. 27 x 35 cm  
 300/500



**156**  
**Bernard LORIENT (1925-1998)**  
 Honfleur, sortie du port (1970)  
 Aquarelle signée en bas à gauche, située et datée en bas à droite,  
 dédiée en bas au centre à « monsieur et madame Yvon Gay ». 50 x 65 cm  
 200/300



157  
**Bernard LORIOT (1925-1998)**  
 Honfleur, rue animée  
 Aquarelle signée et située en bas à droite. 38 x 46 cm  
 150/200



158  
**Bernard LORIOT (1925-1998)**  
 Honfleur, bateaux à quai sur le vieux bassin (1969)  
 Aquarelle signée, située et datée en bas à droit. 38 x 46 cm  
 150/200



159  
**Gervais LETERREUX (1930-2003)**  
 Honfleur, 2000  
 Huile sur toile signée en bas à droite,  
 titrée et datée au dos  
 sur le châssis  
 38 x 46 cm  
 400/500



160  
**Frédéric LETERREUX (né en 1959)**  
 Deauville la plage, 2017  
 Aquarelle  
 30 x 42 cm  
 150/180



161  
**Frédéric LETERREUX (né en 1959)**  
 Coucher de soleil sur l'estuaire, 2019  
 Huile sur toile  
 89 x 116 cm  
 500/600



# Les artistes du Cotentin

## Ceux de l'Avranchin et de la Baie du Mont-Saint-Michel



**162**  
**Émile BAUDOUX (1850-1929)**  
 Le marché aux cochons, Normandie  
 Aquarelle signée en bas à droite. 13 x 18,5 cm  
 250/350



**163**  
**Émile BAUDOUX (1850-1929)**  
 Jour de marché aux cochons en Normandie  
 Aquarelle signée en bas à droite. 13 x 18,5 cm  
 250/350



**164**  
**André PRÉVOT-VALERI (1890-1959)**  
 Scène de fenaison. Huile sur toile signée en bas à gauche  
 46 x 65 cm  
 600/900



**165**  
**André PRÉVOT-VALERI (1890-1959)**  
 La remontée du varech  
 Huile sur toile signée en bas à gauche. 38 x 55 cm  
 800/1200



**166**  
**André PRÉVOT-VALERI (1890-1959)**  
 Vaches à l'abreuvoir  
 Huile sur toile signée en bas à gauche  
 38 x 46 cm  
 400/600

**167**  
**Olivier SERY (1906-2000)**  
 Marché animé à Honfleur  
 Huile sur panneau signée en bas à droite. 38 x 46 cm  
 300/400



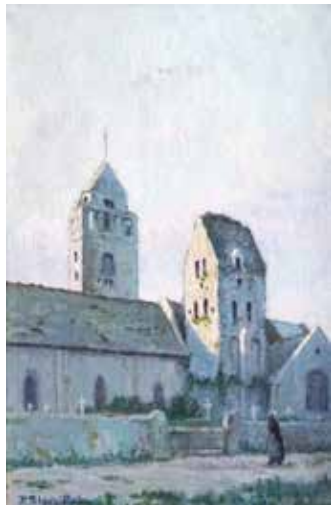
## Ceux de la Hague et du Val de Saire



**168**  
**Emile DORREE (1883-1959)**  
 Le port de Cherbourg. Huile sur toile signée  
 en bas à droite. 60 x 81 cm  
 800/1200



**169**  
**Lucien GOUBERT (1887-1964)**  
 La Hague. Huile sur toile signée en bas à gauche. 54 x 81 cm  
 800/1200



**170**  
**Paul BLANVILLAIN (1891-1965)**  
 Église de Gatteville,  
 1952  
 Huile sur toile signée et  
 datée en bas à gauche  
 41 x 27 cm  
 800/1200



**172**  
**Roland LEFRANC (1931-2000)**  
 Port-Louis, 1982  
 Huile sur toile  
 signée en bas à droite  
 et titrée au dos  
 54 x 65 cm  
 1200/1800

**173**  
**Roland LEFRANC (1931-2000)**  
 Les coquelicots, 1978  
 Huile sur toile signée en  
 bas à droite,  
 titrée et datée au dos  
 73 x 54 cm  
 600/900



## Les artistes du Bessin







174  
**Roland LEFRANC (1931-2000)**  
 Pêcheurs dans les rochers  
 Huile sur toile signée en bas à gauche. 34 x 41 cm  
 800/1200



176  
**Roland LEFRANC (1931-2000)**  
 Sur le banc à Port-en-Bessin, 1982  
 Huile sur toile signée en bas à droite. 22 x 27 cm  
 600/800



178  
**Roland LEFRANC (1931-2000)**  
 Marée basse à Ver-sur-Mer, 1978. Huile sur toile signée en  
 bas à gauche, titrée et datée au dos. 22 x 27 cm  
 600/800



175  
**Roland LEFRANC (1931-2000)**  
 Matelots à la godille, 1979. Huile sur toile signée en bas à gauche,  
 titrée et datée au dos. 33 x 41 cm  
 800/1200



177  
**Roland LEFRANC (1931-2000)**  
 Port-en-Bessin, 1973  
 Huile sur toile signée en bas à droite. 46 x 55 cm  
 800/1200



179  
**Roland LEFRANC (1931-2000)**  
 Les cavaliers sur la plage, 1988. Huile sur toile signée en  
 bas à droite, datée au dos. 33 x 41 cm  
 800/1200



**180**  
**Roland LEFRANC (1931-2000)**  
Pêcheurs, 1980  
Huile sur toile signée en bas à droite, datée au dos. 22 x 27 cm  
700/900



**181**  
**Joe FOUGÈRES (née en 1932)**  
Le port  
Sanguine signée en bas à droite. 29 x 46 cm  
120/150



**182**  
**Joe FOUGÈRES (née en 1932)**  
Port-en-Bessin. Gouache signée en bas à droite. 14,5 x 20,5 cm  
80/120



**183**  
**Pierre COURTOIS (né en 1936)**  
Port-en-Bessin. Huile sur panneau signé en bas à droite. 24 x 33 cm  
300/400



**184**  
**Gilbert BAZARD (né en 1936)**  
Les arbres, 1980  
Fusain signé et daté  
en bas à gauche  
64,5 x 42 cm  
120/180



**185**  
**Jacques DESHAIES**  
(1941-2005)  
Nu  
Fusain signé en bas à droite  
43,5 x 35,5 cm  
200/300





**186**  
**Jacques DESHAIES (1941-2005)**  
 Le port (Port-en-Bessin ?)  
 Huile sur toile signée en bas à droite. 24 x 35 cm  
 300/450



**187**  
**Jacques DESHAIES (1941-2005)**  
 Village du Bessin  
 Huile sur toile signée en bas à droite. 46 x 55 cm  
 300/500



**188**  
**Jacques DESHAIES (1941-2005)**  
 Paysage du Sud, 1991. Huile sur toile signée et datée en bas à droite. (Craquelures). 24 x 35 cm  
 100/200



**189**  
**Jacques DESHAIES (1941-2005)**  
 Printemps l'après midi, Port-en-Bessin, 1991  
 Huile sur toile signée en bas à gauche p, titrée et datée au dos.  
 65 x 81 cm  
 500/800



**190**  
**Jacques DESHAIES (1941-2005)**  
 Bateaux au repos, 1889. Huile sur toile signée en bas à droite. 46 x 55 cm  
 300/450



**191**  
**Jacques DESHAIES (1941-2005)**  
 Port-en-Bessin  
 Huile sur toile signée en bas à droite. 27 x 35 cm  
 300/400

## Autour de la galerie Cadomus



**192**  
**Yvonne GUEGAN**  
 (1915-2005)  
 Paysage de montagne,  
 1975  
 Aquarelle signée et  
 datée en bas à droite  
 35,5 x 52 cm  
 400/600



**193**  
**Yvonne GUEGAN (1915-2005)**  
 Montagne enneigée, 1975  
 Aquarelle signée et datée en bas à gauche. 30,5 x 48 cm  
 400/600



**194**  
**Jacques PASQUIER (né en 1932)**  
 Nu aux plantes grasses (ou portrait de Latso), 1980  
 Huile sur toile signée et datée en bas à droite  
 160 x 130 cm  
 2000/3000



**195**  
**Jacques DESCHAMPS**  
 (né en 1933)  
 Le pendu, 1954  
 Encre et aquarelle signée  
 en bas à droite  
 et titrée en bas à gauche  
 49 x 31,5 cm  
 80/120

## Artistes contemporains



**196**  
**Michel PIEL**  
 (1930-2016)  
 Pecheurs à pied  
 Encre et lavis signé  
 et dédicacée en bas à  
 droite.  
 49 x 64 cm  
 80/120



**197**  
**Michel PIEL (1930-2016).** Le port, chalutiers à quai. Encre et rehauts  
 gouache signée en bas à droite. 44 x 55,5 cm. 100/150





**198**  
**Michel PIEL (1930-2016)**  
 Marin sur le port  
 Dessin à l'encre signé  
 en bas au centre  
 43,5 x 39,5 cm  
 100/150



**199**  
**Michel PIEL (1930-2016)**  
 Nature morte, fruits,  
 bouteille et pot  
 Huile sur panneau signée  
 en bas à gauche et titrée dos  
 73 x 54 cm  
 200/300



**200**  
**Michel PIEL (1930-2016)**  
 Nature morte, 1968. Huile sur toile signée et datée en bas au centre,  
 titrée au dos. 30 x 90 cm  
 100/150



**202**  
**Michel PIEL (1930-2016)**  
 Fruits à la chaise, 1966  
 Huile sur toile signée en bas à droite  
 80 x 40 cm  
 150/200



**203**  
**Michel PIEL (1930-2016)**  
 Paysage du Morbihan. Huile sur toile signée en bas à droite et titrée au dos.  
 46 x 55 cm. 250/350

**201**  
**Michel PIEL (1930-2016)**  
 Rose  
 Huile sur toile signée en  
 bas à gauche,  
 titrée au dos  
 60 x 20 cm  
 120/150





**204**  
**Michel PIEL (1930-2016)**  
Enfants de chœur  
Huile sur toile signée en bas à gauche, titrée au dos  
32,5 x 55 cm  
200/300



**205**  
**Michel PIEL (1930-2016)**  
Nature morte aux fruits  
Huile sur toile signée en bas à droite, titrée au dos. 30 x 90 cm  
150/200



**206**  
**Michel PIEL (1930-2016)**  
Nature morte aux lampes, 1965. Huile sur toile signée et datée  
en bas à droite, titrée au dos. 60 x 73 cm  
150/250



**207**  
**Michel PIEL (1930-2016)**  
Ploumanac'h, Bretagne, 1965  
Huile sur toile signée et datée en bas vers la droite, titrée au dos  
54 x 73 cm  
150/250



**208**  
**Michel PIEL (1930-2016)**  
Barques au repos  
Huile sur toile signée  
en bas à gauche,  
titrée au dos  
100 x 81 cm  
400/600



**209**  
**Michel PIEL (1930-2016)**  
La sieste du Marin  
Huile sur toile signée en bas  
à gauche, titrée au dos  
35 x 27 cm  
150/250





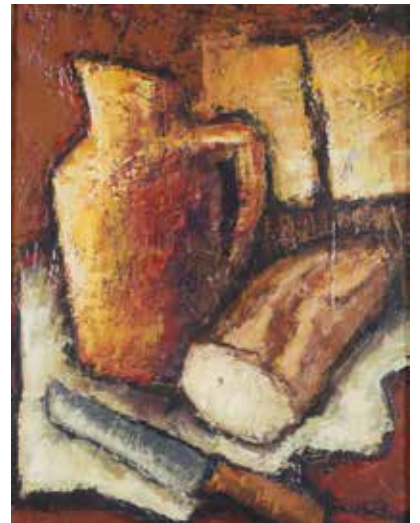
**210**  
**Michel PIEL (1930-2016)**  
Pêcheurs  
Huile sur toile signée  
en bas à gauche,  
titrée au dos  
35 x 27 cm  
150/250



**211**  
**Michel PIEL (1930-2016)**  
Retour de pêche. Huile sur toile signée en bas à droite . 27 x 35 cm  
150/250



**212**  
**Michel PIEL (1930-2016)**  
Fleurs  
Huile sur toile signée en bas à droite,  
titrée au dos  
46 x 33 cm  
120/180



**213**  
**Michel PIEL (1930-2016)**  
Nature morte au couteau, 1971  
Huile sur toile signée en bas à droite,  
titrée au dos  
(quelques soulèvements de matière)  
35 x 27 cm  
100/150



**214**  
**Michel PIEL (1930-2016)**  
Jonquilles  
Huile sur toile signée en bas à droite,  
titrée au dos  
35 x 27 cm  
100/150



**215**  
**Michel PIEL (1930-2016)**  
Les amoureux, 1971  
Huile sur toile signée en bas à droite,  
titrée et datée au dos  
35 x 27 cm  
180/230



**216**  
**Michel PIEL (1930-2016)**  
Nu dans la lumière, 1971  
Huile sur toile signée en  
bas à droite,  
titrée et datée au dos  
35 x 27 cm  
120/180



**217**  
**Henri THOMAS (1930-2016)**  
L'église de Rucqueville sous la neige  
Fusain titré et signé en bas à droite, accompagnant une carte de vœux  
pour l'année 1976. 33,5 x 23,5 cm  
40/60



**218**  
**Henri THOMAS (1930-2016)**  
Les jockeys. Acrylique sur zinc signée en bas à gauche. 15 x 25 cm  
80/120



**219**  
**Henri THOMAS (1930-2016)**  
Manoir du pays d'Auge, 1998  
Huile sur toile signée et datée en bas à gauche. 60 x 81 cm  
400/600



**220**  
**Jacqueline  
TOLLET-LOEB  
(née en 1931)**  
Nu assis  
Fusain, aquarelle et  
pastel, signé  
vers le bas à droite  
65 x 46,5 cm  
80/120



**221**  
**Michel MARGUERAY (né en 1938)**  
Bord de mer. Gouache signée du monogramme en bas à droite. 13,5 x 19,5 cm  
100/200





222  
**Claude QUIESSE**  
(né en 1938)  
Voilier  
Aquarelle sur traits  
de plume signée  
en bas à droite  
28,5 x 19 cm  
150/200



223  
**Claude QUIESSE (né en 1938)**  
Les haleurs, 1977  
Huile sur papier signée en bas à droite, titrée, datée et dédiée au dos. 33,5 x 47,5 cm  
250/350



224  
**Claude QUIESSE (né en 1938)**  
Les cavaliers. Fusain signé en bas à droite. 25 x 35 cm  
200/300



225  
**Claude QUIESSE (né en 1938)**  
Le tonnelier  
Fusain signé en bas à droite  
48,5 x 36,5 cm  
120/180



226  
**Claude QUIESSE (né en 1938)**  
Le port. Aquarelle signée en bas à droite. 35 x 52 cm  
300/400



227  
**Claude QUIESSE**  
(né en 1938)  
Chalutiers sur Calle  
Fusain signé en bas à droite  
50,5 x 36 cm  
200/300



**228**  
**Claude QUIESSE**  
**(né en 1938)**  
Le joueur de guitare  
Lavis et brou de noix  
signé en bas à gauche  
67 x 47 cm à vue  
400/600



**229**  
**Claude QUIESSE (né en 1938)**  
La horde sauvage  
Huile sur toile signée en bas à gauche. 38 x 46 cm  
500/800



**230**  
**Claude QUIESSE**  
**(né en 1938)**  
Maternité  
Huile sur toile  
signée en bas à gauche  
41 x 33 cm  
500/700



**231**  
**Claude QUIESSE (né en 1938)**  
Chevaux sur la plage  
Huile sur toile signée en bas à droite. 46 x 61 cm  
800/1000



**232**  
**Claude QUIESSE**  
**(né en 1938)**  
Chalutiers en mer  
Huile sur toile  
signée en bas à gauche  
100 x 100 cm  
2000/3000



**233**  
**Claude QUIESSE**  
**(né en 1938)**  
Les jazzmen  
Huile sur toile  
signée en bas à droite  
55 x 46 cm  
700/900





**234**  
**Claude QUIESSE (né en 1938)**  
 Les cavaliers bleus. Pastel signé en bas à droite. 30 x 44 cm  
 500/700



**235**  
**Claude QUIESSE**  
**(né en 1938)**  
 Chalutiers en  
 Calle sèche  
 Huile sur toile  
 signée en bas  
 à droite  
 65 x 50 cm  
 800/1200



**236**  
**Claude QUIESSE**  
**(né en 1938)**  
 Le père Macaty à  
 l'épissure, 1970  
 Huile sur toile signée  
 en bas à droite  
 55 x 46 cm  
 400/600



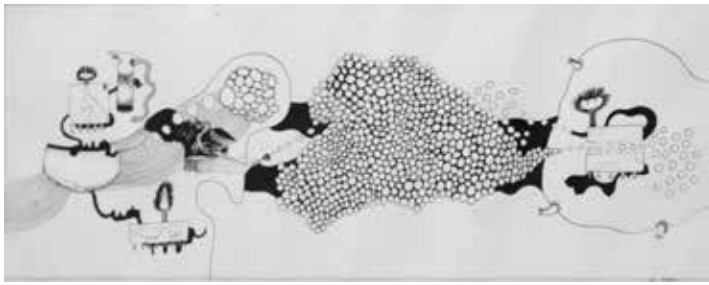
**237**  
**Claude QUIESSE**  
**(né en 1938)**  
 Port-en-Bessin dans  
 la brume, 1986  
 Huile sur toile  
 signée en bas  
 à droite, titrée et  
 datée au dos  
 27 x 35 cm  
 400/600



**238**  
**Claude QUIESSE (né en 1938)**  
 Le soliste  
 Huile sur toile signée en bas à gauche, titrée  
 au dos  
 65 x 46 cm  
 800/1000



**239**  
**Marie-Hélène O'NEILL (1940-2012)**  
 El toro Bravo, le picador, 2004  
 Huile sur toile signée, titrée et datée au  
 dos  
 35 x 27 cm  
 Provenance : Galerie WAM, Caen  
 100/150



**240**  
**Joël HUBAUT (né en 1947)**  
 Fabrique à virus. Encre signée en bas à droite. 18,5 x 47,5 cm  
 200/300



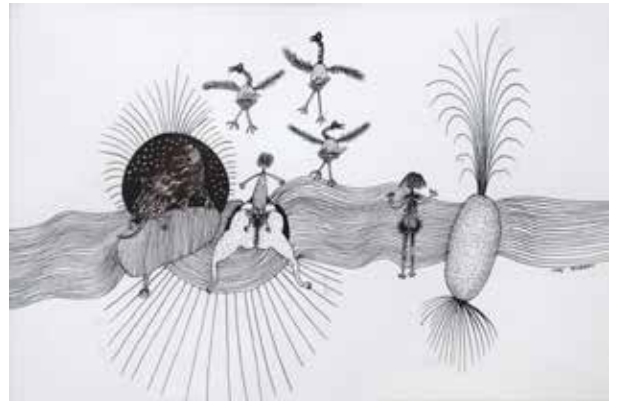
**242**  
**Joël HUBAUT (né en 1947)**  
 Personnage dans un paysage imaginaire  
 Encre signée en haute à droite. 9 x 14,5 cm  
 150/250



**244**  
**Jean-pierre DAUBIN (né en 1942)**  
 Nature morte à la lampe  
 à pétrole  
 Huile sur toile  
 signée en haut à droite  
 61 x 38 cm  
 100/150



**241**  
**Joël HUBAUT (né en 1947)**  
 Don Quichotte, 1969  
 Plume et encre signée  
 et datée en bas à droite,  
 dédiée  
 59,5 x 39 cm  
 200/400



**243**  
**Joël HUBAUT (né en 1947)**  
 Cavalier, personnage et oiseaux  
 Encre signée à droite au centre. 12 x 17 cm  
 150/250



**245**  
**Serge LECOURT (XX<sup>e</sup> - XXI<sup>e</sup>)**  
 Ouireham, le phare  
 Huile sur toile signée en bas à gauche, titrée au dos  
 150/250





**246**  
**Serge LECOURT (né en**  
 Port-en-Bessin, 1990. Huile sur toile signée  
 en bas à gauche, titrée au dos. 50 x 65 cm  
 150/250



**247**  
**Jean-Claude RONDEAU (né en 1955)**  
 Les prés salés. Huile sur toile signée en bas à gauche. 16 x 22 cm  
 150/250



**248**  
**Jean-Claude RONDEAU (né en 1955)**  
 La Frénée  
 Huile sur toile signée en bas à droite  
 22 x 16 cm  
 150/250



**249**  
**Jean-Claude RONDEAU (né en 1955)**  
 La Bertiotière  
 Huile sur toile signée en bas à gauche  
 22 x 16 cm  
 150/250



**250**  
**Dominique COLAS**  
 (née en 1960)  
 Sirène  
 Technique mixte et collage  
 41,5 x 27,5 cm  
 80/120

## Artistes de Haute Normandie



**251**  
**FRANK-WILL (1900-1951),**  
**sous son pseudonyme NAUDIN**  
Le Tréport. Aquarelle située en bas à droite, signée NAUDIN  
en bas à gauche. 19,5 x 26,5 cm  
200/300



**252**  
**Fred PAILHÈS (1902-1991)**  
Fin de soirée dans les rues du Havre, 1930  
Aquarelle et gouache signée et datée en bas à droite  
54 x 44 cm  
150/250



**253**  
**Gaston SEBIRE (1920-2001)**  
Plage normande  
Huile sur toile signée en bas à gauche  
51 x 65 cm  
800/1200



**254**  
**Marcel PELTIER (1924-1998)**  
Plage. Huile sur toile signée en bas à gauche. 38 x 46 cm  
200/300  
44



**255**  
**Marcel PELTIER (1924-1998)**  
Pommiers en Normandie  
Huile sur toile signée en bas à gauche. 54 x 65 cm  
200/300





## ORDRES D'ACHAT – ENCHERES PAR TELEPHONE

Les ordres d'achat et les demandes d'enchères par téléphone doivent nous parvenir par écrit et, au plus tard la veille de la vente. Il convient de nous fournir obligatoirement un relevé d'identité bancaire, avec le numéro de téléphone de votre banque, et deux pièces d'identité.

**Les ordres d'achat et enchères par téléphone étant de simples facilités, ne peuvent engager, en cas d'inexécution ou de mauvaise exécution, la responsabilité des commissaires-priseurs à quelque titre que ce soit.**

### CONDITIONS DE VENTE

La vente est faite au comptant.

Les acquéreurs paieront en sus des enchères, par lot : 20 % TTC (sous réserve de modification du taux de TVA). Le plus offrant et dernier enchérisseur sera déclaré adjudicataire. En cas de paiement par chèque ou virement, le retrait des objets pourra être différé jusqu'à l'encaissement.

Conformément à la loi, les indications portées au catalogue engagent la responsabilité des commissaires-priseurs, sous réserve des rectifications annoncées au moment de la présentation du lot et inscrites au procès-verbal de la vente. Une exposition préalable permettant aux acquéreurs de se rendre compte de l'état des objets mis en vente, il ne sera admis aucune réclamation une fois l'adjudication prononcée, notamment pour les restaurations d'usage et les petits accidents.

Le rentoilage, le parquetage ou le doublage constituant des mesures conservatoires, et non des vices, ne seront pas systématiquement signalés.

Les dimensions sont données à titre indicatif.

La vente est faite dans l'ordre du catalogue, toutefois les commissaires-priseurs ou l'expert se réservent le droit de changer cet ordre, selon les nécessités de la vente.

En cas de double enchère effective, reconnue par le ou les commissaires-priseurs, l'objet sera remis en vente, tous les amateurs pouvant concourir à cette deuxième mise aux enchères.

Dès l'adjudication prononcée, l'objet sera sous l'entière responsabilité de l'acquéreur. Il est lui-même chargé de faire assurer ses acquisitions, et les commissaires-priseurs déclinent toute responsabilité quant aux dommages que l'objet pourrait encourir, et ce, dès l'adjudication prononcée. Le magasinage n'entraîne d'aucune façon la responsabilité des commissaires-priseurs à quelque titre que ce soit. Les frais de magasinage sont à la charge de l'acquéreur.

**Fichier central des impayés :** Les informations recueillies sur les formulaires d'enregistrement sont obligatoires pour participer à la vente puis pour la prise en compte et la gestion de l'adjudication.

Vous pouvez connaître et faire rectifier les données vous concernant, ou vous opposer pour motif légitime à leur traitement ultérieur, en adressant une demande écrite accompagnée d'une copie de votre pièce d'identité à l'opérateur de vente par courrier ou par email.

L'opérateur de vente volontaire est adhérent au Registre central de prévention des impayés des commissaires-priseurs auprès duquel les incidents de paiement sont susceptibles d'inscription.

Les droits d'accès, de rectification et d'opposition pour motif légitime sont à exercer par le débiteur concerné auprès du SYMEV, 15 rue Fressinet 75016 Paris.

**Exportation après la vente :** La TVA collectée au titre des frais de vente ou celle collectée au titre d'une importation temporaire du lot peut être remboursée à l'adjudicataire dans les délais légaux sur présentation des documents qui justifient l'exportation du lot acheté.

**Expédition :** La SARL Bayeux Enchères n'est pas responsable de la charge des transports après la vente. Si elle peut s'en occuper à titre exceptionnel, sa responsabilité ne pourra être mise en cause en cas de perte, vol ou accident, à quelque titre que ce soit. En cas de demande d'expédition de paquet, Bayeux-Enchères se réserve le droit de ne pas envoyer les objets fragiles (verres, porcelaine...). L'emballage sera facturé, et l'adjudicataire devra adresser une demande écrite à Bayeux Enchères en indiquant les modalités de transport (poste, recommandé, colissimo R1, R2, transport privé...). Bayeux Enchères se dégage, en cas d'expédition, de toute responsabilité à quelque titre que ce soit.



77

76



33