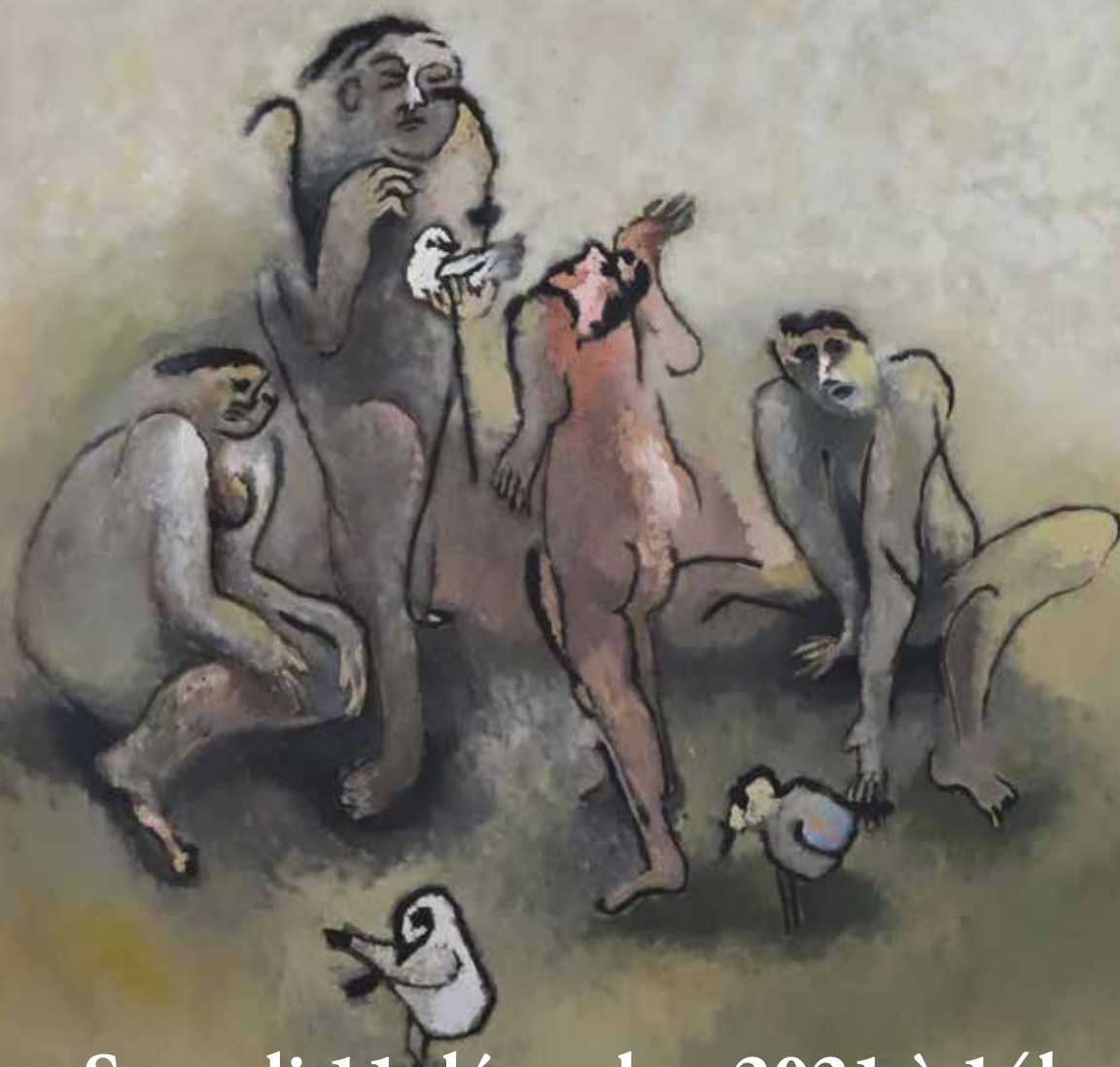


# HOTEL DES VENTES DE BAYEUX

## Les Peintres Normands



Samedi 11 décembre 2021 à 14h  
Dimanche 12 décembre 2021 à 13h30



# HOTEL DES VENTES DE BAYEUX

14 Boulevard Eindhoven - 14400 BAYEUX - Tél. : 02.31.92.04.47 - Fax : 02.31.92.21.27 - bayeuxencheres@orange.fr

IMPORTANTES VENTES AUX ENCHERES PUBLIQUES

## Les Peintres Normands

**Samedi 11 décembre 2021 à 14h**

**JACQUES PASQUIER**

*Vente de 32 estampes et de 32 toiles de l'atelier de l'artiste, au profit du catalogue raisonné.*

*A la suite vente classique*

**Dimanche 12 décembre 2021 à 13h30**

**LIVRES**

**ESTAMPES**

**SCULPTURES**

**TABLEAUX XIX<sup>e</sup> et XX<sup>e</sup>**

**PEINTRES CONTEMPORAINS**

**Expert :**

M. Eric LEFEVRE

(membre de la Compagnie d'Expertise en antiquités et objets d'art)

06 81 83 25 45

eric.lefevre-expert@orange.fr

**BAYEUX - ENCHERES SARL**

Société de ventes volontaires aux enchères publiques

— Régis Bailleul et Agnès Nentas —

Commissaires-Priseurs habilités

N° d'agrément : 2002-313

Catalogue sur INTERENCHERES

 **interencheres-live.com**  
Enchères LIVE et ordres d'achat secrets

**Expositions :**

Vendredi 10 décembre de 14h30 à 17h30

Samedi 11 décembre de 9h à 11h

Dimanche 12 décembre de 9h30 à 11h

# Samedi 11 décembre 2021 à 14h

*Du n° 1 au 64*

**Jacques PASQUIER**  
(né en 1932)



Merci à Agnès NENTAS et Régis BAILLEUL, Commissaires-Priseurs de Bayeux Enchères, qui ont organisé cette vente d'une trentaine de mes peintures sur toile et d'une trentaine de mes estampes, dont la vente servira à l'édition d'un catalogue raisonné de mon oeuvre peint, soit 2100 tableaux.

Les membres de l'association de mes Amis travaillent déjà avec passion et esprit d'équipe afin de réaliser les deux volumes, qui seront édités au « Cherche Midi » à Paris.

Mes amis, mes collectionneurs et les lieux culturels qui s'intéressent à mon travail verront dans ces deux volumes le défilement de mes périodes et découvriront d'innombrables tableaux qu'ils ne connaissaient pas.

Le temps est venu, il me semble, avec l'aide de l'AAJP qui me soutient fidèlement, de faire le bilan, sorte de testament, d'une vie de peintre (1949-2023).

Merci de votre contribution importante pour la réussite de cette vente de ce 11 décembre 2021 à Bayeux.

Jacques PASQUIER

# Estampes



**1**  
**Jacques PASQUIER (né en 1932)**  
Le flambeau; 1975  
Lithographie en couleurs signée à la mine de plomb en bas à droite, numérotée en bas à gauche 11/16  
44,5 x 33 cm  
Catalogue raisonné de l'oeuvre gravé 1957-1998, n°401  
150/200



**2**  
**Jacques PASQUIER (né en 1932)**  
Buste de Latso et Shitza; 1974  
Lithographie en quatre couleurs signée à la mine de plomb en bas à droite, numérotée en bas à gauche 2/13. 42 x 33 cm  
Catalogue raisonné de l'oeuvre gravé 1957-1998, n°394  
150/200



**3**  
**Jacques PASQUIER (né en 1932)**  
Effigie décorative; 2012  
Pochoir signé et daté en bas à droite, numérotée 5/6 en bas à gauche  
48 x 32 cm la feuille  
100/120



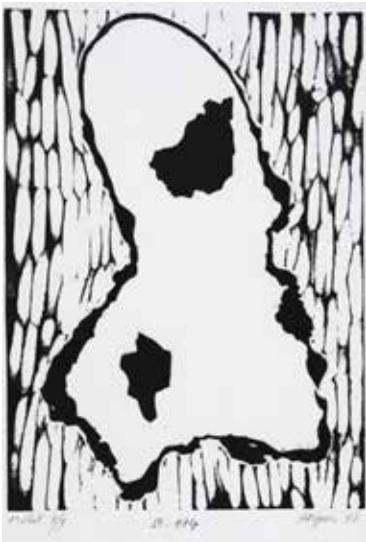
**4**  
**Jacques PASQUIER (né en 1932)**  
Scène majorquine; 1986  
Bois gravé en cinq couleurs signé à la mine de plomb en bas à droite, numérotée en bas à gauche 7/12. 45 x 34,7 cm  
Catalogue raisonné de l'oeuvre gravé 1957-1998, n°684  
150/200



**5**  
**Jacques PASQUIER (né en 1932)**  
1989, N°18, frise. Lithographie en deux couleurs signée à la mine de plomb en bas à droite, numérotée en bas à gauche. 3/6. 15 x 41 cm  
Catalogue raisonné de l'oeuvre gravé 1957-1998, n°743  
100/150



**6**  
**Jacques PASQUIER (né en 1932)**  
1989, N°17. Lithographie en deux couleurs signée à la mine de plomb en bas à droite, numérotée en bas à gauche 2/25. 41 x 26 cm  
Catalogue raisonné de l'oeuvre gravé 1957-1998, n°742  
100/150



7

**Jacques PASQUIER (né en 1932)**

B-114; 1998

Bois gravé signé à la mine de plomb en bas à droite, épreuve du premier état numérotée en bas à gauche 8/9  
27,8 x 20 cm

Catalogue raisonné de l'œuvre gravé  
1957-1998, n°800  
100/150



8

**Jacques PASQUIER (né en 1932)**

Carte de vœux 93; 1992

Linogravure signée à la mine de plomb en bas à droite, numérotée en bas à gauche 2/10. 21 x 19,5 cm

Catalogue raisonné de l'œuvre gravé  
1957-1998, n°759  
100/150



9

**Jacques PASQUIER (né en 1932)**

Merlin l'Enchanteur; 1993

Bois gravé signé à la mine de plomb en bas à droite, numérotée en bas à gauche 11/24. 20 x 14,5 cm. Catalogue raisonné de l'œuvre gravé  
1957-1998, n°766  
100/150



10

**Jacques PASQUIER (né en 1932)**

Sans titre; 1994

Bois gravé signé à la mine de plomb en bas à droite, numérotée en bas à gauche 16/30

Réalisé pour l'association des amis de la bibliothèque municipale de Caen qui fut repris en offset avec lettres pour l'affiche de l'exposition

Jacques Pasquier et le livre. 45 x 35 cm

Catalogue raisonné de l'œuvre gravé 1957-1998, n°767  
150/200



11

**Jacques PASQUIER (né en 1932)**

Essai pour À la Venvole; 1995. Bois gravé signé à la mine de plomb en bas à droite, épreuve du 3<sup>e</sup> état numérotée en bas à gauche 3/5. 22 x 16 cm  
Catalogue raisonné de l'œuvre gravé 1957-1998, n°771  
120/180



12

**Jacques PASQUIER (né en 1932)**

Figure couchée; 1988. Bois gravé signé à la mine de plomb en bas à droite, épreuve du 3<sup>e</sup> état numérotée en bas à gauche 4/9. 35 x 45 cm  
Catalogue raisonné de l'œuvre gravé 1957-1998, n°715  
150/200



**13**  
**Jacques PASQUIER**  
 (né en 1932)  
 Essai pour À la Venvole; 1995  
 Bois gravé signé à la mine de plomb en bas à droite, épreuve du 3<sup>e</sup> état numérotée en bas à gauche 3/10  
 22,3 x 22,2 cm  
 Catalogue raisonné de l'œuvre gravé 1957-1998, n°773  
 120/180



**14**  
**Jacques PASQUIER**  
 (né en 1932)  
 1989, N°4 (Hokusai)  
 Lithographie signée à la mine de plomb en bas à droite, numérotée en bas à gauche 9/10  
 26,7 x 21,2 cm  
 Catalogue raisonné de l'œuvre gravé 1957-1998, n°729  
 120/180



**15**  
**Jacques PASQUIER**  
 (né en 1932)  
 Départ - 1989, N°8  
 Lithographie signée à la mine de plomb en bas à droite, numérotée en bas à gauche 9/12  
 40 x 28 cm  
 Catalogue raisonné de l'œuvre gravé 1957-1998, n°733  
 100/150



**16**  
**Jacques PASQUIER (né en 1932)**  
 1989, N°9. Lithographie signée à la mine de plomb en bas à droite, numérotée en bas à gauche 3/13. 26,5 x 37,5 cm. Catalogue raisonné de l'œuvre gravé 1957-1998, n°734  
 100/150



**17**  
**Jacques PASQUIER (né en 1932)**  
 Morsure VII, Signac; 2013  
 Eau forte signée à la mine de plomb en bas à droite, numérotée en bas à gauche 2/10  
 20 x 25 cm  
 120/180



**18**  
**Jacques PASQUIER (né en 1932)**  
 Morsure VI, avant le jour; 2013  
 Départ - 1989, N°8  
 Eau forte signée à la mine de plomb en bas à droite, numérotée en bas à gauche 8/10. 20 x 25 cm  
 100/150



**19**  
**Jacques PASQUIER**  
 (né en 1932)  
 Figure 3/4 de face;  
 1984  
 Linogravure signée  
 à la mine de plomb  
 en bas à  
 droite, numérotée  
 en bas à gauche  
 8/20  
 29 x 21,5 cm  
 Catalogue raisonné  
 de l'œuvre gravé  
 1957-1998, n°627  
 120/180



**20**  
**Jacques PASQUIER**  
 (né en 1932)  
 Femme au collier;  
 1984  
 Linogravure signée  
 à la mine de plomb  
 en bas à droite,  
 numérotée en bas à  
 gauche 3/20  
 28 x 23,5 cm  
 Catalogue raisonné  
 de l'œuvre gravé  
 1957-1998,  
 n°628  
 120/180



**21**  
**Jacques PASQUIER**  
 (né en 1932)  
 Voeux 1991; 1990  
 Linogravure signée à la mine  
 de plomb en bas à droite,  
 numérotée en bas à gauche  
 13/14. 14 x 18 cm  
 Catalogue raisonné de l'œuvre  
 gravé 1957-1998, n°754  
 80/120



**22**  
**Jacques PASQUIER**  
 (né en 1932)

Sur le banc - ' Voeux 2005; 2004  
 Linogravure signée à la mine de  
 plomb en bas à droite, numérotée  
 en bas à gauche 11/11  
 22 x 17,5 cm  
 80/120



**23**  
**Jacques PASQUIER (né en 1932)**  
 Morsure crevée XVII; 2014  
 Eau forte signée à la mine de plomb en bas à  
 droite, numérotée en bas à gauche 9/14. 15 x 16 cm  
 100/150



**24**  
**Jacques PASQUIER**  
 (né en 1932)

Morsure V crevée;  
 2013  
 Eau forte signée à la  
 mine de plomb en  
 bas à  
 droite, numérotée en  
 bas à gauche 2/8  
 15 x 16 cm  
 100/150





25  
**Jacques PASQUIER**  
 (né en 1932)  
 Morsure IX crevée; 2013  
 Eau forte signée à la mine  
 de plomb en bas à droite,  
 numérotée en bas à gauche 5/10  
 15 x 16 cm  
 80/120



26  
**Jacques PASQUIER** (né en 1932)  
 Morsure II crevée; 2013. Eau forte signée à la mine de plomb en bas à droite,  
 numérotée en bas à gauche 9/11. 15 x 23 cm  
 80/120



27  
**Jacques PASQUIER**  
 (né en 1932)  
 Morsure crevée XV; 2013  
 Eau forte signée à la mine de  
 plomb en bas à droite,  
 numérotée en bas à gauche  
 10/14. 15 x 15,5 cm  
 80/120



28  
**Jacques PASQUIER**  
 (né en 1932)  
 Morsure crevée XIV; 2013  
 Eau forte signée à la mine de  
 plomb en bas à  
 droite, numérotée en bas à  
 gauche 5/6. 13 x 17,5 cm  
 80/120



29  
**Jacques PASQUIER** (né en 1932)  
 Morsure XI crevée; 2013  
 Eau forte signée à la mine de plomb en bas à droite,  
 numérotée en bas à gauche 9/11  
 15,5 x 15,5 cm  
 80/120



30  
**Jacques PASQUIER**  
 (né en 1932)  
 Femme à la source II; 1997  
 Linogravure en deux  
 couleurs signée à la mine  
 de plomb en bas à droite,  
 numérotée en bas à gauche  
 6/9  
 20 x 13 cm  
 Catalogue raisonné de  
 l'œuvre gravé 1957-1998,  
 n°791  
 120/180



**31**  
**Jacques PASQUIER**  
 (né en 1932)  
 1989, N°2  
 Lithographie signée à  
 la mine de plomb en  
 bas à droite, épreuve du  
 second état numérotée  
 en bas à  
 gauche 6/10  
 17,5 x 14,8 cm  
 Catalogue raisonné de  
 l'œuvre gravé 1957-  
 1998, n°727  
 100/150

**32**  
**Jacques PASQUIER**  
 (né en 1932)  
 Les quais; 2013  
 Linogravure en  
 trois couleurs  
 signée à la mine  
 de plomb en bas  
 à droite, épreuve  
 du second état  
 numérotée en bas  
 à gauche 5/9  
 35 x 44,5 cm  
 150/200



## Œuvres sur toile



**33**  
**Jacques PASQUIER**  
 (né en 1932)  
 Paysage numéro 2; janvier  
 2017  
 Huile et laque sur toile signée  
 et datée en bas à  
 droite  
 33 x 41 cm  
 600/900



**34**  
**Jacques PASQUIER**  
 (né en 1932)  
 Bonjour; février 2019,  
 N°1  
 Huile sur toile signée  
 et datée en bas à  
 gauche  
 61 x 46 cm  
 800/1200



**35**  
**Jacques PASQUIER** (né en 1932)  
 Orphée charmeur, 2020  
 Huile sur toile  
 signée en bas à gauche  
 54 x 65 cm  
 800/1200



**36**  
**Jacques PASQUIER**  
 (né en 1932)  
 Classique; janvier 2019, N°2  
 Huile sur toile signée et datée en  
 bas à droite  
 90 x 90 cm  
 1200/1800



37  
**Jacques PASQUIER (né en 1932)**  
 Titre interdit; 2014  
 Huile et laque sur toile signée et datée en  
 bas à droite  
 130 x 97 cm  
 1800/2200



38  
**Jacques PASQUIER (né en 1932)**  
 Tableau dans un restaurant;  
 décembre 2020  
 Huile sur toile signée et datée dans le  
 tableau en bas à droite  
 81 x 65 cm  
 800/1200



39  
**Jacques PASQUIER (né en 1932)**  
 Place publique avec miroir; 2018  
 Huile sur toile signée et datée en  
 bas à droite  
 146 x 114 cm  
 1800/2200



40  
**Jacques PASQUIER (né en 1932)**  
 Avril N°1, 2002  
 Laque sur toile signée et datée en  
 bas à gauche  
 55 x 46 cm  
 800/1200



41  
**Jacques PASQUIER**  
**(né en 1932)**  
 Juillet 2004 N°9  
 Laque sur toile signée  
 et datée en bas à droite  
 61 x 50 cm  
 800/1200



42  
**Jacques PASQUIER**  
**(né en 1932)**  
 Prisonniers imaginaires,  
 octobre 2016, N°4  
 Huile sur toile signée et  
 datée en bas à droite  
 60 x 60 cm  
 800/1200



43  
**Jacques PASQUIER (né en 1932)**  
 Mars 2005, N°2  
 Laque sur toile signée et datée  
 en bas à droite  
 50 x 61 cm  
 800/1200



44  
**Jacques PASQUIER (né en 1932)**  
 Visage d'homme; février 2002,  
 N°12  
 Laque sur toile signée et datée en  
 bas à gauche  
 61 x 50 cm  
 800/1200



45  
**Jacques PASQUIER (né en 1932)**  
 Promenade;  
 2016  
 Laque sur toile  
 signée et datée  
 en bas à gauche  
 60 x 60 cm  
 800/1200



46  
**Jacques PASQUIER (né en 1932)**  
 Le fond de l'affaire; 2017  
 Huile sur toile signée et datée en bas à droite  
 54 x 65 cm  
 800/1200



47  
**Jacques PASQUIER (né en 1932)**  
 Pardon Monsieur; 2017  
 Laque et huile sur toile signée et datée en bas à gauche  
 54 x 65 cm  
 800/1200



48  
**Jacques PASQUIER (né en 1932)**  
 Septembre 2002, N°12  
 Laque sur toile signée et  
 datée en bas à droite  
 65 x 54 cm  
 800/1200



49  
**Jacques PASQUIER**  
 (né en 1932)  
 Figure anonyme; 2002  
 Laque sur toile signée et datée en bas à droite  
 61 x 50 cm  
 800/1200



50  
**Jacques PASQUIER**  
 (né en 1932)  
 Juillet 2002, N°5  
 Laque sur toile signée et datée en bas à droite  
 46 x 55 cm  
 600/900



51  
**Jacques PASQUIER**  
 (né en 1932)  
 Novembre 2007, N°3  
 Laque sur toile signée et datée en bas vers la gauche  
 49,5 x 50 cm  
 600/900



52  
**Jacques PASQUIER**  
 (né en 1932)  
 Juillet 2008, N°2  
 Laque sur toile signée et datée en bas à gauche  
 50 x 50 cm  
 600/900



53  
**Jacques PASQUIER**  
 (né en 1932)  
 Décembre 2003, N°4  
 Laque sur toile signée et datée en bas à droite  
 50 x 50 cm  
 600/900



54  
**Jacques PASQUIER (né en 1932)**  
 Portrait, étude; novembre 2003  
 Laque sur toile signée et datée en haut à droite  
 35 x 27 cm  
 400/600



55  
**Jacques PASQUIER (né en 1932)**  
Avril 2003, N°2  
Laque et huile sur toile signée et datée en bas à gauche  
35 x 27 cm  
400/600



56  
**Jacques PASQUIER (né en 1932)**  
Décembre 2003; N°8  
Laque sur toile signée et datée en bas à droite  
30 x 30 cm  
400/600



57  
**Jacques PASQUIER (né en 1932)**  
Décembre 2003, N°19 bis  
Laque sur toile signée et datée en bas à gauche  
35 x 27 cm  
400/600



58  
**Jacques PASQUIER (né en 1932)**  
Octobre 2006, N°6  
Laque sur toile signée et datée en haut à gauche  
27 x 22 cm  
400/500



59  
**Jacques PASQUIER (né en 1932)**  
Personnage encadré; 2012. Technique mixte sur toile signée et datée en bas à gauche. 19 x 24 cm  
400/500



60  
**Jacques PASQUIER (né en 1932)**  
Août 2016, N°2  
Acrylique et laque sur toile signée et datée en bas à gauche  
70 x 70 cm  
800/1200



**61**  
**Jacques PASQUIER (né en 1932)**  
Février 2009, N°1  
Laque sur toile signée et datée en bas à droite  
80 x 80 cm  
800/1200



**62**  
**Jacques PASQUIER (né en 1932)**  
Août 2016, N°3  
Laque sur toile signée et datée en bas à gauche  
116 x 81 cm  
1800/2200



**63**  
**Jacques PASQUIER (né en 1932)**  
Dernier bain de l'été; octobre 2018  
Huile sur toile signée et datée en bas à droite  
97 x 130 cm  
1800/2200



**64**  
**Jacques PASQUIER (né en 1932)**  
Septembre, octobre 2012, N°5  
Laque sur toile signée et datée en bas à droite  
146 x 114 cm  
1800/2200

# Dimanche 12 décembre 2021 à 13h30

## Livres, documents, affiches



200

**Guillaume FOUACE (1837-1995)**

Album souvenir de l'exposition à l'École Nationale des Beaux-Arts, Paris 1895

Un volume à l'italienne, reliure percaline, comprenant de nombreuses photos originales contrecollées

800/1200



202

**Jacques PASQUIER (né en 1932)**

« Sculptures en terre cuite 1960-1998 », Musée d'art et d'histoire de Lisieux ; 1999

« Peintures 1959-1981 », Caen, Musée des beaux-arts, 27 mars - 16 mai 1982

« Jacques Pasquier, Catalogue raisonné de l'oeuvre gravé, 1957-1998 », Apothèque de Caen 1999

Ensemble de trois ouvrages reliés

120/150



204

**CUNARD votre route pour les Etats-Unis et le Canada.**

Vers 1950. Affiche lithographiée promotionnelle de la compagnie représentant la cheminée d'un paquebot.

Imprimée en Angleterre.

101,5 x 63 cm

200/300

203

**A. ROQUIN pour CUNARD**

Cunard White Star (1938/1939)

Affiche lithographiée promotionnelle de la compagnie représentant le Queen Mary et Queen Elizabeth de la Cunard Line. Contrecollée sur carton (Accidents)

100 x 63,5 cm

150/200



205

**CUNARD CHERBOURG-NEW-YORK**

Affiche lithographiée promotionnelle de la compagnie, représentant le Queen Mary et le Queen Elizabeth.

Imprimée en Angleterre.

104 x 63,5 cm

200/300



201

**André HAMBourg (1909-1999) et Pierre ROUANET pour la Revue Terre d'Europe.** « HAMBourg à Saint Rémy » Deux volumes dédiés sous emboîtement avec deux eaux fortes originales

en épreuve d'artiste signées à la mine, avec envoi, chaque volume comprend sur la page de titre un grand lavis d'encre signé et

dédié « HAMBourg en Côte-d'Ivoire » Un volume dédié sous emboîtement avec deux lithographies sur papier Japon nacré en

épreuve d'artiste signées à la mine, avec envoi, le volume illustré en page de titre d'un grand lavis d'encre signé et dédié

200/300



## Estampes



206

**Jean-François MILLET (1814-1875)**

La couseuse

Eau forte

10,5 x 7,5 cm

Catalogue raisonné MELOT, n°9

300/450



207

**Charles LÉANDRE (1862-1934)**

La lecture; 1903

Lithographie signée et datée dans la planche

en bas à gauche. 45 x 35 cm

100/200



208

**Raimond LECOURT (1882-1946)**

Le maréchal-ferrant

Eau-forte signée du cachet de la signature

en bas à droite, numérotée 36/100. 28,5 x 38 cm

80/120



209

**Raimond LECOURT (1882-1946)**

Les ramasseurs de goémon

Eau-forte signée du cachet de la signature en bas à droite,

numérotée 69/100

38,5 x 54 cm

80/120



210

**Raphaël MANCHON (1884-1975)**

Caen. Suite de 10 eaux-fortes. Commentées par R.N Sauvage avec une préface de Lucie Delarue-Mardrus. Paris, Caen, 1931, album in-folio de 10 eaux-fortes (19 x 37cm), chacune précédée d'une notice explicative, en feuilles sous chemise à rabats et lacets, toilée, pièce de titre illustrée sur le plat.

100/150



211

**Maurice BRIANCHON (1899-1979)**

Plage

en Normandie

Lithographie en

couleurs signée à la

mine de plomb en

bas à droit, numé-

rotée 91/100

56 x 43 cm à vue

100/200



**212**  
**MARIN-MARIE (1901-1987)**  
 Autoportrait dessinant, longue  
 vue en bandoulière  
 Procédé Jacomet pour le « Livre  
 d'or du Yachting »  
 (1957), signé dans la planche en  
 bas à gauche  
 42,5 x 31 cm  
 80/120



**213**  
**MARIN-MARIE (1901-1987)**

Trois-mâts en pleine mer; 1928. Estampe en couleurs. Copyright 1928 by Le Goupy  
 Éditeur Lecaplain, Paris (planche 1) Signée dans la planche en bas à gauche (Légères taches)  
 31,5 x 43,5 cm. Ancienne collection Paul ROMET  
 150/250



**214**  
**MARIN-MARIE (1901-1987)**

Le Cromdale, trois-mâts-carré au plus près en Atlantique  
 Estampe en couleurs. Copyright 1928 by Le Goupy Éditeur Lecaplain,  
 Paris. (planche 1). Signée dans la planche en bas à gauche  
 (Très légères taches). 31,5 x 43,5 cm. Ancienne collection Paul  
 ROMET (ex-libris de la collection au dos)  
 150/250



**215**  
**Fernand HERBO (1905-1995)**

Honfleur, vieux bassin et la Caravelle  
 Lithographie en couleurs située en bas à gauche et  
 signée au stylo bille en bas à droite. 28 x 37 cm à la vue  
 80/120



**216**  
**André HAMBOURG (1909-1999)**  
 Mougins, les vendanges  
 Lithographie en couleurs signée au  
 crayon en bas à  
 gauche  
 53 x 35 cm  
 80/120

**217**  
**André HAMBOURG (1909-1999)**

Honfleur, le vieux bassin  
 Lithographie en couleurs signée au  
 crayon en bas à  
 gauche, numérotée 15/300 en bas à  
 droite. 50 x 57 cm  
 120/180





218

**André HAMBOURG (1909-1999)**

Venise, animation sur le quai

Lithographie en couleurs signée au crayon en bas à gauche, numérotée 87/140 en bas à droite. 13 x 47,5 cm  
150/250



219

**Jacques BOUYSSOU (1926-1997)**

Vues de Paris, la Seine. Paire de lithographies en couleur signées au crayon en bas à droite, une tirée en épreuve d'artiste, l'autre numérotée 174/225. 47 x 57,5 cm chaque  
100/200



220

**Roland LEFRANC (1931-2000)**

Barques à quai

Eau-forte signée au crayon en bas à droite, numérotée 16/80 en bas à gauche, avec annotation manuscrite « avec tous nos voeux pour 1970 »  
14,5 x 17 cm  
80/100



221

**Jacques PASQUIER (né en 1932)**

Femme essayant de sauver son enfant; 1974. Lithographie en quatre couleurs signée et datée en bas à droite, titrée au centre, épreuve numérotée 8/20. 69,5 x 49,5 cm la feuille (à vue)

Catalogue raisonné de l'œuvre gravé 1957-1998, n°393  
150/250



222

**Jacques PASQUIER (né en 1932)**

Homme sentant des petites fleurs bleues; 1974  
Lithographie en cinq couleurs signée et datée en bas à droite, titrée au centre, épreuve numérotée 28/30. 54,5 x 44,5 cm (Mouillures en marge inférieure)

Catalogue raisonné de l'œuvre gravé 1957-1998, n°392  
150/250

223

**Pier BROUET (né en 1932)**

La fête folle; 1978  
Eau-forte signée et datée au crayon en bas à droite, numérotée 3/30 et titrée en

bas à gauche  
42 x 35,5 cm à vue  
150/200





**224**  
**Pier BROUET**  
 (né en 1932)  
 La fête rouge  
 Eau-forte signée au  
 crayon en bas à droite,  
 numérotée 4/30 et  
 titrée en bas à gauche  
 44 x 36 cm à vue  
 150/200



**225**  
**Pierre COURTOIS (né en 1936)**

Paysage au château  
 Aquatinte signée au crayon en bas à droite, numérotée  
 8/75 en bas à gauche. 6 x 8,3 cm  
 40/60



**226**  
**Pierre COURTOIS (né en 1936)**  
 Portrait d'André LEMAITRE dans son atelier  
 Eau-forte signée à la mine de plomb en bas à droite,  
 numérotée 6/50  
 21 x 26,5 cm  
 100/200



**227**  
**Gilbert BAZARD**  
 (né en 1936)

La route; 2018  
 Eau-forte signée et datée  
 en bas à droite,  
 numérotée 4/80  
 en bas à gauche  
 39,5 x 28 cm  
 80/120



**228**  
**Frédéric BRANDON (né en 1943)**

La S.M.N, Colombelles  
 Lithographie en couleurs signée au crayon en bas à droite,  
 titrée en bas à gauche  
 54 x 74 cm à vue  
 100/200

## Œuvres sur papier XIX<sup>e</sup>



229

**Victor TESNIERE (1820/21-1904)**

Le vieux pêcheur et les enfants; 1844. Deux barques de pêcheur; 1844. Deux dessins à la mine de plomb et rehauts de gouache signés et datés, l'un en bas à gauche, l'autre en bas à droite. 18,5 x 27 cm - 15,5 x 26 cm. (Taches, l'un avec angles coupés).

150/200



230

**Eugène BOUDIN (1824-1898)**

Bateaux de pêche. Dessin au crayon signé du cachet bleu du monogramme en bas à droite. 8,5 x 15 cm. (Lugt 828)

800/1200



231

**Eugène BOUDIN (1824-1898)**

Femmes de pêcheurs sur la plage. Aquarelle signée du cachet bleu du monogramme en bas à droite. 13 x 19 cm (Taches)

(Lugt 828) Provenance : ancienne collection Gustave CAHEN  
1800/2300



232

**Eugène BOUDIN (1824-1898) (attribué à)**

Crinolines près de la cabine de plage  
Aquarelle sur traits de crayon. (Taches)

15 x 26,5 cm

800/1200



233

**Eugène BOUDIN (1824-1898) (attribué à).** Marine.

Aquarelle. 17 x 20,5 cm à vue. Au dos : Étiquette vente Drouot 25 juin 1954. Étiquette d'exposition : Galerie Charpentier Paris, « un siècle d'aquarelles », mars 1942

800/1200



234

**Septime LE PIPPRE (1833-1871)**

Soldats au combat  
Plume, aquarelle et gouache signée vers le bas à droite

28,7 x 44,4 cm

400/500



**235**  
**Septime LE PIPPRE (1833-1871)**  
 Soldats pêcheurs. Plume, aquarelle et gouache  
 signée en bas à gauche. 28 x 41,5 cm.  
 400/600



**236**  
**Septime LE PIPPRE (1833-1871)**  
 Les sapeurs-pompiers. Plume, aquarelle et gouache  
 signée en bas à gauche. (Taches). 26,5 x 41,5 cm  
 400/600



**237**  
**Septime LE PIPPRE (1833-1871)**  
 Chouans en embuscade. Plume, aquarelle et gouache  
 signée en bas à droite. 29 x 44,5 cm  
 400/600



**238**  
**Dans le goût de Septime LE PIPPRE**  
 La veillée paysanne. Plume, aquarelle et gouache  
 monogrammée en bas à droite. 29 x 46 cm  
 100/200



**239**  
**Jean-Baptiste Antoine GUILLEMET (1843-1918)**  
 Pêcheuses en bord de mer  
 Lavis d'encre signé en bas à gauche  
 5,2 x 9,8 cm  
 200/300

**240**  
**Maurice ORANGE (1867-1916)**  
 Officier à la carte d'état major; 1904  
 Aquarelle signée et datée  
 en bas à gauche. 49 x 28,5 cm à vue  
 (Mouillures)  
 400/600



## Tableaux XIX<sup>e</sup>



241

**Bon DUMOUCEL dit MOUCHEL**  
(1807-1846)

Portrait d'Albertine d'Hacouville  
Huile sur toile signée au dos sur le châssis  
« Mouchel de Cherbourg » et datée 1834  
71 x 60 cm  
500/800



242

**Jules RAVENEL (1824-1910)**

Caen, l'église Saint Pierre; 1845  
Huile sur toile signée et datée  
en bas à gauche  
21,5 x 16 cm  
600/900



243

**Charles PECRUS (1827-1907)**

Bateaux au port. Huile sur toile signée en bas à gauche  
29 x 35 cm  
1500/2500



244

**Louis VALERE-LEFEBVRE (1840-1902)**

Vache au pré, Villerville; 1889  
Huile sur panneau signée et datée en bas à droite  
32 x 43 cm. (Infimes griffures)  
200/300



245

**Jean-Baptiste Antoine GUILLEMET (1843-1918)**

Les moulins en bord de mer. Huile sur panneau d'acajou  
signée en bas à gauche. 17 x 25 cm  
1200/1500



246

**Aymar PEZANT (1846-1916)**

Vaches au bord de la mer  
Huile sur toile signée en bas à droite. 38,5 x 56 cm  
600/900



247  
**Louis LE POITTEVIN (1847-1909)**  
La gardienne de dindons  
Huile sur toile signée en bas à droite. 38,5 x 61,5 cm  
400/600



248  
**Maurice COURANT (1847-1924)**  
Pêcheurs à pied à Villerville; 1918  
Huile sur toile signée, datée et dédiée en bas à gauche  
(Craquelures). 25 x 41,5 cm  
500/800



249  
**Maurice COURANT (1847-1924)**  
Digue animée; 1920  
Huile sur toile signée,  
datée et dédiée  
en bas à gauche  
50,5 x 65 cm  
1200/1800



249.1  
**Théodore LEGRAND (1853-1897)**  
Portrait de femme; 1886  
Huile sur toile signée  
et datée en bas à gauche  
55 x 47 cm  
80/120



250  
**Gustave RAVANNE (1854-1904)**  
Scène de calfatage, Grandcamp; 1890  
Huile sur toile signée et datée en bas à gauche. 65 x 49,5 cm  
2000/3000  
22



251  
**Gustave RAVANNE (1854-1904)**  
Le départ des pêcheurs; 1902  
Huile sur toile signée et datée en bas à droite. 38 x 55,5 cm  
3000/4000





**252**  
**Gustave RAVANNE (1854-1904)**  
 Flottilles à marée basse; 1903  
 Huile sur panneau signée en bas à droite et dédiée  
 « à l'ami Le Duc » (son ami sculpteur Arthur Le DUC). 28,5 x 35 cm  
 1200/1800



**253**  
**Gustave RAVANNE (1854-1904)**  
 Grandcamp, le départ des pêcheurs; 1905  
 Huile sur toile signée et datée en bas à gauche. 38 x 55 cm  
 3000/4500



**254**  
**Émile Louis MATHON (c. 1855-1887)**  
 Barques à Grandcamp; 1881  
 Huile sur toile signée et datée en bas à droite. 138 x 81 cm  
 2000/3000  
*Bibliographie : reproduit dans l'ouvrage « images littorales du Calvados 1850-1920 de Morny à Proust, de Mozin à Prinnet », Conseil Général du Calvados 1997*

**255**  
**Auguste LE ROUX (XIX<sup>e</sup>)**  
 Portrait d'Octavie Auvray, épouse Le Géal,  
 Saint-Sauveur-le-Vicomte; 1891  
 Huile sur toile marouflée sur panneau signée,  
 située et datée vers le bas à gauche  
 65 x 55 cm  
 (Bulles de marouflage)  
 300/400



**256**  
**Jules-Louis RAME (1855-1927)**  
 Paysage aux arbres. Huile sur toile signée en bas à droite  
 33 x 41 cm  
 300/500



**257**  
**Jules-Louis RAME (1855-1927)**  
 Paysage de l'Aude. Huile sur toile non signée. 33 x 46 cm  
 Étiquette au dos  
 300/500  
 23



**258**  
**Jules-Louis RAME**  
(1855-1927)  
Gardiennne de moutons à  
Ouézy; 1897  
Huile sur toile signée et datée  
en bas à gauche, titrée de la  
main de l'artiste sur le châssis  
60 x 46 cm  
(Restaurations anciennes)  
1200/1800



**259**  
**Jules-Louis RAME (1855-1927)**  
Berger et son troupeau dans la plaine. Huile sur toile avec cachet de l'atelier au dos  
50,5 x 61 cm  
1000/1500.

*Provenance : atelier de l'artiste*



**260**  
**Jules-Louis RAME**  
(1855-1927)  
Berger et son troupeau;  
1889  
Huile sur toile signée  
et datée en bas à droite  
55 x 38 cm  
1500/2500



**261**  
**Frank BOGGS**  
(1855-1926)  
Retour de pêche à la  
crevette  
Huile sur toile signée en  
bas à gauche. 54 x 65 cm  
2000/3000



**262**  
**Eduardo-Leon GARRIDO**  
(1856-1949)  
Élégante et son petit chien  
Huile sur panneau en bas à droite  
14,5 x 11 cm  
800/1200



**263**  
**René CHRETIEN (1867-1945)**  
Nature morte aux fruits,  
bouteilles et à la soupière  
Huile sur toile signée en bas à gauche  
46 x 38 cm  
700/900



264  
**Maurice ORANGE**  
(1867-1916)  
L'été  
Huile sur toile  
marouflée sur pan-  
neau signée en bas à  
droite  
146,5 x 91 cm à vue  
(d'une suite réalisée  
sur les quatre  
saisons)  
1200/1800



266  
**Georges MOTELEY** (1865-1923)  
Barques de Port-en-Bessin  
Huile sur toile signée en bas à droite. 47 x 54 cm  
800/1200



268  
**Georges MOTELEY** (1865-1923)  
Bord de mer dans le Cotentin; 1923  
Huile sur panneau signée, datée et dédiée en bas à droite  
16,5 x 28,5 cm  
300/400

## Les peintres de la Suisse Normande



265  
**Georges MOTELEY** (1865-1923)  
Bords de rivière. Aquarelle signée du cachet de l'atelier en bas à gauche.  
24,5 x 35 cm  
150/250



267  
**Georges MOTELEY** (1865-1923)  
Maison au bord de l'eau; 1916  
Huile sur toile signée et datée en bas à droite. 38 x 55 cm  
800/900



269  
**Georges MOTELEY** (1865-1923)  
Bords de rivière  
Huile sur panneau signée en bas à gauche  
20 x 36 cm  
350/450  
25



**270**  
**Georges MOTELEY (1865-1923)**  
 Vieille barque sur l'Orne près de Clécy. Huile sur toile signée en bas à droite  
 27 x 41 cm (Petit manque)  
 400/600



**271**  
**Georges MOTELEY (1865-1923)**  
 Bord de rivière aux ruines. Huile sur toile  
 signée en bas à gauche. 33,5 x 46,5 cm. (rentoilée)  
 400/600



**272**  
**André HARDY (1887-1986)**  
 Rouen; 1945  
 Encre, gouache et lavis signé,  
 daté et situé en bas  
 à droite. 94 x 60 cm.  
 (petites déchirures)  
 200/300



**273**  
**André HARDY (1887-1986)**  
 Saint-Sauveur  
 Huile sur papier marouflée sur  
 carton signée en bas à droite  
 29 x 38 cm  
 200/300



**274**  
**André HARDY (1887-1986)**  
 - La charrette de foin - Gerbes de blé  
 Réunion de deux petites huiles sur panneau, l'une signée  
 en bas à gauche, l'autre en bas à droite.  
 15,5 x 23,5 cm - 16 x 24 cm. (Craquelures)  
 400/600  
 26



**275**  
**André HARDY (1887-1986)**  
 Bords de l'Orne près de Clécy  
 Huile sur panneau signée en bas à droite  
 21,5 x 30 cm  
 200/300



276

**André HARDY (1887-1986)**

Les foins

Huile sur panneau signée en bas à droite. 15,5 x 23,5 cm

300/400



277

**André HARDY (1887-1986)**

Normande à l'âtre. Huile sur panneau signée en bas à droite. 26,5 x 35 cm

300/400



278

**André HARDY (1887-1986)**

Vieille fermière sur le chemin

Huile sur papier maroufflé sur carton signée en bas à droite

35 x 50 cm

300 400



279

**André HARDY (1887-1986)**

Saint Pierre d'Etremont (Orne), le moulin

Huile sur carton signée en bas à gauche. 28 x 36 cm

350/450



280

**André HARDY (1887-1986)**

La becquée

Huile sur carton signée en bas à droite. 26,5 x 35 cm

300/450



281

**André HARDY (1887-1986)**

Paysage de neige

Huile sur panneau signée en bas à droite. 33 x 41 cm

400/600



282

**André HARDY (1887-1986)**

Sentier près de la rivière. Huile sur panneau signée en bas à droite. 27 x 35 cm

200/300



283

**André HARDY (1887-1986)**

Bords de l'Orne

Huile sur panneau signée en bas à droite. 27 x 35 cm

300/400



284

**André HARDY (1887-1986)**

Entrée du château de la Pommeraiie

Huile sur carton signée en bas à gauche. 30 x 37,5 cm

300/400

*Provenance : vente HARDY, Bayeux, 1988*



285

**André HARDY (1887-1986)**

Vieille fermière sur le chemin en automne

Huile sur carton signée en bas à droite. 29 x 37,5 cm

300/400



286

**André HARDY (1887-1986)**

Le vanneur dans son intérieur

Huile sur panneau signée en bas à droite. 33 x 40,5 cm

300/400

28



287

**André HARDY (1887-1986)**

Bords de l'Orne en automne

Huile sur panneau signée en bas à droite. 20 x 30 cm

200 300



**288**  
**André HARDY (1887-1986)**  
 La lessive. Huile sur panneau signée en bas à droite  
 33 x 41 cm  
 300/400



**289**  
**André HARDY (1887-1986)**  
 Cour de ferme animée  
 Huile sur panneau signée en bas à droite. 31,5 x 39,5 cm  
 300/400



**290**  
**André HARDY (1887-1986)**  
 L'artisan dans son atelier  
 Huile sur panneau singe en bas à droite. 32 x 41 cm  
 300/400



**291**  
**André HARDY (1887-1986)**  
 Ferme à colombage  
 Huile sur panneau signée en bas à droite. 20,5 x 30,5 cm  
 200/300



**292**  
**André HARDY (1887-1986)**  
 Église de la Suisse normande  
 Huile sur panneau signée en bas à droite. 24 x 35 cm  
 250/350



**293**  
**André HARDY (1887-1986)**  
 Église de Rocques (Calvados); 1953  
 Huile sur panneau signée en bas à droite. 20 x 30 cm  
 200/300

## Artistes de Saint Ceneri et de l'Orne



294

**Mary RENARD (1849-1925)**. Le Moulin de Trotté, Saint-Cénéry; 1923. Huile sur carton signée en bas à droite, située, datée et contresignée au dos. 38 x 55 cm  
300/400



296

**Alfred GARDON (1856-1932)**  
Un coin de village dans les Alpes Mancelles  
Huile sur panneau signée à la pointe en bas à droite, située au dos  
44 x 30 cm  
150/250



295

**Auguste-Jean CLAIRE (1881-1970)**

Le vieil arbre  
Huile sur toile signée en bas à gauche  
35 x 27 cm  
300/400



297

**Émile MANGENOT (1910-1991)**  
Bord de mer. Gouache signée en bas à gauche. 32 x 41 cm  
80/120

## Les peintres de Caen et de la Plaine



298

**Charles AMANDIS-LAMUSSE (1875-1956)**

La rose  
Huile sur panneau signée du monogramme en bas à droite  
13 x 13 cm  
60/90



299

**Géo LEFÈVRE (1876-1953)**. L'Orne au moulin; septembre 1944. Huile sur panneau signée en bas à droite. 29 x 40 cm  
300/400





**300**

**Géo LEFÈVRE**  
(1876-1953)

Caen, église Saint-Pierre et  
l'hôtel d'Escoville; octobre  
1946

Huile sur panneau signée  
en bas à droite, située et  
datée au dos

16 x 22 cm  
400/600



**301**

**Géo LEFÈVRE (1876-1953)**

Caen, le port; 1922

Huile sur panneau signée en bas à gauche,  
située et datée au dos. 22 x 14 cm

400/600



**302**

**Géo LEFÈVRE**  
(1876-1953)

Chemin en forêt

Huile sur panneau  
signée en bas à  
gauche

21,5 x 14 cm  
300/400



**303**

**Géo LEFÈVRE (1876-1953)**

Caen, église Saint-Jean ; avril 1946. Huile sur panneau signée  
en bas à droite, titrée et datée au dos. 16 x 24 cm

400/600



**304**

**Géo LEFÈVRE**  
(1876-1953)

Le chemin de la

Londe à Clinchamps

Huile sur panneau  
signée en bas à droite  
(Petits manques en  
marge)

41 x 28 cm  
400/600

**305**

**Géo LEFÈVRE**  
(1876-1953)

L'Orne à Mutrécy

Huile sur panneau  
signée en bas à gauche

42 x 55,5 cm  
700/800





**306**

**Géo LEFÈVRE (1876-1953)**

Line, la levrette du peintre; 1904  
Terre-cuite patinée signée du mono-  
gramme et datée sur  
la terrasse  
6 x 12 cm  
500/800



**308**

**Maurice TASTEMAIN (1878-1944)**

L'Orne à Clécy. Huile sur toile signée en bas à droite  
38 x 61 cm. Étiquette d'exposition au dos  
300/400



**310**

**Marguerite  
LE BOEUF  
(1884-1967)**

Rocamadour  
Aquarelle signée en  
bas à droite, située  
au dos  
(Tâches)  
37,5 x 27,5 cm  
80/120

**309**

**Maurice TASTEMAIN  
(1878-1944)**

Pêcheur en barque sur les  
bords de l'Orne à Clécy  
Huile sur panneau signée  
en bas à droite  
33 x 41 cm  
200/300



**311**

**Moïse ADAM (1893-1971)**

Vieux clochers de Caen  
Huile sur toile située et signée au dos  
55 x 70 cm  
300/450



**307**

**Géo LEFÈVRE (1876-1953)**

Les harengs saurs  
Sculpture en chêne  
Bas relief signé en haut à droite  
49 x 16 cm  
350/450



312  
**Louis-Edouard GARRIDO (1893-1982)**  
Prunes et groseilles  
Huile sur panneau signée en bas à droite. 9 x 13 cm  
300/400



313  
**Louis-Edouard GARRIDO (1893-1982)**  
Étude de vache; 1943  
Huile sur panneau signée en bas à droite. 22 x 32 cm  
400/600



314  
**Louis-Edouard GARRIDO (1893-1982)**  
La meule, scène de fenaison.  
Huile sur isorel signée en bas à droite. 21,5 x 27 cm  
600/900



315  
**Louis-Edouard GARRIDO (1893-1982)**  
Caen, le marché Saint-Étienne  
Huile sur carton signée en bas à droite  
22 x 27 cm  
1500/2000



316  
**Louis-Edouard GARRIDO (1893-1982)**  
Saint-Vaast-la-Hougue, chalutiers à quai  
Huile sur panneau signée en bas à droite. 23 x 35 cm  
800/1200



317  
**Louis-Edouard GARRIDO (1893-1982)**  
Le taureau  
Huile sur carton toilé signée en bas à droite. 27 x 35 cm  
400/600



**318**  
**Louis-Edouard GARRIDO**  
**(1893-1982)**  
Les bécasses  
Huile sur toile  
signée en bas à droite  
55 x 46 cm  
500/600



**319**  
**Louis-Edouard GARRIDO (1893-1982)**  
Le port de Courseulles  
Huile sur panneau signée en bas à droite. 27,5 x 35 cm  
600/900



**320**  
**Louis-Edouard GARRIDO (1893-1982)**  
Tracteur à la moisson.  
Huile sur panneau signée en bas à droite. 38 x 55 cm  
800/1200



**321**  
**Louis-Edouard GARRIDO (1893-1982)**  
Meules à Louvigny. Huile sur panneau  
signée en bas à droite. 22 x 27 cm  
600/900



**322**  
**Louis-Edouard GARRIDO**  
**(1893-1982)**  
Portrait de femme  
à la robe rouge  
Huile sur panneau  
signée en bas à droite  
28 x 23 cm  
300/400



**323**  
**Louis-Edouard GARRIDO (1893-1982)**  
Pommes et raisins noirs  
Huile sur panneau signée en bas à droite. 27 x 35 cm  
800/1200



324

**Louis-Edouard GARRIDO (1893-1982)**

Promeneur au milieu des meules

Huile sur panneau signée en bas à droite. 46 x 65 cm  
800/1200



326

**Louis-Edouard GARRIDO (1893-1982)**

Ouistreham, le port

Huile sur panneau signée en bas à droite. 50 x 65 cm

*Exposition "Ouistreham Rivabella à travers la peinture 1850-1950" (reproduit au catalogue d'exposition)*  
2500/3500

327

**François BARETTE (1899-1979)**

Danseur de Bali. Aquarelle sur traits de fusain signée du cachet de la signature en bas à droite. 30 x 22 cm

*Dessin réalisé lors de l'exposition coloniale, 1931*  
150/250



328

**Charles Émile PINSON (1906-1963)**

Petit garçon et sa maman au jardin

Aquarelle signée en bas à droite. 43 x 36 cm  
250/350

329  
**André LEMAITRE (1909-1995)**

Chaise

Huile sur toile signée en bas au centre, titrée au dos

92 x 73 cm  
800/1200





**330**  
**Roland VAN LERBERGHE (1909-1997)**  
 La pêche à pied. Réunion de trois dessins à l'encre et aquarelle, chacun signé et daté. Formats divers  
 60/90



**331**  
**Roland VAN LERBERGHE (1909-1997)**  
 Barques de pêcheurs; 1987. Deux aquarelles gouachées signées et datées en bas à gauche. 15 x 23 cm - 13 x 20 cm  
 60/80



**332**  
**Pierre LETELLIER (1928-2000)**  
 Barque. Écluse  
 Deux dessins rehaussés signés, l'un en bas à droite, l'autre en bas à gauche.  
 23 x 31 cm  
 120/150



**333**  
**Pierre LETELLIER (1928-2000)**  
 Danseuse à l'étirement  
 Pastel signé en bas à gauche  
 65 x 50 cm  
 200/300



**334**  
**Pierre LETELLIER (1928-2000)**  
 Ballerine nouant son chausson  
 Huile sur toile signée en bas à gauche  
 35 x 27 cm  
 200/300



**335**  
**Pierre LETELLIER (1928-2000)**  
 Les herbes de Provence  
 Huile sur toile signée en bas à gauche. 50 x 73 cm  
 300/400



**336**  
**Pierre LETELLIER (1928-2000)**  
 Étude de roseaux  
 Huile sur toile signée en bas à droite  
 27 x 35 cm  
 200/300

## Peintres de Lisieux et Pays d'Auge



337  
**Charles WISLIN (1852-1932)**  
 Falaises en bord de mer; Mesnil-Val Plage  
 Huile sur panneau signée du monogramme et située en bas à droite  
 26 x 35 cm  
 300/400



338  
**Charles WISLIN (1852-1932)**  
 Étude de vaches à Dives-sur-Mer; 1900  
 Huile sur panneau signée du monogramme, située et datée en bas au centre. 26,5 x 35 cm  
 300/400



339  
**Charles WISLIN (1852-1932)**  
 Vaches au pâturage  
 Huile sur panneau signée du monogramme en bas à gauche  
 26,5 x 35 cm  
 300/400



340  
**Léon LE CLERC (1966-1930)**  
 Rue de la prison à Honfleur  
 Huile sur panneau signée en bas à droite  
 40 x 33,5 cm  
 200/300

## Les peintres de l'estuaire et de la côte fleurie



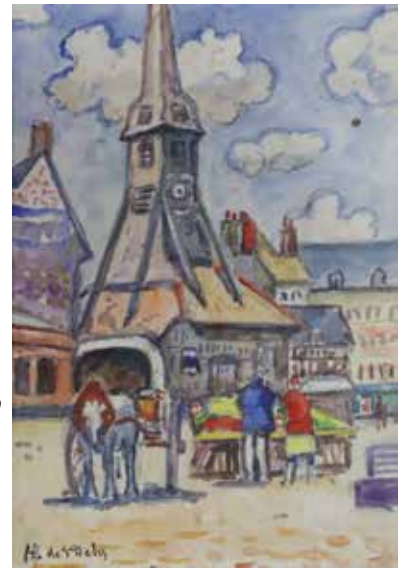
341  
**Adrien Gabriel VOISARD-MARGERIE (1867-1954)**  
 Descente de croix  
 Huile sur toile marouflée sur panneau signée en bas à droite. 44,5 x 59 cm  
 300/400



342  
**Adrien Gabriel VOISARD-MARGERIE (1867-1954)**  
 Fermière et vache à l'abreuvoir; 1929  
 Huile sur toile signée et datée en bas à gauche  
 65 x 92 cm  
 1000/2000  
 37



**343**  
**René de SAINT-DELIS (1873-1958)**  
Les vagues  
Huile sur toile signée à la pointe en bas  
à droite. 43 x 54 cm  
800/1200



**344**  
**Henri de SAINT-DELIS**  
(1878-1949)  
Honfleur, jour de marché place  
Sainte-Catherine  
Aquarelle signée en bas à gauche  
23 x 16 cm  
400/600



**345**  
**Paul Elie GERNEZ (1888-1948)**  
Trouville, plage animée  
Aquarelle signée et située en bas à droite  
25 x 46,5 cm  
800/1200



**346**  
**Paul Elie GERNEZ (1888-1948)**  
Vase de fleurs  
Pastel signé vers le bas à gauche  
36 x 26 cm  
1200/1800



**347**  
**Paul Elie GERNEZ**  
(1888-1948)  
Deux nus, trois coquillages  
dans un paysage; vers 1935  
Huile sur panneau signée en  
bas à droite  
100 x 81 cm  
4000/6000



**348**  
**Eugène**  
**BERNHARDT**  
(1898-1984)  
Port de Honfleur  
sous la neige  
Huile sur  
panneau signée  
en bas à gauche  
49 x 64 cm  
300/400





**349**  
**Arthur FILLON (1900-1974)**  
 Honfleur, le vieux bassin près de la Lieutenance  
 Aquarelle signée en bas à droite. 28,5 x 36 cm  
 200/300



**351**  
**Maurice DELANGE (1904-1984)**  
 Le port de Honfleur. Honfleur, La Chapelle Notre  
 Dame de Grâce. Deux aquarelles signées en bas à gauche  
 ('Taches pour l'une). 23,5 x 30,5 cm - 21 x 28 cm  
 Ancien maire de Honfleur de 1947 à 1971  
 100/150



**353**  
**Jean DRIES (1905-1973)**  
 Nu allongé  
 Huile sur toile  
 signée  
 en bas à droite.  
 73 x 92 cm  
 1500/2000



**350**  
**Edmond ERNEST-KOSMOWSKI (1900-1985)**  
 Jeux d'enfants  
 Huile sur toile signée en bas à gauche. 50 x 61 cm  
 1800/2300



**352**  
**Jean DRIES (1905-1973)**  
 Le puits; 1942  
 Huile sur carton signée en bas à droite, titrée et datée  
 au dos. 16 x 27 cm  
 250/350



**354**  
**Fernand HERBO (1905-1995)**  
 Le port de Saint-Valery-sur-Somme  
 Huile sur panneau non signée, située au dos. 16 x 22 cm  
 150/250



**355**  
**Fernand HERBO (1905-1995)**  
 Saint-Gilles-croix-de-Vie (Vendée). Le Becquet (Manche)  
 Deux aquarelles, l'une signée en bas à gauche, l'autre en  
 bas à droite. (Taches). 12,5 x 18,5 cm - 10,2 x 16,8 cm à vue  
 300/400



**356**  
**Fernand HERBO (1905-1995)**  
 Voiliers dans la baie. Aquarelle signée en bas à droite  
 27,5 x 45 cm à vue  
 400/600



**357**  
**Fernand HERBO (1905-1995)**  
 Honfleur; 1940. Aquarelle située et datée en bas à gauche,  
 signée en bas vers le centre. 30,5 x 48 cm à vue  
 400/500



**358**  
**Fernand HERBO (1905-1995)**  
 Honfleur. Aquarelle signée en bas à gauche. 30,5 x 47 cm  
 400/600



**359**  
**Fernand HERBO (1905-1995)**  
 Retour de pêche à Honfleur  
 Huile sur toile signée en bas à gauche. 50 x 65 cm  
 Exposition : les peintres de l'estuaire, de Boudin à Herbo, Musée Charles  
 Léandre, Condé-sur-Noireau, 2011  
 1200/1800  
 40



**360**  
**Charles POLLACI (1907-1989)**  
 Honfleur, jour de marché place Sainte-Catherine  
 Huile sur toile signée en bas à gauche  
 46 x 55 cm  
 400/600



**361**  
**André HAMBOURG (1909-1999)**  
 Venise. Dessin original à l'encre sur fond imprimé  
 signé et dédié en bas à droite. 11 x 20 cm  
 150/200



**362**  
**André HAMBOURG (1909-1999)**  
 Honfleur, grande cour; 1956  
 Dessin à la plume et au lavis d'encre signé,  
 daté et dédié en bas à gauche. 25 x 20 cm  
 250/350



**363**  
**André HAMBOURG (1909-1999)**  
 Fontaines  
 Venise, les toits  
 Deux dessins à la plume non signés  
 20 x 16,5 cm à vue  
 12,5 x 17,5 cm  
 à vue  
 200/300

**364**  
**André HAMBOURG**  
**(1909-1999)**  
 Le Mont Sion, Jérusalem  
 Aquarelle  
 signée en bas à gauche  
 et datée en bas à droite. 23 x 37 cm  
 400/600



**365**  
**Pierre GAILLARDOT (1910-2002)**  
 Concours hippique à Deauville; 1956  
 Aquarelle signée, située et datée en bas à droite  
 34,5 x 47 cm  
 200/300



**366**  
**Gaston GIRAULT (1913-1974)**  
 Honfleur, le vieux bassin; 1965  
 Huile sur toile signée et datée en bas à droite  
 50 x 61 cm  
 400/600



367  
**Bernard LORIOT**  
(1925-1998)  
Honfleur  
Aquarelle signée  
en bas à droite,  
située en bas  
à gauche  
29,5 x 23 cm  
150/200



368  
**Jacques BOUYSSOU** (1926-1997)  
Granville; 1961  
Huile sur toile signée en bas à gauche. 15 x 45,5 cm  
600/800



369  
**Jacques BOUYSSOU** (1926-1997)  
Île-de-France  
Huile sur toile signée en bas à gauche, titrée au dos  
54 x 65 cm  
800/1200



370  
**Jacques BOUYSSOU** (1926-1997)  
Plage de Normandie  
Huile sur toile signée en bas à gauche. 46 x 55 cm  
1000/1500



371  
**Jacques BOUYSSOU** (1926-1997)  
Trouville; 1966  
Huile sur toile signée en bas à gauche, située et datée au  
dos. 25 x 50 cm  
1000/1500  
42



372  
**Jacques BOUYSSOU** (1926-1997)  
Honfleur  
Huile sur toile signée en bas à gauche. 63 x 92 cm  
1200/1800



373  
**Gervais LETERREUX (1930-2003)**  
 Quillebeuf; 1978  
 Huile sur toile signée en bas à gauche. 16 x 27 cm  
 300/400



374  
**Gervais LETERREUX (1930-2003)**  
 Quillebeuf; 1983  
 Huile sur toile signée en bas à droite. 16 x 27 cm  
 300/400



375  
**Gervais LETERREUX (1930-2003)**  
 Le goémon à Porspoder; 1981  
 Huile sur toile signée en en bas à gauche. 24 x 41 cm  
 400/600



376  
**Gervais LETERREUX (1930-2003)**  
 Barques au port; 1952  
 Huile sur toile signée en bas à gauche. 37,5 x 46 cm  
 500/600



377  
**Gervais LETERREUX (1930-2003)**  
 Les attributs de marine; 1960  
 Huile sur toile signée et datée en bas à droite. 46 x 55 cm  
 Étiquette d'exposition au salon d'hiver, et reproduit sur la monographie de Gervais LETERREUX publiée en 2013  
 450/600



378  
**Gervais LETERREUX (1930-2003)**  
 Guilvinec; 1972  
 Huile sur toile signée en bas à droite  
 60 x 73 m  
 500/600



**379**  
**Jean-Luc BLANPAIN (né en 1947)**  
 Ferme normande sous la neige  
 Huile sur toile signée en bas à droite. 46 x 61 cm  
 200/300



**380**  
**Frédéric LETERREUX (né en 1959)**  
 Port-en-Bessin, le Chevalgn en cale sèche après une voie d'eau; 2018  
 Aquarelle titrée et datée en bas à gauche, signée en bas à droite.  
 28 x 38,5 cm  
 150/250



**381**  
**Frédéric LETERREUX (né en 1959)**  
 Ville à la nuit tombante sous la pluie; 2021  
 Acrylique sur papier signée et datée en bas à droite. 39 x 49 cm  
 150/250

## Les artistes du Cotentin Ceux de l'Avranchin et de la Baie du Mont-Saint-Michel

**382**  
**Cyprien LE VAVASSEUR (1866-1924)**  
 Fermière au puits; 1911  
 Huile sur panneau signée et datée en bas à droite  
 26,5 x 35 cm  
 300/400



**383**  
**Félix PLANQUETTE (1873-1964)**  
 Vaches au bord de rivière près de Quettreville-sur-Sienne  
 Huile sur panneau signée en bas à gauche, située au dos  
 23,5 x 18 cm  
 300/450



**384**  
**Jean de la HOUGUE (1874-1959)**  
 Intérieur au vase de fleurs  
 Huile sur carton marouflé sur toile, signée du cachet de la signature en bas à gauche  
 39 x 33 cm  
 400/600





**385**  
**Jacques SIMON (1876-1965)**  
 Cérémonie du 11 novembre  
 1947; Carolles  
 Dessin au stylo bille et aquarelle  
 signé, daté et situé en bas à  
 droite. 11 x 15,5 cm  
 Avec mot et dessin autographe  
 au dos  
 150/200



**386**  
**Jacques SIMON (1876-1965)**  
 La crypte du Mont-Saint-Michel  
 Aquarelle signée en bas à gauche  
 37,7 x 27,5 cm  
 200/350



**387**  
**André PRÉVOT-VALERI (1890-1959)**  
 La vallée

Huile sur toile marouflée sur carton, signée du cachet de  
 la signature en bas vers la gauche. 20,5 x 31 cm  
*Provenance : atelier de l'artiste*  
 200/300



**388**  
**André PRÉVOT-VALERI**  
**(1890-1959)**

Bergère et ses moutons  
 Huile sur panneau  
 d'acajou signée  
 en bas à droite  
 33 x 24 cm  
 300/500



**389**  
**André PRÉVOT-VALERI (1890-1959)**  
 Récolte de la pailleule

Huile sur toile signée en bas à droite, titrée au dos  
 33 x 46 cm  
 500/700



**390**  
**André PRÉVOT-VALERI (1890-1959)**

Les foins en bord de mer  
 Huile sur toile signée en bas à droite  
 27 x 41 cm  
 400/600



**391**  
**André PRÉVOT-VALERI (1890-1959)**  
 Les foins en bord de mer  
 Huile sur toile signée en bas à gauche.  
 27 x 41 cm. (Petit accident)  
 400/600



**392**  
**Maurice PARIS (1903-1969)**  
 Pêcheur  
 Huile sur carton signée en bas à gauche. 19 x 24 cm  
 150/250



**393**  
**Pierre BRETTE (1905-1961)**  
 Les goémoniers  
 Aquarelle signée en bas à gauche. 13,5 x 18 cm à vue  
 200/300



**394**  
**Pierre BRETTE (1905-1961)**  
 Le départ pour la pêche à pied  
 Aquarelle signée en bas à gauche. 13,5 x 18 cm à vue  
 200/300



**395**  
**Pierre BRETTE (1905-1961)**  
 Pêcheurs à Chausey  
 Aquarelle signée en bas à gauche. 25 x 34,5 cm à vue  
 600/900  
 46



**396**  
**Pierre BRETTE (1905-1961)**  
 Chalutier rentrant au port  
 Aquarelle signée en bas à droite. 38 x 55 cm  
 600/900



## Ceux de la Hague et du Val de Saire



**397**  
**Victor MUSTEL (1870-1965)**  
 Île de Tatihou  
 Huile sur panneau signée en bas à gauche. 17,5 x 25 cm  
 150/250



**398**  
**Maurice PIGEON (1883-1944)**  
 Maison en bord de mer. Pastel signé en bas à droite.  
 36 x 48 cm (Nombreuses taches)  
 200/300



**399**  
**Maurice PIGEON (1883-1944)**  
 Le manoir. Pastel signé en bas à droite. 48 x 63 cm  
 500/800



**400**  
**Maurice PIGEON (1883-1944)**  
 Morsalines, le cul du Loup  
 Huile sur toile signée en bas à droite. 34 x 41 cm  
 800/1200



**401**  
**Émile DORRÉE (1883-1959)**  
 Querqueville (Manche). Huile sur panneau signée en bas à gauche, située et contresignée au dos. 27,5 x 41,5  
 350/450



**402**  
**Paul BLANVILLAIN (1891-1965)**  
 Masure près de Gatteville-Le-Phare; 1911  
 Huile sur carton signée et datée en bas à droite. 24 x 35 cm  
 250/350



**403**  
**Paul BLANVILLAIN**  
(1891-1965)  
Bécasse; 1945  
Huile sur panneau signée et datée en bas à droite  
26,5 x 13 cm  
(Panneau double-face avec au dos une vue de Barfleur)  
200/300



**404**  
**Jean LABBE (XIX<sup>e</sup>-XX<sup>e</sup>)**  
Le port de Cherbourg; 1928  
Aquarelle signée et datée en bas à droite. 22,5 x 31 cm  
120/180

## Les artistes du Bessin



**405**  
**Richard REIMANS**  
(1882-1959)  
Le chenal de Courseulles à Bernières l'après-midi  
Huile sur toile signée en bas à droite, titrée au crayon sur le châssis  
61 x 50 cm  
300/450



**406**  
**Richard REIMANS (1882-1959)**  
Entrée du port de Courseulles  
Huile sur toile signée en bas vers la gauche. 46 x 61 cm  
300/450



**407**  
**Élysée DELCAMBRE**  
(1930-2003)  
Tréboul, place Saint-Jean  
Huile sur toile signée en bas à gauche  
22 x 27 cm  
200/300



**408**  
**Élysée DELCAMBRE (1930-2003)**  
Fès, le souk. Huile sur toile signée en bas à gauche, située au dos.  
27 x 35 cm. 200/300



**409**  
**Élysée DELCAMBRE (1930-2003)**  
 L'Iton à Breteuil. Huile sur toile signée en bas à gauche  
 46 x 55,5 cm  
 300/400



**410**  
**Élysée DELCAMBRE (1930-2003)**  
 Fruges, fin d'averse. Huile sur toile signée en bas à gauche, titrée au dos. 54 x 65 cm  
 300/450



**411**  
**Élysée DELCAMBRE (1930-2003)**  
 Vendée, marée basse  
 Huile sur toile signée en bas à gauche. 46 x 55 cm  
 350/450



**412**  
**Élysée DELCAMBRE (1930-2003)**  
 Matin d'hiver. Huile sur toile signée en bas à gauche  
 50 x 61 cm  
 400/600



**413**  
**Élysée DELCAMBRE (1930-2003)**  
 La côte sauvage  
 Huile sur toile signée en bas à gauche. 46 x 65 cm  
 300/450



**414**  
**Élysée DELCAMBRE (1930-2003)**  
 Bayeux, la cathédrale  
 Huile sur toile signée en bas à droite. 50 x 61 cm  
 400/600



**415**  
**Élysée DELCAMBRE (1930-2003)**  
 Bruges, Ezelstraat. Huile sur toile signée en bas à droite  
 27 x 35 cm  
 300/400



**416**  
**Élysée DELCAMBRE (1930-2003)**  
 Après la moisson. Huile sur toile signée en bas à gauche  
 27 x 35 cm  
 300/400



**418**  
**Élysée DELCAMBRE (1930-2003)**  
 Promenade dans un paysage provençal  
 Huile sur toile signée en bas à gauche  
 73 x 92  
 600/900



**417**  
**Élysée DELCAMBRE (1930-2003)**  
 La fête des moissons. Huile sur toile signée en bas à gauche  
 73 x 92 cm  
 600/900



**419**  
**Roland LEFRANC (1931-2000)**  
 Port-en-Bessin; 1967. Lavis d'encre et aquarelle signé en bas à droite, situé et contresigné au dos. 38,5 x 48 cm  
 200/300

**420**  
**Roland LEFRANC (1931-2000)**  
 Vase de fleurs;  
 1964  
 Huile sur toile signée et datée en bas à gauche  
 73 x 54 cm  
 800/1200





**421**  
**Roland LEFRANC (1931-2000)**  
 Dans les rochers; 1976. Huile sur toile signée en bas à droite.  
 50 x 61 cm. *Certificat d'achat de la galerie France d'Art*  
 1200/1500



**422**  
**Roland LEFRANC (1931-2000)**  
 Marée basse à Lestre  
 Huile sur toile signée en bas à droite, titrée au dos. 38 x 46 cm  
 1200/1500



**423**  
**Roland LEFRANC (1931-2000)**  
 Dimanche. Huile sur toile signée en bas à droite,  
 titrée au dos. 80 x 80 cm  
 1500/2500



**424**  
**Roland LEFRANC (1931-2000)**  
 Quand la mer se retire  
 Huile sur toile signée en bas à droite, titrée au dos. 73 x 92 cm  
 1500/2500



**425**  
**Roland LEFRANC (1931-2000)**  
 Vaucelles; 1975  
 Huile sur toile signée en bas à droite, située et datée au dos  
 60 x 73 cm. Dans son cadre Montparnasse  
 1200/1500



**425-1 : Isabelle SAVIGNY**  
 Bayeux : impression de nuit  
 Huile sur toile signée en bas à gauche. 73 x 92 cm  
 500/800

## Autour de la Galerie Cadomus



426  
**Yvonne GUEGAN (1915-2005)**  
 Portrait de jeune garçon  
 Aquarelle signée en bas à droite  
 48 x 31,5 cm à vue  
 300/500



427  
**Yvonne GUEGAN (1915-2005)**  
 Les Baux-de-Provence  
 Gouache signée en bas à gauche  
 30,5 x 22,5 cm à vue  
 300/400



428  
**Yvonne GUEGAN (1915-2005)**  
 Champs  
 Huile sur toile signée en bas à droite  
 33 x 24 cm  
 800/1200



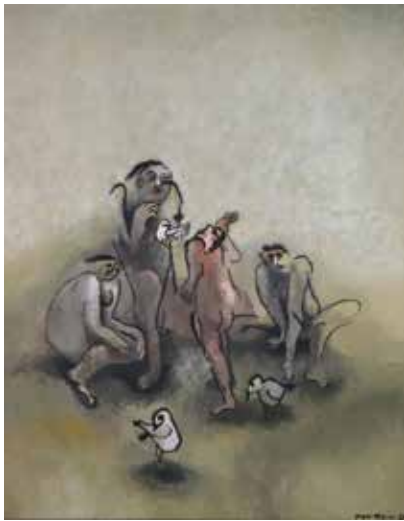
429  
**Yvonne GUEGAN (1915-2005)**  
 Les coquelicots  
 Huile sur panneau  
 signée en bas à droite  
 65 x 54 cm  
 2000/3000



430  
**Jacques PASQUIER (né en 1932)**  
 Symétrie Aqua; 1995  
 Aquarelle et encre signée  
 et datée en bas à droite,  
 titrée en bas à gauche.  
 18 x 23 cm  
 200/300

431  
**Jacques PASQUIER (né en 1932)**  
 Femme aux tartines;  
 1968  
 Huile sur toile signée  
 en bas à droite, titrée  
 au dos. 160 x 153 cm  
 3000/5000





**432**  
**Jacques PASQUIER (né en 1932)**  
 Quatre personnages et trois mouettes; 1967  
 Huile sur toile  
 signée en bas à droite, titrée au dos  
 190 x 150 cm  
 3000/6000



**433**  
**Pier BROUET (né en 1932)**  
 Le jeu de l'oie; avril 74  
 Huile sur toile signée en bas à gauche,  
 titrée et datée au dos  
 144 x 110 cm  
 800/1200



**434**  
**Daniel DUMOUSSAUD (1937-2021)**  
 Composition; 1959  
 Encre et aquarelle signée  
 et datée en bas à droite  
 65 x 50 cm  
 120/180



**435**  
**Jacques PIQUERY (1942-2020)**  
 Après le repas; 1992  
 Huile sur toile signée en bas vers la gauche, titrée au dos. 64,5 x 85 cm  
 150/250

## Artistes contemporains



**436**  
**Michel PIEL (1930-2016)**  
 Port-en-Bessin. Encre signée en bas à droite. 44 x 56 cm  
 80/120



**437**  
**Louis Henry LEMIRRE (1929-2000)**  
 Portraits d'un couple d'esquimaux; 1980  
 Paire d'aquarelles signées en bas à droite. 28 x 18 cm  
 80/120



**438**  
**Louis Henry LEMIRRE (1929-2000)**  
 Le port  
 Huile sur papier signée en bas à droite. 38 x 60,5 cm à vue  
 150/250



**439**  
**Jacqueline TOLLET-LOEB (1931-2021)**  
 Nature morte aux fruits et à la rose  
 Pastel signé en bas à droite. 39,5 x 55 cm  
 120/180



**440**  
**Claude QUIESSE (né en 1938)**  
 Sortie de port  
 Aquarelle signée en bas à gauche. 31 x 50,5 cm à vue  
 200/300



**441**  
**Claude QUIESSE (né en 1938)**  
 Chalutiers à la cale  
 Fusain signé au crayon en bas à droite et à gauche. 36 x 51,5 cm à vue  
 200/300



**442**  
**Claude QUIESSE (né en 1938)**  
 Le trompettiste  
 Technique mixte sur papier signée en bas vers la gauche  
 73,5 x 53 cm  
 400/600



**443**  
**Claude QUIESSE (né en 1938)**  
 Les jazzmen  
 Technique mixte sur papier signée en bas vers la gauche  
 74,5 x 54 cm  
 400/600





444  
**Claude QUIESSE**  
(né en 1938)  
Fleurs  
Huile sur toile  
signée  
en bas à gauche,  
titrée au dos  
46 x 61 cm  
500/800



445  
**Claude QUIESSE (né en 1938)**

Les chasseurs  
Huile sur toile signée en bas à droite. 54 x 65 cm  
600/900



446  
**Claude QUIESSE**  
(né en 1938)  
Les rideaux pourpres  
Huile sur toile  
signée en bas à  
droite  
65 x 50 cm  
800/1200



447  
**Claude QUIESSE**  
(né en 1938)  
Chevaux sur la plage  
Huile sur toile signée en  
bas à droite  
73 x 60 cm  
1200/1800



448  
**Claude QUIESSE**  
(né en 1938)  
Le trompettiste  
Huile sur toile signée en bas à gauche  
(Craquelures)  
55 x 38 cm  
600/800



449  
**Claude QUIESSE (né en 1938)**  
La danse  
Huile sur toile signée en bas à  
gauche, titrée sur le châssis  
143 x 93,5 cm  
1800/2300



450  
**Michel MARGUERAY (né en 1938)**  
 Marché en Bretagne  
 Huile sur bristol signée en bas à droite. 15 x 24 cm  
 200/300



451  
**Michel MARGUERAY (né en 1938)**  
 Les salines près de Bréhal, grande marée  
 Huile sur bristol signée en bas vers la droite. 16 x 24 cm  
 200/300



452  
**Michel MARGUERAY (né en 1938)**  
 Marée basse à Barfleur  
 Huile sur toile signée en bas à droite, titrée au dos. 30,5 x 60 cm  
 600/800



453  
**Michel MARGUERAY (né en 1938)**  
 Honfleur, les chalutiers à quai  
 Huile sur toile signée en bas à droite, titrée au dos. 33 x 46 cm  
 500/700



454  
**Michel MARGUERAY (né en 1938)**  
 Honfleur, retour de pêche  
 Huile sur toile signée en bas à droite,  
 titrée au dos  
 27 x 41 cm  
 400/600  
 56

455  
**Michel MARGUERAY (né en 1938)**  
 Vignes en Bourgogne  
 Huile sur toile signée en bas  
 à droite. 30 x 30 cm  
 300/400





**456**  
**Michel MARGUERAY**  
**(né en 1938)**  
 Sauzon, le phare à Belle-Île  
 Huile sur toile  
 signée en bas à droite,  
 située au dos  
 40 x 40 cm  
 400/600



**457**  
**Michel MARGUERAY (né en 1938)**

Bords de Seine près de Rouen; 1988. Huile sur toile signée en bas à gauche, titrée au dos. 24,5 x 33 cm  
 300/400



**458**  
**GILGOGUÉ (né en 1948)**  
 Démonia et ses deux gars; 2018  
 Technique mixte sur affiches  
 décollées signée, datée et  
 titrée en bas à gauche  
 54 x 48,5 cm  
 200/300



**459**  
**GILGOGUÉ (né en 1948)**  
 Malicieux Régis Bailleul de Bayeux,  
 tu as le bon oeil, même le 3° oeil  
 Technique mixte sur affiches  
 décollées signée et datée en  
 bas à gauche, titrée en bas au centre  
 33 x 24 cm  
 200/300



**460**  
**GILGOGUÉ**  
**(né en 1948)**  
 Agnes Nentas et  
 ses deux chats de  
 Caracas  
 Technique mixte  
 sur affiches  
 décollées signée et  
 datée en  
 bas vers la gauche,  
 titrée en bas au  
 centre  
 32,5 x 24 cm  
 200/300



**461**  
**GILGOGUÉ (né en 1948)**  
 Le chat au martinets; 2020. Technique mixte sur partition, titrée, signée et  
 datée en bas à droite. 21 x 29 cm  
 150/250



462  
**GILGOGUÉ (né en 1948)**  
 Chat tintinesk. Technique mixte sur page d'album de Tintin signée, datée et titrée en bas à gauche. 21 x 28 cm  
 150/250



463  
**GILGOGUÉ (né en 1948)**  
 Le chat obèse de la portugaise; 2019  
 Technique mixte sur partition signée et datée en bas à gauche, titrée en bas à droite. 21,5 x 29 cm  
 150/250



464  
**GILGOGUÉ (né en 1948)**  
 Chat aux coccinelles ; 2020. Technique mixte sur partition signée, datée et titrée en bas. 21 x 27,5 cm  
 150/250



465  
**GILGOGUÉ (né en 1948)**  
 Chat de la crise; 2009  
 Technique mixte sur affiches arrachées signée et titrée en bas à gauche  
 25 x 22 cm  
 150/250



466  
**Bernard GINESTE (né en 1948)**  
 Paysage du Bessin  
 Pastel signé en bas à gauche. 15 x 22 cm  
 80/120  
 58



467  
**Jean-Pierre DUBORD (né en 1949)**  
 La Saint Romain, Rouen  
 Huile sur toile signée en bas à droite, titrée au dos. 19 x 24 cm  
 200/300



468  
**Jean-Pierre DUBORD**  
(né en 1949)  
Les fleurs de la Saint Jean  
Huile sur toile  
signée en bas à droite, titrée au dos  
35 x 27 cm  
250/350



469  
**Jean-Pierre DUBORD**  
(né en 1949)  
Soleil d'hiver  
Huile sur toile signée en bas à gauche, titrée au dos  
24 x 19 cm  
200/300



470  
**Patricia LHIRONDEL**  
(née en 1951)  
Sur le port de Ouistreham  
Huile sur toile signée en bas à droite  
60 x 73 cm  
200/300



471  
17613 22  
**Jean-Claude RONDEAU**  
(né en 1955)  
Autour de Ségrie-Fontaine  
Huile sur toile signée en bas à droite, titrée au dos  
18 x 14 cm  
150/200



472  
**Jean-Claude RONDEAU** (né en 1955)  
Moutons à La Roche Torin  
Huile sur toile signée en bas à gauche, titrée au dos  
16 x 22 cm  
150/200



473  
**Jean-Claude RONDEAU**  
(né en 1955)  
Neige au Vey  
Huile sur toile signée en bas à gauche, titrée au dos  
14 x 22 cm  
150/200

## Artistes de Haute Normandie



474  
**Marcel COUCHAUX (1877-1939)**  
 Maison au bord de la rivière  
 Huile sur toile signée en bas à gauche. 60 x 73 cm  
 800/1200



475  
**Narcisse GUILBERT (1878-1942)**  
 Etretat, la plage. Huile sur toile signée en bas à droite. 57 x 73,5 cm  
 3000/5000



476  
**Raimond LECOURT (1882-1946)**  
 Trois chevaux au pré; 1929.  
 Huile sur panneau signée et datée en as à droite.  
 26 x 34 cm  
 200/300



477  
**Alfred DUNET (1889-1939)**  
 Sous-bois  
 Gouache signée  
 en bas à droite  
 28 x 20 cm  
 80/120



478  
**Alfred DUNET (1889-1939)**  
 La forêt; 1927. Aquarelle signée et datée en bas à gauche  
 23 x 30 cm  
 120/180  
 60



479  
**Alfred DUNET (1889-1939)**  
 Paris, Montmartre, le  
 Sacré-Coeur  
 Fusain et rehauts de  
 couleur signé en bas à  
 35 x 26 cm  
 150/250



**480**  
**Alfred DUNET (1889-1939)**  
 Vase d'anémones  
 Huile sur toile  
 signée en bas à gauche  
 35 x 27 cm  
 200/300



**481**  
**Alfred DUNET**  
**(1889-1939)**  
 Le chemin  
 Huile sur carton  
 signée en bas à droite  
 49 x 60 cm  
 350/450



**482**  
**Louis Jacques VIGON**  
**(1897-1985)**  
 Etretat  
 Huile sur toile signée  
 en bas à gauche  
 50 x 65 cm  
 300/400



**483**  
**Léonard BORDES (1898-1969)**  
 Bords de Seine  
 Huile sur toile signée en bas à gauche  
 46 x 55 cm  
 200/300



**484**  
**Pierre le TRIVIDIC (1898-1960)**  
 Esquisses pour la piscine du Champ de Mars à Rouen;  
 1935. Paire d'aquarelles sur traits de crayon, signées l'une  
 en bas à droite, l'autre en bas à gauche.  
 33 x 23 cm - 34 x 26 cm  
 400/600

**485**  
**Pierre le TRIVIDIC**  
**(1898-1960)**  
 Les escrimeurs; 1929  
 Dessin au fusain avec  
 rehauts de gouache  
 blanche signé  
 et daté en bas à  
 droite  
 35 x 26,5 cm  
 150/250





**486**  
**Fred PAILHÈS (1902-1991)**  
 Marins pêcheurs au café. Huile sur panneau. 33 x 41 cm  
 150/200



**488**  
**Fred PAILHÈS (1902-1991)**  
 Le clown  
 Huile sur panneau  
 signée vers le bas à gauche  
 65 x 27,5 cm  
 150/200



**490**  
**Fred PAILHÈS (1902-1991)**  
 Le Havre; 1938. Huile sur panneau signée, datée et  
 située en bas à gauche. 54 x 65 cm  
 300/400  
 62



**487**  
**Fred PAILHÈS (1902-1991)**  
 Honfleur,  
 marché place  
 Sainte-Catherine  
 Huile sur panneau  
 signée et située en  
 bas à gauche  
 55 x 46 cm  
 150/200



**489**  
**Fred PAILHÈS (1902-1991)**  
 Bateaux au port  
 Huile sur panneau  
 signée en bas à gauche  
 33 x 46 cm  
 200/300



**491**  
**Albert MALET (1912-1986)**  
 Neige à Rouen; 1968  
 Huile sur toile signée en bas à gauche, titrée et datée au dos  
 27 x 46 cm  
 200/300





**492**  
**Franck INNOCENT**  
 (1912-1983)  
 Enfants du peintre jouant  
 dans l'atelier  
 huile sur toile signée en bas  
 à droite  
 92 x 72,5 cm  
 (restauration ancienne au  
 dos et petites craquelures, en  
 l'état)  
 800/1200



**493**  
**Marcel CRAMOYSAN (1915-2007)**  
 Etretat, plage vers l'Aval

Huile sur toile signée en bas à gauche, titrée au dos. 50 x 61 cm  
 400/500



**494**  
**Jeff FRIBOULET**  
 (1919-2003)  
 Ballerines à l'exercice  
 Aquarelle et fusain signée en bas à  
 droite  
 38 x 27,5 cm à vue  
 150/200



**495**  
**14343 318**  
**Jeff FRIBOULET (1919-2003)**  
 Mère et enfant se promenant  
 Aquarelle et fusain  
 signée en bas à droite  
 38 x 27,5 cm à vue  
 150/200



**496**  
**Jeff FRIBOULET**  
 (1919-2003)  
 Nu  
 Aquarelle sur traits de fusain  
 signée en bas à gauche  
 88,5 x 61,5 cm à vue  
 300/400



**497**  
**Jeff FRIBOULET (1919-2003)**  
 Femme au panier  
 Huile sur papier  
 signée en bas au centre  
 48 x 37 cm  
 200/300



498

**Jeff FRIBOULET (1919-2003)**

Etretat

Huile sur toile signée en bas vers la gauche

54 x 73 cm

500/800



499

**Gaston SEBIRE (1920-2001)**

Vase de fleurs

Huile sur toile signée en bas à droite

81 x 65 cm

400/600

## CONDITIONS DE VENTE

La vente est faite au comptant.

Les acquéreurs paieront en sus des enchères, par lot : 20% TTC pour les lots volontaires et 14.40% TTC pour les lots judiciaires (sous réserve de modification du taux de TVA).

Le plus offrant et dernier enchérisseur sera déclaré adjudicataire. En cas de paiement par chèque ou virement, le retrait des objets pourra être différé jusqu'à l'encaissement.

Conformément à la loi, les indications portées au catalogue engagent la responsabilité des commissaires-priseurs, sous réserve des rectifications annoncées au moment de la présentation du lot et inscrites au procès-verbal de la vente. Une exposition préalable permettant aux acquéreurs de se rendre compte de l'état des objets mis en vente, il ne sera admis aucune réclamation une fois l'adjudication prononcée, notamment pour les restaurations d'usage et les petits accidents.

Le rentoilage, le parquetage ou le doublage constituant des mesures conservatoires, et non des vices, ne seront pas systématiquement signalés.

Les dimensions sont données à titre indicatif.

En cas de double enchère effective, reconnue par les commissaires-priseurs, l'objet sera remis en vente, tous les amateurs pouvant concourir à cette deuxième mise aux enchères.

Dès l'adjudication prononcée, l'objet sera sous l'entière responsabilité de l'acquéreur. Il est lui-même chargé de faire assurer ses acquisitions, et les commissaires-priseurs déclinent toute responsabilité quant aux dommages que l'objet pourrait encourir, et ce, dès l'adjudication prononcée. Le magasinage n'entraîne d'aucune façon la responsabilité des commissaires-priseurs à quelque titre que ce soit. Les frais de magasinage sont à la charge de l'acquéreur.

La vente est faite dans l'ordre du catalogue, toutefois les commissaires-priseurs ou l'expert se réservent le droit de changer cet ordre, selon les nécessités de la vente.

Pour les ventes en live, l'interruption, le dysfonctionnement, la mauvaise transmission ou réception du live en cours de vente ne justifieront pas la suspension des enchères.

**Fichier central des impayés :** Les informations recueillies sur les formulaires d'enregistrement sont obligatoires pour participer à la vente puis pour la prise en compte et la gestion de l'adjudication.

Vous pouvez connaître et faire rectifier les données vous concernant, ou vous opposer pour motif légitime à leur traitement ultérieur, en adressant une demande écrite accompagnée d'une copie de votre pièce d'identité à l'opérateur de vente par courrier ou par email.

L'opérateur de vente volontaire est adhérent au Registre central de prévention des impayés des Commissaires-priseurs auprès duquel les incidents de paiement sont susceptibles d'inscription.

Les droits d'accès, de rectification et d'opposition pour motif légitime sont à exercer par le débiteur concerné auprès du SYMEV, 15 rue Fressinet, 75016 Paris.

**Exportation après la vente :** La TVA collectée au titre des frais de vente ou celle collectée au titre d'une importation temporaire du lot peut être remboursée à l'adjudicataire dans les délais légaux sur présentation des documents qui justifient l'exportation du lot acheté.

**Expédition :** La SARL BAYEUX Enchères n'est pas responsable de la charge des transports après la vente. Si elle peut s'en occuper à titre exceptionnel, sa responsabilité ne pourra être mise en cause en cas de perte, vol ou accident, à quelque titre que ce soit. En cas de demande d'expédition de paquet, l'emballage sera facturé, et l'adjudicataire devra adresser une demande écrite à BAYEUX Enchères en indiquant les modalités de transport (poste, recommandé, colissimo R1, R2, transport privé...) et en la dégageant de toute responsabilité quant aux dommages qui pourraient arriver.

**Délais d'enlèvement :** Des frais de gardiennage sont mis en place à hauteur de 1€ par jour et par lot, après 10 jours suivant la vente pour tableaux.

## ORDRES D'ACHAT – ENCHERES PAR TELEPHONE

Les ordres d'achat et les demandes d'enchères par téléphone doivent nous parvenir par écrit et, au plus tard la veille de la vente.

Il convient de nous fournir obligatoirement un relevé d'identité bancaire, une pièce d'identité et de nous donner les éléments relatifs à votre carte bancaire.

Toute enchère sera considérée comme un engagement irrévocable d'achat.

Si vous êtes adjudicataire, vous autorisez le commissaire-priseur, à utiliser vos informations de carte de crédit pour procéder au paiement, partiel ou total, de vos acquisitions y compris les frais à la charge de l'acheteur.

Les ordres d'achat et enchères par téléphone étant de simples facilités, ne peuvent engager, à quelque titre que ce soit, la responsabilité des commissaires-priseurs, en cas d'inexécution ou de mauvaise exécution.



N° 231



N° 475



Fernand Léger