

HOTEL DES VENTES DE BAYEUX

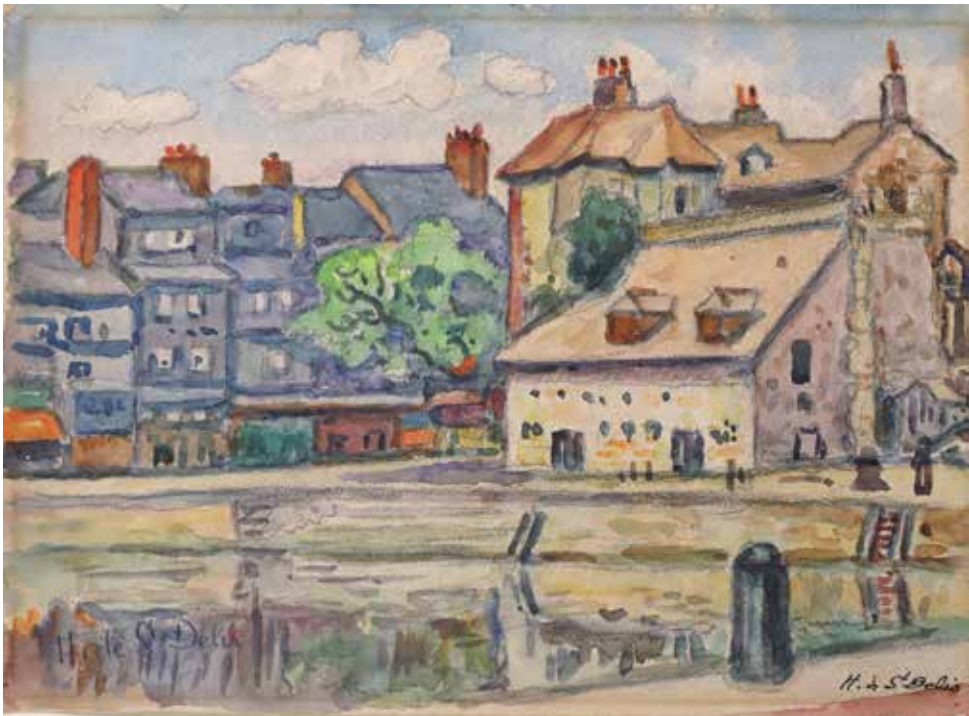
Les Peintres Normands



Dimanche 15 mai 2022 à 13h30



N° 94



N° 127

HOTEL DES VENTES DE BAYEUX

14 Boulevard Eindhoven - 14400 BAYEUX - Tél. : 02.31.92.04.47 - Fax : 02.31.92.21.27 - bayeuxencheres@orange.fr

IMPORTANTE VENTE AUX ENCHERES PUBLIQUES

Les Peintres Normands

Dimanche 15 mai 2022 à 13h30

LIVRES

ESTAMPES

SCULPTURES

TABLEAUX XIX^e et XX^e

PEINTRES CONTEMPORAINS

Expert :

M. Eric LEFEVRE

(membre de la Compagnie d'Expertise en antiquités et objets d'art)

06 81 83 25 45

eric.lefevre-expert@orange.fr

Expositions :

Samedi 14 mai, de 10h à 12h et de 14h30 à 17h30

Dimanche 15 mai, de 9h30 à 11h

BAYEUX - ENCHERES SARL

Société de ventes volontaires aux enchères publiques

— Régis Bailleul et Agnès Nentas —

Commissaires-Priseurs habilités

N° d'agrément : 2002-313

Catalogue sur INTERENCHERES



interencheres-live.com

Enchères LIVE et ordres d'achat secrets

Livres



1
« Basse-Normandie, terre d'artistes, 1840-1940 » [exposition, Bénouville, Château de Bénouville, été 2002]. Archives départementales du Calvados
 De Éric Lefèvre, Jean-Yves Laillier, dirigé par Louis Le Roc'h-Morgère
 Un volume broché
 100/200



1.1
Georges LAISNEY
 Du Raz Blanchard aux Vaux de Vire
 Préface de Paul Le Cacheux
 Images de l'auteur (bois gravés)
 MAUGARD-ROUEN
 (Légères rousseurs, couverture accidentée)
 30/50

Estampes



2
Charles LÉANDRE
 (1862-1934)
 La femme au king-Charles; 1904
 Lithographie en couleurs sur Chine appliqué. Signée et datée dans la planche en bas à droite
 52 x 36 cm
 100/200



3
Charles LÉANDRE (1862-1934)
 La maman normande; 1902
 Lithographie rehaussée au crayon de couleur. Signée et datée dans la planche en bas à droite
 25 x 17 cm à vue
 100/200



4
Charles LÉANDRE
 (1862-1934)
 À mes chers confrères de la gravure de la lithographie; 1926
 Lithographie datée et signée en bas à gauche
 25 x 19 cm
 80/120



5
Charles LÉANDRE (1862-1934)
 Menu pour les bibliophiles du Cornet; dîner du 20 février 1930
 Menu en 4 pages. Lithographie signée à la mine de plomb en bas à gauche. Épreuve numérotée 67/150. Avec à l'intérieur les signatures autographes et dédicaces de Edmond HARAUCOURT, Charles LÉANDRE, et Georges VILLA et un portrait de LÉANDRE par VILLA en page 3. 28 x 22 cm
 80/120



6
Charles LÉANDRE (1862-1934)
 Autre temps et 10 contes du pays de Caux
 Lithographies
 Ensemble de 15 tirés-à-part illustrés par Léandre
 100/150



7
Marin-Marie (1901-1987)
 Voilier
 Reproduction signée, datée et dédiée à la mine de plomb
 31 x 42 cm
 50/60



8
Raoul DUFY (1877-1953)
 Petite baigneuse aux papillons
 Aquatinte signée dans la planche en bas à droite
 22,5 x 31,5 cm
 250/350



9
Henri de SAINT-DELIS (1878-1949)
 Honfleur,
 le vieux bassin
 Deux bois gravés signés
 au crayon
 en bas à droite
 30,5 x 38 cm à vue
 100/200



10
André HAMBOURG (1909-1999)
 Le port de Honfleur
 Lithographie en couleurs avec rehauts signée au crayon
 en bas à gauche
 Épreuve numérotée 45/99
 31 x 53,5 cm
 100/200



11
André HAMBOURG (1909-1999)
 Trouville, la plage. Lithographie en couleurs signée au crayon en bas à gauche
 Épreuve numérotée 49/50
 27 x 46 cm
 120/180



12
André HAMBOURG (1909-1999)
 Eaux; 1970
 Affiche lithographiée pour la galerie Paul PÉTRIDÈS à Paris
 Dedicacée et agrémentée d'un beau dessin au feutre représentant des gondoliers à Venise
 74 x 53 cm
 150/200



13
Yvonne GUÉGAN (1915-2005)
 Jeune femme; 1996
 Monotype signé en bas à droite
 27 x 21 cm
 80/120



15
Michel RONCEREL (1946-2007)
 La natte; 1991
 Eau forte signée et datée en bas à droite,
 titrée
 Épreuve numérotée 4/20
 29,5 x 7,5 cm
 30/50



14
Louis Henri LEMIRRE (1929-2000)
 Le port
 Estampe signée dans la planche en bas à droite
 Épreuve numérotée 62/168
 15 x 23 cm
 40/60



16

Robert SURCOUF (1915-2012)

La Hague. Coffret de forme oblong en toile noire comprenant une suite de 32 linogravures sur vélin d'arches
Tiré à 20 exemplaires (exemplaire numéroté 19). 38 x 59 cm

200/300



17

Pierre LETELLIER (1928-2000)

Le marais
Lithographie sur papier Japon signée en bas à droite

31 x 46 cm

40/60



18

Roland LEFRANC (1931-2000)

Près du Lac Léman

Lithographie en couleurs signée au crayon en bas à droite

Épreuve numérotée 33/150. 29,5 x 30 cm

80/120



19

Roland LEFRANC (1931-2000)

Scène de marché

Lithographie en couleurs signée en bas à droite

Épreuve dédicacée et numérotée 58/150

37,5 x 45,5 cm

100/200

20

Gilbert BAZARD (né en 1936)

La fenêtre; 1988

Eau forte signée et datée en bas à droite

Épreuve numérotée 11/80

15 x 9,5 cm

60/80





21
Pierre COURTOIS (né en 1936)
 Paysage enneigé. Pointe sèche signée à la mine de plomb
 en bas à droite, numérotée VII/XXV. 4 x 6 cm
 30/50



22
Claude QUIESSE
 (né en 1938)

Honfleur
 Eau forte signée au
 crayon en bas à droite
 Épreuve numérotée
 24/50
 20 x 14,5 cm
 60/90



23
Claude QUIESSE (né en 1938)

Les cavaliers
 Eau forte et rehauts de couleur signée à la mine de plomb
 en bas à droite
 Tirée en épreuve d'artiste
 33,5 x 49,5 cm
 80/120

Œuvres sur papier XIX^e

25
Jean-François MILLET
 (1814-1875)

Études de personnages
 Deux dessins à la plume et encre
 brune annotés MILLET au crayon
 en bas à gauche, dans un même
 encadrement

5,9 x 4,6 cm - 7 x 5,4 cm

Provenance : vente Me Alphonse BELLIER,
 Paris Drouot, 18 juin 1958, N°136,
 étiquette de la vente sur l'encadrement
 1 200/1 500





26
Edmond LEGRAIN (1820-1871)
 Chaumière
 Aquarelle signée en bas à gauche
 23 x 31,5 cm
 300/500



27
Eugène BOUDIN (1824-1898)
 Page de croquis de bateaux et de chevaux
 Dessin au crayon signé du cachet du monogramme en bleu
 en bas à droite (Lugt 828)
 Croquis au dos, 7,3 x 10,4 cm à vue
 (Rousseurs)
*Provenance : vente Me Alphonse BELLIER, Paris Drouot, 18 juin
 1958, N°72
 500/800*



28
Charles LÉANDRE (1862-1934)
 Concours régional des Sapeurs Pompiers; 1896
 Crayon, aquarelle et gouache titré au crayon bleu en haut au centre, signé et daté
 en bas à gauche et légendé au crayon bleu « cochon de pompier qui m'a sali mon
 tablier »
 47 x 39 cm
 1 000/1 500



29
Charles LÉANDRE (1862-1934)
 Portrait de petite fille aux anglaises; 1906
 Pastel sur toile signé et daté en bas vers la droite
 37,5 x 35 cm
*Provenance : ancienne collection Me Jean-Claude DELAUNEY, Caen,
 Puis :
 ancienne collection Henri BURON, Montreuil-Bellay
 Resté dans sa descendance jusqu'à nos jours
 Bibliographie : Charles LÉANDRE par Éric Lefèvre; OREP 2008,
 reproduit page 75
 4 000/6 000*



30

Septime LE PIPPRE (1833-1871)

Un tour à la foire de Versailles, souvenir de Venise
Mine de plomb monogrammée en bas à droite et titrée
en haut au centre

20,5 x 33,5 cm à vue

100/200



31

Septime LE PIPPRE (1833-1871)

Dragon distribuant une lettre
Aquarelle signée en bas à gauche
(En l'état)

19,5 x 29 cm

250/350



32

Septime LE PIPPRE (1833-1871)

Assaut de cavalerie
Aquarelle sur traits de plume signée en bas à droite. 20 x 26,3 cm

300/400



33

Septime LE PIPPRE (1833-1871)

Porte-drapeau
Aquarelle sur traits de plume signée en bas à droite
32 x 20,3 cm

300/400



34

Septime LE PIPPRE (1833-1871)

Épisode de la guerre de Vendée
Aquarelle sur traits de plume signée en bas à gauche

29 x 45 cm à vue

400/600



35

Septime LE PIPPRE (1833-1871)

Exceptionnel album de 130 dessins, lavis et aquarelles et de deux lettres, réunis et contrecollés dans un catalogue de bronzes de la Maison BARBEDIENNE.

Il s'agit en fait de plusieurs histoires mises en scènes et légendées pour chaque feuille de la main de LE PIPPRE :

- /1^{re} histoire « aux bains de mer » : 17 lavis d'encre
- /2^e histoire « Souvenirs d'un soldat normand » : 32 aquarelles
- /3^e histoire « Coline et Brigitte » : 14 lavis d'encre et deux lettres
- /4^e histoire « jeux normands » : 16 lavis d'encre
- /5^e histoire « les amours de Cuirsec et de Doucinette » : 16 lavis
- /6^e histoire : « Polydore et sa Cornille » : 16 lavis d'encre
- /7^e histoire « les malheurs d'un marquis normand » : 19 dessins dont deux mines de plomb et 17 aquarelles.

Chaque feuille, dans chaque histoire, mesure environ 18 x 23 cm

8 000/12 000



36
Gustan LE SENECHAL de KERDRÉORET (1840-1933)
 Granville vue de Saint-Pair-sur-Mer
 Aquarelle signée et située en bas à gauche
 22 x 30 cm
 200/300



37
Frank BOGGS (1855-1926)
 Église de campagne
 Aquarelle non signée. 31,5 x 39,5 cm à vue
 200/300



38
Frank BOGGS (1855-1926)
 Lisieux, la cathédrale
 Aquarelle signée et située en bas
 à gauche
 (Taches)
 45 x 37 cm à vue
 300/500



39
Eduardo Leon GARRIDO
(1856-1949)
 Jeune élégant à la rose
 Huile sur panneau signée en bas
 à droite
 15 x 11,5 cm
 600/800



40
Eduardo Leon GARRIDO
(1856-1949)
 Portrait de jeune garçon
 Huile sur carton signée à la pointe en haut
 à droite
 19 x 14 cm
 600/800

Tableaux XIX^e



41
Louis-Claude MALBRANCHE (1790-1838)
 Paysage de neige animé; 1822
 Huile sur toile signée et datée en bas à droite
 35 x 46 cm
 1500/2000



42
Paul HUET (1803-1869)
 Vaches au pré. Huile sur papier
 Étiquette ancienne manuscrite à la plume qui porte le numéro 96
 en haut à gauche 20 x 38 cm
 400/600



44
École française XIX^e
 Vue de Saint-Aubin-sur-mer
 Huile sur toile signée et datée
 en bas à gauche
 18 x 40 cm
 600/800



45
Louis-Alexandre DUBOURG (1821-1891)
 Le jardin fleuri
 Huile sur toile
 Cachet rouge de l'atelier en bas à gauche
 29,5 x 27 cm
 600/800



43
Adolphe-Felix CALS (1810-1880)
 Jeune femme aux anglaises; 1872
 Huile sur toile signée et datée en haut à gauche
 36 x 27 cm. Rentoilée
 500/700



46
Louis-Alexandre DUBOURG (1821-1891)
 Portrait de Cécile HEBERT
 Huile sur panneau non signée
 35,5 x 24 cm
 Provenance : Vente Me DUPUY, Honfleur; 4 novembre 1973, n°198 500/600



47
Louis-Alexandre DUBOURG (1821-1891)
 Personnages assis à Saint-Siméon
 Huile sur carton non signée
 19 x 27 cm
 Étude pour le tableau du Musée Eugène BOUDIN, Honfleur 1000/1500

48

Louis-Alexandre DUBOURG (1821-1891)
 Le berger et ses moutons
 Huile sur panneau signée en bas à droite
 23,5 x 39 cm
 Provenance : Vente Me DUPUY, Honfleur; 4 novembre 1973, n°169 1000/1500



49
Jules HÉREAU (1829-1879)
 Troupeau près du ruisseau
 Huile sur toile signée en bas à gauche (Accidents)
 32,5 x 40,5 cm
 400/600



50
Pierre TESTU (XIX^e-XX^e)
 Le repos après la pêche
 Huile sur toile signée en bas à gauche
 73 x 54 cm
 500/600



51
Jules Louis RAME (1855-1927)
 Sous-bois à l'automne
 Huile sur panneau. Cachet de l'atelier au dos. 15 x 21,5 cm
 300/400



52
Jules Louis RAME (1855-1927)
 Arbres
 Huile sur panneau. Cachet de l'atelier au dos. 15 x 21,5 cm
 300/400



53
Jules Louis RAME (1855-1927)
 Église de Percy-en-Auge; 1904. Huile sur panneau datée au dos au crayon de la main du peintre. Cachet du monogramme en bas à droite. Attestation du fils du peintre au dos. 15,5 x 21,5 cm
 Exposition : Musée des Beaux-arts de Caen; "Rame, un impressionniste normand", 1999
 400/600



54
Auguste PREVOT-VALERI (1857-1930)
 Le retour du troupeau
 Huile sur toile signée en bas à droite
 50 x 65 cm
 400/600



55
Paul LE MORE (1863 - après 1914)
 Amazone et joueur de cor
 Huile sur toile signée en bas à droite
 38 x 46 cm
 500/800



56
Paul LE MORE (1863 - après 1914)
 Conversation à cheval
 Huile sur toile signée en bas à gauche
 33 x 41 cm
 500/800



57
René CHRETIEN (1867-1945)
 Nature morte aux raisins, bouteille et lièvre
 Huile sur toile signée en bas à droite
 46 x 55 cm
 600/900



58
Léon Gustave RAVANNE (1854-1904)
 Barques de pêcheurs au soleil couchant; 1902
 Huile sur panneau d'acajou signée en bas à gauche
 28 x 35 cm
 1500/2000



59
Léon Gustave RAVANNE (1854-1904)
 Flottille de barques de pêcheurs; 1896
 Huile sur panneau d'acajou signée en bas à gauche
 27 x 34,5 cm
 1500/2000



60
Émile Valentin BERTHELEMY (1855/57-1924/28)
 Pêcheurs en mer; 1897
 Huile sur panneau signée et datée en bas à droite
 21 x 26 cm
 600/900

Les peintres de la Suisse Normande



61
Paulémile PISSARRO (1884-1972)
Promenade au verger. Pastel et aquarelle signé en bas à gauche
22 x 30 cm à vue
1200/1500



62
Georges MOTELEY (1865-1923)
Le hameau près de Clécy
Huile sur toile signée en bas à droite. 47 x 56 cm
800/1000



63
Georges MOTELEY (1865-1923)
Clécy sous la neige; 1895
Huile sur toile signée, située et datée en bas à gauche
54 x 65 cm
800/1200



64
Georges MOTELEY (1865-1923)
Jardin potager à Clécy.
Huile sur toile signée en bas à droite. 45 x 60 cm
800/1200



65
André HARDY (1887-1986)
Près de la rivière
Huile sur papier maroufflé
signée en bas à droite
28 x 36 cm
250/350



66
André HARDY (1887-1986)
 Effets de brume sur la rivière
 Huile sur papier marouffé sur carton signée en bas à droite
 Au dos, une vue d'un village breton. 21 x 33 cm
 250/350



67
André HARDY (1887-1986)
 La lessive sous les pommiers en fleurs
 Huile sur carton signée en bas à droite
 33 x 41 cm
 300/400



68
André HARDY (1887-1986)
 Le ruisseau à Montilly. Huile sur carton signée en bas à droite
 28 x 37 cm. Provenance : 2^e vente HARDY, Bayeux, 1989
 300/400



69
André HARDY (1887-1986)
 L'église. Huile sur carton signée en bas à droite
 25 x 34,5 cm. Au dos, un paysage près de Clécy
 Provenance : 2^e vente HARDY, Bayeux, 1989
 400/600



70
Mary RENARD (1849-1925)
 Le parc de Brécourt
 Huile sur toile signée en bas à gauche
 38 x 55 cm
 250/350

Artistes de Saint Ceneri et de l'Orne



71
Auguste-Jean CLAIRE (1881-1970)
 Les bouleaux près de la rivière
 Huile sur toile signée en bas à gauche. 54 x 73 cm
 500/800



72
André PALY (1889-1979)
 Paysage au moulin
 Huile sur toile signée en bas à droite
 38 x 55 cm
 150/250



73
Guy DÉSSERT (1923-2004)
 Rue près de Tinchebray après la pluie. Huile sur panneau
 signée en bas à gauche. 60 x 73 cm
 300/400



74
Guy DÉSSERT (1923-2004)
 Automne en Sologne
 Huile sur toile signée en bas à droite, titrée au dos
 60 x 81 cm
 400/600

Les peintres de Caen et de la Plaine

75
René THURIN (1874-1951)
 Église de Brucourt
 Huile sur toile signée et située en bas à gauche
 45 x 55 cm
 150/250





76

Géo LEFÈVRE (1876-1953)

Line, la levrette du peintre. Sculpture en cuivre signée sur la terrasse. 10,5 x 18 cm
300/400



77

Géo LEFÈVRE (1876-1953)

Les perdrix
Bas-relief en chêne signé en haut à gauche
(Petit accident à l'un des becs)
16,5 x 35 cm
300/400



78

Géo LEFÈVRE (1876-1953)

Vache sous les pommiers en fleurs
Huile sur toile signée en bas à droite
22 x 33 cm
200/300



79

Géo LEFÈVRE (1876-1953)

Caen, l'église Saint Pierre; matinée du 8 octobre 1948
Huile sur carton non signée,
annotée de la main de l'artiste au dos. 16 x 22 cm
300/400



80

Géo LEFÈVRE (1876-1953)

Caen, l'église Saint Pierre; après-midi d'octobre 1948
Huile sur panneau signée en bas à gauche, annotée de la main
de l'artiste au dos. 16 x 22 cm (taches)
300/400



81
Géo LEFÈVRE (1876-1953)
 Le village de Clinchamps
 Huile sur panneau signée en bas à gauche. 16 x 22 cm
 300/400



82
Géo LEFÈVRE (1876-1953)
 Les bords de l'Orne
 Huile sur panneau signée en bas à droite. 54 x 63 cm
 400/600



83
Géo LEFÈVRE (1876-1953)
 Le port de Caen; vers 1910
 Huile sur panneau non signée. 14 x 22 cm
 500/700



84
Géo LEFÈVRE (1876-1953)
 Chemin à Clingchamps en automne
 Huile sur toile signée en bas à gauche
 41 x 27 cm
 700/900



85
Géo LEFÈVRE (1876-1953)
 Barques dans le port. Huile sur toile
 Nom et adresse de l'artiste au crayon à papier
 sur le châssis de sa main
 43 x 55 cm
 800/1200



86
Géo LEFÈVRE (1876-1953)
 Rue animée à Lisieux; 1909
 Huile sur toile signée et datée en bas à gauche
 63 x 57 cm
 1000/1500



88
Henri LEVAVASSEUR (1881-1962)
 Le couple
 Huile sur isorel monogrammée en bas vers la droite
 46 x 38 cm
 300/600



87
Françoise DOMIN-LOTH (1878-1962)
 Les bords de l'Orne. Huile sur toile signée en bas à droite. 46 x 61 cm
 300/400



89
Édouard CORTÈS (1882-1969)
 Vase de fleurs. Aquarelle signée en bas à droite
 46,5 x 59 cm à vue
Mme Nicole VERDIER a aimablement confirmé l'authenticité de cette œuvre
 1000/1500



90
Yvonne DELANGLE-MAREVERY (1882-1974)
 Paysage. Aquarelle signée en bas à gauche
 30 x 44,5 cm
 80/120



91
Louis-Edouard GARRIDO (1893-1982)
 Paysage au ciel d'orage
 Huile sur panneau signée en bas à droite. 19 x 26,5 cm
 400/600



92
Louis-Edouard GARRIDO (1893-1982)
 Marine. Huile sur panneau signée en bas à droite. 22 x 27 cm
 800/1200



93
Louis-Edouard GARRIDO (1893-1982)
 Saint-Vaast-la-Hougue
 Huile sur panneau signée en bas à gauche. 22 x 27 cm
 800/1200



94
Louis-Edouard GARRIDO (1893-1982)
 Le marché Place Saint Martin à Caen
 Huile sur panneau signée en bas à gauche. 22 x 33 cm
 Dans un cadre en papier mâché. Provenance : Galerie DUTHILLEUL, Caen
 1500/2000



95
Louis-Edouard GARRIDO (1893-1982)
 Le port de Courseulles
 Huile sur panneau signée en bas à droite
 46 x 61 cm
 1500/2500



96
Louis-Edouard GARRIDO (1893-1982)
 Caen vue de la prairie
 Huile sur panneau signée en bas à droite. 46 x 76 cm
 2000/3000



97
Louis BULOT (1894-1985)
 Grande marée à Lion-sur-Mer; 1956
 Huile sur panneau signée et datée en bas à droite. 46 x 55 cm
 Exposition : salon de l'Education Nationale; 1958
 300/600



98
André LEMAITRE (1909-1995)
 Nature morte; 1960. Huile sur toile signée en bas à droite,
 titrée et datée au dos. 50 x 61 cm
 800/1000



99
André LEMAITRE (1909-1995)
 Fleurs; 1960
 Huile sur toile signée en bas à droite, titrée et datée au dos
 61 x 50 cm
 600/900



100
André LEMAITRE (1909-1995)
 Cafetière et citrons
 Huile sur panneau signée en bas à droite
 50 x 61 cm
 700/900



101
André LEMAITRE (1909-1995)
 Fleurs à la chaise. Huile sur panneau signée en bas à droite
 61 x 50 cm
 800/1000



103
André LEMAITRE (1909-1995)
 Nature morte; 1976
 Huile sur toile signée en bas à droite, titrée et datée au dos
 73 x 92 cm
 Exposition : Salon des artistes bonfleurais 1976
 1500/2000



102
André LEMAITRE (1909-1995)
 La mare de Bissières, Temps gris; 1975. Huile sur toile
 signée en bas à droite, située et datée au dos. 46 x 55 cm
 800/1000



104
André LEMAITRE (1909-1995)
 Nature morte aux pommes; 1978. Huile sur toile
 signée en bas à gauche, titrée et datée au dos. 46 x 55 cm
 700/900



105
André LEMAITRE (1909-1995)
 Livre ouvert à la pipe; 1979
 Huile sur toile signée en bas à droite
 55 x 46 cm
 700/900



106
André LEMAÎTRE
(1909-1995)
 Rochers à Ty Marc'h,
 Finistère; 1981
 Huile sur toile signée en
 bas à droite,
 située et datée au dos
 65 x 81 cm
 600/900



107
Pierre LETELLIER
(1928-2000)
 Les poules ; 1969
 Plume et aquarelle signée
 en bas à droite
 28,5 x 13,5 cm
 100/150



108
Pierre LETELLIER (1928-2000)
 Les barques; 1959
 Huile sur toile signée et datée en bas à droite
 30 x 60 cm
 120/180



109
Pierre LETELLIER (1928-2000)
 Marais au chemin de fascines
 Aquarelle signée en bas à droite
 (Taches)
 48 x 64 cm à vue
 150/200



110
Pierre LETELLIER (1928-2000)
 Étude de canards
 Huile sur toile signée en bas à gauche
 19 x 27 cm
 250/350



111
Pierre LETELLIER (1928-2000)
 La barque au Grau-du-Roi
 Huile sur toile signée en bas à droite. 19 x 27 cm
 300/400



112
Pierre LETELLIER (1928-2000)
 Le marais vert
 Huile sur toile signée en bas à droite. 50 x 73 cm
 300/500



113
Pierre LETELLIER (1928-2000)
 Nature morte; 1968
 Huile sur toile signée et datée en bas à droite. 50 x 65 cm
 350/450



114
Pierre LETELLIER (1928-2000)
 Lièvre et chiens de chasse
 Huile sur panneau signée en bas à gauche. 34 x 61 cm
 400/600



115
Pierre LETELLIER (1928-2000)
 Le bord de l'étang
 Huile sur toile
 signée en bas à droite
 73 x 92 cm
 400/600



116
Pierre LETELLIER (1928-2000)
 La robe rouge
 Huile sur toile
 signée en bas à droite
 55 x 38 cm
 400/600

Les peintres de l'estuaire et de la côte fleurie



117
Adolphe MARAIS
 (1856-1940)
 Le bœuf.
 Huile sur toile
 signée en bas
 à droite
 55 x 46 cm
 500/600



118
Fernand Fortuné TRUFFAUT (1866-1955)
 Notre Dame de Paris
 Aquarelle signée en bas vers la droite
 36 x 51 cm
 200/300



119
Adrien Gabriel VOISARD-MARGERIE (1867-1954)
 Études de vaches et de moutons
 Études de cheval et de bras
 Études de vaches et bateaux
 Trois dessins rehaussés de crayon de couleur non signés,
 extraits d'un album de l'artiste
 17 x 25 cm à vue
 300/400

120
Adrien Gabriel VOISARD-MARGERIE (1867-1954)
 Étude d'animaux
 Sous-bois
 Croquis situé Honfleur et signé
 Trois dessins rehaussés de crayon de couleur extraits d'un album
 de l'artiste. 17 x 25 cm et 9 x 25 cm à vue
 200/300



121
Adrien Gabriel VOISARD-MARGERIE (1867-1954)
 Études de femmes
 Trois dessins rehaussés de pastel non signés, extraits d'un album
 de l'artiste
 17 x 25 cm à vue
 300/500



122
Adrien Gabriel VOISARD-MARGERIE (1867-1954)
 Les vaches au repos; 1923
 Huile sur panneau signée et datée en bas à gauche
 14 x 24 cm
 400/600



123
Adrien Gabriel VOISARD-MARGERIE (1867-1954)
 Trois vaches; 1924
 Huile sur panneau signée et datée en bas à gauche
 16 x 22 cm
 400/600



124
Raymond BIGOT (1872-1953)
 L'épervier. Gouache signée en bas à droite
 20 x 26,5 cm
 300/400



125
Raymond BIGOT (1872-1953)
 Le chat. Lavis d'encre signé au crayon en bas à gauche
 21 x 27 cm
 250/350



126
René de SAINT-DELIS (1873-1958)
 Nature morte à la tasse et aux livres
 Huile sur panneau
 Cachet de la signature
 en bas à droite et au dos
 16,5 x 27 cm
 350/450



127
Henri de SAINT-DELIS (1878-1949)
 Honfleur, la Lieutenance
 Aquarelle signée en bas à droite
 20 x 28 cm
 350/500



128
Henri de SAINT-DELIS (1878-1949)
 Église de Fiquefleur près de Honfleur
 Huile sur toile marouflée sur carton signée en bas à gauche
 23,5 x 31 cm
 1500/2000



129
Paul Elie GERNEZ (1888-1948)
 Le pont; 1901
 Mine de plomb et rehauts d'encre monogrammée et datée
 en bas à droite. 17,5 x 24 cm
 100/200



130
Paul Elie GERNEZ (1888-1948)
 Vaches au pré; 1939
 Aquarelle signée et datée en bas à droite
 31 x 49,5 cm
 500/700



131
Paul Elie GERNEZ (1888-1948)
 La cariole sur le chemin
 Aquarelle signée en bas à droite
 23 x 44 cm
 600/900



132
Paul Elie GERNEZ (1888-1948)
 Honfleur. Aquarelle signée en bas à droite
 31,5 x 47,5 cm à vue
 800/1200



133
Paul Elie GERNEZ (1888-1948)
 Honfleur; 1926. Pastel signé et daté en bas à gauche. 33,5 x 73 cm à vue
 Provenance : Galerie BOUDIN, avril 1983 (ce pastel servait de visuel à l'affiche jointe)
 2000/3000



134
Paul Elie GERNEZ
(1888-1948)
 Maison au toit rouge au
 Poudreux
 Huile sur carton toilé signée du
 monogramme en bas à droite
 Au dos, étiquette manuscrite
 de la main de Thérèse
 GERNEZ, femme de l'artiste
 27 x 35 cm
 1200/1800

135
Paul Elie GERNEZ (1888-1948)
 Vase de fleurs; 1927
 Huile sur toile signée et datée
 en bas à droite
 55 x 46 cm
 1400/1800



136
Paul Elie GERNEZ (1888-1948)
 Nature morte à la tasse,
 pain et pont-l'évêque, 1925
 Huile sur toile signée et datée en bas à gauche
 30 x 46 cm
 1500/2000



137
Abel GERBAUD (1888-1954)
 Honfleur, sortie du port; 1928
 Huile sur toile signée en bas à droite. 54 x 65 cm
 300/400



138
Georges PLANES (1897-1977)
 Honfleur, le vieux bassin
 Huile sur toile signée en bas à droite. 33 x 41 cm
 120/180



139
Roland OUDOT (1897-1981)
 Ferme sur le chemin. Huile sur papier maroufflé sur panneau signée
 en bas à gauche. 33 x 46 cm
 1000/1200



140
Arthur FILLON (1900-1974)
 Honfleur, la lieutenantance
 Huile sur toile signée en bas à gauche. 38 x 49 cm
 250/350



141
Fernand HERBO
 (1905-1995)
 Omonville-la-Rogue
 Aquarelle
 signée en bas à droite
 48 x 64 cm à vue
 500/600



142
Fernand HERBO (1905-1995)
 Caen, le marché près de l'église Saint Pierre
 Aquarelle signée et située en bas à droite. 28 x 46 cm
 400/600



143
Fernand HERBO (1905-1995)
 Marine
 Aquarelle signée au stylo bille en bas à gauche. 49 x 64,5 cm
 400/600



144
Fernand HERBO (1905-1995)
 Le marais sous la neige
 Huile sur toile signée en bas à gauche. 60 x 73 cm
 600/900



145
Fernand HERBO (1905-1995)
 Le village de Vers dans le Lot
 Huile sur toile signée en bas à droite, située en bas à gauche. 46 x 61 cm
 400/600



146
Jean DRIES (1905-1973)
 Honfleur; 1945
 Gouache signée et datée
 en bas à droite
 27 x 23 cm à vue
 150/250



147
Jean DRIES
(1905-1973)
 Le jardin; 1951
 Huile sur
 panneau signée
 et datée en
 chiffres romains
 en bas à gauche
 46 x 33 cm
 300/600



147.1
Philippe HAUCHECORNE (1907-1976)
 Honfleur, le vieux bassin, 1942. Huile sur toile signée,
 située et datée en bas à gauche. 54 x 73 cm (accidents)
Exposition salon des indépendants Paris 1954
 100/200



148
André HAMBOURG (1909-1999)
 Les amandiers à Saint-Rémy; 1989
 Huile sur toile signée en bas à gauche, titrée et datée au dos
 16 x 27 cm
 2000/3000



149
Pierre GAILLARDOT (1910-2002)
 Les courses, saut d'obstacles
 Aquarelle signée en bas à droite
 23 x 32,5 cm
 200/300



150
Pierre GAILLARDOT
(1910-2002)
 Le paddock
 Aquarelle signée en bas à
 droite. 20 x 28,5 cm
 200/300



151
Pierre GAILLARDOT (1910-2002)
 Le port. Huile sur toile signée en bas à droite
 46 x 37 cm
 300/400



152
Emilio GRAU SALA (1911-1975)
 Le port de Honfleur; 1953. Encre, aquarelle et gouache signée,
 située et datée en bas à gauche. 45,5 x 59,5 cm à vue
 1500/2500



153
Denis VERSPECHT (1919-1996)
 Honfleur, le vieux bassin
 Aquarelle signée en bas
 à droite. 41 x 18 cm
 80/120



154
Denis VERSPECHT (1919-1996)
 Paris, Notre-Dame
 Aquarelle signée
 en bas à droite
 37,5x 43,5 cm la feuille
 80/120



155
Denis VERSPECHT (1919-1996)
 Le plus vieil arbre de Paris et Notre-Dame
 Aquarelle signée en bas à droite
 35,5 x 47,5 cm la feuille
 80/120



156
Denis VERSPECHT (1919-1996)
 Montmartre. Aquarelle signée en bas à gauche
 37,5 x 43,5 cm la feuille
 80/120



157
Denis VERSPECHT (1919-1996)
 Montmartre, rue Norvins. Aquarelle signée en bas à droite
 38 x 43,5 cm la feuille
 80/120



158
Denis VERSPECHT (1919-1996)
 Paris, Place Blanche
 Aquarelle signée en bas à droite
 37,5 x 43,5 cm la feuille
 80/120



159
Denis VERSPECHT (1919-1996)
 Place parisienne
 Aquarelle signée en bas à gauche
 38 x 46 cm la feuille
 80/120



160
Denis VERSPECHT (1919-1996)
 Paris, Notre-Dame
 Aquarelle signée en bas à droite
 43,5 x 38 cm la feuille
 80/120



161
Denis VERSPECHT (1919-1996)
 Paris, Notre-Dame, vue du quai des Grands Augustins
 Aquarelle signée en bas à gauche. 38 x 46 cm la feuille
 80/120



163
Bernard LORIENT (1925-1998)
 Honfleur; 1983
 Aquarelle signée en bas à gauche. 11 x 14 cm
 80/120



162
Bernard LORIENT (1925-1998)
 Le clocher
 Sainte
 Catherine,
 Honfleur;
 1975
 Dessin à
 l'encre signé
 en bas à
 gauche
 29,5 x 23 cm
 80/120



164
Bernard LORIENT (1925-1998)
 Rue de Honfleur sous la pluie; 1957. Aquarelle signée et datée
 en bas à droite, située à gauche. 22,5 x 29,5 cm à vue
 200/300



165
Bernard LORIENT (1925-1998)
 L'église Saint Etienne, Honfleur
 Huile sur toile
 signée en bas à gauche,
 titrée au dos
 22 x 27 cm
 200/300



166
Bernard LORIENT (1925-1998)
 Neige sur Honfleur. Huile sur toile signée en bas à gauche,
 titrée au dos. 22 x 27 cm
 250/350



167
Bernard LORIENT (1925-1998)
 Marée basse à Honfleur; 1976. Huile sur toile signée en
 bas à gauche, titrée et datée au dos. 38 x 46 cm
 400/600



168
Bernard LORIENT (1925-1998)
 Les beaux jours à Trouville. Huile sur toile signée en bas à
 gauche, titrée au dos. 54 x 65 cm
 400/600



169
Jacques BOUYSSOU (1926-1997)
 Honfleur; 1967. Huile sur toile signée en bas à gauche, située
 et datée au dos. 27 x 35 cm
 600/900



170
Gervais LETERREUX (1930-2003)
 Etretat; 1950
 Aquarelle signée, située
 et datée en bas à droite
 29,5 x 46,5 cm
 200/300



171
Gervais LETERREUX (1930-2003)
 Île d'Oléron; 1984
 Huile sur toile signée en bas à droite. 19,5 x 27 cm
 200/300



172
Gervais LETERREUX (1930-2003)
 Noirmoutier; 1985
 Huile sur toile signée en bas à droite. 16 x 27 cm
 200/300



173
Gervais LETERREUX (1930-2003)
 Honfleur; 1950
 Huile sur toile marouflée sur panneau
 signée en bas à droite
 14,5 x 20,5 cm
 250/350



174
Gervais LETERREUX (1930-2003)
 Honfleur, la lieutenance
 Huile sur toile signée en bas à droite
 16 x 24 cm
 300/400



175
Gervais LETERREUX (1930-2003)
 Honfleur; 1992
 Huile sur toile signée en bas à droite
 33 x 24 cm
 350/450



176
Gervais LETERREUX (1930-2003)
Honfleur ; 1970
Huile sur toile signée en bas à droite. 33 x 41 cm
400/500



177
Gervais LETERREUX (1930-2003)
Honfleur ; 1962
Huile sur toile signée en bas à droite. 46 x 55 cm
400/600



178
Gervais LETERREUX (1930-2003)
Honfleur; 1993. Huile sur toile signée en bas à droite, titrée et datée au dos. 47 x 56 cm
400/600



179
Gaston GIRAULT (1913-1974)
Honfleur; 1964
Huile sur toile signée et datée en bas à gauche. 50 x 61 cm
300/450



180
Frédéric LETERREUX (né en 1959)
Le Havre, régates; 2018
Acrylique sur papier fort signée en bas à droite. 38,5 x 58 cm
150/250
38



181
Frédéric LETERREUX (né en 1959)
Le Havre, Départ de la Jacques Vabre; 2017
Huile sur papier fort signée en bas à droite. 38,5 x 48,5 cm
150/250

Les artistes du Cotentin

Ceux de l'Avranchin et de la Baie du Mont-Saint-Michel



182
Félix PLANQUETTE (1873-1964)
 La cathédrale de Bayeux. Huile sur toile
 signée en bas à gauche. 46 x 55 cm
 400/600



183
Félix PLANQUETTE (1873-1964)
 Le retour du berger et de son troupeau
 Huile sur panneau d'acajou signée en bas à gauche. 28,5 x 41 cm
 400/600



184
Jacques SIMON (1876-1965)
 La route; 1957
 Aquarelle signée, datée et dédiée en bas à gauche
 (Rousseurs) 11 x 15 cm à vue
 100/120



185
Jacques SIMON (1876-1965)
 Étude de chèvres. Aquarelle signée en bas à gauche. 10 x 13,5 cm
 120/180

186
Jacques SIMON (1876-1965)
 Au musée
 Aquarelle signée du cachet de la signature
 en bas à droite
 12 x 16 cm
 120/180





187
Jacques SIMON (1876-1965)
 Bord de mer. Aquarelle signée du cachet de la signature
 en bas à droite. (Rousseurs) 10,5 x 14,5 cm
 120/180



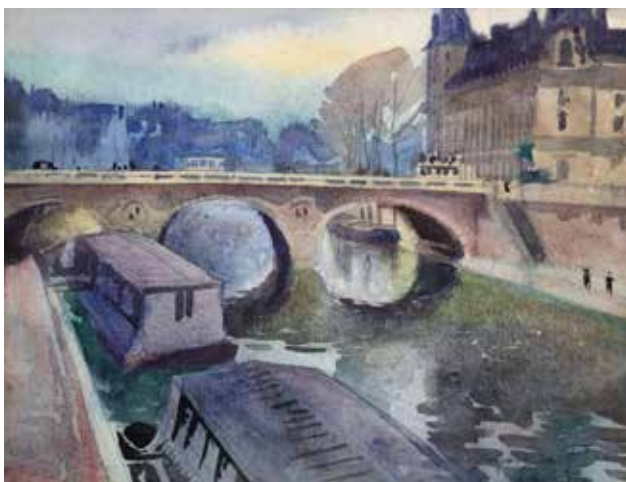
188
Jacques SIMON (1876-1965)
 Rue à Tanger, Maroc; 1901
 Aquarelle signée, située et datée en bas à gauche. 36 x 46 cm
 300/450



189
Jacques SIMON (1876-1965)
 La traite. Aquarelle signée en bas à gauche
 27,5 x 37,5 cm à vue
 300/400



190
Jacques SIMON (1876-1965)
 Granville; 1924
 Aquarelle signée, située et datée en bas à droite. 28 x 36,5 cm
 300/500



191
Jacques SIMON
(1876-1965)
 Paris; 1924
 Aquarelle signée, située et
 datée en bas à droite
 27 x 35,5 cm
 300/500



192
Jacques SIMON
(1876-1965)
 Marée basse
 Huile sur toile signée
 en bas à droite, titrée
 au dos
 38 x 55 cm
 400/600



193
Albert BERGEVIN (1887-1974)
 « Un vrai cou de poulet » (sur le marché d'Avranches)
 Crayon, encre et rehauts de couleur, non signé
 Avec un mot du petit-fils de l'artiste au dos
 19 x 11,5 cm
 80/120



194
André PRÉVOT-VALERI (1890-1959)
 La Sienne à Quetreville-sur-Sienne
 Huile sur panneau signée en bas à droite
 24 x 33 cm
 350/450



195
André PRÉVOT-VALERI (1890-1959)
 Printemps
 Huile sur toile signée en bas à gauche
 38 x 55 cm
 400/600



196
André PRÉVOT-VALERI
(1890-1959)
 Scène de fénaison
 Huile sur toile signée
 en bas à gauche
 27 x 41 cm
 400/600



197
André PRÉVOT-VALÉRI (1890-1959)
 Repos de la bergère sous l'arbre en fleurs
 Huile sur toile signée en bas à droite. 46,5 x 61,5 cm
 400/600



198
André PRÉVOT-VALÉRI (1890-1959)
 Retour de pêche, Bricqueville-sur-Mer (Manche)
 Huile sur toile signée en bas à droite. 46 x 61 cm
 800/1200



199
Marcel PARTURIER (1901-1976)
 Paysage normand, Carolles (Manche)
 Huile sur toile signée en bas à gauche. 46 x 55 cm
 Exposition : Salon des indépendants, 1974
 300/500



200
Maurice PARIS (1903-1969)
 Le chaudron
 Huile sur carton signée en bas à gauche. 19 x 24 cm
 150/250



201
Maurice PARIS (1903-1969)
 Le hameau
 Huile sur carton
 signée en bas à droite
 19 x 24 cm
 150/250



202
Maurice PARIS (1903-1969)
 La lecture près de l'âtre
 Huile sur carton signée en bas à droite. 16,5 x 24 cm
 200/300



203
Maurice PARIS (1903-1969)
 Le port
 Huile sur carton signée en bas à gauche. 19 x 24 cm
 200/300



204
Maurice PARIS (1903-1969)
 Chaudron sur le feu
 Huile sur carton signée en bas à gauche. 19 x 24 cm
 Dans un cadre Montparnasse
 200/300



205
Maurice PARIS (1903-1969)
 Marine
 Huile sur carton signée en bas à gauche. 19 x 24 cm
 200/300



206
Maurice PARIS (1903-1969)
 Deux chaudrons
 Huile sur carton signée
 en bas à gauche
 19 x 24 cm
 200/300



207
Maurice PARIS (1903-1969)
 Dans la baie du Mont Saint Michel
 Huile sur carton signée en bas à gauche. 19 x 24 cm
 200/300



208
Maurice PARIS (1903-1969)
 Les goémonniers
 Huile sur carton signée en bas à gauche. 19 x 24 cm
 300/400



209
Maurice PARIS (1903-1969)
 La charrette sur le pont
 Huile sur toile signée en bas à droite
 38 x 46 cm
 400/500



210
Maurice PARIS (1903-1969)
 Charrettes dans la baie du Mont
 Huile sur toile signée en bas à droite. 38 x 55 cm
 500/700



211
Pierre BRETTE (1905-1961)
 Les bisquines près de Chausey
 Aquarelle signée en bas à droite
 25,5 x 33,5 cm
 800/1000



212
Olivier SERY (1906-2000)
 Jour de marché
 Huile sur toile signée en bas à droite
 22 x 27 cm
 200/300



213
Marc Pierre CHÂTAIGNIER (1917-1985)
 Pêcheurs à pied, Granville; 1964
 Aquarelle signée, située et datée en bas à gauche
 50,5 x 74 cm
 200/300



214
Alain FOURNIER (1931-1983)
 Vase de fleurs
 Aquarelle signée en bas à droite
 62,5 x 47,5 cm à vue
 200/300



215
Alain FOURNIER (1931-1983)
 Cavaliers sur la plage
 Huile sur toile signée en bas à droite
 60 x 73 cm
 600/900

Ceux de la Hague et du Val de Saire



216
Lucien GOUBERT
(1887-1964)
Le soir à Jobourg
Huile sur toile signée du
cachet, titrée au dos de la
main de l'artiste
24 x 41 cm
600/900

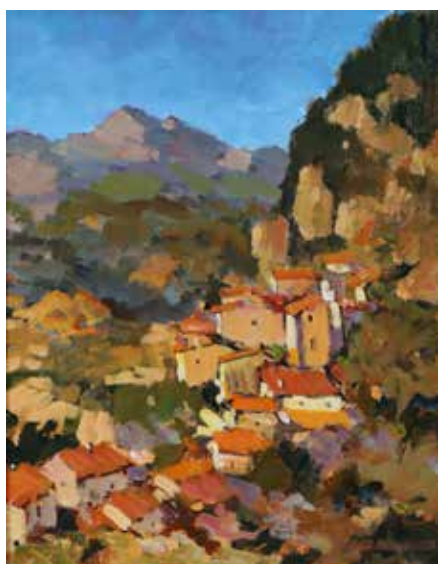
Les artistes du Bessin



217
Élysée DELCAMBRE (1930-2003)
Vallée de la Loue
Huile sur toile signée en bas à droite
27 x 46 cm
200/300



218
Élysée DELCAMBRE (1930-2003)
Les hauts du bourg
Huile sur toile signée en bas à gauche
33 x 41 cm
250/350



219
Élysée DELCAMBRE
(1930-2003)
Touet-sur-Var
Huile sur toile signée
en bas à droite
41 x 33 cm
250/350

220
Élysée DELCAMBRE
(1930-2003)
Octobre à
Vallangoujard
Huile sur toile signée
en bas à droite
33 x 41 cm
250/350





221
Élysée DELCAMBRE (1930-2003)
 Le bistrot du port
 Huile sur toile signée en bas à gauche. 38 x 46 cm
 300/400



222
Élysée DELCAMBRE (1930-2003)
 Le canal de Bourgogne
 Huile sur toile signée en bas à gauche. 38 x 46 cm
 300/400



223
Élysée DELCAMBRE (1930-2003)
 Les vieux lavoirs
 Huile sur toile signée en bas à droite
 38 x 46 cm
 300/400



224
Élysée DELCAMBRE (1930-2003)
 Bord de Seine
 Huile sur toile signée en bas à gauche
 65 x 81 cm
 400/600



225
Élysée DELCAMBRE (1930-2003)
 Le canal de Bourgogne
 Huile sur toile signée en bas à gauche
 64 x 65 cm
 400/600



226
Élysée DELCAMBRE (1930-2003)
 Vieille rue à Marly
 Huile sur toile signée en bas à gauche. 50 x 61 cm
 400/600



228
Élysée DELCAMBRE (1930-2003)
 La Risle en automne
 Huile sur toile
 signée en bas à gauche
 60 x 73 cm
 400/600



230
Élysée DELCAMBRE (1930-2003)
 L'Avre a Verneuil
 Huile sur toile signée en bas
 à droite
 54 x 65 cm
 400/600

227
Élysée DELCAMBRE (1930-2003)
 L'Epte à Saint Clair
 Clair
 Huile sur toile
 signée en bas
 à droite
 73 x 60 cm
 400/600



229
Élysée DELCAMBRE (1930-2003)
 L'Eure, effet du matin
 Huile sur toile signée
 en bas à gauche
 60 x 73 cm
 400/600



231
Élysée
DELCAMBRE
(1930-2003)
Collines de
l'Artois
Huile sur toile
signée en bas
à droite
54 x 65 cm
400/600



232
Jacques DESHAIES (1941-2005)
Les chênes à Thury-Harcourt; 1989
Huile sur toile signée en bas à droite, titrée et datée au dos
46 x 55 cm
400/500



233
Jacques DESHAIES (1941-2005)
Baie de Dielette, 1971
Huile sur toile signée et datée
en bas à droite, titrée au dos
89 x 116 cm
400/600



234
Jacques DESHAIES
(1941-2005)
Paysage provençal ; 1988
Huile sur toile signée en bas
à droite
50 x 61 cm
400/600



235
Roland LEFRANC
(1931-2000)
La pêche à pied
Huile sur toile
signée en bas à gauche
22 x 27 cm
700/900



236

Roland LEFRANC (1931-2000)

Les vagues; 1987

Huile sur toile signée en bas à droite, titrée et datée au dos
50 x 61 cm

1000/1500



237

Roland LEFRANC (1931-2000)

Les chaluts

Huile sur toile signée en bas à droite, titrée au dos

73 x 92 cm

1500/2500



238

Roland LEFRANC (1931-2000)

Aber Ildut; 1980

Huile sur toile

signée en bas à droite

60 x 74 cm

1 500/2 800

238.1

Isabelle SAVIGNY

Port en Bessin

Huile sur panneau
signée en bas à droite

49,5 x 115 cm

1 000/1 200



Autour de la Galerie Cadomus



239
Yvonne GUÉGAN
 (1915-2005)
 Rochers de l'Estérel
 Aquarelle signée en
 bas à gauche
 48,5 x 41,5 cm à vue
 400/600



240
Yvonne GUÉGAN (1915-2005)
 Bord de Seine; 1992

Huile sur toile signée en bas à droite, titrée et datée au dos. 27 x 35 cm
 600/800



241
Yvonne GUÉGAN
 (1915-2005)
 Nature morte au
 bouquet et fruits
 Huile sur toile signée
 en bas à droite
 55 x 46 cm
 600/900



242
Jacques PASQUIER
 (né en 1932)
 Six personnages; 1962
 Gouache signée
 et datée en bas à droite
 28 x 34 cm à vue
 800/1 000



243
Jacques PASQUIER (né en 1932)
 Le petit promeneur
 Acrylique sur deux toiles dont l'une plus petite
 collée à l'autre, signée et datée en bas à droite,
 titrée au dos
 116 x 89 cm
 Exposition: musée de Belfort
 1 200/1 800



244
Jacques PASQUIER
 (né en 1932)
 Ocelles; 1966
 Huile sur toile signée et datée en bas à gauche
 149,5 x 160 cm
 1 500/2 500



245
Jacques PASQUIER
 (né en 1932)
 Paysage avec plantes légères;
 1965
 Huile sur toile signée et datée en bas à droite
 150 x 127 cm
 2 000/3 000



246
Jacques PASQUIER
 (né en 1932)
 Personnages aux colombes;
 décembre 1969
 Huile sur toile signée, datée sur le châssis
 150 x 165,5 cm
 3 000/4 000



247
Jacques PASQUIER
 (né en 1932)
 Femme aux tartines; 1968
 Huile sur toile signée et datée en bas à droite, titrée au dos
 160 x 153 cm
 3 000/4 000



248
Jacques DESCHAMPS
 (né en 1933)
 Plage
 Encre et gouache signée et datée en haut à droite
 37 x 54 cm
 80/120

Artistes contemporains



249
Michel PIEL (1930-2016)
 Bouquet
 d'anémones
 Huile sur toile
 signée en bas
 à gauche
 55 x 46 cm
 150/200



250
Michel PIEL (1930-2016)
 Pêcheurs d'équilles
 Huile sur toile signée en bas à gauche. 27 x 35 cm
 200/300



251
Jacqueline TOLLET-LOEB (1931-2021)
 Étude de nu
 Aquarelle et pastel sur papier Canson
 70 x 50 cm
 120/150



252
Jack MUTEL (1935-2016)
 Arbres en Provence
 Huile sur toile signée en
 bas à gauche,
 titrée au dos
 46 x 55 cm
 150/250



253
Jack MUTEL (1935-2016)
 L'arbre mort
 Huile sur toile signée en bas à droite
 60 x 60 cm
 150/250



254
Jack MUTEL
 (1935-2016)
 Les yachts à
 Deauville
 Huile sur toile
 signée en bas
 à droite
 (Soulèvements)
 65 x 81 cm
 200/300



256
Claude QUIESSE
 (né en 1938)
 Ouistreham, le phare; 1984
 Aquarelle signée et datée en
 bas à gauche
 37,5 x 27,5 cm à vue
 250/350



255
Claude QUIESSE (né en 1938)
 Scène de marché
 Fusain rehaussé signé en bas à droite
 51 x 37,5 cm
 120/180



258
Claude QUIESSE (né en 1938)
 Pierrot, songe d'été; 1984
 Huile sur papier maroufflé sur toile
 signée en bas à droite
 55 x 33 cm
 600/900



257
Claude QUIESSE
 (né en 1938)
 Jazzmen
 Huile sur toile
 signée en bas à droite
 55 x 46 cm
 600/900



259
Claude QUIESSE (né en 1938)
 Barques de pêcheurs au sec
 Huile sur toile signée en bas à gauche. 65 x 92 cm
 800/1 200



260
Claude QUIESSE (né en 1938)
 Aux courses
 Huile sur toile signée en bas à gauche, titrée au dos. 65 x 92 cm
 1 200/1 500



261
Claude QUIESSE (né en 1938)
 Chevaux sur la plage
 Huile sur toile signée en bas à gauche
 65 x 93 cm
 1 500/1 800



262
Claude QUIESSE (né en 1938)
 Candomblé
 Huile sur toile signée en bas à droite
 73 x 54 cm
 1 500/2 000



263
Claude QUIESSE (né en 1938)
 Honfleur
 Huile sur toile signée en bas à droite
 73 x 60 cm
 1 800/2 300



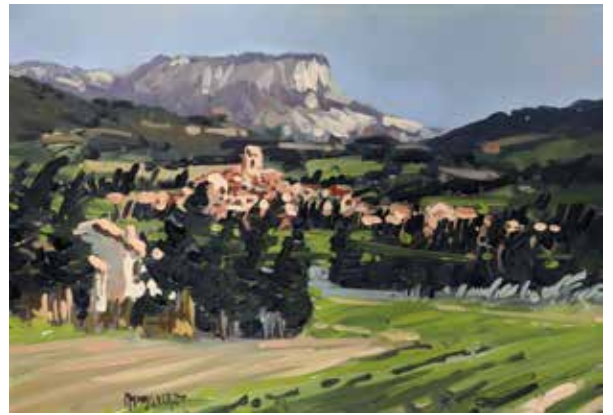
264
Claude QUIESSE
 (né en 1938)
 Don Quichotte et Sancho
 Huile sur toile signée
 en bas à gauche
 130 x 81 cm
*Reproduit pleine page
 couleur dans l'ouvrage
 sur Quiesse
 2 500/3 000*



265
Michel MARGUERAY (né en 1938)
 Le port de la forêt de Fouesnant
 Huile sur bristol signée en bas à droite. 10 x 14,5 cm
 150/250



266
Michel MARGUERAY (né en 1938)
 Oliviers dans les Baux; 1983
 Huile sur toile signée en bas à droite, titrée et datée au dos
 19 x 22 cm
 300/400



267
Michel MARGUERAY (né en 1938)
 Le village de Sablet (Vaucluse); 1987
 Huile sur bristol signée en bas à gauche, titrée et datée au dos
 19 x 25 cm
 300/400



268
Michel MARGUERAY
 (né en 1938)
 Près de Vire; 1984
 Huile sur toile signée en bas
 à droite, titrée et datée au dos
 19 x 24 cm
 300/500



269
Michel MARGUERAY (né en 1938)
 Neige près de Vire; 1985
 Huile sur toile signée en bas à gauche, titrée et datée au dos
 24 x 33 cm
 400/600



270
Michel MARGUERAY (né en 1938)
 Pommiers près de Honfleur; 1985
 Huile sur toile signée en bas à droite, titrée et datée au dos
 22 x 27 cm
 400/600



271
Michel MARGUERAY (né en 1938)
 Neige à Vire; 1986
 Huile sur toile signée en bas à droite, titrée et datée au dos
 22 x 27 cm
 400/600



272
Michel MARGUERAY (né en 1938)
 Mas près de Vaison-la-Romaine
 Huile sur toile signée en bas à droite, titrée au dos
 60 x 73 cm
 800/900



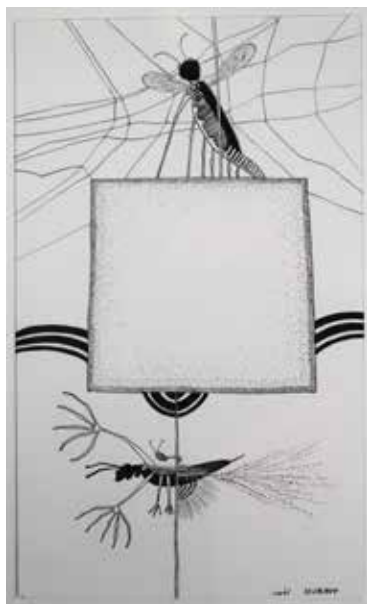
273
Michel GIRARD (né en 1939)
 Marine
 Huile sur toile signée en bas à droite
 46 x 55 cm
 200/300



274
Michel GIRARD (né en 1939)
Ferme près de l'étang
Huile sur toile signée en bas à droite.
46 x 55 cm
200/300



275
Michel GIRARD (né en 1939)
Bouquet et palette
Huile sur toile signée vers le bas à droite. 65 x 54 cm
300/400



276
Joël HUBAUT (né en 1947)
Insectes
Plume signée en bas à droite
20 x 11,5 cm
250/350



277
Joël HUBAUT (né en 1947)
Machine
Plume signée en bas à droite
16,5 x 31 cm à vue
350/450



278
Philippe MOREL (né en 1948)
Torse de femme
Terre cuite monogrammée au dos (Accident)
Ht. 21 cm
80/120



279
Jean-Claude RONDEAU
 (né en 1955)
 Hiver au Souquet
 Huile sur toile signée
 en bas à droite
 14 x 17 cm
 120/180



280
Jean-Claude RONDEAU (né en 1955)
 Église du Vey
 Huile sur toile signée en en bas à gauche
 16 x 2 cm
 150/200



281
Jean-Claude RONDEAU (né en 1955)
 La Roche Torrin
 Huile sur toile signée en bas à droite
 16 x 23 cm
 150/200



282
Jean-Claude RONDEAU (né en 1955)
 Paysage d'automne.
 Huile sur toile signée en bas à droite
 16 x 22 cm
 150/200



283
Jean-Claude RONDEAU
 (né en 1955)
 Promenade à Clécy
 Huile sur toile
 signée en bas à gauche
 46 x 61 cm
 300/500



284
Jean-Claude QUINETTE (né en 1956)
 Honfleur
 Aquarelle signée en bas à droite
 27 x 36 cm
 80/120



285
David RATEL (né en 1971)
 Enfant et la fête; 2002
 Technique mixte sur toile signée,
 datée et titrée sur le châssis
 55 x 46 cm
 100/200



286
Mathieu ANDRÉ
 Plage normande
 Toile sous verre monogrammée
 en bas à droite
 13 x 34 cm
 300/350



287
Mathieu ANDRÉ
 Arromanches
 Toile sous verre monogrammée
 en bas à droite
 20 x 57 cm
 300/350



288
Mathieu ANDRÉ
 Arromanches, la plage
 Toile sous verre monogrammée
 en bas à droite. 17 x 50 cm
 300/350

Artistes de Haute Normandie



289
Maurice VAUMOUSSE
 (1876-1961)
 Vase de fleurs; 1957
 Huile sur panneau signée
 et dédicacée en bas à gauche
 22 x 27 cm
 150/250



290
Maurice VAUMOUSSE
 (1876-1961)
 Bouquet de roses
 Huile sur toile marouflée sur
 carton signée en bas à droite
 29,5 x 23 cm
 150/250



291
Maurice VAUMOUSSE (1876-1961)
 Cour de ferme
 Huile sur toile signée en bas à droite
 64 x 54 cm
 300/500



292
Marcel DELAUNAY (1876-1959)
 Boules de neige et iris
 Huile sur toile signée en bas à droite
 60 x 73 cm
 400/600



293
René SAUTIN (1881-1968)
 Le Crack; 1935
 Huile sur carton signée et
 datée en bas à droite,
 titrée au dos
 25 x 36,5 cm
 250/350



294

Raymond QUIBEL (1883-1978)

Paysage de neige

Huile sur panneau signée en bas à gauche. 16 x 23 cm

100/200



296

Charles HUVILLE-BAUDOIN (1885-1942)

Vallon du Mont Fortin
à Bois-Guillaume

Huile sur panneau
signée en bas à droite

27 x 22 cm

80/120



298

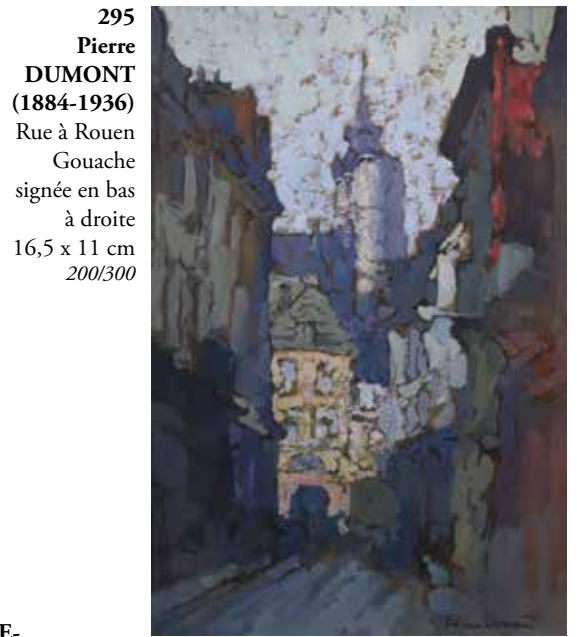
Pierre LE TRIVIDIC (1898-1960)

Bord de Seine; 1933

Huile sur toile signée et datée en bas à gauche
(Accident)

54 x 65 cm

300/500



295

**Pierre
DUMONT
(1884-1936)**

Rue à Rouen

Gouache

signée en bas

à droite

16,5 x 11 cm

200/300



297

Henry DANNET (1886-1946)

Pont-Audemer, Boulevard Pasteur

Huile sur toile signée en bas à gauche

50 x 65 cm

200/400



299
Léonard BORDES (1898-1969)
Rouen sous la neige
Huile sur panneau signée en bas à gauche
33 x 41 cm
250/350



300
FRANK-WILL (1900-1951)
Le Tréport, sortie de voiliers
Aquarelle signée de son pseudonyme NAUDIN en bas à gauche.
16 x 24 cm à vue (Taches)
200/300



301
Fred PAILHÈS (1902-1991)
Rue animée au Havre; 1927
Technique mixte signée et datée en bas à gauche
59 x 33 cm
250/350



302
Fred PAILHÈS (1902-1991)
Marins pêcheurs sur le quai du Havre
Fusain et pastel signé en bas à droite
43 x 30 cm
250/350



303
Fred PAILHÈS (1902-1991)
Retour de pêche
Gouache signée et dédiée en bas à gauche
45 x 32 cm
250/350



304
Fred PAILHÈS (1902-1991)
Nu dans l'atelier; 1925
Huile sur panneau d'acajou signée et datée
en bas à gauche
24 x 19 cm
300/400



305
Fred PAILHÈS (1902-1991)
Le retour des ivrognes; 1927
Huile sur panneau signée et datée en bas à
gauche
41 x 33 cm
300/500



306
Fred PAILHÈS (1902-1991)
La débarque du poisson, Le Havre; 1949
Huile sur toile signée et datée en bas à droite. 50 x 61 cm
500/600



307
Albert MALET
(1912-1986)
Le jardin fleuri
Huile sur panneau
signée
en bas à droite
46 x 38 cm
400/600



308
Jean LEVASSEUR (né en 1935)
Les talus enneigés. Huile sur toile signée en bas à droite,
titrée au dos. 27,5 x 35 cm
120/180
64



309
Pierre LASNE (1937-2011)
Le petit port bleu; 1997
Huile sur toile signée et datée en bas à droite. 33 x 46 cm
300/400



N° 76

CONDITIONS DE VENTE

La vente est faite au comptant.

Les acquéreurs paieront en sus des enchères, par lot : 20% TTC pour les lots volontaires et 14.40% TTC pour les lots judiciaires (sous réserve de modification du taux de TVA).

Le plus offrant et dernier enchérisseur sera déclaré adjudicataire. En cas de paiement par chèque ou virement, le retrait des objets pourra être différé jusqu'à l'encaissement.

Conformément à la loi, les indications portées au catalogue engagent la responsabilité des commissaires-priseurs, sous réserve des rectifications annoncées au moment de la présentation du lot et inscrites au procès-verbal de la vente. Une exposition préalable permettant aux acquéreurs de se rendre compte de l'état des objets mis en vente, il ne sera admis aucune réclamation une fois l'adjudication prononcée, notamment pour les restaurations d'usage et les petits accidents.

Le rentoilage, le parquetage ou le doublage constituant des mesures conservatoires, et non des vices, ne seront pas systématiquement signalés.

Les dimensions sont données à titre indicatif.

En cas de double enchère effective, reconnue par les commissaires-priseurs, l'objet sera remis en vente, tous les amateurs pouvant concourir à cette deuxième mise aux enchères.

Dès l'adjudication prononcée, l'objet sera sous l'entière responsabilité de l'acquéreur. Il est lui-même chargé de faire assurer ses acquisitions, et les commissaires-priseurs déclinent toute responsabilité quant aux dommages que l'objet pourrait encourir, et ce, dès l'adjudication prononcée. Le magasinage n'entraîne d'aucune façon la responsabilité des commissaires-priseurs à quelque titre que ce soit. Les frais de magasinage sont à la charge de l'acquéreur.

La vente est faite dans l'ordre du catalogue, toutefois les commissaires-priseurs ou l'expert se réservent le droit de changer cet ordre, selon les nécessités de la vente.

Pour les ventes en live, l'interruption, le dysfonctionnement, la mauvaise transmission ou réception du live en cours de vente ne justifieront pas la suspension des enchères.

Fichier central des impayés : Les informations recueillies sur les formulaires d'enregistrement sont obligatoires pour participer à la vente puis pour la prise en compte et la gestion de l'adjudication.

Vous pouvez connaître et faire rectifier les données vous concernant, ou vous opposer pour motif légitime à leur traitement ultérieur, en adressant une demande écrite accompagnée d'une copie de votre pièce d'identité à l'opérateur de vente par courrier ou par email.

L'opérateur de vente volontaire est adhérent au Registre central de prévention des impayés des Commissaires-priseurs auprès duquel les incidents de paiement sont susceptibles d'inscription.

Les droits d'accès, de rectification et d'opposition pour motif légitime sont à exercer par le débiteur concerné auprès du SYMEV, 15 rue Fressinet, 75016 Paris.

Exportation après la vente : La TVA collectée au titre des frais de vente ou celle collectée au titre d'une importation temporaire du lot peut être remboursée à l'adjudicataire dans les délais légaux sur présentation des documents qui justifient l'exportation du lot acheté.

Expédition : La SARL BAYEUX Enchères n'est pas responsable de la charge des transports après la vente. Si elle peut s'en occuper à titre exceptionnel, sa responsabilité ne pourra être mise en cause en cas de perte, vol ou accident, à quelque titre que ce soit. En cas de demande d'expédition de paquet, l'emballage sera facturé, et l'adjudicataire devra adresser une demande écrite à BAYEUX Enchères en indiquant les modalités de transport (poste, recommandé, colissimo R1, R2, transport privé...) et en la dégageant de toute responsabilité quant aux dommages qui pourraient arriver.

Délais d'enlèvement : Des frais de gardiennage sont mis en place à hauteur de 1€ par jour et par lot, après 10 jours suivant la vente pour tableaux.

ORDRES D'ACHAT – ENCHERES PAR TELEPHONE

Les ordres d'achat et les demandes d'enchères par téléphone doivent nous parvenir par écrit et, au plus tard la veille de la vente.

Il convient de nous fournir obligatoirement un relevé d'identité bancaire, une pièce d'identité et de nous donner les éléments relatifs à votre carte bancaire.

Toute enchère sera considérée comme un engagement irrévocable d'achat.

Si vous êtes adjudicataire, vous autorisez le commissaire-priseur, à utiliser vos informations de carte de crédit pour procéder au paiement, partiel ou total, de vos acquisitions y compris les frais à la charge de l'acheteur.

Les ordres d'achat et enchères par téléphone étant de simples facilités, ne peuvent engager, à quelque titre que ce soit, la responsabilité des commissaires-priseurs, en cas d'inexécution ou de mauvaise exécution.



BAYEUX - ENCHERES SARL
Société de ventes aux enchères publiques

Régis Bailleul et Agnès Nentas
Commissaires-Priseurs habilités

14, boulevard Eindhoven, Bayeux
Tél. : 02 31 92 04 47 - Fax : 02 31 92 21 27
e-mail : info@bayeuxencheres.fr

N° d'agrément : 2002-313

C. Léandry
1905